

# 設 計 書

|                           |  |         |                          |  |            |   |                          |   |       |  |       |  |
|---------------------------|--|---------|--------------------------|--|------------|---|--------------------------|---|-------|--|-------|--|
| 債務負担行為                    | 課 長  |         | 課 長<br>補 佐               |  | 課 長<br>補 佐 |   | 係 長                      |   | 審 査 者 |  | 設 計 者 |  |
| 年 月 日                     | 令 和                      年                      月                      日                         |         |                          |  |            |   | 工<br>事<br>概<br>要         | <div style="text-align: left; padding-left: 10px;">           準用河川槁之浦川外3川<br/><br/>           伐開集積工                      1,210m2<br/><br/>           河床等掘削                      530m3<br/><br/><br/> <div style="display: flex; justify-content: space-between;"> <div style="text-align: left;">             槁之浦川<br/>古里川<br/>愛宕川<br/>大下川           </div> <div style="text-align: left;">             延長<br/>L=200m<br/>L=260m<br/>L=140m<br/>L=100m           </div> </div> </div> |       |  |       |  |
| 工 事 番 号                   | 第                      号   |         |                          |  |            |   |                          |   |       |  |       |  |
| 河 川 名<br><del>路 線 名</del> | 槁之浦川、古里川、愛宕川、大下川   |         |                          |  |            |   |                          |   |       |  |       |  |
| 施 行 位 置                   | 阿久根市                      一円   |         |                          |  |            |   |                          |   |       |  |       |  |
| 工 事 名                     | 令和8年度(債務) 槁之浦川外3川 河川伐開委託   |         |                          |  |            |   |                          |   |       |  |       |  |
| 工 期                       | 110日間  | 施 行 方 法 | 直 営 ・ (請 負)              |  |            |   |                          |   |       |  |       |  |
| 支 出 科 目                   | 年 度  | 会 計     | 款                        |  |            | 項 | 目                        | 節   |       |  |       |  |
|                           | 区                      分   |         | 金                      額 |  |            |   | 摘                      要 |   |       |  |       |  |
|                           | 設                      計                      額  |         | 円                        |  |            |   |                          |   |       |  |       |  |
| 其      の      他           | 準用河川槁之浦川外3川において、河道及び護岸に竹・雑草が繁茂しており、洪水時に当該河川の流れを阻害し災害を引き起こす危険性があるため、当該業務を行うことで河川の適正な維持管理を図るものである。 |         |                          |  |            |   |                          |   |       |  |       |  |

| 費 用                        | 金 額 | 備 考                 |
|----------------------------|-----|---------------------|
| 事 業 費                      | 円   |                     |
| 工 事 費                      | 円   |                     |
| 本 工 事 費                    | 円   | 工事価格 円 消費税<br>相当額 円 |
| 附 帯 工 事 費                  |     |                     |
| 測 量 及 び 試 験 費              |     |                     |
| 用地費 及び 補償費                 |     |                     |
| 換 地 諸 費 又 は<br>権 利 交 換 諸 費 |     |                     |
|                            |     |                     |
| 事 務 費                      |     |                     |
| 事 務 雑 費                    |     |                     |
| 工 事 雑 費                    |     |                     |

|              |                     |  |
|--------------|---------------------|--|
| 工 事 設 計 書    |                     |  |
| 設計書総括情報      |                     |  |
| 事 務 所 名      | 阿久根市                |  |
| 設 計 書 名      | 実施設計書               |  |
| 事 業 名        |                     |  |
| 積算総括情報       |                     |  |
| 諸 経 費 体 系    | A 公共                |  |
| 適用単価区分       | 1 実施単価              |  |
| 単価適用地区       | 31 北薩               |  |
| 単 価 適 用 日    | 0 令和 8 年 1 月 1 日    |  |
| 積算条件 / 諸経費情報 | 【 当 世 代 】 【 前 世 代 】 |  |
| 前払率 ( % )    | 0 0 % (前払金保証対象外)    |  |
| 工 種          | 0 1 河川              |  |
| 施工地域         | 0 9 補正無し            |  |
| 現場環境改善費      | 0 7 計上無し            |  |
| 消費税税率        | 0 4 消費税税率 : 1 0 %   |  |
| 契約保証         | 0 3 無保証             |  |

# 本 工 事 費 内 訳 表

頁0-0003

| 費目・工種・施工名称など |   | 数   | 量 | 単 位 | 単 価 | 金 額 | 備 考                      |
|--------------|---|-----|---|-----|-----|-----|--------------------------|
| ** 本工事費 **   |   |     |   |     |     |     | X1000                    |
| 河川維持         | レベル 1   |     |   | 式   |     |     | Y10000000                |
| 槁之浦川         | レベル 2   |     |   | 式   |     |     | Y10060000                |
| 掘削工          | レベル 3   |     |   | 式   |     |     | Y01010100                |
|              | 河床等掘削   |     |   | 式   |     |     | SQZ116 0                 |
|              |   | 180 |   | m3  |     |     | 施工内訳0-0001号表             |
|              | 土砂運搬(標準)<br>運搬距離6.5km超7.5km以下, DID無し<br>積込: バックホウ山積0.8m3(平積0.6m3) | 180 |   | m3  |     |     | SQZ002 0<br>施工内訳0-0002号表 |
| * 処分費(直工内) * |   |     |   |     |     |     | #0042                    |
|              | 建設発生土受入料  |     |   |     |     |     | F0001 0                  |
|              |   | 180 |   | m3  |     |     |                          |
| 古里川          | レベル 2   |     |   | 式   |     |     | Y10060000                |

# 本 工 事 費 内 訳 表

頁0-0004

| 費目・工種・施工名称など |  | 数 量 | 単 位            | 単 価 | 金 額 | 備 考                       |
|--------------|--|-----|----------------|-----|-----|---------------------------|
| 除草工          | レベル3   |     | 式              |     |     | Y10060100                 |
|              | 伐木・伐竹（複合）<br>伐木(密)(50本/100m2以上)<br>除根作業無し，機械施工     | 520 | m <sup>2</sup> |     |     | SQZ330 0<br>施工内訳0-0003号表  |
|              | 運搬（伐木除根）<br>機械施工，除根作業無し<br>運搬距離3.5km超4.0km以下，DID無し | 20  | m3             |     |     | SQZ329 0<br>施工内訳0-0004号表  |
|              | *処分費（直工内）*   |     |                |     |     | #0042                     |
|              | 産業廃棄物受入料<br>産業廃棄物木くず<br>産業廃棄物税上乗せ相当額を含む<br>C=14000 | 10  | t              |     |     | S9910 0 *<br>施工内訳0-0005号表 |
| 愛宕川          | レベル2   |     | 式              |     |     | Y10060000                 |
| 除草工          | レベル3   |     | 式              |     |     | Y10060100                 |
|              | 伐木・伐竹（複合）<br>伐木(密)(50本/100m2以上)<br>除根作業無し，機械施工     | 200 | m <sup>2</sup> |     |     | SQZ330 0<br>施工内訳0-0003号表  |
|              | 運搬（伐木除根）<br>機械施工，除根作業無し<br>運搬距離1.5km超2.0km以下，DID無し | 5   | m3             |     |     | SQZ329 0<br>施工内訳0-0006号表  |

07-00000000000-40

阿 久 根 市

# 本 工 事 費 内 訳 表

頁0-0005

| 費目・工種・施工名称など  |  | 数  | 量  | 単 位 | 単 価 | 金 額 | 備 考                       |
|---|--|----|----|-----|-----|-----|---------------------------|
| *処分費（直工内）*  |  |    |    |     |     |     | #0042                     |
| 産業廃棄物受入料<br>産業廃棄物木くず<br>産業廃棄物税上乗せ相当額を含む<br>C=14000                  |  | 3  | t  |     |     |     | S9910 0 *                 |
| 掘削工<br>レベル3   |  |    |    | 式   |     |     | 施工内訳0-0005号表<br>Y01010100 |
| 河床等掘削   |  | 40 | m3 |     |     |     | SQZ116 0                  |
| 土砂運搬(小規模)<br>運搬距離5.0km超6.0km以下, DID無し<br>積込: バックホウ山積0.28m3(平積0.2m3) |  | 40 | m3 |     |     |     | 施工内訳0-0001号表<br>SQZ002 0  |
| *処分費（直工内）*  |  |    |    |     |     |     | #0042                     |
| 建設発生土受入料  |  | 40 | m3 |     |     |     | F0001 0                   |
| 大下川<br>レベル2   |  |    |    | 式   |     |     | Y10060000                 |
| 除草工<br>レベル3   |  |    |    | 式   |     |     | Y10060100                 |

# 本 工 事 費 内 訳 表

頁0-0006

| 費目・工種・施工名称など  | 数 量 | 単 位            | 単 価 | 金 額 | 備 考                           |
|---|-----|----------------|-----|-----|-------------------------------|
| 伐木・伐竹（複合）<br>伐木(密)(50本/100m2以上)<br>除根作業無し，機械施工                  | 450 | m <sup>2</sup> |     |     | SQZ330 0<br><br>施工内訳0-0003号表  |
| 運搬（伐木除根）<br>機械施工，除根作業無し<br>運搬距離3.0km超3.5km以下，DID無し              | 8   | m3             |     |     | SQZ329 0<br><br>施工内訳0-0008号表  |
| *処分費（直工内）*  |     |                |     |     | #0042                         |
| 産業廃棄物受入料<br>産業廃棄物木くず<br>産業廃棄物税上乗せ相当額を含む<br>C=14000              | 3   | t              |     |     | S9910 0 *<br><br>施工内訳0-0005号表 |
| 掘削工<br>レベル3   |     | 式              |     |     | Y01010100                     |
| 河床等掘削   | 230 | m3             |     |     | SQZ116 0<br><br>施工内訳0-0001号表  |
| 土砂運搬（標準）<br>運搬距離4.0km超5.5km以下，DID無し<br>積込：バックホウ山積0.8m3(平積0.6m3) | 230 | m3             |     |     | SQZ002 0<br><br>施工内訳0-0009号表  |
| *処分費（直工内）*  |     |                |     |     | #0042                         |
| 建設発生土受入料  | 230 | m3             |     |     | F0001 0                       |

# 本 工 事 費 内 訳 表

頁0-0007

| 費目・工種・施工名称など |   | 数  | 量 | 単 位            | 単 価 | 金 額 | 備 考                       |
|--------------|---|----|---|----------------|-----|-----|---------------------------|
| 除草工          | レベル3  |    |   | 式              |     |     | Y10060100                 |
|              | 伐木・伐竹（複合）<br>伐木(密)(50本/100m2以上)<br>除根作業無し，機械施工                    | 40 |   | m <sup>2</sup> |     |     | SQZ330 0<br>施工内訳0-0003号表  |
|              | 運搬（伐木除根）<br>機械施工，除根作業無し<br>運搬距離5.0km超6.0km以下，DID無し                | 1  |   | m3             |     |     | SQZ329 0<br>施工内訳0-0010号表  |
|              | * 処分費（直工内）*   |    |   |                |     |     | #0042                     |
|              | 産業廃棄物受入料<br>産業廃棄物木くず<br>産業廃棄物税上乗せ相当額を含む<br>C=14000                | 1  |   | t              |     |     | S9910 0 *<br>施工内訳0-0005号表 |
| 掘削工          | レベル3  |    |   | 式              |     |     | Y01010100                 |
|              | 河床等掘削   | 80 |   | m3             |     |     | SQZ116 0<br>施工内訳0-0001号表  |
|              | 土砂運搬(小規模)<br>運搬距離5.0km超6.0km以下，DID無し<br>積込：バックホウ山積0.28m3(平積0.2m3) | 80 |   | m3             |     |     | SQZ002 0<br>施工内訳0-0007号表  |
|              | * 処分費（直工内）*   |    |   |                |     |     | #0042                     |



# 本 工 事 費 内 訳 表

頁0-0008

| 費目・工種・施工名称など   | 数  | 量 | 単 位 | 単 価 | 金 額 | 備 考     |
|----------------|----|---|-----|-----|-----|---------|
| 建設発生土受入料       |    |   |     |     |     | F0002 0 |
|                | 80 |   | m3  |     |     |         |
| * * 直接工事費 * *  |    |   |     |     |     |         |
| 共通仮設費（<br>率分）  |    |   |     |     |     |         |
|                |    |   | 式   |     |     |         |
| * * 共通仮設費計 * * |    |   |     |     |     |         |
| * * 純工事費 * *   |    |   |     |     |     |         |
| 現場管理費          |    |   |     |     |     |         |
|                |    |   | 式   |     |     |         |
| * * 現場管理費計 * * |    |   |     |     |     |         |
| * * 工事原価 * *   |    |   |     |     |     |         |
| 一般管理費          |    |   |     |     |     |         |
|                |    |   | 式   |     |     |         |

# 本 工 事 費 内 訳 表

頁0-0009

| 費目・工種・施工名称など    | 数 | 量 | 単 位 | 単 価 | 金 額 | 備 考 |
|-----------------|---|---|-----|-----|-----|-----|
| 契約保証費           |   |   | 式   |     |     |     |
| * * 一般管理費等計 * * |   |   |     |     |     |     |
| * * 工事価格 * *    |   |   |     |     |     |     |
| 消費税相当額          |   |   | 式   |     |     |     |
| * * 請負工事費 * *   |   |   |     |     |     |     |
| 工事価格計           |   |   |     |     |     |     |
| 消費税相当額計         |   |   | 式   |     |     |     |
| 請負工事費計          |   |   |     |     |     |     |
|                 |   |   |     |     |     |     |

河床等掘削

SQZ116

施 工 内 訳 表

施工内訳0-0001号表

機械構成比： 労務構成比： 材料構成比： 市場単価構成比： 標準単価： 1 m3 当り

| 代 表 機 労 材 規 格                           | 構成比 | 単 価 | 代 表 機 労 材 規 格(東京地区)                   | 単価(東京地区) | 備 考    |
|---|-----|-----|---------------------------------------|----------|--------|
| バックホウ(クローラ型)[超ロングアーム型]<br>排ガス2次 山積0.4m3 |     |     | バックホウ 山積0.4m3<br>クローラ型[超ロングアーム・排ガス2次] |          | MB511P |
| 運転手(特殊)                                 |     |     | 運転手(特殊)                               |          | R1400  |
| 軽油                                      |     |     | 軽油<br>パトロール給油                         |          | T0002  |
| 積算単価                                    |     |     | 積算単価                                  |          | EP001  |
| *** 単位当り計 ***                           |     |     |                                       |          |        |

河床等掘削

SQZ116

施 工 内 訳 表

施工内訳0-0001号表

機械構成比：                      労務構成比：                      材料構成比：                      市場単価構成比：                      標準単価：<sup>1</sup>

| 代 表 機 労 材 規 格<br>A=1<br>全ての費用 | 構成比 | 単 価 | 代 表 機 労 材 規 格(東京地区)<br>B=1<br>-2- -1 | 単価(東京地区) | 備 考 |
|-------------------------------|-----|-----|--------------------------------------|----------|-----|
|                               |     |     |                                      |          |     |
|                               |     |     |                                      |          |     |
|                               |     |     |                                      |          |     |
|                               |     |     |                                      |          |     |
|                               |     |     |                                      |          |     |

| 代 表 機 労 材 規 格   | 構成比 | 単 価 | 代 表 機 労 材 規 格(東京地区)                                       | 単価(東京地区) | 備 考    |
|---|-----|-----|---|----------|--------|
| ダンプトラック [ オンロード・ディーゼル ]<br>1 0 t 積級<br>タイヤ損耗費及び補修費(良好)を含む |     |     | ダンプトラック 1 0 t 積級<br>オンロード・ディーゼル<br>タイヤ損耗費及び補修費 ( 良好 ) を含む |          | M1011P |
| 運転手 ( 一般 )  |     |     | 運転手 ( 一般 )  |          | R1500  |
| 軽油  |     |     | 軽油<br>パトロール給油   |          | T0002  |
| 積算単価  |     |     | 積算単価  |          | EP001  |
| *** 単位当り計 ***   |     |     |   |          |        |

土砂運搬(標準)  
運搬距離6.5km超7.5km以下, D1D無し  
機械構成比: 労務構成比:

SQZ002  
積込: ハッパ山積0.8m3(平積0.6m3)  
材料構成比:

施工内訳表

施工内訳0-0002号表

1 m3 当り

市場単価構成比: 標準単価:

| 代 表 機 労 材 規 格 |                |  | 構成比 | 単 価 | 代 表 機 労 材 規 格(東京地区) |                     |  | 単価(東京地区) | 備 考 |
|---------------|----------------|--|-----|-----|---------------------|---------------------|--|----------|-----|
| A=1           | 標準             |  |     |     | B=1                 | ハッパ山積0.8m3(平積0.6m3) |  |          |     |
| C=1           | 土砂(岩塊・玉石混り土含む) |  |     |     | D=1                 | 無し                  |  |          |     |
| E=34          | 6.5km超7.5km以下  |  |     |     | G=1                 | -1- -13             |  |          |     |
|               |                |  |     |     |                     |                     |  |          |     |
|               |                |  |     |     |                     |                     |  |          |     |
|               |                |  |     |     |                     |                     |  |          |     |
|               |                |  |     |     |                     |                     |  |          |     |
|               |                |  |     |     |                     |                     |  |          |     |

伐木・伐竹（複合）  
伐木(密)(50本/100m2以上)  
機械構成比：

SQZ330  
除根作業無し，機械施工  
材料構成比：

施 工 内 訳 表

施工内訳0-0003号表

1  
標準単価： m<sup>2</sup> 当り

| 代 表 機 労 材 規 格  | 構成比 | 単 価 | 代 表 機 労 材 規 格(東京地区)   | 単価(東京地区) | 備 考    |
|--|-----|-----|---|----------|--------|
| バックホウ（クローラ型）[標準型]<br>超低騒音・排ガス2014年規制 山積 0 . 5 m3                           |     |     | バックホウ 山積 0 . 5 m 3<br>クローラ型 [ 標準型・排出ガス2014年<br>・超低騒音型 ]     |          | ME116P |
| バックホウ用アタッチメント[掴み装置]<br>開口幅 1 , 7 0 0 ~ 2 , 0 0 0 mm<br>爪幅 4 0 0 ~ 7 5 0 mm |     |     | バックホウ用アタッチメント [ 掴み装置 ]<br>開口幅 1,700 ~ 2,000mm 爪幅400 ~ 750mm |          | MO440P |
| その他(機械)  |     |     | その他(機械)   |          | EK009  |
| 特殊作業員  |     |     | 特殊作業員   |          | R0100  |
| 土木一般世話役  |     |     | 土木一 般世話役  |          | R2500  |

伐木・伐竹（複合）  
伐木(密)(50本/100m2以上)  
機械構成比：

SQZ330  
除根作業無し，機械施工  
労務構成比：  
材料構成比：

施工内訳表

施工内訳0-0003号表

標準単価：  
1

m<sup>2</sup> 当り

| 代 表 機 労 材 規 格 | 構成比 | 単 価 | 代 表 機 労 材 規 格(東京地区) | 単価(東京地区) | 備 考   |
|---------------|-----|-----|---------------------|----------|-------|
| 普通作業員         |     |     | 普通作業員               |          | R0200 |
| 運転手（特殊）       |     |     | 運転手（特殊）             |          | R1400 |
| その他(労務)       |     |     | その他(労務)             |          | ER009 |
| 軽油            |     |     | 軽油<br>パトロール給油       |          | T0002 |
| その他(材料)       |     |     | その他(材料)             |          | EZ009 |



伐木・伐竹（複合）  
伐木(密)(50本/100m2以上)  
機械構成比：

SQZ330  
除根作業無し，機械施工  
労務構成比：材料構成比：

施 工 内 訳 表

施工内訳0-0003号表

頁 0 - 0016  
1  
m<sup>2</sup> 当り  
標準単価：

| 代 表 機 労 材 規 格                                     | 構成比 | 単 価 | 代 表 機 労 材 規 格(東京地区) | 単価(東京地区) | 備 考   |
|---|-----|-----|---------------------|----------|-------|
| 積算単価  |     |     | 積算単価                |          | EP001 |
| *** 単位当り計 ***                                     |     |     |                     |          |       |
| A=3 伐木(密)(50本/100m2以上)<br>C=1 機械施工<br>E=1 -2- -12 |     |     | B=2 無し<br>D=1 全ての費用 |          |       |
|   |     |     |                     |          |       |
|   |     |     |                     |          |       |

運搬（伐木除根）  
機械施工，除根作業無し  
機械構成比：

SQZ329  
運搬距離3.5km超4.0km以下，DID無し  
材料構成比：

施 工 内 訳 表

施工内訳0-0004号表

1  
m3 当り  
標準単価：

| 代 表 機 労 材 規 格  | 構成比 | 単 価 | 代 表 機 労 材 規 格(東京地区)  | 単価(東京地区) | 備 考    |
|--|-----|-----|--|----------|--------|
| ダンプトラック（深あおり・土砂禁止）<br>[オンロード・ディーゼル]10t積級<br>タイヤ損耗費及び補修費(良好)を含む |     |     | ダンプトラック（深あおり・土砂禁止）10 t 積級<br>オンロード・ディーゼル<br>タイヤ損耗費及び補修費（良好）を含む |          | M1013P |
| 運転手（一般）  |     |     | 運転手（一般）  |          | R1500  |
| 軽油   |     |     | 軽油<br>パトロール給油  |          | T0002  |
| 積算単価   |     |     | 積算単価   |          | EP001  |
| *** 単位当り計 ***  |     |     |  |          |        |

運搬（伐木除根）  
機械施工，除根作業無し  
機械構成比：

労務構成比：

SQZ329  
運搬距離3.5km超4.0km以下，DID無し

材料構成比：

施 工 内 訳 表

施工内訳0-0004号表

標準単価：  
1

m3 当り

| 代 表 機 労 材 規 格 |       | 構 成 比 | 単 価 | 代 表 機 労 材 規 格(東京地区) |               | 単 価(東京地区) | 備 考 |
|---------------|-------|-------|-----|---------------------|---------------|-----------|-----|
| A=2           | 機械施工  |       |     | B=2                 | 無し            |           |     |
| C=1           | 無し    |       |     | D=12                | 3.5km超4.0km以下 |           |     |
| E=1           | 全ての費用 |       |     | F=1                 | -2- -8        |           |     |
|               |       |       |     |                     |               |           |     |
|               |       |       |     |                     |               |           |     |
|               |       |       |     |                     |               |           |     |
|               |       |       |     |                     |               |           |     |
|               |       |       |     |                     |               |           |     |

産業廃棄物受入料  
産業廃棄物木くず

S9910  
産業廃棄物税上乗せ相当額を含む

施 工 内 訳 表

施工内訳0-0005号表

1 t 当り

| 名 称 ・ 規 格 な ど                   | 数 量  | 単 位 | 単 価      | 金 額 | 備 考 |
|---------------------------------|------|-----|----------|-----|-----|
| 産業廃棄物受入料                        | 1.00 | t   |          |     |     |
| *** 単位当り計 ***                   | 1    | t   |          |     |     |
| A=5 産業廃棄物木くず<br>C= 受入料金（円 / 単位） |      |     | B=2 t 当り |     |     |
|                                 |      |     |          |     |     |
|                                 |      |     |          |     |     |
|                                 |      |     |          |     |     |
|                                 |      |     |          |     |     |
|                                 |      |     |          |     |     |
|                                 |      |     |          |     |     |
|                                 |      |     |          |     |     |
|                                 |      |     |          |     |     |
|                                 |      |     |          |     |     |
|                                 |      |     |          |     |     |
|                                 |      |     |          |     |     |

運搬（伐木除根）  
機械施工，除根作業無し  
機械構成比：

SQZ329  
運搬距離1.5km超2.0km以下，DID無し  
材料構成比：

施 工 内 訳 表

施工内訳0-0006号表

1  
標準単価： m3 当り

| 代 表 機 労 材 規 格  | 構成比 | 単 価 | 代 表 機 労 材 規 格(東京地区)  | 単価(東京地区) | 備 考    |
|--|-----|-----|--|----------|--------|
| ダンプトラック（深あおり・土砂禁止）<br>[オンロード・ディーゼル]10t積級<br>タイヤ損耗費及び補修費(良好)を含む |     |     | ダンプトラック（深あおり・土砂禁止）10 t 積級<br>オンロード・ディーゼル<br>タイヤ損耗費及び補修費（良好）を含む |          | M1013P |
| 運転手（一般）  |     |     | 運転手（一般）  |          | R1500  |
| 軽油   |     |     | 軽油<br>パトロール給油  |          | T0002  |
| 積算単価   |     |     | 積算単価   |          | EP001  |
| *** 単位当り計 ***  |     |     |  |          |        |

運搬（伐木除根）  
機械施工，除根作業無し  
機械構成比：

SQZ329  
運搬距離1.5km超2.0km以下，DID無し  
材料構成比：

施工内訳表

施工内訳0-0006号表

頁 0 - 0021  
1  
m3 当り

| 代 表 機 労 材 規 格 |       |  | 構成比 | 単 価 | 代 表 機 労 材 規 格(東京地区) |               |  | 単価(東京地区) | 備 考 |
|---------------|-------|--|-----|-----|---------------------|---------------|--|----------|-----|
| A=2           | 機械施工  |  |     |     | B=2                 | 無し            |  |          |     |
| C=1           | 無し    |  |     |     | D=5                 | 1.5km超2.0km以下 |  |          |     |
| E=1           | 全ての費用 |  |     |     | F=1                 | -2- -8        |  |          |     |
|               |       |  |     |     |                     |               |  |          |     |
|               |       |  |     |     |                     |               |  |          |     |
|               |       |  |     |     |                     |               |  |          |     |
|               |       |  |     |     |                     |               |  |          |     |
|               |       |  |     |     |                     |               |  |          |     |

土砂運搬(小規模)  
運搬距離5.0km超6.0km以下, DID無し  
機械構成比: 労務構成比:

SQZ002  
積込: バックホウ山積0.28m3(平積0.2m3)  
材料構成比:

施 工 内 訳 表

施工内訳0-0007号表

標準単価: 1 m3 当り

| 代 表 機 労 材 規 格   | 構成比 | 単 価 | 代 表 機 労 材 規 格(東京地区)                                     | 単価(東京地区) | 備 考    |
|---|-----|-----|---|----------|--------|
| ダンプトラック [オンロード・ディーゼル]<br>4 t 積級<br>タイヤ損耗費及び補修費(良好)を含む |     |     | ダンプトラック 4 t 積級<br>オンロード・ディーゼル<br>タイヤ損耗費及び補修費 ( 良好 ) を含む |          | M1004P |
| 運転手 ( 一般 )  |     |     | 運転手 ( 一般 )  |          | R1500  |
| 軽油  |     |     | 軽油<br>パトロール給油   |          | T0002  |
| 積算単価  |     |     | 積算単価  |          | EP001  |
| *** 単位当り計 ***   |     |     |   |          |        |

土砂運搬(小規模)  
運搬距離5.0km超6.0km以下, D1D無し  
機械構成比: 労務構成比:

SQZ002  
積込: バックホウ山積0.28m3(平積0.2m3)  
材料構成比:

施工内訳表

施工内訳0-0007号表

1  
m3 当り  
標準単価:

| 代 表 機 労 材 規 格 |                |  | 構成比 | 単 価 | 代 表 機 労 材 規 格(東京地区) |                        |  | 単価(東京地区) | 備 考 |
|---------------|----------------|--|-----|-----|---------------------|------------------------|--|----------|-----|
| A=2           | 小規模            |  |     |     | B=5                 | バックホウ山積0.28m3(平積0.2m3) |  |          |     |
| C=1           | 土砂(岩塊・玉石混り土含む) |  |     |     | D=1                 | 無し                     |  |          |     |
| E=27          | 5.0km超6.0km以下  |  |     |     | G=1                 | -1- -13                |  |          |     |
|               |                |  |     |     |                     |                        |  |          |     |
|               |                |  |     |     |                     |                        |  |          |     |
|               |                |  |     |     |                     |                        |  |          |     |
|               |                |  |     |     |                     |                        |  |          |     |
|               |                |  |     |     |                     |                        |  |          |     |



運搬（伐木除根）  
機械施工，除根作業無し  
機械構成比：

SQZ329  
運搬距離3.0km超3.5km以下，DID無し  
材料構成比：

施 工 内 訳 表

施工内訳0-0008号表

1  
標準単価：m3 当り

| 代 表 機 労 材 規 格  | 構成比 | 単 価 | 代 表 機 労 材 規 格(東京地区)  | 単価(東京地区) | 備 考    |
|--|-----|-----|--|----------|--------|
| ダンプトラック（深あおり・土砂禁止）<br>[オンロード・ディーゼル]10t積級<br>タイヤ損耗費及び補修費(良好)を含む |     |     | ダンプトラック（深あおり・土砂禁止）10 t 積級<br>オンロード・ディーゼル<br>タイヤ損耗費及び補修費（良好）を含む |          | M1013P |
| 運転手（一般）  |     |     | 運転手（一般）  |          | R1500  |
| 軽油   |     |     | 軽油<br>パトロール給油  |          | T0002  |
| 積算単価   |     |     | 積算単価   |          | EP001  |
| *** 単位当り計 ***  |     |     |  |          |        |

運搬（伐木除根）  
機械施工，除根作業無し  
機械構成比：

労務構成比：

SQZ329  
運搬距離3.0km超3.5km以下，DID無し

材料構成比：

施 工 内 訳 表

施工内訳0-0008号表

標準単価：1

m3 当り

| 代 表 機 労 材 規 格 |       | 構 成 比 | 単 価 | 代 表 機 労 材 規 格(東京地区) |               | 単 価(東京地区) | 備 考 |
|---------------|-------|-------|-----|---------------------|---------------|-----------|-----|
| A=2           | 機械施工  |       |     | B=2                 | 無し            |           |     |
| C=1           | 無し    |       |     | D=10                | 3.0km超3.5km以下 |           |     |
| E=1           | 全ての費用 |       |     | F=1                 | -2- -8        |           |     |
|               |       |       |     |                     |               |           |     |
|               |       |       |     |                     |               |           |     |
|               |       |       |     |                     |               |           |     |
|               |       |       |     |                     |               |           |     |
|               |       |       |     |                     |               |           |     |

土砂運搬(標準)  
運搬距離4.0km超5.5km以下，DID無し  
機械構成比：                      労務構成比：

SQZ002  
積込：バックホウ山積0.8m3(平積0.6m3)  
材料構成比：

施 工 内 訳 表

施工内訳0-0009号表

1  
標準単価：                      m3                      当り

| 代 表 機 労 材 規 格  | 構成比 | 単 価 | 代 表 機 労 材 規 格(東京地区)                                      | 単価(東京地区) | 備 考    |
|--|-----|-----|--|----------|--------|
| ダンプトラック [オンロード・ディーゼル]<br>10 t 積級<br>タイヤ損耗費及び補修費(良好)を含む |     |     | ダンプトラック 10 t 積級<br>オンロード・ディーゼル<br>タイヤ損耗費及び補修費 ( 良好 ) を含む |          | M1011P |
| 運転手 ( 一般 )   |     |     | 運転手 ( 一般 )   |          | R1500  |
| 軽油   |     |     | 軽油<br>パトロール給油  |          | T0002  |
| 積算単価   |     |     | 積算単価   |          | EP001  |
| *** 単位当り計 ***  |     |     |  |          |        |

土砂運搬(標準)  
運搬距離4.0km超5.5km以下, D1D無し  
機械構成比: 労務構成比:

SQZ002  
積込: ハッパ山積0.8m3(平積0.6m3)  
材料構成比:

施工内訳表

施工内訳0-0009号表

1 m3 当り

市場単価構成比: 標準単価:

| 代 表 機 労 材 規 格 |                |  | 構成比 | 単 価 | 代 表 機 労 材 規 格(東京地区) |                     |  | 単価(東京地区) | 備 考 |
|---------------|----------------|--|-----|-----|---------------------|---------------------|--|----------|-----|
| A=1           | 標準             |  |     |     | B=1                 | ハッパ山積0.8m3(平積0.6m3) |  |          |     |
| C=1           | 土砂(岩塊・玉石混り土含む) |  |     |     | D=1                 | 無し                  |  |          |     |
| E=24          | 4.0km超5.5km以下  |  |     |     | G=1                 | -1- -13             |  |          |     |
|               |                |  |     |     |                     |                     |  |          |     |
|               |                |  |     |     |                     |                     |  |          |     |
|               |                |  |     |     |                     |                     |  |          |     |
|               |                |  |     |     |                     |                     |  |          |     |
|               |                |  |     |     |                     |                     |  |          |     |

運搬（伐木除根）  
機械施工，除根作業無し  
機械構成比：

SQZ329  
運搬距離5.0km超6.0km以下，DID無し  
材料構成比：

施 工 内 訳 表

施工内訳0-0010号表

1  
m3 当り  
標準単価：

| 代 表 機 労 材 規 格  | 構成比 | 単 価 | 代 表 機 労 材 規 格(東京地区)  | 単価(東京地区) | 備 考    |
|--|-----|-----|--|----------|--------|
| ダンプトラック（深あおり・土砂禁止）<br>[オンロード・ディーゼル]10t積級<br>タイヤ損耗費及び補修費(良好)を含む |     |     | ダンプトラック（深あおり・土砂禁止）10 t 積級<br>オンロード・ディーゼル<br>タイヤ損耗費及び補修費（良好）を含む |          | M1013P |
| 運転手（一般）  |     |     | 運転手（一般）  |          | R1500  |
| 軽油   |     |     | 軽油<br>パトロール給油  |          | T0002  |
| 積算単価   |     |     | 積算単価   |          | EP001  |
| *** 単位当り計 ***  |     |     |  |          |        |

運搬（伐木除根）  
機械施工，除根作業無し  
機械構成比：

労務構成比：

SQZ329  
運搬距離5.0km超6.0km以下，DID無し

材料構成比：

施 工 内 訳 表

施工内訳0-0010号表

1  
標準単価：

m3 当り

| 代 表 機 労 材 規 格 |       | 構 成 比 | 単 価 | 代 表 機 労 材 規 格(東京地区) |               | 単 価(東京地区) | 備 考 |
|---------------|-------|-------|-----|---------------------|---------------|-----------|-----|
| A=2           | 機械施工  |       |     | B=2                 | 無し            |           |     |
| C=1           | 無し    |       |     | D=19                | 5.0km超6.0km以下 |           |     |
| E=1           | 全ての費用 |       |     | F=1                 | -2- -8        |           |     |
|               |       |       |     |                     |               |           |     |
|               |       |       |     |                     |               |           |     |
|               |       |       |     |                     |               |           |     |
|               |       |       |     |                     |               |           |     |
|               |       |       |     |                     |               |           |     |

# 入力データ一覧表

頁0-0030

| コード       | 名 称 ・ 規 格 な ど                        | 数 量 / 単 位             | 単 価 額 | 条 件 名 値 称  |
|-----------|--------------------------------------|-----------------------|-------|--|
| X1000     | ** 本工事費 **                           |                       |       |  |
| Y10000000 | 河川維持<br>レベル 1                        | 式                     |       |  |
| Y10060000 | 鳩之浦川<br>レベル 2                        | 式                     |       |  |
| Y01010100 | 掘削工<br>レベル 3                         | 式                     |       |  |
| SQZ116    | 河床等掘削                                | 180<br>m3             |       | A=1, B=1<br>A=全ての費用, B= -2- -1   |
| SQZ002    | 土砂運搬(標準)<br>運搬距離6.5km超7.5km以下, DID無し | 180<br>m3             |       | A=1, B=1, C=1, D=1, E=34, G=1<br>A=標準, B=ハック杓山積0.8m3(平積0.6m3), C=土砂(岩塊・玉石混り土含む), D=無し, E=6.5km超7.5km以下, G= -1- -13 |
| #0042     | * 処分費(直工内) *                         |                       |       |  |
| F0001     | 建設発生土受入料                             | 180<br>m3             |       |  |
| Y10060000 | 古里川<br>レベル 2                         | 式                     |       |  |
| Y10060100 | 除草工<br>レベル 3                         | 式                     |       |  |
| SQZ330    | 伐木・伐竹(複合)<br>伐木(密)(50本/100m2以上)      | 520<br>m <sup>2</sup> |       | A=3, B=2, C=1, D=1, E=1<br>A=伐木(密)(50本/100m2以上), B=無し, C=機械施工, D=全ての費用, E= -2- -12                                 |
| SQZ329    | 運搬(伐木除根)<br>機械施工, 除根作業無し             | 20<br>m3              |       | A=2, B=2, C=1, D=12, E=1, F=1<br>A=機械施工, B=無し, C=無し, D=3.5km超4.0km以下, E=全ての費用, F= -2- -8                           |
| #0042     | * 処分費(直工内) *                         |                       |       |  |
| S9910     | 産業廃棄物受入料<br>産業廃棄物木くず                 | 10<br>t               |       | A=5, B=2, C=<br>A=産業廃棄物木くず, B= t 当り, C=受入料金(円/単位)  |
| Y10060000 | 愛宕川<br>レベル 2                         | 式                     |       |  |

# 入力データ一覧表

頁0-0031

| コード       | 名 称 ・ 規 格 な ど                        | 数 量 / 単 位             | 単 価 額 | 条 件 名 称 価 値   |
|-----------|--------------------------------------|-----------------------|-------|---|
| Y10060100 | 除草工<br>レベル3                          | 式                     |       |   |
| SQZ330    | 伐木・伐竹（複合）<br>伐木(密)(50本/100m2以上)      | 200<br>m <sup>2</sup> |       | A=3,B=2,C=1,D=1,E=1<br>A=伐木(密)(50本/100m2以上),B=無し,C=機械施工,D=全ての費用,E<br>= -2- -12                                      |
| SQZ329    | 運搬（伐木除根）<br>機械施工,除根作業無し              | 5<br>m3               |       | A=2,B=2,C=1,D=5,E=1,F=1<br>A=機械施工,B=無し,C=無し,D=1.5km超2.0km以下,E=全ての費用,F=<br>-2- -8                                    |
| #0042     | * 処分費（直工内）*                          |                       |       |   |
| S9910     | 産業廃棄物受入料<br>産業廃棄物木くず                 | 3<br>t                |       | A=5,B=2,C=<br>A=産業廃棄物木くず,B=t 当り,C=受入料金（円 / 単位）  |
| Y01010100 | 掘削工<br>レベル3                          | 式                     |       |   |
| SQZ116    | 河床等掘削                                | 40<br>m3              |       | A=1,B=1<br>A=全ての費用,B= -2- -1  |
| SQZ002    | 土砂運搬(小規模)<br>運搬距離5.0km超6.0km以下,DID無し | 40<br>m3              |       | A=2,B=5,C=1,D=1,E=27,G=1<br>A=小規模,B=バ ックホ ーダ ン積0.28m3(平積0.2m3),C=土砂(岩塊・玉石混り<br>土含む),D=無し,E=5.0km超6.0km以下,G= -1- -13 |
| #0042     | * 処分費（直工内）*                          |                       |       |   |
| F0001     | 建設発生土受入料                             | 40<br>m3              |       |   |
| Y10060000 | 大下川<br>レベル2                          | 式                     |       |   |
| Y10060100 | 除草工<br>レベル3                          | 式                     |       |   |
| SQZ330    | 伐木・伐竹（複合）<br>伐木(密)(50本/100m2以上)      | 450<br>m <sup>2</sup> |       | A=3,B=2,C=1,D=1,E=1<br>A=伐木(密)(50本/100m2以上),B=無し,C=機械施工,D=全ての費用,E<br>= -2- -12                                      |
| SQZ329    | 運搬（伐木除根）<br>機械施工,除根作業無し              | 8<br>m3               |       | A=2,B=2,C=1,D=10,E=1,F=1<br>A=機械施工,B=無し,C=無し,D=3.0km超3.5km以下,E=全ての費用,F=   |



# 入力データ一覧表

頁0-0032

| コード       | 名 称 ・ 規 格 な ど                       | 数 量 / 単 位            | 単 価 額 | 条 件 名 値 称  |
|-----------|-------------------------------------|----------------------|-------|--|
|           |                                     |                      |       | -2- -8   |
| #0042     | * 処分費（直工内）*                         |                      |       |  |
| S9910     | 産業廃棄物受入料<br>産業廃棄物木くず                | 3<br>t               |       | A=5,B=2,C=<br>A=産業廃棄物木くず,B= t 当り,C=受入料金（円 / 単位）  |
| Y01010100 | 掘削工<br>レベル 3                        | 式                    |       |  |
| SQZ116    | 河床等掘削                               | 230<br>m3            |       | A=1,B=1<br>A=全ての費用,B= -2- -1   |
| SQZ002    | 土砂運搬（標準）<br>運搬距離4.0km超5.5km以下,DID無し | 230<br>m3            |       | A=1,B=1,C=1,D=1,E=24,G=1<br>A=標準,B=バ ックホ 山積0.8m3(平積0.6m3),C=土砂(岩塊・玉石混り土含<br>む),D=無し,E=4.0km超5.5km以下,G= -1- -13 |
| #0042     | * 処分費（直工内）*                         |                      |       |  |
| F0001     | 建設発生土受入料                            | 230<br>m3            |       |  |
| Y10060100 | 除草工<br>レベル 3                        | 式                    |       |  |
| SQZ330    | 伐木・伐竹（複合）<br>伐木(密)(50本/100m2以上)     | 40<br>m <sup>2</sup> |       | A=3,B=2,C=1,D=1,E=1<br>A=伐木(密)(50本/100m2以上),B=無し,C=機械施工,D=全ての費用,E<br>= -2- -12                                 |
| SQZ329    | 運搬（伐木除根）<br>機械施工,除根作業無し             | 1<br>m3              |       | A=2,B=2,C=1,D=19,E=1,F=1<br>A=機械施工,B=無し,C=無し,D=5.0km超6.0km以下,E=全ての費用,F=<br>-2- -8                              |
| #0042     | * 処分費（直工内）*                         |                      |       |  |
| S9910     | 産業廃棄物受入料<br>産業廃棄物木くず                | 1<br>t               |       | A=5,B=2,C=<br>A=産業廃棄物木くず,B= t 当り,C=受入料金（円 / 単位）  |
| Y01010100 | 掘削工<br>レベル 3                        | 式                    |       |  |
| SQZ116    | 河床等掘削                               | 80<br>m3             |       | A=1,B=1<br>A=全ての費用,B= -2- -1   |

# 入力データ一覧表

頁0-0033

| コード    | 名 称 ・ 規 格 な ど                         | 数 量 / 単 位 | 単 価 額 | 条 件 名 称 価 値   |
|--------|---------------------------------------|-----------|-------|---|
| SQZ002 | 土砂運搬(小規模)<br>運搬距離5.0km超6.0km以下, DID無し | 80<br>m3  |       | A=2, B=5, C=1, D=1, E=27, G=1<br>A=小規模, B=バックホウ山積0.28m3(平積0.2m3), C=土砂(岩塊・玉石混り<br>土含む), D=無し, E=5.0km超6.0km以下, G= |
| #0042  | * 処分費 (直工内) *                         |           |       | - 1 - - 13  |
| F0002  | 建設発生土受入料                              | 80<br>m3  |       |   |
| G0000  | * * 直接工事費 * *                         |           |       |   |
| Z0050  | 共通仮設費 (率分)                            | 式         |       |   |
| G1000  | * * 共通仮設費計 * *                        |           |       |   |
| G2000  | * * 純工事費 * *                          |           |       |   |
| Z0020  | 現場管理費                                 | 式         |       |   |
| G2900  | * * 現場管理費計 * *                        |           |       |   |
| G4000  | * * 工事原価 * *                          |           |       |   |
| Z0030  | 一般管理費                                 | 式         |       |   |
| Z0031  | 契約保証費                                 | 式         |       |   |
| G4100  | * * 一般管理費等計 * *                       |           |       |   |
| G4800  | * * 工事価格 * *                          |           |       |   |
| Z0038  | 消費税相当額                                | 式         |       |   |
| G5000  | * * 請負工事費 * *                         |           |       |   |
| G6000  | 工事価格計                                 |           |       |   |

## 入力データ一覧表

頁0-0034

[illegible]

登録単価一覧表

| コード   | 名称・規格1・規格2 | 単位 | 単価<br>(0. 4. 8) | 単価<br>(1. 5. 9) | 単価<br>(2. 6) | 単価<br>(3. 7) | 特殊集計 | 集計区分 |
|-------|------------|----|-----------------|-----------------|--------------|--------------|------|------|
| F0001 | 建設発生土受入料   | m3 | 950             |                 |              |              |      |      |
| F0002 | 建設発生土受入料   | m3 | 1,000           |                 |              |              |      |      |
|       |            |    |                 |                 |              |              |      |      |
|       |            |    |                 |                 |              |              |      |      |
|       |            |    |                 |                 |              |              |      |      |
|       |            |    |                 |                 |              |              |      |      |
|       |            |    |                 |                 |              |              |      |      |
|       |            |    |                 |                 |              |              |      |      |
|       |            |    |                 |                 |              |              |      |      |
|       |            |    |                 |                 |              |              |      |      |
|       |            |    |                 |                 |              |              |      |      |
|       |            |    |                 |                 |              |              |      |      |
|       |            |    |                 |                 |              |              |      |      |
|       |            |    |                 |                 |              |              |      |      |
|       |            |    |                 |                 |              |              |      |      |

# 機 労 材 集 計 表

頁0-0036

| 項番 | 単価<br>コード | 集計<br>区分 | 単 価 値 | 数量累計       | 単 位 | 単 価 名 称                | 集 計 区 分 名 称 |
|----|-----------|----------|-------|------------|-----|------------------------|-------------|
| 1  | M0440P    | 190      |       | 0.0000     | 供用日 | バックホウ用アタッチメント[掴み装置]    | 掘削・積込機械等    |
| 2  | M1004P    | 191      |       | 7.2000     | 供用日 | ダンプトラック[オンロード・ディーゼル]   | 運搬・荷役機械等    |
| 3  | M1011P    | 191      |       | 10.0000    | 供用日 | ダンプトラック[オンロード・ディーゼル]   | 運搬・荷役機械等    |
| 4  | M1013P    | 191      |       | 0.3500     | 供用日 | ダンプトラック(深あおり・土砂禁止)     | 運搬・荷役機械等    |
| 5  | MB511P    | 190      |       | 5.3000     | 供用日 | バックホウ(クローラ型)[超ロングアーム型] | 掘削・積込機械等    |
| 6  | ME116P    | 190      |       | 0.0000     | 供用日 | バックホウ(クローラ型)[標準型]      | 掘削・積込機械等    |
| 7  | R0100     | 202      |       | 0.0000     | 人   | 特殊作業員                  | 労務単価        |
| 8  | R0200     | 202      |       | 0.0000     | 人   | 普通作業員                  | 労務単価        |
| 9  | R1400     | 202      |       | 5.3000     | 人   | 運転手(特殊)                | 労務単価        |
| 10 | R1500     | 202      |       | 15.7400    | 人   | 運転手(一般)                | 労務単価        |
| 11 | R2500     | 202      |       | 0.0000     | 人   | 土木一般世話役                | 労務単価        |
| 12 | T0002     | 221      |       | 1,130.0800 | L   | 軽油                     | 3-1 燃料類     |

# 数量計算表

| 工種               | 項 目    |  | 計 算 式<br>(上段：当初，下段：変更)                     | 数量<br>上段：当初<br>下段：変更 | 設計数量<br>(上段：当初)<br>(下段：変更) | 単位       | 備 考 |
|------------------|--------|--|--|----------------------|----------------------------|----------|-----|
|                  | 種 別    | 細 別  |  |                      |                            |          |     |
| 施工延長             | 河川伐開委託 | 槇之浦川、古里川、愛宕川、大下川   | 200.0 + 260.0 + 110.0 + 30.0 + 90.0 + 10.0 | 700.0                | 700.0                      | m        |     |
|                  |        | 計  |  |                      | 700.0                      | m        |     |
| 【本工事】            |        |  |  |                      |                            |          |     |
| 槇之浦川<br>延長=200m  | 掘削工    | 河床等掘削  | 180.0 (図面より)                               | 180.0                | 180                        | m3       |     |
|                  |        | 土砂運搬 (標準)<br>運搬距離7.3km、DID無し、積込：1' ッｸﾎﾞｸ山積0.8m3(平積0.6m3)                                   | 180.0                                      | 180.0                | 180                        | m3       |     |
|                  | 残土処分   | 建設発生土受入料   | 180.0                                      | 180.0                | 180                        | m3       |     |
| 古里川<br>延長=260m   | 除草工    | 伐木・伐竹 (複合)<br>伐木 (密) (50本/100m2以上) 除根作業無し、機械施工<br>運搬 (伐木除根)<br>機械施工、除根作業無し、運搬距離3.6km、DID無し | 520.0 (図面より)<br>20.0 (過去の実績より)             | 520.0<br>20.0        | 520<br>20                  | m2<br>m3 |     |
|                  |        | 産廃廃棄物木くず   | 10.0 (過去の実績より)                             | 10.0                 | 10                         | t        |     |
|                  | 木くず処分  |  |  |                      |                            |          |     |
| 愛宕川<br>延長=110m   | 除草工    | 伐木・伐竹 (複合)<br>伐木 (密) (50本/100m2以上) 除根作業無し、機械施工<br>運搬 (伐木除根)<br>機械施工、除根作業無し、運搬距離1.6km、DID無し | 200.0 (図面より)<br>5.0 (過去の実績より)              | 200.0<br>5.0         | 200<br>5                   | m2<br>m3 |     |
|                  |        | 産廃廃棄物木くず   | 3.0 (過去の実績より)                              | 3.0                  | 3                          | t        |     |
|                  | 木くず処分  |  |  |                      |                            |          |     |
| 愛宕川<br>延長=30m    | 掘削工    | 河床等掘削  | 40.0 (図面より)                                | 40.0                 | 40                         | m3       |     |
|                  |        | 土砂運搬 (小規模)<br>運搬距離5.5km、DID無し、積込：1' ッｸﾎﾞｸ山積0.28m3(平積0.2m3)                                 | 40.0                                       | 40.0                 | 40                         | m3       |     |
|                  | 残土処分   | 建設発生土受入料   | 40.0                                       | 40.0                 | 40                         | m3       |     |
| 大下川-1<br>延長=110m | 除草工    | 伐木・伐竹 (複合)<br>伐木 (密) (50本/100m2以上) 除根作業無し、機械施工<br>運搬 (伐木除根)<br>機械施工、除根作業無し、運搬距離3.2km、DID無し | 450.0 (図面より)<br>8.0 (過去の実績より)              | 450.0<br>8.0         | 450<br>8                   | m2<br>m3 |     |
|                  |        | 産廃廃棄物木くず   | 2.5 (過去の実績より)                              | 2.5                  | 3                          | t        |     |
|                  | 掘削工    | 河床等掘削  | 225.0 (図面より)                               | 225.0                | 230                        | m3       |     |
|                  |        | 土砂運搬 (標準)<br>運搬距離4.8km、DID無し、積込：1' ッｸﾎﾞｸ山積0.8m3(平積0.6m3)                                   | 225.0                                      | 225.0                | 230                        | m3       |     |
|                  | 残土処分   | 建設発生土受入料   | 225.0                                      | 225.0                | 230                        | m3       |     |
|                  |        |  |  |                      |                            |          |     |
| 大下川-2<br>延長=10m  | 除草工    | 伐木・伐竹 (複合)<br>伐木 (密) (50本/100m2以上) 除根作業無し、機械施工<br>運搬 (伐木除根)<br>機械施工、除根作業無し、運搬距離5.9km、DID無し | 40.0 (図面より)<br>1.0 (過去の実績より)               | 40.0<br>1.0          | 40<br>1                    | m2<br>m3 |     |
|                  |        | 産廃廃棄物木くず   | 1.0 (過去の実績より)                              | 1.0                  | 1                          | t        |     |
|                  | 掘削工    | 河床等掘削  | 80.0 (図面より)                                | 80.0                 | 80                         | m3       |     |
|                  |        | 土砂運搬 (小規模)<br>運搬距離5.2km、DID無し、積込：1' ッｸﾎﾞｸ山積0.28m3(平積0.2m3)                                 | 80.0                                       | 80.0                 | 80                         | m3       |     |
|                  | 残土処分   | 建設発生土受入料   | 80.0                                       | 80.0                 | 80                         | m3       |     |
|                  |        |  |  |                      |                            |          |     |

積算単価根拠表

工 事 名：令和8年度（債務） 槁之浦川外3川 河川伐開委託  
河 川 名：槁之浦川、古里川、愛宕川、大下川  
工事場所：阿久根市一円

公共事業設計単価  
建設物価  
積算資料  
建設機械等損料算定表

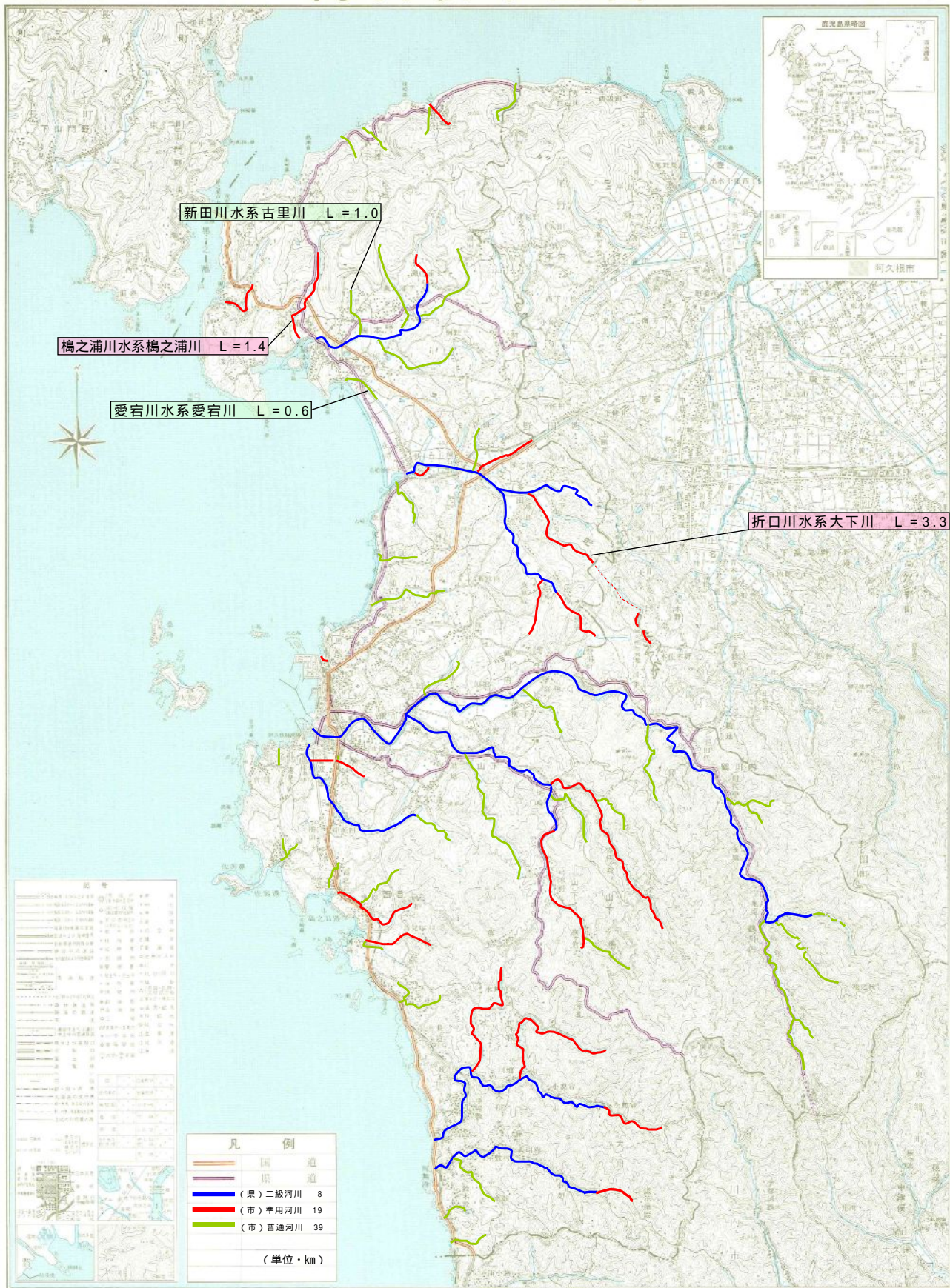
令和8年1月1日  
令和8年 1 月  
令和8年 1 月  
令和6年度版

| コード<br>番 号 | 単価コード<br>名 称 | 材質 及び<br>規格・寸法 | 単<br>位 | 決定単価<br>(円) | 公共単価 |   | 建設物価 |   | 積算資料 |   | 建設機械 |   | 見積単価 (円) |     |     | 見積平均価格<br>(円) | 備 考       |
|------------|--------------|----------------|--------|-------------|------|---|------|---|------|---|------|---|----------|-----|-----|---------------|-----------|
|            |              |                |        |             | (円)  | P | (円)  | P | (円)  | P | (円)  | P | A 社      | B 社 | C 社 |               |           |
| F0001      | 建設発生土受入料     |                | m 3    |             |      |   |      |   |      |   |      |   |          |     |     |               | (株)西園機動建設 |
| F0002      | 建設発生土受入料     |                | m 3    |             |      |   |      |   |      |   |      |   |          |     |     |               | (有)尾崎技研   |
|            |              |                |        |             |      |   |      |   |      |   |      |   |          |     |     |               |           |
|            |              |                |        |             |      |   |      |   |      |   |      |   |          |     |     |               |           |
|            |              |                |        |             |      |   |      |   |      |   |      |   |          |     |     |               |           |
|            |              |                |        |             |      |   |      |   |      |   |      |   |          |     |     |               |           |
|            |              |                |        |             |      |   |      |   |      |   |      |   |          |     |     |               |           |
|            |              |                |        |             |      |   |      |   |      |   |      |   |          |     |     |               |           |
|            |              |                |        |             |      |   |      |   |      |   |      |   |          |     |     |               |           |
|            |              |                |        |             |      |   |      |   |      |   |      |   |          |     |     |               |           |
|            |              |                |        |             |      |   |      |   |      |   |      |   |          |     |     |               |           |
|            |              |                |        |             |      |   |      |   |      |   |      |   |          |     |     |               |           |
|            |              |                |        |             |      |   |      |   |      |   |      |   |          |     |     |               |           |
|            |              |                |        |             |      |   |      |   |      |   |      |   |          |     |     |               |           |
|            |              |                |        |             |      |   |      |   |      |   |      |   |          |     |     |               |           |
|            |              |                |        |             |      |   |      |   |      |   |      |   |          |     |     |               |           |
|            |              |                |        |             |      |   |      |   |      |   |      |   |          |     |     |               |           |
|            |              |                |        |             |      |   |      |   |      |   |      |   |          |     |     |               |           |



# 阿久根市全図 河川網図

1:50,000地形図



この地図は、建設省国土地院の地形図をもとに、河川図の2分の1の縮尺で作成したものである。(※縮尺は、原則として、1:50,000)

1:50,000

建設省国土地院平成19年4月1日現在 国土地院 国土地院 国土地院

鹿児島県 阿久根市役所



# 特記仕様書

## 第1章 総則

- 第1条 この特記仕様書は令和8年度（債務） 槇之浦川外3川 河川伐開委託に適用する。
- 第2条 本委託業務の数量は、別紙数量及び延長調書のとおりとする。
- 第3条 この特記仕様書及び設計書に記載されていない事項で疑義等が生じた場合は、監督員と協議しその指示に従うこと。
- 第4条 受託者は調査、施工計画、出来形成果、検査等のために専属として経験ある技術者を配置し、監督員の指示に応じなければならない。

（電子納品）

- 第5条 本工事は、電子納品対象工事とする。電子納品とは、「調査、設計、工事などの各業務段階の最終成果を電子成果品として納品すること」をいう。ここでいう電子成果品とは、「阿久根市電子納品ガイドライン（案）（令和4年1月）：（以下「ガイドライン」という。）」に定める基準に基づいて作成した電子データを指す。

【阿久根市ウェブサイト】

ホーム > 市政情報 > 施策・計画 > 土木・建築・交通 > 電子納品

- 2 ガイドラインに基づき作成した電子成果品は、電子媒体で正本・副本各1部の計2部提出する。電子納品レベル及び成果品の電子化の範囲については、事前協議を行い決定する。

## 第2章 工事の施工

- 第6条 工事に先立ち、工事内容等を地元区長に報告すること。
- 第7条 着工前測量の結果を監督員に提出すること。また、掘削範囲等について監督員と現地協議を行うこと。
- 第8条 伐採作業に当たっては、交通及び周辺の田畑に迷惑が掛からないよう配慮すること。
- 第9条 伐採材は、速やかに片付けて河川内や周辺の田畑に散乱しないようにすること。
- 第10条 伐採高は10cm以下とする。
- 第11条 各河川の河床等掘削は平均厚を図示しているが、掘削に当たっては護岸の根入れを確保すること。

第12条 本工事の施工により発生する建設発生土は、以下に明示する残土処分場に搬出し、再生資源利用促進計画書を施工計画書に含めて提出すること。また、運搬及び処分状況の記録及び「建設発生土受領書」は完成書類に含めて提出すること。

なお、工事発注後にやむを得ない事情により上記の指定により難しい場合は、監督職員と協議の上、その指示によること。

残土処分場

(株)西園機動建設（出水市野田町下名） 槇之浦川、愛宕川、大下川-1

(有)尾崎技研（阿久根市山下） 大下川-2

第13条 河川の伐採材は、以下に明示する処分場に搬出し、再生資源利用促進計画書を施工計画書に含めて提出すること。また、運搬及び処分状況の記録は完成書類に含めて提出すること。

なお、工事発注後にやむを得ない事情により上記の指定により難しい場合は、監督職員と協議の上、その指示によること。

処分場：(株)西園機動建設 第二処理場（阿久根市折口）

### 第3章 提出書類

第14条 受託者は、業務完了までに下記の図書を整理のうえ提出しなければならない。  
施工計画書  
出来形管理及び写真管理資料  
工程管理資料  
その他監督員が指示する資料

### 第4章 その他

第15条 本委託業務の前払金はないものとする。

第16条 発注者は、本業務における総括監督員及び監督員を定め、受注者に通知するものとする。

第17条 監督員は、契約図書に定められた事項の範囲内において、業務遂行に必要な指示、承諾、協議等の権限を有するものとする。

第18条 監督員がその権限を行使するときは、書面により行うものとする。  
ただし、緊急を要する場合、監督員が受注者に対し口頭による指示等を行った場合には、受注者はその指示等に従うものとする。監督員は、その指示等を行った後7日以内に書面で受注者にその内容を通知するものとする。

（ヤンバルトサカヤスデのまん延防止）

第19条 ヤンバルトサカヤスデのまん延を防止するため、当該現場での土壌や植物等の搬出入に当たっては、別添「ヤンバルトサカヤスデのまん延防止対策につ

いて」を参考に、十分注意を払うとともに、ヤンバルトサカヤスデの棲息が確認された場合は、まん延防止対策を講ずる必要があるため、棲息状況等の調査を行い、監督職員に報告すること。

(週休2日)

第20条 「週休2日」試行工事(受注者希望型)の対象である。

- 2 試行に当たっては、『「週休2日」試行工事実施要領』に基づき行うものとする。
- 3 実施要領は、阿久根市ホームページから取得できる。

第21条 業務の実施にあたっては、「環境改善実施要領(工事編)」に基づき、受発注者相互に協力し、取り組むものとする。

【阿久根市ウェブサイト】

ホーム > 仕事・産業 > しごと・産業 > 入札・契約  
> 環境改善実施要領(工事編・業務編)の策定

【別添】

ヤンバルトサカヤスデのまん延防止対策について

1 土・樹木等の措置

- (1)発生地区からの搬出を極力抑えることを原則とする。
- (2)廃棄樹木等については、一般廃棄物、産業廃棄物が取扱いが可能な焼却施設で焼却処理する。  
一般廃棄物：市町村の所管する焼却施設、業の許可を有している民間の焼却施設  
産業廃棄物：業の許可を有している民間の焼却施設（産業廃棄物税が発生します。）

2 工事区域周辺部の措置

周辺部への拡散を防止するため、周辺部に薬剤散布等の措置を行う。

3 やむを得ず、土・樹木等を発生地区から搬出する場合の措置

- (1)薬剤処理・薰蒸処理後、搬出する。
- (2)薬剤処理の困難な農作物等の搬出の場合は、付着土壌の除去、目視除去後、搬出する。

4 発生地区に搬入した建設機材や農・林業工作機械の措置

付着土壌の除去並びに薬剤処理後、搬出する。

5 未発生地区での措置

発生地区からの土・樹木等の搬入や農・林業工作機械の移動等があった場合は、上記1～3の措置が講じられているかを確認する。

奄美群島以外でヤンバルトサカヤスデの発生が確認されている地区

H 1 1：南九州市（旧潁娃町、旧知覧町）、  
H 1 4：指宿市（旧山川町）、屋久島町（旧屋久町）  
H 1 5：鹿児島市（旧吉田町）、日置市（旧吹上町）、枕崎市  
H 1 6：鹿児島市  
H 1 7：指宿市  
H 2 2：出水市、南さつま市  
H 2 5：霧島市、阿久根市  
H 2 6：鹿屋市、姶良市  
H 2 9：長島町  
R 0 3：西之表市、中種子町、錦江町  
R 0 4：肝付町、薩摩川内市、いちき串木野市、南大隅町  
R 0 6：大崎町  
R 0 7：志布志市

( 別 紙 報 告 書 )

## 安全・訓練等の実施状況報告書

[illegible]

(別紙 1)

工 事 打 合 簿

|                       |             |   |          |          |
|-----------------------|-------------|---|----------|----------|
| 発議者                   | 発注者         | 請負者   | 発議年月日    | 令和 年 月 日 |
| 発議事項                  | 指示 協議 通知 承諾 | 提出 報告 届出  | その他 ( )  |          |
| 工事名                   | 請負者名        |   |          |          |
| (内 容)                 |             |   |          |          |
| 添付図 葉、そのた添付図書 受領書 1 式 |             |   |          |          |
| 処理・回答                 | 発注者         | 上記について 指示 承諾 協議 通知 受理 します。<br>変更契約の対象とするので、別途変更指示書にて通知します。<br>緊急を要するものであるため、工事打合簿により指示します。<br>併せて、変更契約の対象となるので、別途変更指示書にて通知します。<br>その他 ( ) |          |          |
|                       | 請負者         | 上記について 了解 協議 提出 報告 届出 します。<br>その他 ( )   |          |          |
|                       |             | 監督職員  | 令和 年 月 日 |          |
|                       |             | 現場代理人   | 令和 年 月 日 |          |

|    |          |            |     |
|----|----------|------------|-----|
| 課長 | 技術<br>補佐 | 総 括<br>監督員 | 監督員 |
|    |          |            |     |

|            |            |
|------------|------------|
| 現 場<br>代理人 | 主 任<br>技術者 |
|            |            |

別紙 1

令和 年 月 日

契約担当者

殿

請負者  
商号又は名称  
代表者の氏名

## 現場代理人の兼任（変更）申請書

下記工事について、現場代理人を兼任したいので（変更）申請します。  
なお、両工事の施工に当たっては、関係法令等を遵守し、安全管理及び工程管理に  
留意します。

記

|                     |                     |    |   |
|---------------------|---------------------|----|---|
| ①兼任する工事<br>(県土木部工事) | 主任技術者               |    |   |
|                     | 現場代理人               |    |   |
|                     | 工事名                 |    |   |
|                     | 工事場所                |    |   |
|                     | 工期                  |    |   |
|                     | 請負金額(税込み)           |    |   |
|                     | 現場代理人不在の間の<br>緊急連絡先 | 氏名 |   |
| ②兼任する他の工事           | 主任技術者               |    |   |
|                     | 現場代理人               |    |   |
|                     | 工事名                 |    |   |
|                     | 工事場所                |    |   |
|                     | 工期                  |    |   |
|                     | 請負金額(税込み)           |    |   |
|                     | 発注機関名               |    |   |
|                     | 監督員氏名               |    |   |
|                     | 発注機関の連絡先            |    |   |
| ③兼任する他の工事           | 主任技術者               |    |   |
|                     | 現場代理人               |    |   |
|                     | 工事名                 |    |   |
|                     | 工事場所                |    |   |
|                     | 工期                  |    |   |
|                     | 請負金額(税込み)           |    |   |
|                     | 発注機関名               |    |   |
|                     | 監督員氏名               |    |   |
|                     | 発注機関の連絡先            |    |   |
| 工事現場の相互の<br>距離・移動時間 | ①-②                 | km | 分 |
|                     | ①-③                 | km | 分 |
|                     | ②-③                 | km | 分 |

○添付書類：兼任する他の工事の当初契約書（写し）（※契約前の工事については後日提出）  
○兼任する他の工事について、兼任の承認を受けていることがわかる書類の写しを後日提出  
すること





(受領書記載例)

令和〇年〇〇月〇〇日

(搬出元)

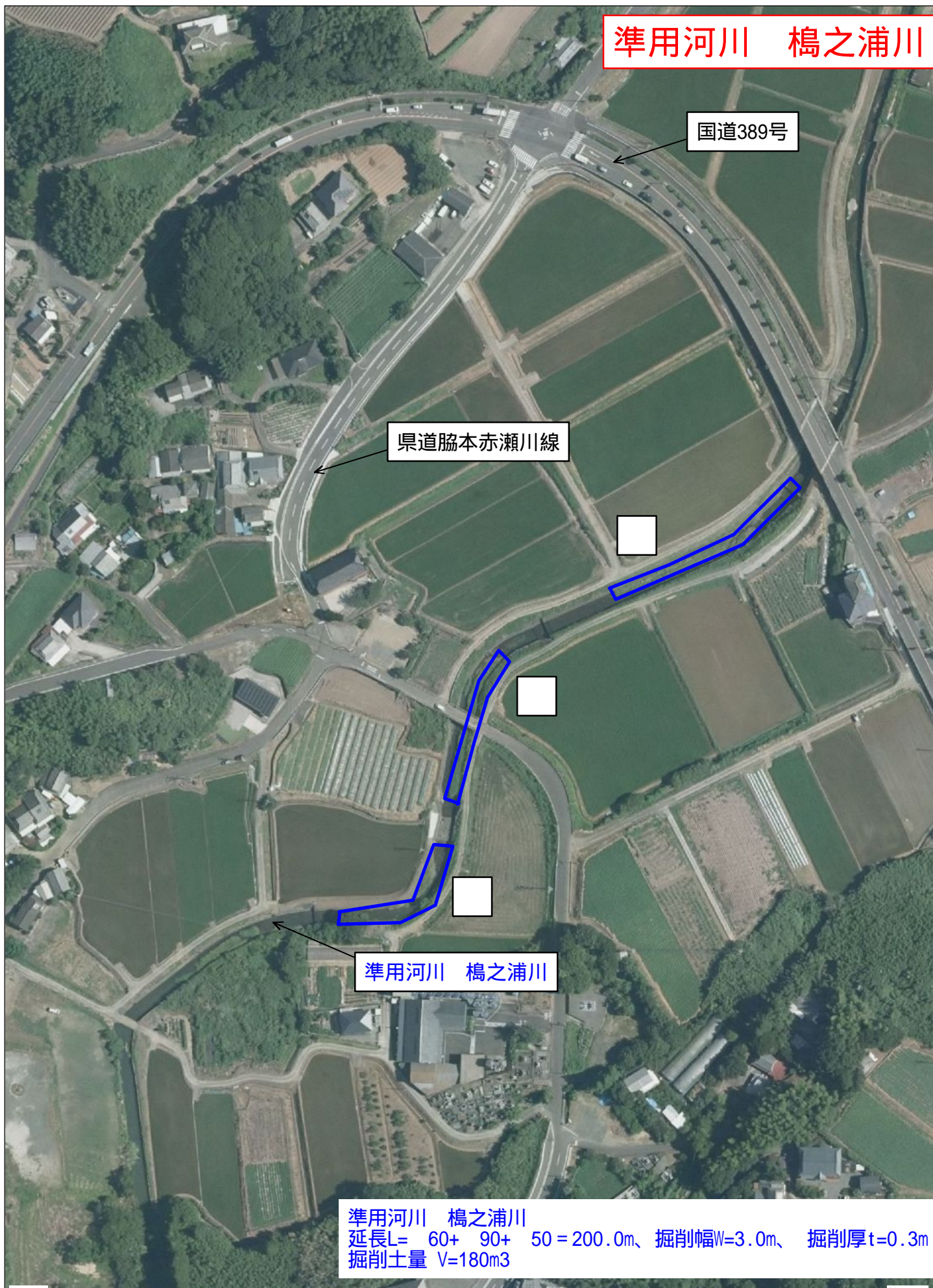
株式会社 ○○○建設  
○○ ○○ 殿

(搬出先)

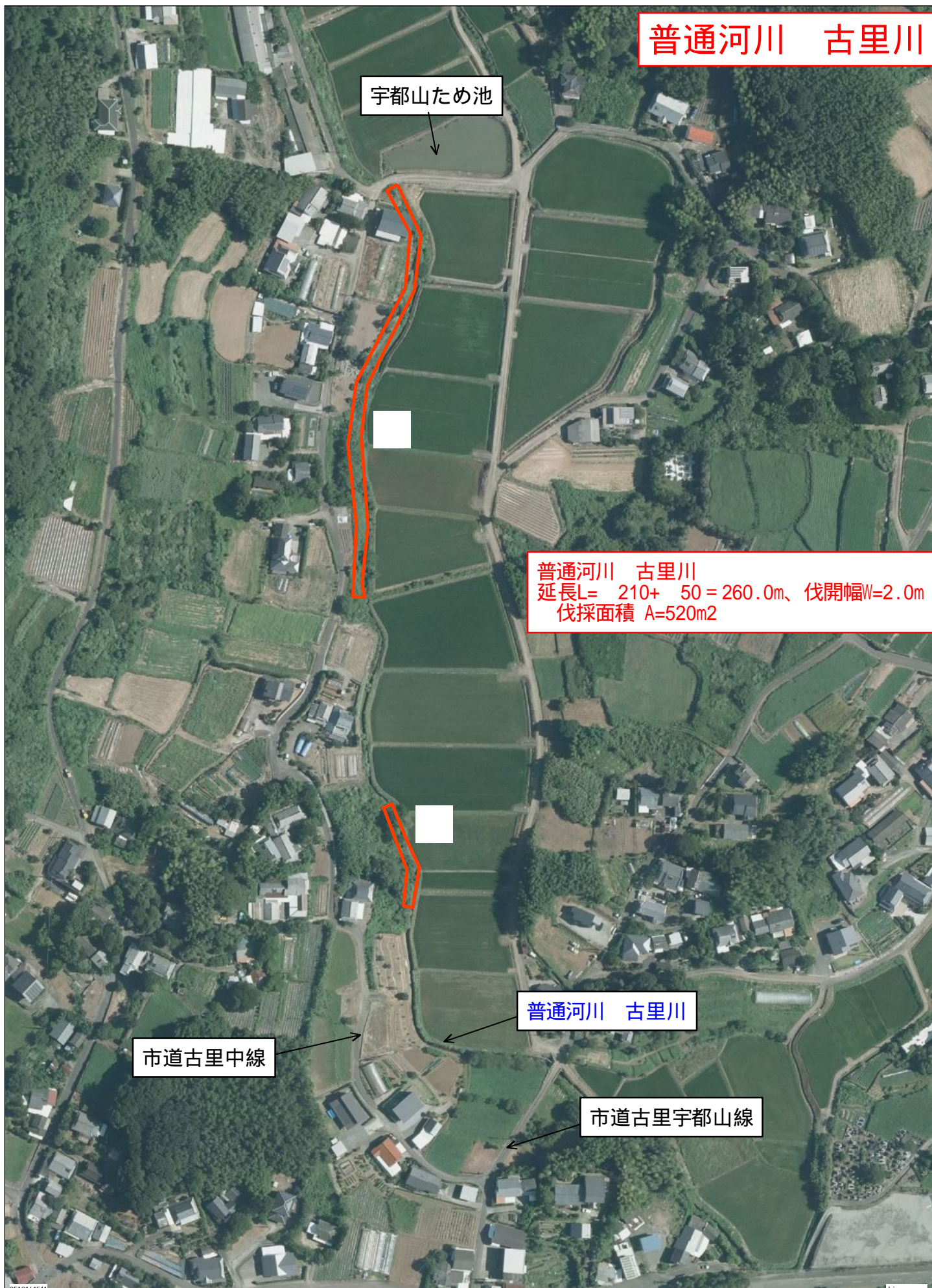
●●●●●処分場  
代表取締役 ●● ●●●

## 建設発生土受領書

- 搬出先の名称及び所在地 : ●●●●●処分場  
鹿児島県●●●市○○○町○○番地●地内
- 搬出先の管理者の商号, 名称 : 株式会社 ○○○○○
- 搬出元の名称及び所在地 : 道路改築工事 (●●工区)  
鹿児島県●●●市○○○町○○番地●地内
- 土砂の搬出量 : 第1種建設発生土 約○○,○○○m<sup>3</sup>
- 搬入が完了した日 : 令和〇年〇〇月〇〇日







普通河川 古里川

宇都山ため池

普通河川 古里川  
延長L= 210+ 50 = 260.0m、伐開幅W=2.0m  
伐採面積 A=520m2

普通河川 古里川

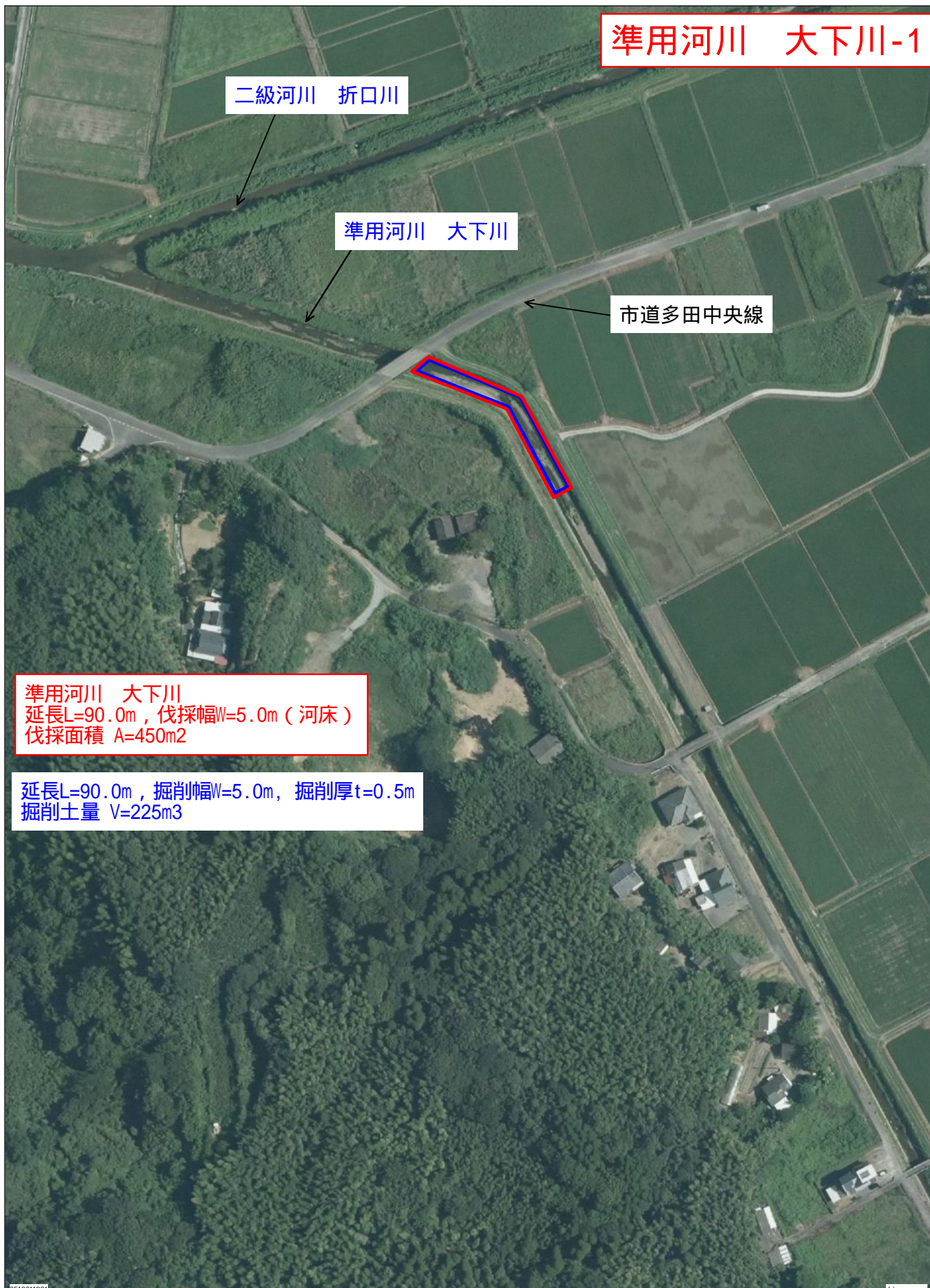
市道古里中線

市道古里宇都山線









2510211031

shimozawa-s





準用河川 大下川-2



2601191643

shimozawa-s

