

阿久根市地域防災計画

資料編

(案)

阿久根市防災会議

目 次

●災害の記録

- (1) 台風・豪雨・・・・・・・・・・・・・・・・・・・・・ 1
- (2) 火災・・・・・・・・・・・・・・・・・・・・・・・・・・・・ 3

●災害危険箇所

- (1) 洪水危険地域・・・・・・・・・・・・・・・・・・・・・・ 7
- (2) 急傾斜地崩壊危険地域・・・・・・・・・・・・・・・・・・ 7
- (3) 地すべり危険地域・・・・・・・・・・・・・・・・・・・・ 10
- (4) 土石流危険地域・・・・・・・・・・・・・・・・・・・・・・ 11
- (5) 高潮危険地域・・・・・・・・・・・・・・・・・・・・・・ 13
- (6) 山地災害危険地域・・・・・・・・・・・・・・・・・・・・ 13
- (7) 火災危険地域・・・・・・・・・・・・・・・・・・・・・・ 15
- (8) 土砂災害警戒区域等（土石流）・・・・・・・・・・・・ 17
- (9) 土砂災害警戒区域等（急傾斜地の崩壊）・・・・・・ 22
- (10) 土砂災害警戒区域等（地すべり）・・・・・・・・・・ 38
- (11) 阿久根市警戒溜池・・・・・・・・・・・・・・・・・・・・ 39

●危険物施設現況表

- (1) 屋内貯蔵所・・・・・・・・・・・・・・・・・・・・・・ 40
- (2) 屋外タンク貯蔵所・・・・・・・・・・・・・・・・・・・・ 40
- (3) 地下タンク貯蔵所・・・・・・・・・・・・・・・・・・・・ 40
- (4) 移動タンク貯蔵所・・・・・・・・・・・・・・・・・・・・ 41
- (5) 屋外貯蔵所・・・・・・・・・・・・・・・・・・・・・・ 41
- (6) 給油取扱所・・・・・・・・・・・・・・・・・・・・・・ 42
- (7) 一般取扱所・・・・・・・・・・・・・・・・・・・・・・ 43
- (8) プロパンガス及びアセチレンガス等の貯蔵・取扱状況・・・・ 44
- (9) L P ガス・・・・・・・・・・・・・・・・・・・・・・ 50
- (10) 高圧ガス・・・・・・・・・・・・・・・・・・・・・・ 50

●災害に係る他機関及び団体との相互応援協定等・・・・・・・・・・ 51

● 防災行政無線施設一覧	5 4
--------------	-----

● 消防施設等の現況表

(1) 水防倉庫，資材の現況	5 6
(2) 水防資材の整備	5 6
(3) 消防施設の現況【阿久根市】	5 6
(4) 消防施設の現況【阿久根消防署】	5 7
(5) 救助用具の現況	5 7
(6) 無線施設	5 7

● 市の備蓄状況	5 8
----------	-----

● 「道の駅 阿久根」に国土交通省が整備した防災備蓄倉庫に保管する防災資材一覧	5 9
---	-----

● 土砂災害警戒区域等内の要配慮者利用施設	6 0
-----------------------	-----

災害の記録

(1) 台風・豪雨

発生年月日	種別	気象状況				被害状況	備考
		最低気圧	最大風速		降雨量		
			平均	瞬間			
H11. 9. 22 ～25	台風 (18号)	945. 5	25. 0	48. 3	144. 5	軽傷13人, 住家全壊9棟, 住家半壊25棟, 住家一部破損4047棟, 床上浸水3棟, 床下浸水8棟, 非住家被害1355棟, 崖くずれ2箇所, 断水299世帯, 停電(ピーク時)10687世帯【全世帯】, 水稻冠水・倒伏370ha, 果実被害213ha, ハウス・畜舎倒壊, 店舗・商品被害, 漁船沈没28隻, 漁船浸水1隻, 水産施設破損, その他阿久根大島倒木 被害総額 3, 580, 407千円	
14. 6. 29 ～30	大雨				29日 74. 5 30日 216. 5 30日 9時～10時 72. 5	床下浸水23棟, 非住家全壊1棟(倉庫), 半壊1棟, (牛舎), 道路崖くずれ34箇所, 道路冠水10箇所, 住宅崖くずれ29箇所, 文教施設雨漏り等9箇所, 河川護岸決壊等7箇所, 農業用水路流失等3箇所, 林道法面崩壊等4路線6箇所, 山林崖くずれ等3箇所, 水稻イチゴ等4.5ha, 牛生き埋め11頭(10頭死亡, 1頭負傷)	
16. 9. 5 ～7	台風 (18号)	963. 4	21. 8	46. 4 (市役所 54. 9)	124. 5	住家半壊1棟, 住家一部破損954棟, 非住家全壊23棟, 非住家半壊6棟, 非住家一部破損354棟, 断水213世帯, 停電7, 494世帯, 文教施設18施設, 農林水産施設5施設, 市営住宅72件, 市道崩土等92件, 漁港2件, 港湾1件, 河川4件, 大島公園10箇所, 林道5路線, 水稻の倒伏39ha, 野菜, 果樹, 花き等225ha, 竹林被害4. 2ha, 造林地等8. 77ha, 農業施設等12棟, 商工関係被害96件, 水産関係被害, 遊漁船1隻, 船外機船2艘沈没, 漁港荷捌き場一部損壊 被害総額 213, 645千円	
16. 9. 28 ～29	台風 (21号)	982. 6	21. 8	40. 1 (市役所 44. 9)	222. 5	住家一部破損42棟, 床上浸水1棟, 床下浸水55棟, 非住家全壊1棟, 非住家半壊1棟, 非住家一部破損8棟, がけ崩れ19箇所, 停電549世帯, 文教施設10施設, 市営住宅30件, 市道崩土等93件, 漁港2件, 港湾1件, 河川13件, 大島公園1箇所, 水稻の倒伏78ha, 野菜, 果樹, 花き90ha, 商工関係被害18件, 水産関係被害, 遊漁船1隻, 船外機船3艘沈没, 防疫件数51件 被害総額 647, 193千円	
17. 9. 4 ～7	台風 (14号)	972. 4	9. 6	29. 9	293. 5	住家一部破損4棟, 非住家一部破損1棟, 床下浸水3棟, 文教施設8施設, 市道路肩決壊等22件, 漁港1件, 梶折鼻公園外1箇所, 水稻の倒伏51ha, 野菜, 果樹, 花き8. 8ha, 農業施設1件 被害総額34, 962千円	

発生年月日	種別	気象状況				被害状況	備考
		最低 気圧	最大風速		降雨量		
			平均	瞬間			
18. 7. 20 ～24	大雨 (平成18年 県北部豪 雨災害)				847. 5	重傷1名, 住家全壊2棟, 半壊1棟, 一部破損7棟, 床上浸水14棟, 床 下浸水118棟, 非住家全壊2棟, 一 部破損4棟, 床上浸水11棟, 床下 浸水20棟, がけ崩れ7箇所, 通行 止め47箇所, 片側通行15箇所, 断 水627戸1, 391人, 土木関係被害 545件, 農作物等被害112. 4h aほか, 林務水産関係42件, 商工 関係被害15件, 教育関係被害7 件, その他4件 被害総額1, 899, 502千円	
23. 6. 15 ～17	大雨				15日 153. 5 16日 133. 0	住家一部損壊2棟, 床下浸水6棟, 非住家床下浸水2棟, 通行止め3箇 所, 断水25戸28人, 土木関係被害 15件, 農業関係被害2件 避難勧告875世帯1, 677人(ピー ク時) 被害総額 89, 000千円	
26. 7. 9 ～10	台風 (8号)	981. 3	13. 5	31. 3	182. 0	避難状況80世帯 109人 市道路肩決壊等2件, 路面流出1 件, 倒木4件, 法面崩壊2件, 護岸 洗掘1件, 護岸崩壊1件 被害総額1, 096千円	
27. 8. 24 ～25	台風 (15号)	940. 0	16. 8	44. 9	165. 5	住家半壊1棟, 一部破損104棟, 非 住家損壊24棟 避難状況109世帯 160人 市道崩土路肩決壊等19件, 倒木1 24件, 市営住宅破損等47件, 農政 関係被害17件ほか, 林道倒木6件 ほか, 阿久根大島倒木100本, 商 工観光関係被害33件, 教育関係被害 27件, 水道施設14件, 停電9, 400戸(ピーク時) 被害総額67, 014千円	

(2) 火災

a 阿久根市における主な火災

年 月 日	風向	風速	場所	原因	火災規模	損害額:千円
S 24. 11. 22			波留 湯 3850番地	乾燥炉過熱	全 焼 3	3, 000
27. 1. 25	北西	10. 0	大川(尻無)	煙突の火の粉	全 焼 64 半 焼 1	12, 000
29. 3. 23	北東	3. 0	琴平町	鋸屑の取灰が再燃	全 焼 15 半 焼 2	10, 544
30. 11. 13	北東	12. 0	西目(飛松)	養蚕の暖房(いろり)の輻射熱	全 焼 8 半 焼 1 部分焼 1	2, 250
30. 11. 13	東北東	5. 0	赤瀬川	七輪こんろの不始末	全 焼 5	11, 290
31. 3. 9	北北東	6. 0	大川(本之牟礼)	いろりの薪の飛火	全 焼 8	2, 060
32. 10. 11	東南東	3. 6	琴平町	ボイラーの残火	全 焼 6	2, 620
34. 1. 31	東北東	5. 2	西目(栢)	かまどの火の不始末	全 焼 18	3, 530
35. 12. 25	西	7. 6	鶴川内(田代下)	火消壺の不始末	全 焼 10	2, 260
37. 12. 26	西	4. 0	脇本(槁之浦東)	タバコ	全 焼 15 半 焼 1	18, 631
38. 12. 9	北	4. 7	脇本(上原)	校内放送施設の電気スイッチ	全 焼 1 (学 校)	6, 900
40. 5. 13	南東	4. 3	鶴川内(菟野)	マッチによる火遊び	全 焼 6 半 焼 2	2, 439
47. 7. 26	西	3. 8	阿久根大島	ガソリン缶が転倒し、かまどの火に着火	全 焼 5	4, 870
48. 12. 19	北東	4. 2	大川8175番地	不明	全 焼 4	3, 380
54. 10. 14	北東	4. 5	西目(飛松)	放火	全 焼 6 部分焼 3	7, 950
56. 8. 25	南西	3. 7	波留(大丸)	ガス切断機の火花	船 1隻	11, 995
H 3. 8. 4	西南西	2. 0	西目(大川島)	靴仕上熱風器スイッチ	工場全焼	43, 345
4. 2. 19	北北東	4. 5	栄町11番地	タバコ	全 焼 3 一部損焼 2	11, 211
4. 2. 25	北	3. 6	脇本5144番地4	石油ストーブの輻射熱	全 焼 1	33, 700
4. 3. 2	北東	5. 2	赤瀬川3790番地2	火遊び	全 焼 1	16, 755
7. 3. 3	東北東	2. 8	琴平町	放火	全 焼 3 ぼ や 2	23, 725
9. 10. 12	北	2. 6	脇本12217番地	たき火	全 焼 2 部分焼 1	10, 212
12. 9. 5	西	2. 5	脇本(黒之浜)	天ぷら鍋の過熱	全 焼 2 部分焼 1 ぼ や 5	26, 195

12. 10. 24	南南東	1. 5	本町19番地	天ぷら鍋の過熱	全 焼 1	17, 892
13. 5. 25	西南西	2. 4	山下4866番地	風呂かまど	全 焼 1	2, 575
13. 9. 19	北東	3. 3	折口2360番地	不明	全 焼 1 ぼ や 2	24, 853
13. 11. 28	北東	2. 4	脇本1079番地	電気溶接の火花	全 焼 1	7, 396
14. 1. 12	東南東	2. 6	波留6121番地11	たき火	全 焼 1	3, 301
14. 2. 5	北東	3. 5	本町170番地	風呂用バーナー	全 焼 2 ぼ や 1	28, 296
15. 9. 19	北北東	1. 4	晴海町2番地	機器ベルトの摩擦熱	ぼ や 1	5, 299
15. 9. 26	北東	4. 0	大川3472番地	風呂かまど	全 焼 1 ぼ や 1	6, 336
15. 9. 30	東	2. 2	赤瀬川3470番地	たき火	全 焼 2	9, 696
16. 2. 5	北北東	6. 1	赤瀬川3935番地2	天ぷら鍋の過熱	全 焼 1	4, 143
16. 2. 18	東南東	2. 0	脇本251番地イ	たばこ	全 焼 3 部分焼 1	4, 614
16. 6. 30	西北西	3. 4	赤瀬川1188番地12	火遊び	全 焼 1 ぼ や 2	11, 088
16. 12. 28	北東	4. 4	脇本9693番地	電気ストーブ	全 焼 1	4, 807
17. 12. 30	北東	5. 6	脇本1668番地	石油ストーブ	全 焼 1 部分焼 1	15, 959
18. 3. 28	北	4. 8	大川11817番地	たき火	全 焼 1	3, 300
18. 11. 12	北	4. 9	塩鶴町一丁目147番地	電気機器	全 焼 1	20, 295
19. 4. 19	西北西	3. 0	赤瀬川2020番地	電気配線	半 焼 1	50, 000
19. 7. 30	東北東	2. 0	鶴川内9927番地2	調査中	全 焼 1 部分焼 1	14, 500
19. 9. 27	南西	2. 0	山下5917番地	風呂かまど	全 焼 3	22, 850
20. 5. 3	西北西	3. 4	山下8341番地1	溶接機	部分焼 1	1, 102
20. 8. 25	北東	3. 0	脇本13790番地	電気配線	全 焼 1 部分焼 1	8, 312
21. 5. 3	北東	2. 0	栄町76番地	電気配線	全 焼 2 部分焼 2 ぼ や 1	9, 364
21. 6. 18	東北東	1. 9	赤瀬川1307番地5	ライター	全 焼 2 ぼ や 3	4, 072
24. 11. 1	北西	3. 7	波留2265番地4	電気配線	全 焼 2	10, 851
24. 12. 4	北東	3. 2	波留3619番地1	ローソク	全 焼 1 ぼ や 1	14, 173
25. 8. 26	南西	3. 6	鶴川内6413番地	不明	全 焼 1	4, 676

25. 10. 28	東北東	3. 0	栄町48番地	放火	全 焼 1	6, 894
27. 1. 15	北西	5. 2	西目147番地1	放火	全 焼 1	4, 341
28. 7. 21	西南西	3. 0	波留3920番地	放火の疑い	全 焼 1 部分焼 2	4, 326
28. 7. 30	北東	4. 0	折口1747番地151	火遊び	全 焼 1 ぼ や 1	4, 862
28. 11. 26	北北東	1. 2	波留6114番地11	ローソク	全 焼 2 ぼ や 3	48, 788
29. 1. 17	西北西	3. 0	西目1116番地	ガステーブル	全 焼 1	9, 683
29. 3. 26	東北東	2. 0	塩浜町2丁目28番地	不明	全 焼 1	24, 537
29. 9. 2	北東	2. 5	西目6896番地	屋内配線	全 焼 2	8, 752
30. 9. 29	東北東	3. 9	鶴川内6418番地	風呂かまど	全 焼 2 ぼ や 1	11, 541
31. 1. 28	北北西	3. 7	西目2565番地1	調査中	半 焼 1	33, 870
31. 3. 28	東南東	2. 8	脇本5681番地1	屋内配線	全 焼 2 ぼ や 1	9, 876
31. 4. 19	西北西	3. 0	鶴川内7156番地	調査中	全 焼 2 ぼ や 1	19, 480
R 1. 11. 16	東	2. 6	鶴川内2236番地7	風呂かまど	全 焼 1	9, 390

ｂ 阿久根市における焼死者が発生した火災

年月日	風向	風速	場所	原因	規模死者数	損害額:千円
S 31. 9. 29	北東	5. 0	(建物) 鶴川内桑原城	放火の疑い	全 焼 4 死 者 1	550
39. 3. 19	——	——	(山林) 西目岡ノ山	たばこ	死 者 1	100
45. 1. 11	北東	3. 7	(建物) 山下遠矢	いろりの不始末	全 焼 2 死 者 1	105
45. 2. 3	北東	4. 2	(建物) 脇本槁之浦東	コタツ	全 焼 1 死 者 1	50
45. 12. 12	南南東	5. 8	(車両) 筒田国道上	交通機関内配線	死 者 1	744
48. 12. 9	東北東	5. 3	(建物) 脇本上原	たばこ	全 焼 2 死 者 1	250
49. 2. 13	北東	6. 3	(林野) 尻無西谷	枯草焼き	死 者 1	23
55. 2. 19	東北東	——	(建物) 赤瀬川	ガソリンで自殺	全 焼 1 死 者 1	300
55. 11. 18	北北東	3. 0	(建物) 大川尻無	風呂の不始末	全 焼 1 死 者 1	8, 300
57. 11. 18	東	2. 5	(建物) 大丸町	プロパンガスに引火	全 焼 1 死 者 1	4, 300
58. 3. 10	北北東	5. 8	(建物) 赤瀬川	マッチの火遊び	全 焼 1 死 者 3	1, 500

62. 3. 4	北西	3. 1	(車両) 黒之上	灯油で自殺	死 者 1	630
62. 5. 9	東南東	2. 1	(建物) 田代	不明	全 焼 1 死 者 1	2, 500
H 4. 2. 19	北北東	4. 5	栄町	たばこの不始末	全 焼 3 部分焼 2 死 者 1	11, 211
5. 1. 27	東北東	2. 8	(建物) 波留潟	たばこ	全 焼 1 死 者 1	4, 150
7. 1. 29	北東	3. 5	(建物) 脇本瀬之浦下	ロウソク	全 焼 1 死 者 1	1, 599
7. 2. 3	東	2. 0	(建物) 赤瀬川浦	灯油で自殺	ぼ や 1 死 者 1	55
8. 10. 2	西南西	2. 2	(その他) 晴海町 漁協焼却炉	灯油で自殺	死 者 1	0
10. 5. 1	北東	1. 9	(その他) 折口 道段丘畑地	ガソリンで自殺	死 者 1	0
10. 10. 24	北東	3. 6	(建物) 西目飛松	たばこ	全 焼 1 ぼ や 2 死 者 1	12, 641
11. 9. 4	南	0. 5	(建物) 槁之浦東	灯油で自殺	ぼ や 1 死 者 1	20
13. 3. 2	北東	2. 4	(建物) 赤瀬川	不明	全 焼 2 部分焼 1 死 者 1	5, 133
14. 9. 22	北北東	4. 5	(建物) 山下	たばこ	全 焼 1 ぼ や 1 死 者 1	8, 769
20. 1. 31	北東	4. 0	(建物) 西目佐潟	電気こたつ	全 焼 1 部分焼 2 死 者 1	6, 639
24. 9. 10	南東	1. 6	(建物) 赤瀬川	たばこ	全 焼 2 死 者 1	3, 846
26. 1. 3	東	3. 2	(建物) 波留	石油ストーブ	全 焼 1 ぼ や 1 死 者 1	5, 075
29. 12. 14	北北東	2. 2	(その他) 大川(尻無)	枯草焼き	死 者 1	0
30. 2. 18	北	2. 0	(その他) 脇本(深田)	枯草焼き	死 者 1	0

災害危険箇所

(1) 洪水危険地域

番号	河川名	危険地域			予想される危険	危険対象雨量(mm)	摘要 (区名)
		地名	左右岸の別	延長(m)			
1	高松川	波留	左	200	洪水	210	波留 浜田橋付近
2	飛松川	下越	右	300	〃	〃	飛松 精米所付近
3	槁之浦川	槁之浦西	右	200	〃	〃	槁之浦西 澱粉工場付近
4	黒之浜川	黒之浜	左右	250	〃	〃	黒之浜 農協出張所下流
5	鶴見川	大丸	左右	200	〃	〃	大丸 谷村モータース付近
6	内田川	内田	左右	600	〃	〃	内田 第1内田橋付近
7	折口川	折口東	左右	1,500	〃	〃	折口東 石沢タクシー付近
8	田島川	折口東	左右	200	〃	〃	折口東公民館前付近
9	愛宕川	下村	左右	300	〃	〃	河口付近から上流
10	新田川	槁之浦	左右	500	〃	〃	河口から389号線
11	大橋川	大丸	左右	200	〃	〃	3号線から上流
12	山下川	尾崎	左右	200	〃	〃	尾崎公民館から下流
13	大川	的場	左右	1,000	〃	〃	的場 大川郵便局から一筒橋
14	尻無川	尻無	左右	100	〃	〃	尻無 南畑川合流部から下流

(2) 急傾斜地崩壊危険地域

番号	危険地域				被害予想面積(ha)	危険度	備考 (区名)	避難道路
	地名	延長(m)	傾斜度	高さ(m)				
1	八郷	100.0	60	20.0	2.00	A	八郷	八郷本線
2	黒之瀬戸	130.0	80	7.0	0.90	B	黒之上	黒之上大瀬線
3	黒之浜	400.0	60	20.0	8.00	A	黒之浜	黒之浜港線
4	南黒之浜	650.0	50	15.0	9.70	B	黒之浜	黒之上深田線
5	脇本浜	130.0	65	11.0	1.40	A	脇本浜	馬場脇本浜線
6	上原	130.0	57	18.0	2.30	B	上原	下村瀬之浦線 県道脇本赤瀬川線
7	牟田	300.0	45	10.0	3.00	A	牟田	折口大辺志線 県道脇本赤瀬川線
8	内田	110.0	55	20.0	2.20	A	内田	内田大下線
9	桑原城下	170.0	56	18.0	3.00	B	桑原城下	中央線
10	倉津 1	420.0	57	20.0	8.40	B	倉津	倉津港線
11	倉津 2	100.0	60	20.0	2.00	A	倉津	倉津遠見ヶ岡線
12	倉津 3	80.0	55	20.0	1.60	B	倉津	戸柱倉津線
13	戸柱 1	150.0	55	15.0	2.20	B	遠見ヶ岡	大丸遠見ヶ岡線
14	戸柱 2	150.0	45	20.0	3.00	B	大丸	大丸遠見ヶ岡線
15	高松	100.0	55	10.0	1.00	B	高松	高松2号線
16	東高松	270.0	45	20.0	5.40	A	高松	県道阿久根東郷線

番号	危険地域				被害予想面積 (ha)	危険度	備考 (区名)	避難道路
	地名	延長(m)	傾斜度	高さ(m)				
17	大曲	60.0	45	20.0	1.20	A	高松	県道阿久根東郷線
18	潟 1	80.0	70	20.0	1.60	A	潟	潟波留線
19	宮原	100.0	57	20.0	2.00	B	宮原	県道阿久根東郷線
20	横手	110.0	65	20.0	2.20	A	横手	県道阿久根東郷線
21	石井手	70.0	50	10.0	0.70	B	尾崎	中央線
22	田代下1	130.0	60	25.0	3.20	A	田代下	県道阿久根東郷線
23	田代下2	200.0	65	10.0	2.00	A	田代下	県道阿久根東郷線
24	佐潟 1	100.0	56	20.0	2.00	B	佐潟	ゼミ佐潟線
25	佐潟 2	90.0	70	20.0	1.80	A	佐潟	佐潟村中支線 佐潟楠山線
26	佐潟 3	120.0	60	20.0	2.40	A	佐潟	佐潟楠山線
27	楠山	80.0	60	20.0	1.60	A	高之口	国道3号
28	高之口1	100.0	52	10.0	1.00	B	高之口	高ノ口佐潟線
29	高之口2	30.0	50	5.0	0.30	A	高之口	国道3号
30	潟 2	100.0	62	20.0	2.00	A	潟	潟波留線
31	潟 3	50.0	62	20.0	1.00	A	潟	妙法線
32	潟 4	50.0	50	20.0	1.00	B	潟	奈レ石線
33	遠矢	80.0	47	10.0	0.80	B	遠矢	遠矢峯線
34	田代中1	300.0	65	10.0	3.00	A	田代中	県道阿久根東郷線
35	田代中2	250.0	57	30.0	7.50	A	田代中	県道阿久根東郷線
36	田代上	250.0	62	30.0	7.50	A	田代上	県道阿久根東郷線
37	金山	130.0	60	10.0	1.30	A	田代中	金山線
38	永原	100.0	65	10.0	1.00	A	田代中	永原線
39	栢	140.0	57	20.0	2.80	A	栢	飛松落線
40	馬見塚	90.0	47	30.0	2.70	B	馬見塚	北平線
41	牛之浜	40.0	65	13.0	0.50	A	牛之浜	宮田線
42	横ヶ倉	60.0	60	25.0	1.50	A	弓木野	佐敷線
43	尾原	230.0	65	20.0	4.60	A	尾原	県道阿久根東郷線
44	川畑 1	160.0	62	20.0	3.20	A	川畑中	大川本線
45	川畑 2	140.0	55	30.0	4.20	A	川畑中	大川本線 大川本線支線
46	的場 1	400.0	55	20.0	8.00	A	的場	国道の場線
47	小漣東	180.0	35	6.0	1.00	B	小漣	小漣中線
48	槁之浦西	150.0	30	7.0	1.00	B	槁之浦西	県道荒崎黒之浜港線
49	折多	70.0	40	10.0	0.70	B	折口東	中央線
50	高松下	160.0	45	30.0	4.80	B	高松	高松線
51	倉津 4	200.0	40	9.0	1.80	B	倉津	戸柱倉津線
52	倉津 5	400.0	50	9.0	3.60	B	倉津	戸柱倉津線
53	後峯	120.0	45	9.0	1.00	B	横手	後峰線
54	宮原	100.0	40	14.0	1.40	B	宮原	中央線
55	佐潟 4	300.0	35	9.0	2.70	B	佐潟	ゼミ佐潟線
56	佐潟 5	150.0	40	10.0	1.50	B	佐潟	佐潟楠山線
57	永井野	100.0	35	15.0	1.50	B	尾崎	県道下東郷阿久根線
58	有田	140.0	35	6.0	0.80	B	尾崎	中央線
59	乗留	160.0	35	15.0	2.40	B	尾崎	山下尾崎線
60	尾崎南	140.0	35	12.0	1.60	B	尾崎	県道下東郷阿久根線
61	茶円ヶ段	150.0	30	8.0	1.20	B	尾崎	茶円ヶ段線
62	川畑下	210.0	35	6.0	1.20	B	川畑中	大川本線
63	牟礼	300.0	35	8.0	2.40	B	牛之浜	牟礼線
64	此之志	300.0	30	10.0	3.00	B	牛之浜	此之志線
65	中山	130.0	40	15.0	1.90	B	尻無中	尻無本線
66	下の場	380.0	40	30.0	11.40	B	的場	尻無大川線
67	松岡	130.0	35	15.0	1.90	B	的場	的場塩入線
68	仲仁田	140.0	45	8.0	1.10	B	仲仁田	中央線
69	南畑東	180.0	30	7.0	1.20	A	尻無中	南畑線
70	小麦	220.0	45	15.0	3.30	B	尻無上	尻無本線 小麦線
71	上の場	100.0	57	25.0	2.50	A	的場	中央線

番号	危険地域				被害予想面積 (ha)	危険度	備考 (区名)	避難道路
	地名	延長(m)	傾斜度	高さ(m)				
72	中屋敷	110.0	57	20.0	2.20	B	中屋敷	中屋敷線
73	下の場	140.0	74	20.0	2.80	A	の場	尻無大川線 大川松岡線
74	の場 2	150.0	55	10.0	1.50	A	の場	尻無大川線
75	の場 3	120.0	65	20.0	2.40	A	の場	屋敷村線
76	表川内1	100.0	60	20.0	2.00	A	尻無上	尻無本線 間天迫線
77	表川内2	150.0	50	20.0	3.00	A	尻無上	尻無今越線
78	表川内3	110.0	45	10.0	1.10	B	尻無上	尻無本線 尻無今越線
79	尻無 1	300.0	65	20.0	6.00	A	尻無中	尻無本線 鈴木段竹之迫線
80	尻無 2	80.0	55	30.0	2.40	A	尻無中	尻無本線
81	鈴木段1	150.0	70	20.0	3.00	B	尻無下	鈴井子線
82	鈴木段2	120.0	45	30.0	3.60	B	尻無下	尻無兎田平線
83	田ノ口	55.0	40	11.0	0.60	A	高松	上野高松線
84	の場東	85.0	40	6.0	0.50	A	の場	国道の場線
85	米次	80.0	40	13.5	1.00	A	米次	県道阿久根東郷線
86	南畑	20.0	70	10.0	0.20	A	尻無中	尻無本線
87	塩鶴谷1	10.0	60	5.0	0.05	A	中屋敷	塩鶴段線 中央線
88	塩鶴谷2	10.0	70	5.5	0.05	A	中屋敷	塩鶴段線 中央線
89	山下馬場	15.0	80	7.0	0.10	A	山下馬場	妻井田線
90	朽木俣	30.0	70	4.4	0.10	A	中屋敷	朽木俣横迫線
91	火口	10.0	50	15.0	0.10	A	牛之浜	宮田線 牛之浜本之牟礼線
92	大角	20.0	60	6.0	0.10	A	尻無上	大角線
93	高之口	10.0	70	8.0	0.08	A	高之口	高之口佐潟線
94	黒木場	4.0	70	4.0	0.01	B	尻無上	黒木場線
95	川畑上	1.5	70	5.0	0.01	B	川畑中	大川本線
96	桑原城	15.0	50	7.0	0.10	A	桑原城下	牧内桑原城線
97	尾崎 1	7.0	70	4.0	0.02	B	尾崎	県道下東郷阿久根線
98	仲仁田	5.0	70	8.0	0.04	A	仲仁田	中央線
99	野元	43.0	70	6.0	0.30	A	中屋敷	中央線
100	陣屋ヶ迫	40.0	70	6.0	0.70	B	尾崎	茶円ヶ段線
101	米次	30.0	75	6.0	0.60	A	米次	県道阿久根東郷線
102	小麦 2	100.0	40	7.0	2.00	B	尻無上	尻無本線
103	山ノ口	100.0	70	7.0	0.10	A	瀬之浦下	米山線 瀬之浦笠山線 山之口線
104	二床	12.0	60	5.0	0.10	A	川畑中	大川本線
105	南畑1	40.0	60	15.0	0.60	A	尻無中	グンノ木線
106	牛之浜1	43.0	55	10.0	0.30	A	牛之浜	牟礼線
107	横手2	10.0	60	15.0	0.01	A	横手	後峯線
108	尾崎	11.0	60	6.0	0.01	A	尾崎	茶円ヶ段線
109	下村	15.0	50	6.0	0.01	A	下村	下村中央線
110	飛松	16.0	70	8.0	0.01	A	飛松	国道3号, 飛松割石岡線
111	八郷3	21.0	60	6.5	0.01	A	八郷	八郷本線
112	弓木野	31.0	60	9.6	0.01	A	弓木野	横ヶ倉線
113	倉津6	23.5	60	9.0	0.50	A	倉津	戸柱倉津線
114	鍋石	20.0	50	5.0	0.01	A	永田上	折口鍋石線
115	小漣	26.5	60	5.0	0.02	A	小漣	県道荒崎黒之浜港線
116	丸内	18.5	45	5.0	0.02	A	丸内	丸内餅井線
117	倉津7	20.0	65	5.5	0.04	A	倉津	戸柱倉津線
118	中屋敷	15.0	40	6.4	0.02	A	中屋敷	塩鶴団線
119	高之口	17.0	67	6.7	0.01	A	高之口	新屋敷線
120	南畑2	26.0	60	5.5	0.03	A	尻無中	グンノ木線

(3) 地すべり危険地域

番号	危険地域				予想される被害程度		危険度	備考 (区名)	避難道路
	地名	幅	長さ	面積	面積	住家数(戸)			
1	佐潟	330.0	250.0	8.3	8.3	115	B	佐潟	ゼミ佐潟線 佐潟村中線 矢石曾津線 上川内線 佐潟村中支線
2	黒之上	400.0	260.0	10.4	10.4	3	A	黒之上	国道389号 黒之上大漣支線 打越線
3	黒之上2	400.0	325.0	13.0	13.0	13	A	黒之上	国道389号 黒之上大漣支線 瀬戸平線
4	戸柱	550.0	190.0	10.4	10.4	44	A	大丸	遠見ヶ岡線 ゼミ佐潟線 大丸遠見ヶ岡線 倉津遠見ヶ岡線
5	大漣	30.0	100.0	3.0	3.0	5	B	大漣	県道荒崎黒之浜港線
6	ハゲ下	60.0	250.0	12.5	12.5	6	A	大丸	大丸遠見ヶ岡線
7	馬見塚	100.0	200.0	20.0	20.0	9	B	馬見塚	北平線

(4) 土石流危険地域

番号	幹川名	溪流名	位置		雨量 観測所	警戒雨量		避難場所	保全対象	避難道路
			大字	区名 字(地区名)		連続	時間		公共 建物	
1	新田川	黒十川	脇本	瀬之浦上 (瀬之浦上)	阿久根特別地 域気象観測所	210	43	瀬之浦上 公民館		黒十線 丸岡線 丸岡支線 槇之浦大淵川線
2	新田川	中川原川	脇本	瀬之浦下 (瀬之浦下)	阿久根特別地 域気象観測所	210	43	瀬之浦下 公民館		山之口線 中川原線 槇之浦大淵川線 県道脇本荘線
3	槇之浦川	松ヶ根川	脇本	松ヶ根 (松ヶ根)	阿久根特別地 域気象観測所	210	43	古里 公民館	公民館	古里松ヶ根線
4	内田川	赤剥の 小川	鶴川内	桑原城上 (赤ハゲ)	阿久根特別地 域気象観測所	210	43	桑原城上 公民館		尾城線 赤剥長谷線
5	高松川	大曲の 小川	波留	高松 (大曲)	阿久根特別地 域気象観測所	210	43	阿久根 小学校		県道阿久根東郷線 大尾大曲線 大曲中線
6	高松川	下田代 の小川	鶴川内	田代下 (田代下)	阿久根特別地 域気象観測所	210	43	田代 小学校	小学校	県道阿久根東郷線
7	高松川	田代中 第一谷	鶴川内	田代中 (田代中)	阿久根特別地 域気象観測所	210	43	田代 小学校		県道阿久根東郷線
8	高松川	田代中 第二谷	鶴川内	田代中 (田代中)	阿久根特別地 域気象観測所	210	43	田代 小学校	公民館	松川内線 県道阿久根東郷線
9	高松川	尾原川	鶴川内	尾原 (尾原)	阿久根特別地 域気象観測所	210	43	山村開発 センター		県道阿久根東郷線 尾原線
10	高松川	米次北の 小川	鶴川内	米次 (米次)	阿久根特別地 域気象観測所	210	43	山村開発 センター	公民館	東米次線
11	高松川	米次西の 小川	鶴川内	米次 (米次)	阿久根特別地 域気象観測所	210	43	山村開発 センター	公民館	東米次線 県道阿久根東郷線
12	山下川	佐敷川	山下	弓木野 (横ヶ倉)	阿久根特別地 域気象観測所	210	43	弓木野 公民館		横ヶ倉線 佐敷線
13	山下川	横ヶ倉川	山下	弓木野 (横ヶ倉)	阿久根特別地 域気象観測所	210	43	弓木野 公民館		横ヶ倉線
14	大橋川	太郎原川	山下	遠矢 (遠矢)	阿久根特別地 域気象観測所	210	43	山下 小学校		山下中線
15	大川川	本之牟礼 川第一	西目	本之牟礼 (本之牟礼)	阿久根特別地 域気象観測所	210	43	大川 中学校	公民館	本之牟礼線 本之牟礼村中線
16	大川川	本之牟礼 川第二	西目	本之牟礼 (本之牟礼)	阿久根特別地 域気象観測所	210	43	大川 中学校	公民館	本之牟礼線 本之牟礼村中線
17	大川川	川畑 第一谷	大川	川畑中 (川畑中)	阿久根特別地 域気象観測所	210	43	川畑 公民館		大川本線 大川本線支線
18	大川川	川畑 第二谷	大川	川畑中 (川畑中)	阿久根特別地 域気象観測所	210	43	大川 中学校		大川本線
19	大川川	川畑 第三谷	大川	川畑中 (川畑中)	阿久根特別地 域気象観測所	210	43	大川 中学校		大川本線
20	大川川	栢木俣川	大川	中屋敷 (栢木俣)	阿久根特別地 域気象観測所	210	43	野元 公民館		中央線 栢木俣横迫線 栢木俣支線
21	大川川	一箇谷	大川	中屋敷 (中屋敷)	阿久根特別地 域気象観測所	210	43	大川 公民館		中屋敷線
22	大川川	中屋敷 第二小川	大川	中屋敷 (中屋敷)	阿久根特別地 域気象観測所	210	43	大川 公民館		中屋敷線
23	大川川	松岡谷	大川	的場 (的場)	阿久根特別地 域気象観測所	210	43	大川 公民館		△(県道薩摩大川停車場線)
24	尻無川	屋敷村川	大川	尻無中 (中屋敷)	阿久根特別地 域気象観測所	210	43	消防詰所		尻無大川線 屋敷村線
25	尻無川	久保田 第三	大川	尻無上 (久保田)	阿久根特別地 域気象観測所	210	43	尻無寺		中山線
26	尻無川	表川内谷	大川	尻無上 (表川内)	阿久根特別地 域気象観測所	210	43	尻無寺	公民館	尻無本線 尻無今越線
27	尻無川	今越谷	大川	尻無上 (表川内)	阿久根特別地 域気象観測所	210	43	尻無寺		尻無本線
28	尻無川	小麦谷	大川	尻無上 (小麦)	阿久根特別地 域気象観測所	210	43	小麦 公民館		尻無本線 小麦線 大角線
29	尻無川	鍛冶屋谷	大川	尻無上 (鍛冶屋段)	阿久根特別地 域気象観測所	210	43	鍛冶屋段 小組合 集会所		黒木場線

番号	幹川名	溪流名	位置		雨量 観測所	警戒雨量		避難場所	保全対象	避難道路
			大字	区名 字(地区名)		連続	時間		公共 建物	
30	八郷川	八郷川	脇本	八郷 (八郷)	阿久根特別地 域気象観測所	210	43	隼人 小学校	公民館	八郷本線 県道荒崎黒之浜港線
31	小漣川	小漣川	脇本	小漣 (小漣)	阿久根特別地 域気象観測所	210	43	隼人 小学校	公民館	小漣中線 県道荒崎黒之浜港線
32	新田川	新田川	脇本	瀬之浦上 (瀬之浦上)	阿久根特別地 域気象観測所	210	43	瀬之浦上 公民館		黒十線 丸岡線 丸岡支線 楊之浦大漣川 線
33	倉津川	倉津の 小川	波留	倉津 (倉津)	阿久根特別地 域気象観測所	210	43	研修 センター		戸柱倉津線 倉津遠見ヶ岡線 倉津線
34	飛松川	栢北の 小川	西目	栢 (栢)	阿久根特別地 域気象観測所	210	43	西目 小学校		飛松落線 栢宇都線
35	馬見塚川	馬見塚川	西目	馬見塚 (馬見塚)	阿久根特別地 域気象観測所	210	43	馬見塚 公民館	集会施設	国道馬見塚線 北平線
36	飛松川	栢南の 小川	西目	栢 (栢)	阿久根特別地 域気象観測所	210	43	西目 小学校		飛松落線 稲牟礼線 馬見塚栢線
37	浦頭川	浦頭川 の小川	赤瀬川	浦 (浦頭)	阿久根特別地 域気象観測所	210	43	浦公民館		赤瀬川線
38	浦頭川	西平谷	赤瀬川	浦 (浦頭)	阿久根特別地 域気象観測所	210	43	浦公民館		赤瀬川線
39	高松川	田代中 第三谷	鶴川内	田代中 (田代中)	阿久根特別地 域気象観測所	210	43	田代 小学校		金山線
40	鈴木段川	兎田谷	大川	尻無下 (鈴木段)	阿久根特別地 域気象観測所	210	43	鈴木段 公民館		鈴木段竹之迫線 尻無兎田平線
41	尻無川	久保田 第二	大川	尻無中 (屋敷村)	阿久根特別地 域気象観測所	210	43	大川 公民館		尻無本線 間天迫線
42	赤瀬川	赤瀬川	赤瀬川	中村 (中村)	阿久根特別地 域気象観測所	210	43	中村 公民館		△(県道脇本赤瀬川線)
43	大漣川	大漣の小 川	脇本	大漣	阿久根特別地 域気象観測所	210	43	大漣公民 館		△(黒之上大漣線)
44	南畑川	南畑の小川	大川	尻無中	阿久根特別地 域気象観測所	210	43	證海寺	公民館	△(南畑線)
45	黒之浜川	黒山川	脇本	大谷	阿久根特別地 域気象観測所	210	43	黒之浜 漁村の家		△(大谷深田線)
46	高松川	第二米次谷	鶴川内	米次	阿久根特別地 域気象観測所	210	43	山村開発 センター		県道阿久根東郷線
47	—	塩屋浦谷	脇本	小漣 (小漣)	阿久根特別地 域気象観測所	210	43	脇本地区公 民館隼人分 館		県道荒崎黒之浜港線 市道塩屋浦線
48	根比川	根比川	赤瀬川	西平 (浦)	阿久根特別地 域気象観測所	210	43	浦公民館		県道脇本赤瀬川線 市道根比線 市道浦根比線
49	—	山仁田の 小川	脇本	黒之浜 (土手内)	阿久根特別地 域気象観測所	210	43	黒之浜 漁村の家	—	市道山仁田灯台線 市道山仁田線

(5) 高潮危険地域

番号	危険地域		被害予想	危険度	区名	備考
	地名	延長(m)	面積(ha)			
1	大川海岸	150	0.6	C	的場	越波
2	尻無海岸	200	1.0	C	尻無下	越波
3	大川島海岸	200	0.4	B	大川島	越波
4	高之口海岸	462	0.2	C	高之口	越波
5	脇本海岸	1,500	7.5	B	深田, 脇本浜, 楊之浦東	越波
6	牛之浜海岸	200	-	C	牛之浜	侵食
7	根比海岸	360	-	C	中村	侵食
8	中津浜海岸	100	-	C	浦	侵食
9	大漣海岸	485	0.6	C	大漣	越波
10	小漣海岸	183	0.5	C	小漣	越波
11	八郷海岸	173	0.6	C	八郷	越波

(6) 山地災害危険地域

a 崩壊土砂危険地域

番号	位置		面積(ha)	溪流延長(m)	危険度	備考
	大字	字				
1	脇本	焼崎	1.5	700	A	八郷
2	脇本	小漣谷	1.4	600	A	小漣
3	脇本	阿房川内	0.9	600	B	小漣
4	脇本	大漣	0.2	200	A	大漣
5	脇本	瀬崎山	1.4	800	B	大漣
6	脇本	広川内	1.6	1,300	A	古里
7	脇本	下笠山	1.1	700	A	瀬之浦上
8	脇本	上大漣川	1.4	800	A	大漣川
9	鶴川内	中野	0.6	500	A	田代中
10	鶴川内	中野	0.5	400	A	田代中
11	鶴川内	下日当瀬	0.2	200	A	田代中
12	山下	坂元	1.4	1,200	B	尾崎
13	西目	白岩	0.4	300	A	栢
14	西目	中栢川内	0.2	200	A	栢
15	鶴川内	尾原	1.1	500	A	尾原
16	西目	立山	1.1	900	A	落
17	山下	横ヶ倉	3.2	1,500	A	尾崎
18	山下	丸山	3.6	1,200	A	尾崎
19	山下	下ツツラオ	1.3	1,100	B	弓木野
20	鶴川内	二子石	0.2	200	A	米次
21	鶴川内	二子石	0.6	300	A	米次
22	西目	上本之牟礼	2.9	1,200	A	本之牟礼
23	大川	小鹿倉ノ七	0.3	300	A	川畑上
24	大川	宇都口	0.4	400	A	川畑上
25	大川	小鹿倉	2.7	1,300	A	川畑上
26	大川	小鹿倉	1.8	1,000	A	川畑上
27	大川	中屋敷	0.2	200	A	中屋敷
28	大川	中屋敷	0.1	100	A	中屋敷
29	大川	中屋敷	0.2	200	A	中屋敷

番号	位 置		面積 (ha)	溪流延長 (m)	危険 度	備 考
	大字	字				
30	大川	平次郎	0.9	600	A	川畑
31	大川	平次郎	0.8	700	A	川畑
32	大川	中山越	0.2	200	A	尻無上
33	大川	タケチ迫	0.5	300	A	尻無中
34	大川	大矢堅	1.3	600	A	尻無上
35	大川	西谷	2.1	1,000	A	尻無上
36	大川	二床	1.7	800	A	川畑
37	大川	小山段	0.2	200	B	尻無上
38	大川	ヒエコバ	0.7	600	A	尻無上
39	大川	衛理山	0.8	700	A	尻無中
40	大川	西谷	0.6	500	A	尻無上
41	大川	大角	1.1	700	A	尻無中
42	大川	鍛冶屋段	0.6	400	A	尻無上
43	山下	片野	0.2	200	A	山下馬場
44	大川	仁床	0.2	200	A	川畑
45	脇本	桜山	0.4	400	A	八郷
46	鶴川内	桧江木場	0.2	100	A	尾原
47	鶴川内	東米次	0.3	300	A	米次
48	大川	岩迫	0.3	300	A	尻無中

b 山腹崩壊危険地域〔民有林〕

番号	位 置		面積 (ha)	危険 度	備 考
	大字	字			
1	脇本	喚崎	4.0	B	黒之上
2	脇本	坂ノ平	1.0	B	黒之上
3	脇本	フケ	1.0	A	瀬之浦上
4	脇本	下皿山	1.0	A	瀬之浦上
5	鶴川内	赤剥	1.0	B	桑原城上
6	鶴川内	辺麦	1.0	B	栗林
7	鶴川内	宇都口	1.0	A	柊
8	鶴川内	栗林	1.0	C	栗林
9	波留	後山	1.0	B	高松
10	鶴川内	野首	1.0	C	菫野
11	波留	大曲	1.0	C	高松
12	波留	ハゲ下	9.0	A	遠見ヶ岡
13	波留	大山	4.0	A	倉津
14	山下	新城	1.0	A	山下馬場
15	山下	川崎	1.0	C	尾崎
16	山下	狩集	1.0	C	尾崎
17	波留	ゼミ	1.0	C	倉津
18	波留	出塩迫	1.0	A	尾崎
19	山下	永井野	1.0	C	尾崎
20	山下	坂元	2.0	B	尾崎
21	山下	曲目	1.0	C	尾崎
22	山下	麓	3.0	A	遠矢
23	大川	中之越	1.0	B	尻無下
24	山下	小場	3.0	B	尾崎
25	大川	中之越	1.0	B	尻無下
26	鶴川内	西之原	1.0	B	田代下
27	鶴川内	下田代	1.0	B	田代下
28	鶴川内	上田代	5.0	A	田代下
29	鶴川内	中野	2.0	A	田代中
30	山下	餅越	1.0	C	弓木野
31	西目	カミカシカ	1.0	A	弓木野
32	西目	栢村	2.0	A	栢

番号	位 置		面積 (ha)	危険 度	備 考
	大字	字			
33	西目	中栢川内	3.0	B	馬見塚
34	山下	佐敷	2.0	A	弓木野
35	西目	上栢川内	1.0	C	馬見塚
36	西目	馬見塚	1.0	A	馬見塚
37	山下	横ヶ倉	2.0	B	弓木野
38	大川	ユノシ	2.0	B	仲仁田
39	大川	火口	1.0	B	仲仁田
40	大川	板ノ迫	3.0	A	尻無中
41	大川	郷衛ヶ岡	1.0	B	仲仁田
42	西目	立山	1.0	C	中屋敷
43	大川	ヨゴ迫	3.0	A	中屋敷
44	大川	片原	1.0	C	川畑中
45	大川	片原	3.0	A	川畑中
46	大川	岩ヶ崎	4.0	A	川畑中
47	大川	宇都口	1.0	C	川畑中
48	大川	建平	1.0	B	川畑中
49	大川	エゴザキ	1.0	A	的場
50	大川	中山越	3.0	A	尻無上
51	大川	松岡	2.0	A	的場
52	大川	橋ノ口	1.0	B	尻無下
53	大川	板ノ迫	1.0	A	尻無中
54	大川	宇都	3.0	B	的場
55	大川	松岡	1.0	B	尻無下
56	大川	中ノ越	1.0	A	尻無下
57	大川	宮田	1.0	A	尻無下
58	大川	桑木原	2.0	A	尻無中
59	大川	中山	1.0	B	尻無上
60	大川	南畑	1.0	B	尻無中
61	大川	平羽江	1.0	A	尻無下
62	大川	御代田	1.0	B	尻無中
63	大川	七曲	2.0	A	尻無上
64	大川	北鈴木谷	2.0	B	尻無中
65	大川	御代田	1.0	B	尻無中
66	鶴川内	多蔵	1.0	C	尾原
67	鶴川内	桧江木場	1.0	B	尾原
68	山下	片野	1.0	C	山下馬場
69	西目	栢村	1.0	A	栢
70	大川	中之越	2.0	A	尻無下
71	大川	平床	1.0	B	尻無上
72	大川	東上床	1.0	C	尻無中
73	大川	遊行松	3.0	B	尻無下
74	折口	牟田	3.0	A	牟田
75	鶴川内	桑原城	2.0	A	桑原城上
76	折口	安部迫	1.0	C	折口東
77	脇本	南迫	0.5	C	大漕
78	山下	鎌津倉	1.0	B	尾崎
79	折口	西平	1.0	A	折口東
80	脇本	大谷	1.0	B	大谷

(7) 火災危険地域

番号	地名場所	危険度	状況	担当分団
1	倉 津	A	北西又は北の風 道路	中央分団
2	浜	B	西, 北西の風	中央分団
3	八 郷	A	西, 北西の風 道路	三笠分団
4	黒 之 浜	A	北, 北西の風 道路	三笠分団

番号	地名場所	危険度	状況	担当分団
5	脇本馬場	B	北、北西の風 道路	三笠分団
6	佐 渦	B	南の風 道路	西目分団
7	的 場	B	西の風	大川分団

(8) 土砂災害警戒区域等(土石流)

No	区域名	箇所番号	枝番	R	市町村名	大字	字	面積 (㎡)		戸数 (戸)		がけ高 (m)	公示日 (西暦下二桁. 月. 日)
									R面積 (㎡)		R内戸数 (戸)		
1	土・大山口 1	dok206-0116		○	阿久根市	赤瀬川	大山口	32,165	252	4	0	—	19. 09. 20
2	土・根頃 1	dok206-0114		○	阿久根市	赤瀬川	根頃	41,181	375	8	0	—	19. 09. 20
3	土・牛之浜 1	dok206-0323			阿久根市	大川	牛之浜	20,000	—	—	—	—	06. 03. 31
4	土・牛之浜 2	dok206-0393			阿久根市	大川	牛之浜	—	—	—	—	—	06. 09. 12
5	土・表川内 1	dok206-0446			阿久根市	大川	表川内	—	—	—	—	—	06. 09. 12
6	土・表川内 2	dok206-0447			阿久根市	大川	表川内	20,000	—	—	—	—	06. 09. 12
7	土・表川内 3	dok206-0496			阿久根市	大川	表川内	20,000	—	—	—	—	06. 09. 12
8	土・鍛冶屋段 1	dok206-0518			阿久根市	大川	鍛冶屋段	110,000	—	—	—	—	06. 09. 12
9	土・鍛冶屋段 2	dok206-0519			阿久根市	大川	鍛冶屋段	200,000	—	—	—	—	06. 09. 12
10	土・鍛冶屋段 3	dok206-0520			阿久根市	大川	鍛冶屋段	300,000	—	—	—	—	06. 09. 12
11	土・鍛冶屋段 4	dok206-0521			阿久根市	大川	鍛冶屋段	110,000	—	—	—	—	06. 09. 12
12	土・鍛冶屋段 5	dok206-0523			阿久根市	大川	鍛冶屋段	10,000	—	—	—	—	06. 09. 12
13	土・片原 1	dok206-0429			阿久根市	大川	片原	10,000	—	—	—	—	06. 09. 12
14	土・川畑 1	dok206-0458			阿久根市	大川	川畑	10,000	—	—	—	—	06. 09. 12
15	土・川畑 2	dok206-0424			阿久根市	大川	川畑	—	—	—	—	—	06. 09. 12
16	土・川畑 3	dok206-0425			阿久根市	大川	川畑	20,000	—	—	—	—	06. 09. 12
17	土・川畑 4	dok206-0459			阿久根市	大川	川畑	100,000	—	—	—	—	06. 09. 12
18	土・川畑 5	dok206-0460			阿久根市	大川	川畑	10,000	—	—	—	—	06. 09. 12
19	土・川畑 6	dok206-0461			阿久根市	大川	川畑	50,000	—	—	—	—	06. 09. 12
20	土・川畑 7	dok206-0462			阿久根市	大川	川畑	140,000	—	—	—	—	06. 09. 12
21	土・川畑 8	dok206-0463			阿久根市	大川	川畑	300,000	—	—	—	—	06. 09. 12
22	土・川畑 9	dok206-0471			阿久根市	大川	川畑	170,000	—	—	—	—	06. 09. 12
23	土・久保田 1	dok206-0448			阿久根市	大川	久保田	30,000	—	—	—	—	06. 09. 12
24	土・久保田 2	dok206-0449			阿久根市	大川	久保田	30,000	—	—	—	—	06. 09. 12
25	土・久保田 3	dok206-0450			阿久根市	大川	久保田	180,000	—	—	—	—	06. 09. 12
26	土・久保田 4	dok206-0490			阿久根市	大川	久保田	60,000	—	—	—	—	06. 09. 12
27	土・久保田 5	dok206-0497			阿久根市	大川	久保田	10,000	—	—	—	—	06. 09. 12
28	土・黒木場 1	dok206-0524			阿久根市	大川	黒木場	20,000	—	—	—	—	06. 09. 12
29	土・小麦 1	dok206-0513			阿久根市	大川	小麦	110,000	—	—	—	—	06. 09. 12
30	土・小麦 2	dok206-0514			阿久根市	大川	小麦	10,000	—	—	—	—	06. 09. 12
31	土・小麦 3	dok206-0515			阿久根市	大川	小麦	190,000	—	—	—	—	06. 09. 12
32	土・小麦 4	dok206-0516			阿久根市	大川	小麦	50,000	—	—	—	—	06. 09. 12
33	土・小麦 5	dok206-0517			阿久根市	大川	小麦	80,000	—	—	—	—	06. 09. 12
34	土・小麦 6	dok206-0498			阿久根市	大川	小麦	80,000	—	—	—	—	06. 09. 12
35	土・小麦 7	dok206-0526			阿久根市	大川	小麦	70,000	—	—	—	—	06. 09. 12
36	土・小鹿倉 1	dok206-0465			阿久根市	大川	小鹿倉	650,000	—	—	—	—	06. 09. 12
37	土・鈴木段 1	dok206-0509			阿久根市	大川	鈴木段	60,000	—	—	—	—	06. 09. 12

No	区域名	箇所番号	枝番	R	市町村名	大字	字	面積 (㎡)		戸数 (戸)		がけ高 (m)	公示日 (西暦下二桁. 月. 日)
									R面積 (㎡)		R内戸数 (戸)		
38	土・鈴木段 2	dok206-0510			阿久根市	大川	鈴木段	20,000	—	—	—	—	06. 09. 12
39	土・鈴木段 3	dok206-0511			阿久根市	大川	鈴木段	20,000	—	—	—	—	06. 09. 12
40	土・鈴木段 4	dok206-0502			阿久根市	大川	鈴木段	10,000	—	—	—	—	06. 09. 12
41	土・鈴木段 5	dok206-0503			阿久根市	大川	鈴木段	20,000	—	—	—	—	06. 09. 12
42	土・鈴木段 6	dok206-0505			阿久根市	大川	鈴木段	10,000	—	—	—	—	06. 09. 12
43	土・鈴木段 7	dok206-0507			阿久根市	大川	鈴木段	20,000	—	—	—	—	06. 09. 12
44	土・出羽 1	dok206-0464			阿久根市	大川	出羽	50,000	—	—	—	—	06. 09. 12
45	土・出羽 3	dok206-0468			阿久根市	大川	出羽	250,000	—	—	—	—	06. 09. 12
46	土・長迫 1	dok206-0388			阿久根市	大川	長迫	—	—	—	—	—	06. 09. 12
47	土・長迫 2	dok206-0390			阿久根市	大川	長迫	—	—	—	—	—	06. 09. 12
48	土・長迫 3	dok206-0392			阿久根市	大川	長迫	—	—	—	—	—	06. 09. 12
49	土・長迫 4	dok206-0394			阿久根市	大川	長迫	60,000	—	—	—	—	06. 09. 12
50	土・長迫 5	dok206-0395			阿久根市	大川	長迫	10,000	—	—	—	—	06. 09. 12
51	土・長迫 6	dok206-0396			阿久根市	大川	長迫	10,000	—	—	—	—	06. 09. 12
52	土・長迫 7	dok206-0399			阿久根市	大川	長迫	10,000	—	—	—	—	06. 09. 12
53	土・長迫 8	dok206-0400			阿久根市	大川	長迫	—	—	—	—	—	06. 09. 12
54	土・仲仁田 1	dok206-0387			阿久根市	大川	仲仁田	30,000	—	—	—	—	06. 03. 31
55	土・仲仁田 2	dok206-0423			阿久根市	大川	仲仁田	20,000	—	—	—	—	06. 09. 12
56	土・仲仁田 3	dok206-0432			阿久根市	大川	仲仁田	30,000	—	—	—	—	06. 09. 12
57	土・中屋敷 1	dok206-0438			阿久根市	大川	中屋敷	30,000	—	—	—	—	06. 09. 12
58	土・中屋敷 2	dok206-0439			阿久根市	大川	中屋敷	30,000	—	—	—	—	06. 09. 12
59	土・中屋敷 3	dok206-0440			阿久根市	大川	中屋敷	20,000	—	—	—	—	06. 09. 12
60	土・野元 1	dok206-0410			阿久根市	大川	野元	10,000	—	—	—	—	06. 09. 12
61	土・野元 2	dok206-0411			阿久根市	大川	野元	—	—	—	—	—	06. 09. 12
62	土・野元 3	dok206-0412			阿久根市	大川	野元	20,000	—	—	—	—	06. 09. 12
63	土・野元 4	dok206-0413			阿久根市	大川	野元	10,000	—	—	—	—	06. 09. 12
64	土・野元 5	dok206-0414			阿久根市	大川	野元	40,000	—	—	—	—	06. 09. 12
65	土・野元 6	dok206-0415			阿久根市	大川	野元	20,000	—	—	—	—	06. 09. 12
66	土・野元 7	dok206-0416			阿久根市	大川	野元	—	—	—	—	—	06. 09. 12
67	土・野元 8	dok206-0418			阿久根市	大川	野元	20,000	—	—	—	—	06. 09. 12
68	土・野元 9	dok206-0419			阿久根市	大川	野元	10,000	—	—	—	—	06. 09. 12
69	土・野元 10	dok206-0420			阿久根市	大川	野元	80,000	—	—	—	—	06. 09. 12
70	土・野元 11	dok206-0421			阿久根市	大川	野元	20,000	—	—	—	—	06. 09. 12
71	土・的場 1	dok206-0441			阿久根市	大川	的場	30,000	—	—	—	—	06. 09. 12

No	区域名	箇所番号	枝番	R	市町村名	大字	字	面積 (㎡)		戸数 (戸)		がけ高 (m)	公示日 (西暦下二桁.月.日)
									R面積 (㎡)		R内戸数 (戸)		
72	土・的場 2	dok206-0442			阿久根市	大川	的場	40,000	—	—	—	—	06.09.12
73	土・水無川原 1	dok206-0328			阿久根市	大川	水無川原	10,000	—	—	—	—	06.03.31
74	土・水無川原 2	dok206-0405			阿久根市	大川	水無川原	20,000	—	—	—	—	06.09.12
75	土・南畑 1	dok206-0483			阿久根市	大川	南畑	—	—	—	—	—	06.09.12
76	土・南畑 2	dok206-0484			阿久根市	大川	南畑	40,000	—	—	—	—	06.09.12
77	土・南畑 3	dok206-0486			阿久根市	大川	南畑	10,000	—	—	—	—	06.09.12
78	土・南畑 4	dok206-0489			阿久根市	大川	南畑	20,000	—	—	—	—	06.09.12
79	土・南畑 5	dok206-0491			阿久根市	大川	南畑	60,000	—	—	—	—	06.09.12
80	土・南畑 6	dok206-0492			阿久根市	大川	南畑	90,000	—	—	—	—	06.09.12
81	土・屋敷村 1	dok206-0444			阿久根市	大川	屋敷村	10,000	—	—	—	—	06.09.12
82	土・屋敷村 2	dok206-0445			阿久根市	大川	屋敷村	20,000	—	—	—	—	06.09.12
83	土・大林 1	dok206-0083			阿久根市	折口	大林	19,443	—	0	—	—	12.11.30
84	土・大林 2	dok206-0084			阿久根市	折口	大林	9,693	—	0	—	—	12.11.30
85	土・大林 3	dok206-0085			阿久根市	折口	大林	14,114	—	0	—	—	12.11.30
86	土・大林 4	dok206-0086		○	阿久根市	折口	大林	20,506	2,621	0	0	—	12.11.30
87	土・岩掛 1	dok206-0057		○	阿久根市	折口	岩掛	26,389	164	0	0	—	21.01.19
88	土・岩掛 2	dok206-0058		○	阿久根市	折口	岩掛	27,444	81	0	0	—	21.01.19
89	土・龍法山 1	dok206-0066		○	阿久根市	折口	龍法山	12,055	432	6	0	—	21.01.19
90	土・平田 1	dok206-0088		○	阿久根市	多田	平田	13,398	860	6	0	—	21.01.19
91	土・尾原 1	dok206-0369			阿久根市	鶴川内	尾原	40,000	—	—	—	—	06.03.31
92	土・尾原 2	dok206-0370			阿久根市	鶴川内	尾原	110,000	—	—	—	—	06.03.31
93	土・尾原 3	dok206-0371			阿久根市	鶴川内	尾原	150,000	—	—	—	—	06.03.31
94	土・尾原 4	dok206-0372			阿久根市	鶴川内	尾原	670,000	—	—	—	—	06.03.31
95	土・尾原 5	dok206-0373			阿久根市	鶴川内	尾原	30,000	—	—	—	—	06.03.31
96	土・尾原 6	dok206-0381			阿久根市	鶴川内	尾原	40,000	—	—	—	—	06.03.31
97	土・尾原 7	dok206-0382			阿久根市	鶴川内	尾原	300,000	—	—	—	—	06.03.31
98	土・尾原 8	dok206-0383			阿久根市	鶴川内	尾原	480,000	—	—	—	—	06.03.31
99	土・尾原 9	dok206-0384			阿久根市	鶴川内	尾原	10,000	—	—	—	—	06.09.12
100	土・桑原 1	dok206-0099			阿久根市	鶴川内	桑原	20,000	—	—	—	—	06.03.31
101	土・桑原 2	dok206-0153			阿久根市	鶴川内	桑原	20,000	—	—	—	—	06.09.12
102	土・桑原 3	dok206-0155		○	阿久根市	鶴川内	桑原	57,583	2,082	17	0	—	19.09.20
103	土・桑原 4	dok206-0156		○	阿久根市	鶴川内	桑原	21,948	214	13	0	—	19.09.20
104	土・桑原 5	dok206-0158			阿久根市	鶴川内	桑原	30,000	—	—	—	—	06.03.31
105	土・桑原 6	dok206-0163			阿久根市	鶴川内	桑原	10,000	—	—	—	—	06.09.12

No	区域名	箇所番号	枝番	R	市町村名	大字	字	面積 (㎡)		戸数 (戸)		がけ高 (m)	公示日 (西暦下二桁. 月. 日)
									R面積 (㎡)		R内戸数 (戸)		
106	土・米次1	dok206-0375			阿久根市	鶴川内	米次	30,000	—	—	—	—	06.03.31
107	土・米次2	dok206-0376			阿久根市	鶴川内	米次	70,000	—	—	—	—	06.03.31
108	土・米次3	dok206-0377			阿久根市	鶴川内	米次	90,000	—	—	—	—	06.03.31
109	土・米次4	dok206-0379			阿久根市	鶴川内	米次	430,000	—	—	—	—	06.03.31
110	土・米次5	dok206-0380			阿久根市	鶴川内	米次	40,000	—	—	—	—	06.03.31
111	土・米次6	dok206-0476			阿久根市	鶴川内	米次	10,000	—	—	—	—	06.09.12
112	土・米次7	dok206-0477			阿久根市	鶴川内	米次	30,000	—	—	—	—	06.09.12
113	土・米次8	dok206-0478			阿久根市	鶴川内	米次	110,000	—	—	—	—	06.09.12
114	土・下田代1	dok206-0252			阿久根市	鶴川内	下田代	30,000	—	—	—	—	06.09.12
115	土・下田代2	dok206-0245			阿久根市	鶴川内	下田代	90,000	—	—	—	—	06.03.31
116	土・下田代3	dok206-0247			阿久根市	鶴川内	下田代	10,000	—	—	—	—	06.09.12
117	土・下田代4	dok206-0248			阿久根市	鶴川内	下田代	20,000	—	—	—	—	06.03.31
118	土・下田代5	dok206-0249			阿久根市	鶴川内	下田代	20,000	—	—	—	—	06.03.31
119	土・下田代7	dok206-0254			阿久根市	鶴川内	下田代	16,127	—	5	—	—	19.09.20
120	土・下田代10	dok206-0271			阿久根市	鶴川内	下田代	920,000	—	—	—	—	06.03.31
121	土・田代中1	dok206-0253		○	阿久根市	鶴川内	田代中	11,870	65	8	0	—	19.09.20
122	土・田代中2	dok206-0255			阿久根市	鶴川内	田代中	130,000	—	—	—	—	06.09.12
123	土・田代中3	dok206-0273			阿久根市	鶴川内	田代中	930,000	—	—	—	—	06.09.12
124	土・長谷1	dok206-0167			阿久根市	鶴川内	長谷	10,000	—	—	—	—	06.09.12
125	土・長谷2	dok206-0168			阿久根市	鶴川内	長谷	10,000	—	—	—	—	06.09.12
126	土・永原1	dok206-0362			阿久根市	鶴川内	永原	460,000	—	—	—	—	06.03.31
127	土・永原2	dok206-0364			阿久根市	鶴川内	永原	50,000	—	—	—	—	06.03.31
128	土・宮原1	dok206-0175			阿久根市	鶴川内	宮原	10,000	—	—	—	—	06.03.31
129	土・宮原2	dok206-0234		○	阿久根市	鶴川内	宮原	26,458	42	2	0	—	19.09.20
130	土・宮原3	dok206-0235		○	阿久根市	鶴川内	宮原	13,029	87	6	0	—	19.09.20
131	土・宮原4	dok206-0236		○	阿久根市	鶴川内	宮原	28,177	32	6	0	—	19.09.20
132	土・横手1	dok206-0202			阿久根市	鶴川内	横手	20,000	—	—	—	—	06.03.31
133	土・横手2	dok206-0203			阿久根市	鶴川内	横手	130,000	—	—	—	—	06.03.31
134	土・横手3	dok206-0237			阿久根市	鶴川内	横手	160,000	—	—	—	—	06.03.31
135	土・横手4	dok206-0238			阿久根市	鶴川内	横手	80,000	—	—	—	—	06.03.31
136	土・横手5	dok206-0239			阿久根市	鶴川内	横手	20,000	—	—	—	—	06.03.31
137	土・横手6	dok206-0240			阿久根市	鶴川内	横手	30,000	—	—	—	—	06.03.31
138	土・横手7	dok206-0244			阿久根市	鶴川内	横手	110,000	—	—	—	—	06.03.31
139	土・落1	dok206-0326			阿久根市	西目	落	500,000	—	—	—	—	06.09.12
140	土・落2	dok206-0327			阿久根市	西目	落	10,000	—	—	—	—	06.03.31
141	土・落3	dok206-0334			阿久根市	西目	落	280,000	—	—	—	—	06.03.31
142	土・本之牟礼1	dok206-0453		○	阿久根市	西目	本之牟礼	33,660	19,339	0	0	—	19.09.20

No	区域名	箇所番号	枝番	R	市町村名	大字	字	面積 (㎡)		戸数 (戸)		がけ高 (m)	公示日 (西暦下二桁.月.日)
									R面積 (㎡)		R内戸数 (戸)		
143	土・本之牟礼2	dok206-0454		○	阿久根市	西目	本之牟礼	19,161	16,049	0	0	—	19.09.20
144	土・大曲 1	dok206-0193		○	阿久根市	波留	大曲	14,442	119	28	0	—	19.09.20
145	土・倉津 1	dok206-0184			阿久根市	波留	倉津	22,521	—	43	—	—	19.09.20
146	土・黒十 1	dok206-0016			阿久根市	脇本	黒十	55,910	—	11	—	—	21.01.19
147	土・黒十 2	dok206-0017			阿久根市	脇本	黒十	67,005	—	8	—	—	21.01.19
148	土・櫻山 1	dok206-0004			阿久根市	脇本	櫻山	54,327	—	35	—	—	21.01.19
149	土・西川内 1	dok206-0001		○	阿久根市	脇本	西川内	62,237	1,245	2	0	—	21.01.19
150	土・廣川内 1	dok206-0015			阿久根市	脇本	廣川内	42,850	—	2	—	—	21.01.19
151	土・焼崎 1	dok206-0005			阿久根市	脇本	焼崎	43,191	—	6	—	—	21.01.19
152	土・小漣谷 1	dok206-0007			阿久根市	脇本	小漣谷	55,108	—	15	—	—	21.01.19
153	土・松ヶ根 1	dok206-0011		○	阿久根市	脇本	松ヶ根	46,461	58	13	0	—	21.01.19
154	土・横ヶ倉 1	dok206-0345		○	阿久根市	山下	横ヶ倉	31,352	158	11	0	—	21.01.19
155	土・横ヶ倉 2	dok206-0346		○	阿久根市	山下	横ヶ倉	18,633	343	7	0	—	21.01.19
156	土・丸山 1	dok206-0343			阿久根市	山下	丸山	20,433	—	2	—	—	21.01.19
157	土・狩集 1	dok206-0261		○	阿久根市	山下	狩集	32,689	3,546	3	0	—	21.01.19
158	土・茶園ヶ段 1	dok206-0358		○	阿久根市	山下	茶園ヶ段	18,741	25	5	0	—	21.01.19
159	土・白肌 1	dok206-0340		○	阿久根市	山下	白肌	29,590	185	7	0	—	21.01.19
160	土・麓 1	dok206-0224		○	阿久根市	山下	麓	32,528	136	22	0	—	21.01.19
161	土・高石 1	dok206-0314		○	阿久根市	西目	高石	32,968	3,268	12	5	—	21.01.19
162	土・焼山口 1	dok206-0320		○	阿久根市	西目	焼山口	25,285	1,830	11	0	—	21.01.19
163	土・中川原 1	dok206-0313		○	阿久根市	西目	中川原	9,849	1,326	1	0	—	21.01.19
164	土・杵村 1	dok206-0305		○	阿久根市	西目	杵村	12,110	947	11	0	—	21.01.19

※R：土砂災害特別警戒区域

(9) 土砂災害警戒区域等(急傾斜地の崩壊)

No	区域名	箇所番号	枝番	R	市町村名	大字	字	面積 (㎡)		戸数 (戸)		がけ高 (m)	公示日 (西暦下二桁. 月. 日)
									R面積 (㎡)		R内戸数 (戸)		
1	急・松葉迫 1	kyu206-0382		○	阿久根市	赤瀬川	松葉迫	406	42	0	0	6.00	21.01.19
2	急・大辺志 1	kyu206-0425	01	○	阿久根市	赤瀬川	大辺志	617	183	1	1	11.00	19.09.20
			02	○	阿久根市	赤瀬川	大辺志	2,460	629	3	2	10.00	19.09.20
3	急・堂山 1	kyu206-0453	01	○	阿久根市	赤瀬川	堂山	844	274	1	0	14.00	19.09.20
			02	○	阿久根市	赤瀬川	堂山	1,011	311	1	0	15.00	19.09.20
			03	○	阿久根市	赤瀬川	堂山	852	302	0	0	15.00	19.09.20
4	急・西平 1	kyu206-0388		○	阿久根市	赤瀬川	西平	3,295	695	7	6	10.00	19.09.20
5	急・西平 2	kyu206-0390	01	○	阿久根市	赤瀬川	西平	1,146	276	1	0	9.00	19.09.20
			02	○	阿久根市	赤瀬川	西平	1,413	275	0	0	7.00	19.09.20
6	急・西平 3	kyu206-0434	01	○	阿久根市	赤瀬川	西平	1,665	388	1	1	9.00	19.09.20
			02	○	阿久根市	赤瀬川	西平	7,206	2,244	4	1	15.00	19.09.20
7	急・根頃 1	kyu206-0393	01	○	阿久根市	赤瀬川	根頃	326	79	1	1	7.00	19.09.20
			02	○	阿久根市	赤瀬川	根頃	274	54	1	1	7.00	19.09.20
			03	○	阿久根市	赤瀬川	根頃	1,101	195	1	1	8.00	19.09.20
			04	○	阿久根市	赤瀬川	根頃	792	250	1	0	13.00	19.09.20
8	急・平ノ上 1	kyu206-0484	01	○	阿久根市	赤瀬川	平ノ上	2,014	412	2	0	11.00	19.09.20
			02	○	阿久根市	赤瀬川	平ノ上	354	38	1	0	6.00	19.09.20
9	急・牛之浜 1	kyu206-0980			阿久根市	大川	牛之浜	—	—	—	—	7.20	06.03.31
10	急・牛之浜 2	kyu206-0981-1			阿久根市	大川	牛之浜	—	—	—	—	17.90	06.03.31
11	急・牛之浜 3	kyu206-0982, 0984			阿久根市	大川	牛之浜	—	—	—	—	9.10	06.03.31
12	急・牛之浜 4	kyu206-0983, 1093			阿久根市	大川	牛之浜	—	—	—	—	8.10	06.03.31
13	急・牛之浜 5	kyu206-0985, 0986, 0987			阿久根市	大川	牛之浜	—	—	—	—	8.60	06.03.31
14	急・牛之浜 6	kyu206-0986-1			阿久根市	大川	牛之浜	—	—	—	—	9.20	06.03.31
15	急・牛之浜 7	kyu206-1082			阿久根市	大川	牛之浜	—	—	—	—	13.70	06.03.31
16	急・牛之浜 8	kyu206-1083			阿久根市	大川	牛之浜	—	—	—	—	7.40	06.03.31
17	急・牛之浜 9	kyu206-1084			阿久根市	大川	牛之浜	—	—	—	—	12.10	06.03.31
18	急・牛之浜 10	kyu206-1085, 1090, 1091, 1095			阿久根市	大川	牛之浜	—	—	—	—	11.40	06.03.31
19	急・牛之浜 11	kyu206-1088, 1097, 1098			阿久根市	大川	牛之浜	—	—	—	—	11.20	06.03.31
20	急・牛之浜 12	kyu206-1089, 1096			阿久根市	大川	牛之浜	—	—	—	—	16.20	06.03.31
21	急・牛之浜 13	kyu206-1103			阿久根市	大川	牛之浜	—	—	—	—	8.80	06.09.12
22	急・牛之浜 14	kyu206-1100			阿久根市	大川	牛之浜	—	—	—	—	6.30	06.03.31
23	急・牛之浜 15	kyu206-1101			阿久根市	大川	牛之浜	—	—	—	—	9.00	06.03.31
24	急・牛之浜 16	kyu206-1102			阿久根市	大川	牛之浜	—	—	—	—	6.90	06.03.31
25	急・牛之浜 17	kyu206-1104			阿久根市	大川	牛之浜	—	—	—	—	8.20	06.03.31
26	急・牛之浜 18	kyu206-1105			阿久根市	大川	牛之浜	—	—	—	—	7.40	06.03.31
27	急・牛之浜 19	kyu206-1106			阿久根市	大川	牛之浜	—	—	—	—	10.00	06.03.31
28	急・牛之浜 20	kyu206-1400			阿久根市	大川	牛之浜	—	—	—	—	6.70	06.03.31
29	急・牛之浜 21	kyu206-0979			阿久根市	大川	牛之浜	—	—	—	—	13.00	06.09.12
30	急・牛之浜 22	kyu206-0981-2			阿久根市	大川	牛之浜	—	—	—	—	8.90	06.09.12

No	区域名	箇所番号	枝番	R	市町村名	大字	字	面積 (㎡)		戸数 (戸)		がけ高 (m)	公示日 (西暦下二桁. 月. 日)
									R面積 (㎡)		R内戸数 (戸)		
31	急・牛之浜 2 3	kyu206-0990			阿久根市	大川	牛之浜	—	—	—	—	9.60	06.09.12
32	急・牛之浜 2 4	kyu206-1094			阿久根市	大川	牛之浜	—	—	—	—	8.90	06.09.12
33	急・表川内 1	kyu206-1213, 1214			阿久根市	大川	表川内	—	—	—	—	32.60	06.09.12
34	急・表川内 2	kyu206-1216			阿久根市	大川	表川内	—	—	—	—	46.50	06.09.12
35	急・表川内 3	kyu206-1218, 1219, 1257, 1309			阿久根市	大川	表川内	—	—	—	—	48.30	06.09.12
36	急・表川内 4	kyu206-1219-1			阿久根市	大川	表川内	—	—	—	—	12.40	06.09.12
37	急・表川内 5	kyu206-1231, 1256			阿久根市	大川	表川内	—	—	—	—	36.50	06.09.12
38	急・鍛冶屋段 1	kyu206-1322, 1323			阿久根市	大川	鍛冶屋段	—	—	—	—	41.20	06.03.31
39	急・鍛冶屋段 2	kyu206-1325			阿久根市	大川	鍛冶屋段	—	—	—	—	70.10	06.03.31
40	急・鍛冶屋段 3	kyu206-1327			阿久根市	大川	鍛冶屋段	—	—	—	—	29.30	06.03.31
41	急・鍛冶屋段 4	kyu206-1328			阿久根市	大川	鍛冶屋段	—	—	—	—	38.40	06.03.31
42	急・鍛冶屋段 5	kyu206-1329			阿久根市	大川	鍛冶屋段	—	—	—	—	29.30	06.03.31
43	急・鍛冶屋段 6	kyu206-1342			阿久根市	大川	鍛冶屋段	—	—	—	—	58.40	06.03.31
44	急・鍛冶屋段 7	kyu206-1319			阿久根市	大川	鍛冶屋段	—	—	—	—	49.70	06.09.12
45	急・鍛冶屋段 8	kyu206-1320			阿久根市	大川	鍛冶屋段	—	—	—	—	30.70	06.09.12
46	急・鍛冶屋段 1 0	kyu206-1403			阿久根市	大川	鍛冶屋段	—	—	—	—	69.60	06.09.12
47	急・鍛冶屋段 1 1	kyu206-1331			阿久根市	大川	鍛冶屋段	—	—	—	—	53.10	06.09.12
48	急・片原 1	kyu206-1166			阿久根市	大川	片原	—	—	—	—	56.20	06.09.12
49	急・片原 2	kyu206-1167			阿久根市	大川	片原	—	—	—	—	50.20	06.09.12
50	急・川畑 1	kyu206-1137			阿久根市	大川	川畑	—	—	—	—	47.60	06.03.31
51	急・川畑 2	kyu206-1138			阿久根市	大川	川畑	—	—	—	—	29.50	06.03.31
52	急・川畑 3	kyu206-1175			阿久根市	大川	川畑	—	—	—	—	25.30	06.03.31
53	急・川畑 4	kyu206-1181, 1182			阿久根市	大川	川畑	—	—	—	—	30.60	06.03.31
54	急・川畑 5	kyu206-1183			阿久根市	大川	川畑	—	—	—	—	55.40	06.03.31
55	急・川畑 6	kyu206-1189			阿久根市	大川	川畑	—	—	—	—	29.40	06.03.31
56	急・川畑 7	kyu206-1136, 1176, 1178, 1179			阿久根市	大川	川畑	—	—	—	—	47.80	06.09.12
57	急・川畑 8	kyu206-1177-2			阿久根市	大川	川畑	—	—	—	—	61.50	06.09.12
58	急・久保田 1	kyu206-1212			阿久根市	大川	久保田	—	—	—	—	41.40	06.03.31
59	急・久保田 2	kyu206-1215			阿久根市	大川	久保田	—	—	—	—	47.90	06.03.31
60	急・久保田 3	kyu206-1217			阿久根市	大川	久保田	—	—	—	—	37.70	06.03.31
61	急・久保田 4	kyu206-1258			阿久根市	大川	久保田	—	—	—	—	18.20	06.03.31
62	急・久保田 5	kyu206-1260-1			阿久根市	大川	久保田	—	—	—	—	27.00	06.03.31
63	急・久保田 6	kyu206-1260-2			阿久根市	大川	久保田	—	—	—	—	25.80	06.03.31
64	急・久保田 7	kyu206-1310			阿久根市	大川	久保田	—	—	—	—	48.50	06.03.31
65	急・黒木場 1	kyu206-1326			阿久根市	大川	黒木場	—	—	—	—	52.50	06.09.12
66	急・小麦 1	kyu206-1314			阿久根市	大川	小麦	—	—	—	—	44.70	06.03.31
67	急・小麦 2	kyu206-1315			阿久根市	大川	小麦	—	—	—	—	51.10	06.03.31
68	急・小麦 3	kyu206-1311			阿久根市	大川	小麦	—	—	—	—	69.40	06.09.12
69	急・小麦 4	kyu206-1313			阿久根市	大川	小麦	—	—	—	—	36.20	06.09.12

No	区域名	箇所番号	枝番	R	市町村名	大字	字	面積 (㎡)		戸数 (戸)		がけ高 (m)	公示日 (西暦下二桁. 月. 日)
									R 面積 (㎡)		R 内戸数 (戸)		
70	急・小麦 5	kyu206-1216, 1318			阿久根市	大川	小麦	—	—	—	—	78.30	06. 09. 12
71	急・小麦 6	kyu206-1317			阿久根市	大川	小麦	—	—	—	—	70.50	06. 09. 12
72	急・小麦 7	kyu206-1324			阿久根市	大川	小麦	—	—	—	—	32.50	06. 09. 12
73	急・小鹿倉 1	kyu206-1226			阿久根市	大川	小鹿倉	—	—	—	—	28.40	06. 03. 31
74	急・小鹿倉 2	kyu206-1227			阿久根市	大川	小鹿倉	—	—	—	—	47.20	06. 03. 31
75	急・小鹿倉 3	kyu206-1229			阿久根市	大川	小鹿倉	—	—	—	—	80.10	06. 03. 31
76	急・小鹿倉 4	kyu206-1230			阿久根市	大川	小鹿倉	—	—	—	—	16.20	06. 03. 31
77	急・小鹿倉 5	kyu206-1231, 1233			阿久根市	大川	小鹿倉	—	—	—	—	47.80	06. 03. 31
78	急・小鹿倉 6	kyu206-1232			阿久根市	大川	小鹿倉	—	—	—	—	76.00	06. 03. 31
79	急・小鹿倉 7	kyu206-1240			阿久根市	大川	小鹿倉	—	—	—	—	38.50	06. 03. 31
80	急・小鹿倉 8	kyu206-1237			阿久根市	大川	小鹿倉	—	—	—	—	52.40	06. 09. 12
81	急・尻無浜 1	kyu206-1254-3			阿久根市	大川	尻無浜	—	—	—	—	18.20	06. 09. 12
82	急・鈴木段 1	kyu206-1265			阿久根市	大川	鈴木段	—	—	—	—	13.50	06. 03. 31
83	急・鈴木段 2	kyu206-1266, 1267			阿久根市	大川	鈴木段	—	—	—	—	12.90	06. 03. 31
84	急・鈴木段 3	kyu206-1270			阿久根市	大川	鈴木段	—	—	—	—	15.30	06. 03. 31
85	急・鈴木段 4	kyu206-1271, 1272			阿久根市	大川	鈴木段	—	—	—	—	9.00	06. 03. 31
86	急・鈴木段 5	kyu206-1274			阿久根市	大川	鈴木段	—	—	—	—	16.10	06. 03. 31
87	急・鈴木段 6	kyu206-1276			阿久根市	大川	鈴木段	—	—	—	—	20.90	06. 03. 31
88	急・鈴木段 7	kyu206-1278			阿久根市	大川	鈴木段	—	—	—	—	8.60	06. 03. 31
89	急・鈴木段 8	kyu206-1284-1			阿久根市	大川	鈴木段	—	—	—	—	13.60	06. 03. 31
90	急・鈴木段 9	kyu206-1285			阿久根市	大川	鈴木段	—	—	—	—	17.40	06. 03. 31
91	急・鈴木段 1 0	kyu206-1293			阿久根市	大川	鈴木段	—	—	—	—	29.60	06. 09. 12
92	急・鈴木段 1 1	kyu206-1288			阿久根市	大川	鈴木段	—	—	—	—	7.70	06. 03. 31
93	急・鈴木段 1 2	kyu206-1295			阿久根市	大川	鈴木段	—	—	—	—	14.70	06. 03. 31
94	急・鈴木段 1 3	kyu206-1296			阿久根市	大川	鈴木段	—	—	—	—	14.20	06. 03. 31
95	急・鈴木段 1 4	kyu206-1297			阿久根市	大川	鈴木段	—	—	—	—	5.40	06. 03. 31
96	急・鈴木段 1 5	kyu206-1302			阿久根市	大川	鈴木段	—	—	—	—	22.30	06. 03. 31
97	急・鈴木段 1 6	kyu206-1307			阿久根市	大川	鈴木段	—	—	—	—	20.10	06. 03. 31
98	急・鈴木段 1 7	kyu206-1308			阿久根市	大川	鈴木段	—	—	—	—	9.10	06. 03. 31
99	急・鈴木段 1 9	kyu206-1402			阿久根市	大川	鈴木段	—	—	—	—	8.50	06. 03. 31
100	急・鈴木段 2 0	kyu206-1269, 1273			阿久根市	大川	鈴木段	—	—	—	—	12.70	06. 09. 12
101	急・鈴木段 2 1	kyu206-1286			阿久根市	大川	鈴木段	—	—	—	—	17.70	06. 09. 12
102	急・鈴木段 2 2	kyu206-1289-1			阿久根市	大川	鈴木段	—	—	—	—	17.00	06. 09. 12
103	急・鈴木段 2 3	kyu206-1289-2			阿久根市	大川	鈴木段	—	—	—	—	6.20	06. 09. 12
104	急・鈴木段 2 4	kyu206-1289-3			阿久根市	大川	鈴木段	—	—	—	—	10.30	06. 09. 12
105	急・竹之迫 1	kyu206-1203, 1253			阿久根市	大川	竹之迫	—	—	—	—	22.30	06. 09. 12
106	急・竹之迫 2	kyu206-1203-1			阿久根市	大川	竹之迫	—	—	—	—	11.70	06. 09. 12
107	急・出羽 1	kyu206-1234			阿久根市	大川	出羽	—	—	—	—	62.00	06. 09. 12
108	急・出羽 2	kyu206-1235			阿久根市	大川	出羽	—	—	—	—	113.50	06. 09. 12

No	区域名	箇所番号	枝番	R	市町村名	大字	字	面積 (㎡)		戸数 (戸)		がけ高 (m)	公示日 (西暦下二桁. 月. 日)
									R面積 (㎡)		R内戸数 (戸)		
109	急・長迫 1	kyu206-1114-1			阿久根市	大川	長迫	—	—	—	—	20.10	06.09.12
110	急・長迫 2	kyu206-1114-2			阿久根市	大川	長迫	—	—	—	—	14.00	06.09.12
111	急・長迫 3	kyu206-1114-3			阿久根市	大川	長迫	—	—	—	—	6.50	06.09.12
112	急・長迫 4	kyu206-1119-2			阿久根市	大川	長迫	—	—	—	—	13.20	06.09.12
113	急・長迫 5	kyu206-1119-3			阿久根市	大川	長迫	—	—	—	—	7.60	06.09.12
114	急・長迫 6	kyu206-1126			阿久根市	大川	長迫	—	—	—	—	15.50	06.09.12
115	急・長迫 7	kyu206-1128			阿久根市	大川	長迫	—	—	—	—	37.80	06.09.12
116	急・仲仁田 1	kyu206-1111			阿久根市	大川	仲仁田	—	—	—	—	10.70	06.03.31
117	急・仲仁田 2	kyu206-1112, 1117, 1120			阿久根市	大川	仲仁田	—	—	—	—	9.90	06.03.31
118	急・仲仁田 3	kyu206-1113			阿久根市	大川	仲仁田	—	—	—	—	25.40	06.03.31
119	急・仲仁田 4	kyu206-1116			阿久根市	大川	仲仁田	—	—	—	—	19.40	06.03.31
120	急・仲仁田 5	kyu206-1118			阿久根市	大川	仲仁田	—	—	—	—	11.90	06.03.31
121	急・仲仁田 6	kyu206-1119-1			阿久根市	大川	仲仁田	—	—	—	—	8.00	06.03.31
122	急・仲仁田 7	kyu206-1121, 1122			阿久根市	大川	仲仁田	—	—	—	—	10.80	06.03.31
123	急・仲仁田 8	kyu206-1124			阿久根市	大川	仲仁田	—	—	—	—	10.40	06.03.31
124	急・仲仁田 9	kyu206-1125			阿久根市	大川	仲仁田	—	—	—	—	8.9	06.03.31
125	急・仲仁田 10	kyu206-1127			阿久根市	大川	仲仁田	—	—	—	—	9.20	06.03.31
126	急・仲仁田 11	kyu206-1129			阿久根市	大川	仲仁田	—	—	—	—	5.50	06.03.31
127	急・仲仁田 12	kyu206-1130			阿久根市	大川	仲仁田	—	—	—	—	20.10	06.03.31
128	急・仲仁田 13	kyu206-1131			阿久根市	大川	仲仁田	—	—	—	—	18.30	06.03.31
129	急・仲仁田 14	kyu206-1134, 1135, 1186, 1187			阿久根市	大川	仲仁田	—	—	—	—	27.00	06.03.31
130	急・仲仁田 15	kyu206-1188			阿久根市	大川	仲仁田	—	—	—	—	13.20	06.03.31
131	急・仲仁田 16	kyu206-1193			阿久根市	大川	仲仁田	—	—	—	—	11.50	06.03.31
132	急・仲仁田 17	kyu206-1177-1			阿久根市	大川	仲仁田	—	—	—	—	41.50	06.09.12
133	急・中屋敷 1	kyu206-1190			阿久根市	大川	中屋敷	—	—	—	—	28.10	06.03.31
134	急・中屋敷 2	kyu206-1192			阿久根市	大川	中屋敷	—	—	—	—	13.00	06.03.31
135	急・中屋敷 3	kyu206-1195			阿久根市	大川	中屋敷	—	—	—	—	10.80	06.03.31
136	急・中屋敷 5	kyu206-1197, 1198			阿久根市	大川	中屋敷	—	—	—	—	4.08	06.03.31
137	急・中屋敷 6	kyu206-1198-1			阿久根市	大川	中屋敷	—	—	—	—	8.90	06.03.31
138	急・中屋敷 7	kyu206-1204			阿久根市	大川	中屋敷	—	—	—	—	14.90	06.03.31
139	急・中屋敷 8	kyu206-1206			阿久根市	大川	中屋敷	—	—	—	—	15.30	06.03.31
140	急・中屋敷 9	kyu206-1207, 1208			阿久根市	大川	中屋敷	—	—	—	—	18.00	06.03.31
141	急・中屋敷 10	kyu206-1209			阿久根市	大川	中屋敷	—	—	—	—	15.60	06.03.31
142	急・中屋敷 11	kyu206-1210			阿久根市	大川	中屋敷	—	—	—	—	17.10	06.03.31
143	急・中屋敷 12	kyu206-1211-1			阿久根市	大川	中屋敷	—	—	—	—	27.40	06.03.31
144	急・中屋敷 13	kyu206-1191			阿久根市	大川	中屋敷	—	—	—	—	31.00	06.09.12
145	急・野元 1	kyu206-1149-1			阿久根市	大川	野元	—	—	—	—	9.20	06.09.12
146	急・野元 2	kyu206-1171-2			阿久根市	大川	野元	—	—	—	—	18.60	06.09.12
147	急・野元 3	kyu206-1173-2			阿久根市	大川	野元	—	—	—	—	7.30	06.09.12

No	区域名	箇所番号	枝番	R	市町村名	大字	字	面積 (㎡)		戸数 (戸)		がけ高 (m)	公示日 (西暦下二桁. 月. 日)
									R面積 (㎡)		R内戸数 (戸)		
148	急・野元 4	kyu206-1174			阿久根市	大川	野元	—	—	—	—	62.40	06.09.12
149	急・野元 5	kyu206-1336			阿久根市	大川	野元	—	—	—	—	18.20	06.09.12
150	急・の場 1	kyu206-1194		○	阿久根市	大川	の場	62,720	28,804	27	10	54.00	19.09.20
151	急・の場 2	kyu206-1200, 1251			阿久根市	大川	の場	—	—	—	—	28.90	06.09.12
152	急・の場 3	kyu206-1200-1			阿久根市	大川	の場	—	—	—	—	16.60	06.09.12
153	急・の場 5	kyu206-1199, 1202			阿久根市	大川	の場	—	—	—	—	18.00	06.09.12
154	急・水無川原 1	kyu206-0971, 1160			阿久根市	大川	水無川原	—	—	—	—	26.70	06.03.31
155	急・水無川原 2	kyu206-1139			阿久根市	大川	水無川原	—	—	—	—	36.80	06.03.31
156	急・水無川原 3	kyu206-1142, 1143, 1150			阿久根市	大川	水無川原	—	—	—	—	18.40	06.03.31
157	急・水無川原 4	kyu206-1145, 1164, 1149			阿久根市	大川	水無川原	—	—	—	—	14.60	06.03.31
158	急・水無川原 5	kyu206-1151			阿久根市	大川	水無川原	—	—	—	—	28.20	06.03.31
159	急・水無川原 6	kyu206-1154			阿久根市	大川	水無川原	—	—	—	—	25.30	06.03.31
160	急・水無川原 7	kyu206-1155-1			阿久根市	大川	水無川原	—	—	—	—	5.00	06.03.31
161	急・水無川原 8	kyu206-1156, 1168			阿久根市	大川	水無川原	—	—	—	—	13.70	06.03.31
162	急・水無川原 9	kyu206-1157, 1158			阿久根市	大川	水無川原	—	—	—	—	15.80	06.03.31
163	急・水無川原 1 0	kyu206-1161			阿久根市	大川	水無川原	—	—	—	—	9.70	06.03.31
164	急・水無川原 1 1	kyu206-1162			阿久根市	大川	水無川原	—	—	—	—	8.00	06.03.31
165	急・水無川原 1 2	kyu206-1165			阿久根市	大川	水無川原	—	—	—	—	32.20	06.03.31
166	急・水無川原 1 3	kyu206-1169, 1170			阿久根市	大川	水無川原	—	—	—	—	13.70	06.03.31
167	急・水無川原 1 4	kyu206-1171-1			阿久根市	大川	水無川原	—	—	—	—	20.30	06.03.31
168	急・水無川原 1 5	kyu206-1173-1			阿久根市	大川	水無川原	—	—	—	—	11.40	06.03.31
169	急・水無川原 1 6	kyu206-1155-3			阿久根市	大川	水無川原	—	—	—	—	5.80	06.09.12
170	急・水無川原 1 7	kyu206-1155-2			阿久根市	大川	水無川原	—	—	—	—	18.20	06.09.12
171	急・南畑 1	kyu206-1254-1			阿久根市	大川	南畑	—	—	—	—	14.70	06.09.12
172	急・南畑 2	kyu206-1254-2			阿久根市	大川	南畑	—	—	—	—	19.60	06.09.12
173	急・南畑 3	kyu206-1254-4			阿久根市	大川	南畑	—	—	—	—	7.90	06.09.12
174	急・南畑 4	kyu206-1255, 1261, 1263, 1264			阿久根市	大川	南畑	—	—	—	—	17.80	06.09.12
175	急・南畑 5	kyu206-1279-1			阿久根市	大川	南畑	—	—	—	—	10.10	06.09.12
176	急・南畑 6	kyu206-1279-2			阿久根市	大川	南畑	—	—	—	—	28.20	06.09.12
177	急・南畑 7	kyu206-1280			阿久根市	大川	南畑	—	—	—	—	36.20	06.09.12
178	急・南畑 8	kyu206-1284-2			阿久根市	大川	南畑	—	—	—	—	8.40	06.09.12
179	急・南畑 9	kyu206-1333			阿久根市	大川	南畑	—	—	—	—	35.30	06.09.12
180	急・屋敷村 1	kyu206-1211-2			阿久根市	大川	屋敷村	—	—	—	—	12.40	06.09.12
181	急・折多 1	kyu206-0333	01	○	阿久根市	折口	大石川原	18,475	6,151	8	0	26.00	12.11.30
			02	○	阿久根市	折口	大石川原	5,091	798	0	0	11.00	12.11.30
182	急・西平 4	kyu206-0342		○	阿久根市	折口	西平	28,649	9,969	18	9	26.00	21.01.19
183	急・栄 1	kyu206-0632		○	阿久根市	栄町		8,693	1,366	8	4	11.00	19.09.20
184	急・井川迫 1	kyu206-0486		○	阿久根市	多田	井川迫	1,641	300	2	2	7.00	21.01.19
185	急・宇都迫 1	kyu206-0327		○	阿久根市	多田	宇都迫	6,620	1,941	9	6	21.00	21.01.19

No	区域名	箇所番号	枝番	R	市町村名	大字	字	面積 (㎡)		戸数 (戸)		がけ高 (m)	公示日 (西暦下二桁. 月. 日)
									R面積 (㎡)		R内戸数 (戸)		
186	急・大石川原 1	kyu206-0332		○	阿久根市	多田	大石川原	5,241	1,411	2	0	15.00	21.01.19
187	急・慶茂里 1	kyu206-0360		○	阿久根市	多田	慶茂里	554	82	1	1	6.00	21.01.19
188	急・迫ノ口 1	kyu206-0369		○	阿久根市	多田	迫ノ口	1,620	191	4	1	10.00	21.01.19
189	急・陳ノ尾 1	kyu206-0324		○	阿久根市	多田	陳ノ尾	1,391	226	1	1	6.00	21.01.19
190	急・中面 1	kyu206-0376		○	阿久根市	多田	中面	2,129	643	3	2	12.00	21.01.19
191	急・風呂呂迫 1	kyu206-0326		○	阿久根市	多田	風呂呂迫	2,621	1,127	1	1	21.00	21.01.19
192	急・風呂呂迫 2	kyu206-1338		○	阿久根市	多田	風呂呂迫	1,570	391	1	1	9.00	21.01.19
193	急・尾城 1	kyu206-1347			阿久根市	鶴川内	尾城	—	—	—	—	5.80	06.03.31
194	急・尾原 1	kyu206-1069			阿久根市	鶴川内	尾原	—	—	—	—	84.10	06.03.31
195	急・尾原 2	kyu206-1071			阿久根市	鶴川内	尾原	—	—	—	—	65.30	06.03.31
196	急・尾原 3	kyu206-1063, 1064			阿久根市	鶴川内	尾原	—	—	—	—	92.10	06.09.12
197	急・尾原 4	kyu206-1065, 1067			阿久根市	鶴川内	尾原	—	—	—	—	96.10	06.09.12
198	急・椿 1	kyu206-0538			阿久根市	鶴川内	椿	—	—	—	—	7.50	06.09.12
199	急・椿 2	kyu206-0534, 0535			阿久根市	鶴川内	椿	—	—	—	—	7.00	06.03.31
200	急・椿 3	kyu206-0534-1			阿久根市	鶴川内	椿	—	—	—	—	6.30	06.03.31
201	急・椿 4	kyu206-0539			阿久根市	鶴川内	椿	—	—	—	—	6.80	06.03.31
202	急・椿 5	kyu206-0540	01	○	阿久根市	鶴川内	椿	28,723	9,215	14	4	29.00	19.09.20
			02	○	阿久根市	鶴川内	椿	1,849	357	2	2	9.00	19.09.20
203	急・椿 6	kyu206-0547			阿久根市	鶴川内	椿	—	—	—	—	6.80	06.03.31
204	急・椿 7	kyu206-0549, 0550			阿久根市	鶴川内	椿	—	—	—	—	5.20	06.03.31
205	急・椿 8	kyu206-0533		○	阿久根市	鶴川内	椿	14,437	514	4	3	16.00	19.09.20
206	急・椿 9	kyu206-0536			阿久根市	鶴川内	椿	—	—	—	—	5.70	06.09.12
207	急・椿 1 0	kyu206-0556			阿久根市	鶴川内	椿	—	—	—	—	7.00	06.09.12
208	急・椿 1 1	kyu206-0467			阿久根市	鶴川内	椿	—	—	—	—	6.10	06.09.12
209	急・木佐木野 1	kyu206-1350-1			阿久根市	鶴川内	木佐木野	—	—	—	—	7.90	06.09.12
210	急・木佐木野 2	kyu206-1350-2			阿久根市	鶴川内	木佐木野	—	—	—	—	8.00	06.09.12
211	急・木佐木野 3	kyu206-1351			阿久根市	鶴川内	木佐木野	—	—	—	—	7.60	06.09.12
212	急・久ノス 1	kyu206-0543		○	阿久根市	鶴川内	久ノス	1,369	510	0	0	19.00	19.09.20
213	急・桑原 1	kyu206-0502		○	阿久根市	鶴川内	桑原	16,959	5,733	4	4	20.00	19.09.20
214	急・桑原 2	kyu206-0507		○	阿久根市	鶴川内	桑原	9,307	1,060	2	2	13.00	19.09.20
215	急・桑原 3	kyu206-0512		○	阿久根市	鶴川内	桑原	1,520	528	1	0	10.00	19.09.20
216	急・桑原 4	kyu206-0521			阿久根市	鶴川内	桑原	—	—	—	—	5.60	06.03.31
217	急・桑原 6	kyu206-0524			阿久根市	鶴川内	桑原	—	—	—	—	9.50	06.03.31
218	急・桑原 7	kyu206-0525			阿久根市	鶴川内	桑原	—	—	—	—	12.50	06.03.31
219	急・桑原 8	kyu206-0551			阿久根市	鶴川内	桑原	—	—	—	—	8.20	06.03.31
220	急・桑原 9	kyu206-0552			阿久根市	鶴川内	桑原	—	—	—	—	8.00	06.03.31
221	急・桑原 1 0	kyu206-0511-2			阿久根市	鶴川内	桑原	—	—	—	—	5.80	06.09.12
222	急・桑原 1 1	kyu206-0557			阿久根市	鶴川内	桑原	—	—	—	—	11.20	06.03.31
223	急・桑原 1 2	kyu206-0501-1			阿久根市	鶴川内	桑原	—	—	—	—	13.30	06.09.12

No	区域名	箇所番号	枝番	R	市町村名	大字	字	面積 (㎡)		戸数 (戸)		がけ高 (m)	公示日 (西暦下二桁. 月. 日)
									R面積 (㎡)		R内戸数 (戸)		
224	急・桑原 1 3	kyu206-0501-2			阿久根市	鶴川内	桑原	—	—	—	—	10. 90	06. 09. 12
225	急・桑原 1 4	kyu206-0511		○	阿久根市	鶴川内	桑原	18, 458	6, 275	4	1	20. 00	19. 09. 20
226	急・米次 1	kyu206-1243			阿久根市	鶴川内	米次	—	—	—	—	47. 80	06. 03. 31
227	急・米次 2	kyu206-1244, 1245, 1341			阿久根市	鶴川内	米次	—	—	—	—	38. 60	06. 03. 31
228	急・米次 3	kyu206-1074			阿久根市	鶴川内	米次	—	—	—	—	52. 60	06. 09. 12
229	急・米次 4	kyu206-1076			阿久根市	鶴川内	米次	—	—	—	—	112. 70	06. 09. 12
230	急・米次 5	kyu206-1077			阿久根市	鶴川内	米次	—	—	—	—	35. 40	06. 09. 12
231	急・米次 6	kyu206-1078, 1079			阿久根市	鶴川内	米次	—	—	—	—	62. 20	06. 09. 12
232	急・米次 7	kyu206-1081			阿久根市	鶴川内	米次	—	—	—	—	55. 20	06. 09. 12
233	急・米次 8	kyu206-1241-1			阿久根市	鶴川内	米次	—	—	—	—	98. 50	06. 09. 12
234	急・米次 9	kyu206-1241-2			阿久根市	鶴川内	米次	—	—	—	—	5. 80	06. 09. 12
235	急・米次 1 0	kyu206-1242			阿久根市	鶴川内	米次	—	—	—	—	37. 70	06. 09. 12
236	急・米次 1 1	kyu206-1247-1			阿久根市	鶴川内	米次	—	—	—	—	29. 20	06. 09. 12
237	急・米次 1 2	kyu206-1247-2			阿久根市	鶴川内	米次	—	—	—	—	57. 30	06. 09. 12
238	急・下田代 1	kyu206-0854	01	○	阿久根市	鶴川内	下田代	9, 690	4, 907	2	1	34. 00	19. 09. 20
			02	○	阿久根市	鶴川内	下田代	17, 205	8, 156	10	4	31. 00	19. 09. 20
			03	○	阿久根市	鶴川内	下田代	206	61	1	1	5. 00	19. 09. 20
			04	○	阿久根市	鶴川内	下田代	591	274	2	1	7. 00	19. 09. 20
			05	○	阿久根市	鶴川内	下田代	693	129	2	1	5. 00	19. 09. 20
239	急・下田代 2	kyu206-0855	01	○	阿久根市	鶴川内	下田代	12, 557	4, 226	4	2	33. 00	19. 09. 20
			02	○	阿久根市	鶴川内	下田代	1, 408	442	0	0	12. 00	19. 09. 20
240	急・下田代 3	kyu206-1352			阿久根市	鶴川内	下田代	—	—	—	—	22. 20	06. 03. 31
241	急・下田代 4	kyu206-0856	01	○	阿久根市	鶴川内	下田代	21, 539	13, 488	4	2	73. 00	19. 09. 20
			02	○	阿久根市	鶴川内	下田代	6, 192	3, 136	3	1	51. 00	19. 09. 20
			03	○	阿久根市	鶴川内	下田代	741	204	0	0	8. 00	19. 09. 20
242	急・下田代 5	kyu206-0857		○	阿久根市	鶴川内	下田代	26, 807	12, 263	1	1	50. 00	19. 09. 20
243	急・下田代 6	kyu206-0859	01	○	阿久根市	鶴川内	下田代	74, 863	46, 641	18	7	93. 00	19. 09. 20
			02	○	阿久根市	鶴川内	下田代	771	107	2	1	6. 00	19. 09. 20
244	急・下田代 7	kyu206-0860	01	○	阿久根市	鶴川内	下田代	31, 529	16, 121	17	8	63. 00	19. 09. 20
			02	○	阿久根市	鶴川内	下田代	1, 191	259	3	2	7. 00	19. 09. 20
245	急・田代中 1	kyu206-0861		○	阿久根市	鶴川内	田代中	35, 705	25, 680	12	8	106. 00	19. 09. 20
246	急・田代中 2	kyu206-0862		○	阿久根市	鶴川内	田代中	63, 675	41, 886	16	12	125. 00	19. 09. 20
247	急・菺野 1	kyu206-0699			阿久根市	鶴川内	菺野	—	—	—	—	5. 60	06. 03. 31
248	急・菺野 2	kyu206-0704			阿久根市	鶴川内	菺野	—	—	—	—	14. 70	06. 03. 31
249	急・菺野 3	kyu206-0705			阿久根市	鶴川内	菺野	—	—	—	—	7. 10	06. 03. 31
250	急・菺野 4	kyu206-0702			阿久根市	鶴川内	菺野	—	—	—	—	5. 50	06. 09. 12
251	急・菺野 5	kyu206-0703			阿久根市	鶴川内	菺野	—	—	—	—	14. 50	06. 09. 12
252	急・菺野 6	kyu206-0706, 0708			阿久根市	鶴川内	菺野	—	—	—	—	8. 10	06. 09. 12
253	急・菺野 7	kyu206-0707		○	阿久根市	鶴川内	菺野	16, 107	2, 962	3	2	13. 00	19. 09. 20

No	区域名	箇所番号	枝番	R	市町村名	大字	字	面積 (㎡)		戸数 (戸)		がけ高 (m)	公示日 (西暦下二桁. 月. 日)
									R面積 (㎡)		R内戸数 (戸)		
254	急・蓑野 8	kyu206-0715, 0716			阿久根市	鶴川内	蓑野	—	—	—	—	9.00	06.09.12
255	急・長谷 1	kyu206-0558			阿久根市	鶴川内	長谷	—	—	—	—	5.10	06.03.31
256	急・長谷 2	kyu206-0559, 0560			阿久根市	鶴川内	長谷	—	—	—	—	5.10	06.03.31
257	急・長谷 3	kyu206-0561			阿久根市	鶴川内	長谷	—	—	—	—	9.10	06.03.31
258	急・長谷 4	kyu206-0563		○	阿久根市	鶴川内	長谷	2,503	856	3	1	18.00	19.09.20
259	急・長谷 5	kyu206-0564			阿久根市	鶴川内	長谷	—	—	—	—	6.00	06.03.31
260	急・長谷 6	kyu206-0565			阿久根市	鶴川内	長谷	—	—	—	—	6.70	06.03.31
261	急・長谷 7	kyu206-0567			阿久根市	鶴川内	長谷	—	—	—	—	6.70	06.09.12
262	急・長谷 8	kyu206-0562			阿久根市	鶴川内	長谷	—	—	—	—	11.40	06.09.12
263	急・永原 1	kyu206-1060		○	阿久根市	鶴川内	永原	13,478	5,492	5	5	49.00	19.09.20
264	急・永原 2	kyu206-1061			阿久根市	鶴川内	永原	—	—	—	—	95.00	06.03.31
265	急・永原 3	kyu206-1062			阿久根市	鶴川内	永原	—	—	—	—	80.10	06.03.31
266	急・羽田 1	kyu206-0468-1			阿久根市	鶴川内	羽田	—	—	—	—	7.80	06.09.12
267	急・羽田 2	kyu206-0681			阿久根市	鶴川内	羽田	—	—	—	—	5.10	06.03.31
268	急・羽田 3	kyu206-0684			阿久根市	鶴川内	羽田	—	—	—	—	5.00	06.03.31
269	急・羽田 5	kyu206-0468, 0686, 0687			阿久根市	鶴川内	羽田	—	—	—	—	16.50	06.09.12
270	急・宮原 1	kyu206-0542			阿久根市	鶴川内	宮原	—	—	—	—	5.50	06.03.31
271	急・宮原 3	kyu206-0544		○	阿久根市	鶴川内	宮原	1,068	156	3	1	8.00	19.09.20
272	急・宮原 4	kyu206-0844			阿久根市	鶴川内	宮原	—	—	—	—	13.10	06.03.31
273	急・宮原 5	kyu206-0845		○	阿久根市	鶴川内	宮原	931	2,890	1	0	22.00	19.09.20
274	急・宮原 6	kyu206-0846	01	○	阿久根市	鶴川内	宮原	5,219	2,094	3	2	21.00	19.09.20
			02	○	阿久根市	鶴川内	宮原	3,952	1,221	3	0	14.00	19.09.20
275	急・宮原 7	kyu206-1339		○	阿久根市	鶴川内	宮原	654	161	1	1	7.00	19.09.20
276	急・横手 1	kyu206-0838		○	阿久根市	鶴川内	横手	17,197	5,009	9	3	22.00	19.09.20
277	急・横手 2	kyu206-0696		○	阿久根市	鶴川内	横手	33,161	11,353	7	2	24.00	19.09.20
278	急・横手 3	kyu206-0700			阿久根市	鶴川内	横手	—	—	—	—	15.60	06.03.31
279	急・横手 4	kyu206-0832			阿久根市	鶴川内	横手	—	—	—	—	7.30	06.03.31
280	急・横手 5	kyu206-0839			阿久根市	鶴川内	横手	—	—	—	—	10.80	06.03.31
281	急・横手 6	kyu206-0848			阿久根市	鶴川内	横手	—	—	—	—	11.80	06.03.31
282	急・横手 7	kyu206-0849	01	○	阿久根市	鶴川内	横手	10,197	3,404	3	2	26.00	19.09.20
283			02	○	阿久根市	鶴川内	横手	1,629	519	3	2	20.00	19.09.20
284	急・横手 8	kyu206-0852			阿久根市	鶴川内	横手	—	—	—	—	52.60	06.03.31
285	急・横手 9	kyu206-0688, 0689			阿久根市	鶴川内	横手	—	—	—	—	6.40	06.09.12
286	急・横手 1 0	kyu206-0840		○	阿久根市	鶴川内	横手	12,692	5,893	7	1	40.00	19.09.20
287	急・横手 1 1	kyu206-0838-2			阿久根市	鶴川内	横手	—	—	—	—	6.30	06.09.12
288	急・横手 1 2	kyu206-0843, 0847			阿久根市	鶴川内	横手	—	—	—	—	19.20	06.09.12
289	急・横手 1 3	kyu206-0841		○	阿久根市	鶴川内	横手	25,507	10,406	8	5	38.00	19.09.20
290	急・中本之牟礼 1	kyu206-1224		○	阿久根市	西目	中本之牟礼	3,511	1,173	0	0	27.00	19.09.20
291	急・高松下 1	kyu206-0634		○	阿久根市	波留	後山	28,954	6,459	78	1	29.00	12.11.30

No	区域名	箇所番号	枝番	R	市町村名	大字	字	面積 (㎡)		戸数 (戸)		がけ高 (m)	公示日 (西暦下二桁. 月. 日)
									R面積 (㎡)		R内戸数 (戸)		
292	急・後山 1	kyu206-1354	01	○	阿久根市	波留	後山	14,360	3,919	9	0	22.00	19.09.20
			02		阿久根市	波留	後山	4,014	—	6	—	10.00	19.09.20
293	急・宇都 1	kyu206-0751		○	阿久根市	波留	宇都	5,811	1,924	6	2	19.00	19.09.20
294	急・大蔵庵 1	kyu206-0752	01	○	阿久根市	波留	大蔵庵	3,774	1,202	4	0	18.00	19.09.20
			02	○	阿久根市	波留	大蔵庵	1,522	470	1	1	13.00	19.09.20
295	急・大曲 1	kyu206-0640	01	○	阿久根市	波留	大曲	6,311	2,021	6	3	22.00	19.09.20
			02	○	阿久根市	波留	大曲	3,124	937	4	1	17.00	19.09.20
296	急・大曲 2	kyu206-0646	01	○	阿久根市	波留	大曲	1,186	340	1	0	19.00	19.09.20
			02	○	阿久根市	波留	大曲	1,115	289	0	0	16.00	19.09.20
297	急・大山 1	kyu206-0573	01	○	阿久根市	波留	大山	2,093	608	4	1	14.00	19.09.20
			02	○	阿久根市	波留	大山	5,158	1,351	8	3	18.00	19.09.20
			03	○	阿久根市	波留	大山	17,938	7,079	11	9	30.00	19.09.20
298	急・上脇 1	kyu206-0744		○	阿久根市	波留	上脇	1,722	400	3	2	8.00	19.09.20
299	急・供養ノ下 1	kyu206-0647		○	阿久根市	波留	供養ノ下	10,268	3,417	3	0	23.00	19.09.20
300	急・倉津 1	kyu206-0574		○	阿久根市	波留	倉津	10,106	3,207	20	9	19.00	19.09.20
301	急・倉津 2	kyu206-0606		○	阿久根市	波留	倉津	8,016	2,688	12	5	18.00	19.09.20
302	急・倉津東前迫 1	kyu206-0607		○	阿久根市	波留	倉津東前迫	6,702	1,968	7	3	16.00	19.09.20
303	急・小倉津 1	kyu206-0576		○	阿久根市	波留	小倉津	8,638	1,233	23	3	21.00	19.09.20
304	急・小倉津 2	kyu206-0577	01	○	阿久根市	波留	小倉津	1,159	315	1	1	11.00	19.09.20
			02	○	阿久根市	波留	小倉津	855	150	1	0	6.00	19.09.20
305	急・小倉津 3	kyu206-0604	01	○	阿久根市	波留	小倉津	4,919	1,500	5	3	16.00	19.09.20
			02	○	阿久根市	波留	小倉津	1,519	452	3	2	20.00	19.09.20
			03	○	阿久根市	波留	小倉津	3,866	1,099	13	6	14.00	19.09.20
306	急・小倉津 4	kyu206-0605	01	○	阿久根市	波留	小倉津	15,165	4,817	21	8	26.00	19.09.20
			02	○	阿久根市	波留	小倉津	964	144	3	0	8.00	19.09.20
307	急・小田代 1	kyu206-0761		○	阿久根市	波留	小田代	2,353	583	8	5	8.00	19.09.20
308	急・小田代 2	kyu206-0762		○	阿久根市	波留	小田代	2,422	494	7	0	8.00	19.09.20
309	急・ゼミ 1	kyu206-0603		○	阿久根市	波留	ゼミ	2,042	418	2	1	13.00	19.09.20
310	急・出塩迫 1	kyu206-0767	01	○	阿久根市	波留	出塩迫	1,670	325	4	1	8.00	19.09.20
			02	○	阿久根市	波留	出塩迫	4,605	1,349	11	2	24.00	19.09.20
			03	○	阿久根市	波留	出塩迫	5,113	1,595	10	3	20.00	19.09.20
311	急・鳥越 1	kyu206-0764		○	阿久根市	波留	鳥越	1,386	271	2	1	7.00	19.09.20
312	急・中源田 1	kyu206-0777		○	阿久根市	波留	中源田	2,168	722	0	0	23.00	19.09.20
313	急・ハゲ下 1	kyu206-0583	01	○	阿久根市	波留	ハゲ下	3,256	1,067	3	2	14.00	19.09.20
			02	○	阿久根市	波留	ハゲ下	5,145	1,553	2	1	16.00	19.09.20
314	急・ハゲ下 2	kyu206-0589	01	○	阿久根市	波留	ハゲ下	3,407	999	4	0	15.00	19.09.20
			02	○	阿久根市	波留	ハゲ下	254	47	4	4	5.00	19.09.20
315	急・ハゲ下 3	kyu206-0591		○	阿久根市	波留	ハゲ下	4,211	1,438	2	1	27.00	19.09.20
316	急・ハゲ下 4	kyu206-0613		○	阿久根市	波留	ハゲ下	2,056	554	3	3	12.00	19.09.20

No	区域名	箇所番号	枝番	R	市町村名	大字	字	面積 (㎡)		戸数 (戸)		がけ高 (m)	公示日 (西暦下二桁. 月. 日)
									R面積 (㎡)		R内戸数 (戸)		
317	急・ハゲ下 5	kyu206-0614		○	阿久根市	波留	ハゲ下	4,523	1,232	3	2	12.00	19.09.20
318	急・戸柱 1	kyu206-0592	01	○	阿久根市	波留	ハゲ下	3,809	671	1	0	18.00	12.11.30
			02	○	阿久根市	波留	ハゲ下	2,913	1,108	1	0	22.00	12.11.30
			03	○	阿久根市	波留	ハゲ下	1,758	390	2	1	10.00	12.11.30
			04	○	阿久根市	波留	ハゲ下	18,649	5,939	9	1	26.00	12.11.30
			05	○	阿久根市	波留	ハゲ下	743	98	1	1	5.00	12.11.30
			06	○	阿久根市	波留	ハゲ下	1,707	536	0	0	16.00	12.11.30
			07	○	阿久根市	波留	ハゲ下	373	100	0	0	6.00	12.11.30
			08	○	阿久根市	波留	ハゲ下	3,065	269	2	0	8.00	12.11.30
			09	○	阿久根市	波留	ハゲ下	2,403	610	0	0	8.00	12.11.30
319	急・戸柱 2	kyu206-0593	01	○	阿久根市	波留	ハゲ下	7,313	2,745	0	0	36.00	12.11.30
			02	○	阿久根市	波留	ハゲ下	44,162	20,780	9	1	61.00	12.11.30
320	急・火ノ山 1	kyu206-0649		○	阿久根市	波留	火ノ山	3,985	1,193	1	0	12.00	19.09.20
321	急・峯 1	kyu206-0749		○	阿久根市	波留	峯	2,226	633	1	1	12.00	19.09.20
322	急・峯ノ上 1	kyu206-0745		○	阿久根市	波留	峯ノ上	1,591	446	3	1	14.00	19.09.20
323	急・峯ノ上 2	kyu206-0748		○	阿久根市	波留	峯ノ上	6,004	6,678	8	5	9.00	19.09.20
324	急・東高松 1	kyu206-0637	01	○	阿久根市	波留	耳取	1,980	634	8	0	15.00	12.11.30
			02	○	阿久根市	波留	耳取	1,242	343	0	0	15.00	12.11.30
325	急・妙法 1	kyu206-0763	01	○	阿久根市	波留	妙法	8,247	237	14	1	18.00	19.09.20
			02	○	阿久根市	波留	妙法	560	166	2	1	13.00	19.09.20
326	急・向山 1	kyu206-0760	01	○	阿久根市	波留	向山	2,171	389	0	0	16.00	19.09.20
			02		阿久根市	波留	向山	709	—	0	—	10.00	19.09.20
			03	○	阿久根市	波留	向山	577	112	0	0	7.00	19.09.20
			04	○	阿久根市	波留	向山	622	132	0	0	7.00	19.09.20
327	急・本 1	kyu206-0631	01	○	阿久根市	本町		371	75	3	1	6.00	19.09.20
			02	○	阿久根市	本町		1,068	155	7	3	6.00	19.09.20
328	急・丸尾 1	kyu206-0629		○	阿久根市	丸尾町		2,419	551	8	5	10.00	19.09.20
329	急・池ノ上 1	kyu206-0274	01	○	阿久根市	脇本	池ノ上	2,774	761	4	3	10.00	21.01.19
			02	○	阿久根市	脇本	池ノ上	3,384	704	3	1	9.00	21.01.19
330	急・井出山 1	kyu206-0008	01	○	阿久根市	脇本	井出山	623	138	1	1	8.00	21.01.19
			02	○	阿久根市	脇本	井出山	733	62	1	1	5.00	21.01.19
331	急・宇津路堂 1	kyu206-0003	01	○	阿久根市	脇本	宇津路堂	892	213	0	0	8.00	21.01.19
			02	○	阿久根市	脇本	宇津路堂	261	55	0	0	8.00	21.01.19
332	急・ウノ瀬 1	kyu206-0012		○	阿久根市	脇本	ウノ瀬	15,439	5,854	6	4	39.00	21.01.19
333	急・小田 1	kyu206-0290	01	○	阿久根市	脇本	小田	1,714	334	0	0	8.00	21.01.19
			02	○	阿久根市	脇本	小田	2,638	720	1	1	14.00	21.01.19
334	急・梶石 1	kyu206-0061		○	阿久根市	脇本	梶石	4,157	1,374	1	1	20.00	21.01.19
335	急・上小又 1	kyu206-0081		○	阿久根市	脇本	上小又	603	96	1	1	6.00	21.01.19

No	区域名	箇所番号	枝番	R	市町村名	大字	字	面積 (㎡)		戸数 (戸)		がけ高 (m)	公示日 (西暦下二桁. 月. 日)
									R面積 (㎡)		R内戸数 (戸)		
336	急・喚崎 1	kyu206-0073	01	○	阿久根市	脇本	喚崎	7,817	2,630	7	1	17.00	21.01.19
			02	○	阿久根市	脇本	喚崎	2,052	131	4	1	7.00	21.01.19
			03	○	阿久根市	脇本	喚崎	3,297	725	4	1	14.00	21.01.19
			04	○	阿久根市	脇本	喚崎	999	271	0	0	10.00	21.01.19
337	急・旧番所 1	kyu206-0267		○	阿久根市	脇本	旧番所	2,985	713	5	1	11.00	21.01.19
338	急・黒濱 1	kyu206-0126	01	○	阿久根市	脇本	黒濱	4,441	1,298	5	1	15.00	21.01.19
			02	○	阿久根市	脇本	黒濱	13,258	4,186	29	9	26.00	21.01.19
			03	○	阿久根市	脇本	黒濱	5,015	1,207	19	9	12.00	21.01.19
			04	○	阿久根市	脇本	黒濱	15,541	3,668	26	4	37.00	21.01.19
			05	○	阿久根市	脇本	黒濱	9,201	2,786	2	1	15.00	21.01.19
			06	○	阿久根市	脇本	黒濱	1,345	387	2	0	12.00	21.01.19
			07	○	阿久根市	脇本	黒濱	561	145	0	0	12.00	21.01.19
			08	○	阿久根市	脇本	黒濱	1,128	57	2	0	7.00	21.01.19
339	急・木場 4	kyu206-0273		○	阿久根市	脇本	木場	4,180	1,274	0	0	16.00	21.01.19
340	急・サイモクロ 1	kyu206-0071	01	○	阿久根市	脇本	サイモクロ	7,881	4,376	3	1	40.00	21.01.19
			02	○	阿久根市	脇本	サイモクロ	4,542	3,204	1	0	44.00	21.01.19
341	急・櫻山 1	kyu206-0043	01	○	阿久根市	脇本	櫻山	2,062	580	1	1	12.00	21.01.19
			02	○	阿久根市	脇本	櫻山	2,483	402	2	1	9.00	21.01.19
342	急・櫻山 2	kyu206-0044		○	阿久根市	脇本	櫻山	15,442	6,194	6	1	43.00	21.01.19
343	急・塩屋浦 1	kyu206-0030		○	阿久根市	脇本	塩屋浦	2,474	839	2	0	17.00	21.01.19
344	急・下大谷 1	kyu206-0129	01	○	阿久根市	脇本	下大谷	921	137	1	1	7.00	21.01.19
			02	○	阿久根市	脇本	下大谷	413	53	0	0	6.00	21.01.19
			03	○	阿久根市	脇本	下大谷	2,288	813	0	0	23.00	21.01.19
			04	○	阿久根市	脇本	下大谷	38,974	14,560	42	10	57.00	21.01.19
			05	○	阿久根市	脇本	下大谷	27,119	9,496	38	6	35.00	21.01.19
			06	○	阿久根市	脇本	下大谷	1,021	213	3	0	9.00	21.01.19
			07	○	阿久根市	脇本	下大谷	1,875	209	8	3	13.00	21.01.19
			08	○	阿久根市	脇本	下大谷	279	23	1	0	7.00	21.01.19
345	急・下皿山 1	kyu206-0147	01		阿久根市	脇本	下皿山	373	—	2	—	6.00	21.01.19
			02		阿久根市	脇本	下皿山	832	—	1	—	6.00	21.01.19
			03	○	阿久根市	脇本	下皿山	722	38	2	0	7.00	21.01.19
346	急・下瀬戸 1	kyu206-0025		○	阿久根市	脇本	下瀬戸	4,565	1,363	1	1	19.00	21.01.19
347	急・下中野 1	kyu206-0289		○	阿久根市	脇本	下中野	1,847	395	0	0	9.00	21.01.19
348	急・袖山 1	kyu206-0027	01	○	阿久根市	脇本	袖山	12,691	4,271	9	0	26.00	21.01.19
			02	○	阿久根市	脇本	袖山	2,497	592	1	1	10.00	21.01.19
349	急・高岩 1	kyu206-0270		○	阿久根市	脇本	高岩	9,399	2,080	11	5	16.00	21.01.19
350	急・八郷 1	kyu206-0045	01	○	阿久根市	脇本	八郷	5,342	1,457	6	3	17.00	21.01.19
			02	○	阿久根市	脇本	八郷	430	74	1	0	5.00	21.01.19
351	急・八郷 2	kyu206-0046		○	阿久根市	脇本	八郷	935	155	2	0	11.00	21.01.19

No	区域名	箇所番号	枝番	R	市町村名	大字	字	面積 (㎡)		戸数 (戸)		がけ高 (m)	公示日 (西暦下二桁. 月. 日)
									R面積 (㎡)		R内戸数 (戸)		
352	急・八郷 3	kyu206-0047	01	○	阿久根市	脇本	八郷	1,652	316	2	2	8.00	21.01.19
			02	○	阿久根市	脇本	八郷	1,765	347	1	1	9.00	21.01.19
353	急・古木場 1	kyu206-0294		○	阿久根市	脇本	古木場	4,044	892	1	1	10.00	21.01.19
354	急・舞棚 1	kyu206-0062		○	阿久根市	脇本	舞棚	2,784	718	2	0	10.00	21.01.19
355	急・南迫 1	kyu206-0010		○	阿久根市	脇本	南迫	2,024	295	3	2	7.00	21.01.19
356	急・南迫 2	kyu206-0089		○	阿久根市	脇本	南迫	2,566	569	1	0	9.00	21.01.19
357	急・焼崎 1	kyu206-0036		○	阿久根市	脇本	焼崎	1,615	220	0	0	7.00	21.01.19
358	急・焼崎 2	kyu206-0037		○	阿久根市	脇本	焼崎	5,775	1,701	0	0	36.00	21.01.19
359	急・焼崎 3	kyu206-0039		○	阿久根市	脇本	焼崎	1,576	260	2	0	6.00	21.01.19
360	急・焼崎 4	kyu206-0040	01	○	阿久根市	脇本	焼崎	1,318	148	0	0	6.00	21.01.19
			02	○	阿久根市	脇本	焼崎	2,390	663	2	1	14.00	21.01.19
			03	○	阿久根市	脇本	焼崎	3,806	1,531	0	0	26.00	21.01.19
361	急・弓場元 1	kyu206-0127		○	阿久根市	脇本	弓場元	1,265	274	3	2	8.00	21.01.19
362	急・小瀬谷 1	kyu206-0026	01	○	阿久根市	脇本	小瀬谷	5,599	2,749	1	0	46.00	21.01.19
			02	○	阿久根市	脇本	小瀬谷	5,976	2,075	3	1	25.00	21.01.19
363	急・上小又 2	kyu206-0082	01	○	阿久根市	脇本	上小又	1,961	484	2	1	12.00	21.01.19
			02	○	阿久根市	脇本	上小又	457	47	1	1	6.00	21.01.19
			03	○	阿久根市	脇本	上小又	606	70	1	0	5.00	21.01.19
364	急・永井野 1	kyu206-0837		○	阿久根市	山下	永井野	8,121	3,403	4	1	30.16	21.01.19
365	急・園田 1	kyu206-0672		○	阿久根市	山下	園田	4,750	1,086	6	3	10.83	21.01.19
366	急・園田 2	kyu206-0673		○	阿久根市	山下	園田	1,897	478	1	1	9.41	21.01.19
367	急・遠矢 1	kyu206-0806		○	阿久根市	山下	遠矢	4,209	1,056	5	3	11.88	21.01.19
368	急・横ヶ倉 1	kyu206-1038		○	阿久根市	山下	横ヶ倉	8,419	4,471	2	0	53.36	21.01.19
369	急・横ヶ倉 2	kyu206-1041		○	阿久根市	山下	横ヶ倉	12,164	6,863	5	2	79.07	21.01.19
370	急・横ヶ倉 3	kyu206-1048		○	阿久根市	山下	横ヶ倉	5,169	3,016	1	1	64.29	21.01.19
371	急・横ヶ倉 4	kyu206-1340		○	阿久根市	山下	横ヶ倉	414	84	0	0	7.95	21.01.19
372	急・下ツツラ尾 1	kyu206-1017		○	阿久根市	山下	下ツツラ尾	5,670	3,657	3	1	73.20	21.01.19
373	急・下谷 1	kyu206-0809	01	○	阿久根市	山下	下谷	1,098	154	0	0	10.85	21.01.19
			02	○	阿久根市	山下	下谷	386	143	0	0	7.12	21.01.19
			03	○	阿久根市	山下	下谷	402	43	1	0	10.17	21.01.19
374	急・丸山 1	kyu206-1046	01	○	阿久根市	山下	丸山	6,214	3,864	1	1	84.39	21.01.19
			02	○	阿久根市	山下	丸山	1,524	548	1	0	13.42	21.01.19
375	急・久保 1	kyu206-0804		○	阿久根市	山下	久保	5,747	1,851	0	0	18.12	21.01.19
376	急・久保 2	kyu206-0805		○	阿久根市	山下	久保	3,875	1,018	4	1	12.47	21.01.19
377	急・曲目 1	kyu206-0882	01	○	阿久根市	山下	曲目	6,480	3,835	2	2	42.31	21.01.19
			02	○	阿久根市	山下	曲目	1,433	241	2	0	7.02	21.01.19
378	急・佐敷 1	kyu206-1044	01	○	阿久根市	山下	佐敷	8,660	4,902	3	2	57.01	21.01.19
			02	○	阿久根市	山下	佐敷	922	216	2	0	9.68	21.01.19
379	急・佐敷 2	kyu206-1045		○	阿久根市	山下	佐敷	35,149	23,336	6	2	100.74	21.01.19

No	区域名	箇所番号	枝番	R	市町村名	大字	字	面積 (㎡)		戸数 (戸)		がけ高 (m)	公示日 (西暦下二桁.月.日)
									R面積 (㎡)		R内戸数 (戸)		
380	急・佐敷 3	kyu206-1047	01	○	阿久根市	山下	佐敷	21,074	15,093	5	2	137.48	21.01.19
			02	○	阿久根市	山下	佐敷	1,073	119	2	1	6.37	21.01.19
381	急・佐敷 4	kyu206-1050		○	阿久根市	山下	佐敷	16,227	9,727	4	3	66.76	21.01.19
382	急・妻井田 1	kyu206-0735		○	阿久根市	山下	妻井田	560	121	1	1	6.29	21.01.19
383	急・山口 1	kyu206-1030		○	阿久根市	山下	山口	3,586	1,101	2	2	21.38	21.01.19
384	急・狩集 1	kyu206-0877	01	○	阿久根市	山下	狩集	2,804	884	1	1	12.89	21.01.19
			02	○	阿久根市	山下	狩集	802	197	1	1	9.16	21.01.19
385	急・狩集 2	kyu206-3001	01	○	阿久根市	山下	狩集	3,293	1,022	2	1	15.92	21.01.19
			02	○	阿久根市	山下	狩集	2,602	965	2	1	25.92	21.01.19
386	急・上谷 1	kyu206-0811		○	阿久根市	山下	上谷	2,775	934	2	1	11.20	21.01.19
387	急・乗溜 1	kyu206-0892		○	阿久根市	山下	乗溜	7,548	3,310	2	2	27.19	21.01.19
388	急・乗溜 2	kyu206-3002	01	○	阿久根市	山下	乗溜	21,803	13,287	5	2	54.00	21.01.19
			02		阿久根市	山下	乗溜	495	—	1	—	8.50	21.01.19
			03	○	阿久根市	山下	乗溜	4,571	1,593	3	0	26.80	21.01.19
389	急・水俣木 1	kyu206-0872	01	○	阿久根市	山下	水俣木	2,048	791	1	0	30.00	21.01.19
			02	○	阿久根市	山下	水俣木	532	141	1	1	8.00	21.01.19
390	急・清源 1	kyu206-0731		○	阿久根市	山下	清源	2,422	577	2	1	10.00	21.01.19
391	急・川崎 1	kyu206-0834	01	○	阿久根市	山下	川崎	955	231	1	1	7.90	21.01.19
			02	○	阿久根市	山下	川崎	103	21	1	1	5.72	21.01.19
392	急・川崎 2	kyu206-0835	01	○	阿久根市	山下	川崎	5,330	2,099	2	2	25.92	21.01.19
			02	○	阿久根市	山下	川崎	474	96	1	1	7.92	21.01.19
			03	○	阿久根市	山下	川崎	850	268	1	1	13.56	21.01.19
393	急・早畑 1	kyu206-0873	01	○	阿久根市	山下	早畑	5,284	2,441	2	1	40.87	21.01.19
			02	○	阿久根市	山下	早畑	1,614	221	1	0	7.87	21.01.19
394	急・大田 1	kyu206-0659		○	阿久根市	山下	大田	2,704	759	3	2	10.63	21.01.19
395	急・大田 2	kyu206-0660	01	○	阿久根市	山下	大田	3,950	1,203	4	1	15.92	21.01.19
			02	○	阿久根市	山下	大田	1,639	403	1	1	8.13	21.01.19
396	急・大平 1	kyu206-0870	01	○	阿久根市	山下	大平	8,801	3,363	2	2	36.00	21.01.19
			02	○	阿久根市	山下	大平	803	251	1	0	13.33	21.01.19
397	急・鷹ノ巣 1	kyu206-1020		○	阿久根市	山下	鷹ノ巣	1,396	311	1	0	9.73	21.01.19
398	急・鷹ノ巣 2	kyu206-1021		○	阿久根市	山下	鷹ノ巣	9,104	2,978	7	4	18.75	21.01.19
399	急・鷹ノ巣 3	kyu206-1022	01	○	阿久根市	山下	鷹ノ巣	10,472	3,749	2	2	23.70	21.01.19
			02	○	阿久根市	山下	鷹ノ巣	536	150	1	1	10.00	21.01.19
			03	○	阿久根市	山下	鷹ノ巣	3,238	945	1	1	13.80	21.01.19
			04	○	阿久根市	山下	鷹ノ巣	943	224	1	0	9.47	21.01.19
400	急・鷹ノ巣 4	kyu206-3004		○	阿久根市	山下	鷹ノ巣	2,608	787	0	0	15.56	21.01.19
401	急・竹ノ平 1	kyu206-0869		○	阿久根市	山下	竹ノ平	3,038	1,482	1	1	40.84	21.01.19
402	急・竹ノ平 2	kyu206-0871		○	阿久根市	山下	竹ノ平	7,116	2,678	3	1	22.54	21.01.19

No	区域名	箇所番号	枝番	R	市町村名	大字	字	面積 (㎡)		戸数 (戸)		がけ高 (m)	公示日 (西暦下二桁. 月. 日)
									R面積 (㎡)		R内戸数 (戸)		
403	急・茶園ヶ段 1	kyu206-1053	01	○	阿久根市	山下	茶園ヶ段	15,568	8,089	7	5	59.81	21.01.19
			02	○	阿久根市	山下	茶園ヶ段	1,202	37	4	0	7.58	21.01.19
			03	○	阿久根市	山下	茶園ヶ段	1,352	435	2	2	22.81	21.01.19
404	急・茶園ヶ段 2	kyu206-1055	01	○	阿久根市	山下	茶園ヶ段	8,719	5,164	2	2	72.85	21.01.19
			02	○	阿久根市	山下	茶園ヶ段	2,004	588	1	0	13.03	21.01.19
405	急・茶園ヶ段 3	kyu206-1056	01	○	阿久根市	山下	茶園ヶ段	3,995	2,291	1	1	70.17	21.01.19
			02	○	阿久根市	山下	茶園ヶ段	1,134	243	1	0	8.60	21.01.19
406	急・中川内 1	kyu206-1059	01	○	阿久根市	山下	中川内	4,487	1,505	1	1	30.44	21.01.19
			02	○	阿久根市	山下	中川内	2,380	759	1	0	15.70	21.01.19
407	急・底廣 1	kyu206-0823		○	阿久根市	山下	底廣	14,160	5,720	0	0	29.02	21.01.19
408	急・土橋 1	kyu206-0725	01	○	阿久根市	山下	土橋	1,450	281	0	0	11.70	21.01.19
			02	○	阿久根市	山下	土橋	341	78	2	0	6.02	21.01.19
409	急・唐田 1	kyu206-0666		○	阿久根市	山下	唐田	5,420	1,816	2	0	17.92	21.01.19
410	急・唐田 2	kyu206-0667	01	○	阿久根市	山下	唐田	738	147	1	1	6.32	21.01.19
			02	○	阿久根市	山下	唐田	716	136	1	1	6.59	21.01.19
411	急・唐田 3	kyu206-0668		○	阿久根市	山下	唐田	4,021	1,026	3	2	14.82	21.01.19
412	急・白肌 1	kyu206-1026	01	○	阿久根市	山下	白肌	8,842	3,511	6	3	33.75	21.01.19
			02	○	阿久根市	山下	白肌	572	110	2	1	7.47	21.01.19
			03	○	阿久根市	山下	白肌	318	55	1	1	5.10	21.01.19
413	急・白肌 2	kyu206-1029		○	阿久根市	山下	白肌	13,410	5,560	7	3	48.78	21.01.19
414	急・麦地田 1	kyu206-0830	01	○	阿久根市	山下	麦地田	1,023	364	1	1	14.80	21.01.19
			02	○	阿久根市	山下	麦地田	2,882	1,313	1	0	24.00	21.01.19
415	急・尾崎 1	kyu206-0891	01	○	阿久根市	山下	尾崎	1,479	401	1	0	9.99	21.01.19
			02	○	阿久根市	山下	尾崎	3,462	1,639	1	1	31.18	21.01.19
416	急・柵 1	kyu206-0881	01	○	阿久根市	山下	柵	3,643	540	3	1	9.67	21.01.19
			02	○	阿久根市	山下	柵	940	178	3	0	6.87	21.01.19
			03	○	阿久根市	山下	柵	1,005	223	2	0	8.28	21.01.19
417	急・峯 2	kyu206-0815		○	阿久根市	山下	峯	6,904	2,847	3	2	36.00	21.01.19
418	急・鳴川 1	kyu206-0827		○	阿久根市	山下	鳴川	453	257	2	2	7.66	21.01.19
419	急・木場 1	kyu206-0883	01	○	阿久根市	山下	木場	16,818	8,594	7	1	63.55	21.01.19
			02	○	阿久根市	山下	木場	1,351	74	1	0	5.69	21.01.19
420	急・木場 2	kyu206-0885		○	阿久根市	山下	木場	8,755	4,039	3	2	44.00	21.01.19
421	急・木場 3	kyu206-0886	01	○	阿久根市	山下	木場	1,640	483	0	0	14.15	21.01.19
			02	○	阿久根市	山下	木場	1,247	362	2	0	9.97	21.01.19
422	急・餅越 1	kyu206-0951		○	阿久根市	山下	餅越	2,436	905	2	1	21.08	21.01.19
423	急・餅越 2	kyu206-0952	01	○	阿久根市	山下	餅越	3,336	1,231	3	1	24.19	21.01.19
			02	○	阿久根市	山下	餅越	1,312	450	2	1	14.19	21.01.19
424	急・餅越 3	kyu206-0955		○	阿久根市	山下	餅越	2,147	341	1	1	6.49	21.01.19

No	区域名	箇所番号	枝番	R	市町村名	大字	字	面積 (㎡)		戸数 (戸)		がけ高 (m)	公示日 (西暦下二桁. 月. 日)
									R面積 (㎡)		R内戸数 (戸)		
425	急・有田 1	kyu206-0876	01	○	阿久根市	山下	有田	12,873	4,952	3	3	30.86	21.01.19
			02	○	阿久根市	山下	有田	733	132	1	0	6.38	21.01.19
426	急・有田 2	kyu206-3000	01	○	阿久根市	山下	有田	15,287	6,351	5	3	39.17	21.01.19
			02	○	阿久根市	山下	有田	943	109	1	0	6.48	21.01.19
427	急・永尾 1	kyu206-0999	01	○	阿久根市	西目	永尾	9,623	3,213	7	4	22.74	21.01.19
			02		阿久根市	西目	永尾	284	—	1	—	6.74	21.01.19
428	急・永尾 2	kyu206-3005		○	阿久根市	西目	永尾	6,026	1,850	6	3	19.09	21.01.19
429	急・塩屋岡 1	kyu206-0935		○	阿久根市	西目	塩屋岡	5,216	1,275	7	2	15.05	21.01.19
430	急・塩崎岡 1	kyu206-0929		○	阿久根市	西目	塩崎岡	12,431	3,226	4	0	27.20	21.01.19
431	急・高ノ口 1	kyu206-0922		○	阿久根市	西目	高ノ口	685	80	1	1	5.10	21.01.19
432	急・高ノ口 2	kyu206-0924		○	阿久根市	西目	高ノ口	1,315	11	3	0	7.80	21.01.19
433	急・高ノ口 3	kyu206-0925	01	○	阿久根市	西目	高ノ口	4,010	920	10	5	13.33	21.01.19
			02	○	阿久根市	西目	高ノ口	200	45	1	1	6.00	21.01.19
			03	○	阿久根市	西目	高ノ口	1,307	308	2	1	9.12	21.01.19
434	急・砂湯 1	kyu206-0902	01	○	阿久根市	西目	砂湯	15,865	6,171	11	3	23.54	21.01.19
			02	○	阿久根市	西目	砂湯	542	87	3	0	6.46	21.01.19
435	急・春木 1	kyu206-0899		○	阿久根市	西目	春木	18,780	5,952	23	4	27.00	21.01.19
436	急・春木 2	kyu206-0903		○	阿久根市	西目	春木	6,444	2,074	7	2	17.37	21.01.19
437	急・春木 3	kyu206-0904		○	阿久根市	西目	春木	306	37	1	1	5.00	21.01.19
438	急・松尾 1	kyu206-1005		○	阿久根市	西目	松尾	1,683	585	1	1	16.91	21.01.19
439	急・上穴迫 1	kyu206-0915		○	阿久根市	西目	上穴迫	4,791	1,410	2	2	16.00	21.01.19
440	急・上山野田 1	kyu206-0991		○	阿久根市	西目	上山野田	1,496	488	1	1	14.34	21.01.19
441	急・上川内 1	kyu206-0895	01	○	阿久根市	西目	上川内	511	48	2	1	5.45	21.01.19
			02	○	阿久根市	西目	上川内	757	137	3	2	6.78	21.01.19
			03	○	阿久根市	西目	上川内	854	215	2	1	10.00	21.01.19
442	急・上川内 2	kyu206-0896		○	阿久根市	西目	上川内	293	70	1	1	7.11	21.01.19
443	急・上川内 3	kyu206-0897		○	阿久根市	西目	上川内	2,916	721	2	1	12.18	21.01.19
444	急・上川内 4	kyu206-0898	01	○	阿久根市	西目	上川内	2,151	469	4	3	9.39	21.01.19
			02	○	阿久根市	西目	上川内	734	128	2	1	7.11	21.01.19
445	急・新田 1	kyu206-0928		○	阿久根市	西目	新田	11,625	4,017	5	3	19.33	21.01.19
446	急・西田 1	kyu206-0926		○	阿久根市	西目	西田	1,130	278	2	1	8.33	21.01.19
447	急・大山尻 1	kyu206-0775		○	阿久根市	西目	大山尻	2,402	496	3	1	8.41	21.01.19
448	急・大川島 1	kyu206-0930		○	阿久根市	西目	大川島	4,874	1,881	2	1	25.99	21.01.19
449	急・大迫 1	kyu206-0921	01	○	阿久根市	西目	大迫	353	87	1	1	8.20	21.01.19
			02	○	阿久根市	西目	大迫	1,895	524	6	2	10.88	21.01.19
			03	○	阿久根市	西目	大迫	257	35	1	0	5.24	21.01.19
450	急・中川原 1	kyu206-0941	01	○	阿久根市	西目	中川原	3,479	1,382	1	1	24.45	21.01.19
			02	○	阿久根市	西目	中川原	17,332	8,129	9	3	46.46	21.01.19

No	区域名	箇所番号	枝番	R	市町村名	大字	字	面積 (㎡)		戸数 (戸)		がけ高 (m)	公示日 (西暦下二桁. 月. 日)
									R面積 (㎡)		R内戸数 (戸)		
451	急・通山 1	kyu206-0960	01	○	阿久根市	西目	通山	1,568	416	2	2	13.18	21.01.19
			02	○	阿久根市	西目	通山	507	54	1	0	5.50	21.01.19
452	急・通山 2	kyu206-0967		○	阿久根市	西目	通山	1,092	272	0	0	9.93	21.01.19
453	急・堂坂 1	kyu206-0910	01	○	阿久根市	西目	堂坂	16,640	5,280	17	6	24.45	21.01.19
			02	○	阿久根市	西目	堂坂	1,580	274	3	1	8.66	21.01.19
454	急・馬見塚 1	kyu206-0998		○	阿久根市	西目	馬見塚	17,855	5,972	7	1	26.26	21.01.19
455	急・馬見塚 2	kyu206-1003		○	阿久根市	西目	馬見塚	671	198	1	0	13.65	21.01.19
456	急・飛松 1	kyu206-0933	01	○	阿久根市	西目	飛松	4,848	1,554	10	2	16.41	21.01.19
			02	○	阿久根市	西目	飛松	4,257	886	10	5	9.50	21.01.19
457	急・尾上 1	kyu206-0936		○	阿久根市	西目	尾上	1,342	395	1	1	15.00	21.01.19
458	急・平床 1	kyu206-0995		○	阿久根市	西目	平床	1,613	573	1	1	15.51	21.01.19
459	急・平尾 1	kyu206-0927	01	○	阿久根市	西目	平尾	2,888	671	7	4	9.06	21.01.19
			02	○	阿久根市	西目	平尾	1,104	168	3	1	5.75	21.01.19
460	急・北平 1	kyu206-1000		○	阿久根市	西目	北平	4,710	1,448	4	2	17.87	21.01.19
461	急・野中 1	kyu206-0934		○	阿久根市	西目	野中	2,882	596	6	4	6.89	21.01.19
462	急・野中 2	kyu206-0937		○	阿久根市	西目	野中	2,226	435	2	1	8.64	21.01.19
463	急・落下 1	kyu206-0957		○	阿久根市	西目	落下	1,883	670	0	0	18.24	21.01.19
464	急・落上 1	kyu206-0958		○	阿久根市	西目	落上	12,186	8,293	2	1	118.22	21.01.19
465	急・佛石迫 1	kyu206-3003		○	阿久根市	西目	佛石迫	6,855	2,255	4	2	19.22	21.01.19
466	急・栢村 1	kyu206-0938	01	○	阿久根市	西目	栢村	41,465	28,201	12	4	104.00	21.01.19
			02	○	阿久根市	西目	栢村	6,168	3,658	3	0	69.73	21.01.19
			03	○	阿久根市	西目	栢村	3,669	938	7	4	13.04	21.01.19
			04	○	阿久根市	西目	栢村	2,312	721	2	1	18.14	21.01.19
			05	○	阿久根市	西目	栢村	5,890	1,901	4	2	15.77	21.01.19
			06	○	阿久根市	西目	栢村	3,171	933	3	2	14.70	21.01.19
467	急・楠ノ段 1	kyu206-1034	01	○	阿久根市	西目	楠ノ段	6,951	3,895	2	1	67.38	21.01.19
			02	○	阿久根市	西目	楠ノ段	531	119	1	1	7.07	21.01.19

※R：土砂災害特別警戒区域

(10) 土砂災害警戒区域等（地すべり）

No	区域名	箇所番号	枝番	R	市町村名	大字	字	面積（㎡）		戸数（戸）		がけ高（m）	公示日 （西暦下二桁. 月. 日）
								R面積（㎡）		R内戸数（戸）			
1	地・佐潟 1	jis206-0047			阿久根市	西目	佐潟	81,790	—	70	—	—	21. 01. 19
2	地・黒之上 1	jis206-0030			阿久根市	脇本	黒之上	75,161	—	0	—	—	21. 01. 19
3	地・黒之上 2	jis206-0039			阿久根市	脇本	黒之上	160,323	—	33	—	—	21. 01. 19
4	地・黒之上東 1	jis206-1002			阿久根市	脇本	黒之上東	279,680	—	32	—	—	21. 01. 19
5	地・小漣 1	jis206-1001			阿久根市	脇本	小漣	153,988	—	29	—	—	21. 01. 19

※R：土砂災害特別警戒区域

(11) 阿久根市警戒溜池

番号	名称	位置	受益面積 ha	貯水槽 m ³	天端幅 m	堤高 m	堤頂長 m
1	高松ダム	鶴川内	214	1,200,000		37.0	60.0
2	溜脇	永田上	5	4,900	3.0	3.5	50.0
3	大糠蒔	永田上	40	66,500	4.0	6.5	109.0
4	陣之原	牟田	7	10,000	3.0	5.3	85.0
5	迫ノ口	陳之尾	10	15,500	3.0	5.2	40.0
6	太郎原	山下	12	19,000	5.0	11.0	42.0
7	筒田	筒田	18	8,000	3.0	6.5	35.0
8	中面	大下	8	6,400	3.0	4.7	50.0
9	小川内	大下	12	8,200	3.0	4.0	70.0
10	陣之坂	折口	5	13,000	3.0	5.5	60.0
11	奥園	内田	15	15,600	4.5	4.0	28.0
12	ツケ	瀬之浦上	50	48,000	3.5	6.6	50.0
13	多田山	内田	14	7,000	3.0	3.5	33.0
14	明神原	内田	10	1,800	3.0	2.5	37.0
15	浦頭	浦	12	9,000	5.5	3.4	85.0
16	長谷	長谷	18	18,000	4.0	6.5	30.0
17	麓ヶ迫	山下	0	5,000	3.0	7.0	60.0
18	桐野	桐野上	6	9,000	3.1	7.0	30.0
19	犬待	桐野下	28	3,000	4.0	4.0	50.0
20	新地	瀬之浦上	40	16,000	3.0	3.0	42.0
21	瀧ノ平	槇之浦西	14	12,000	3.0	6.0	30.0
22	古田	大漣	9	8,500	4.0	4.8	80.0
23	宇都山	古里	7	2,300	4.0	3.0	70.0
24	小糠蒔	永田上	7.5	2,300	3.7	4.4	50.0
25	黒之上	黒之上	5.3	3,000	4.0	3.0	45.0

危険物施設現況表

(1) 屋内貯蔵所

事業所名	住所	電話番号	最大貯蔵数量(ℓ) (1ℓ未満切捨て)
阿久根石油株式会社 牧之内油槽所	阿久根市赤瀬川2394-2	73-0731	第4石油類 27,000
有限会社 マツモト	阿久根市山下1114	73-0050	第1石油類 200 第2石油類 250

(2) 屋外タンク貯蔵所

事業所名	住所	電話番号	最大貯蔵数量(ℓ) (1ℓ未満切捨て)
阿久根石油株式会社 牧之内油槽所	阿久根市赤瀬川2394	73-0731	第2石油類 130,000 第3石油類 150,000
株式会社ガイアテック 阿久根工場	阿久根市折口4430	75-1151	第3石油類 9,000 第3石油類 10,000
北さつま漁業協同組合	阿久根市港町56	72-1511	第3石油類 100,000 第3石油類 55,000
	阿久根市脇本9605-10	75-0012	第2石油類 30,000 第3石油類 50,000
	阿久根市脇本深田漁港内	75-0012	第3石油類 50,000 第3石油類 20,000
北薩広域行政事務組合 環境センター	阿久根市多田3771-1	75-0739	第3石油類 5,000
南国殖産株式会社 阿久根給油所(休止中)	阿久根市西目5680-1	72-0362	第3石油類 20,000

(3) 地下タンク貯蔵所

事業所名	住所	電話番号	最大貯蔵数量(ℓ) (1ℓ未満切捨て)
グランビューあくね(休止中)	阿久根市波留6120-10	73-1411	第3石油類 10,000
株式会社 阿久根食肉流通センター	阿久根市塩浜町1-10	64-6336	第3石油類 6,000
上野食品株式会社	阿久根市山下7607	73-1500	第3石油類 15,000
株式会社 はしコーポレーション	阿久根市塩浜町1-13	72-1555	第3石油類 10,000
A-Zあくねスーパーセンター (休止中)	阿久根市赤瀬川2259-26	72-2500	第3石油類 60,000
マルイ農協ファーム株式会社 (休止中)	阿久根市折口1687	75-2836	第2石油類 10,000
NTT西日本 阿久根ビル	阿久根市本町189	099-219-4595	第2石油類 1,500

(4) 移動タンク貯蔵所

事業所名	住所	電話番号	最大貯蔵数量(ℓ) (1ℓ未満切捨て)
阿久根石油株式会社	阿久根市赤瀬川2416	72-0731	第1石油類 2,000 第2石油類 2,000 第3石油類 2,000
			第1石油類 2,000 第2石油類 2,000 第3石油類 2,000
			第1石油類 2,000 第2石油類 2,000 第3石油類 2,000
			第1石油類 4,000 第2石油類 4,000 第3石油類 4,000
			第1石油類 4,000 第2石油類 4,000 第3石油類 4,000
			第1石油類 3,000 第2石油類 3,000 第3石油類 3,000
			第2石油類 4,000 第3石油類 4,000
株式会社 はしコーポレーション	阿久根市塩浜町1-13	72-1555	第1石油類 4,000 第2石油類 4,000 第3石油類 4,000
			第2石油類 2,000
			第2石油類 1,000 第3石油類 1,000
			第1石油類 4,000 第2石油類 4,000 第3石油類 3,770
北さつま漁業協同組合	阿久根市脇本9620-5		第2石油類 3,000 第3石油類 3,000

(5) 屋外貯蔵所

事業所名	住所	電話番号	最大貯蔵数量(ℓ) (1ℓ未満切捨て)
阿久根石油株式会社 牧之内油槽所	阿久根市赤瀬川2416	73-0731	第2石油類 2,000 第3石油類 4,000 第4石油類 30,000

(6) 給油取扱所

事業所名	住 所	電 話 番 号	最大貯蔵数量(ℓ) (1ℓ未満切捨て)	
阿久根石油株式会社	阿久根市鶴見町45	72-0318	第1石油類 第2石油類 第3石油類 第4石油類	38,000 19,000 2,000 2,700
	阿久根市港町24	73-2430	第1石油類 第2石油類 第3石油類 第4石油類	30,000 20,000 1,900 1,800
	阿久根市脇本7791-5	75-0389	第1石油類 第2石油類 第3石油類 第4石油類	28,800 39,200 1,900 1,800
	阿久根市新町28	72-1121	第1石油類 第2石油類 第3石油類	40,000 40,000 1,900
田中石油	阿久根市大川8365	74-0039	第1石油類 第2石油類	14,000 16,000
松永石油店(休止中)	阿久根市大川10036-1	74-1342	第1石油類 第2石油類 第3石油類	19,200 19,200 1,800
株式会社 はしコーポレーション	阿久根市塩浜町1-13	72-1555	第1石油類 第2石油類 第3石油類	30,000 30,000 1,900
	阿久根市脇本7579-2	75-0688	第1石油類 第2石油類 第3石油類 第4石油類	24,000 24,000 1,900 1,800
鹿児島いずみ 農業協同組合	阿久根市折口4308	75-1302	第1石油類 第2石油類 第3石油類	23,040 15,360 1,900
	阿久根市西目2394-1	74-2021	第1石油類 第2石油類 第3石油類	23,040 15,360 1,900
北さつま漁業協同組合	阿久根市港町56	72-1511	第3石油類 第4石油類	155,000 1,500
	阿久根市脇本9605-10	75-0012	第2石油類 第3石油類	30,000 50,000
	阿久根市脇本深田漁港内		第3石油類	10,000
南国殖産株式会社 阿久根給油所	阿久根市鶴見町11	72-0362	第1石油類 第2石油類 第3石油類 第4石油類	26,000 24,000 1,000 1,200
有限会社上脇石油	阿久根市波留588-1	73-1771	第1石油類 第2石油類 第3石油類 第4石油類	30,000 30,000 900 600
落合石油(休止中)	阿久根市脇本7860-1	75-0055	第1石油類 第2石油類 第3石油類	20,000 20,000 1,800
高原石油	阿久根市鶴川内5100-1	73-2588	第1石油類 第2石油類	20,000 20,000
株式会社 タハラ運送	阿久根市塩鶴町1-153	73-1311	第2石油類	20,000
A-Zあくねマイマイセルフ	阿久根市赤瀬川3097-7 3097-8, 3099-1	72-2500	第1石油類 第2石油類	120,000 60,000

(7) 一般取扱所

事業所名	住所	電話番号	最大貯蔵数量(ℓ) (1ℓ未満切捨て)
南国殖産株式会社(休止中)	阿久根市西目5680-1	72-0362	第3石油類 3,000
株式会社ガイアテック 阿久根工場	阿久根市折口4430	75-1151	第3石油類 5,000
阿久根石油株式会社 牧之内油槽所	阿久根市赤瀬川2394	73-0731	第2石油類 20,000 第3石油類 10,000
上野食品株式会社	阿久根市山下7607	73-1500	第3石油類 4,000
株式会社 はしコーポレーション	阿久根市塩浜町1-13	72-1555	第3石油類 10,000
コメリ ハード&グリーン 脇本店	阿久根市脇本6551-1	64-3500	第2石油類 29,000

(8) プロパンガス及びアセチレンガス等の貯蔵・取扱状況

(300kg以上500kg未満)

No	名 称 ・ 所 在 地	最大貯蔵量 (kg)	区 分	種 別	品 名	法	危 険 度	管 理 責 任 者 連 絡 先
1	グリーンハイツ 赤瀬川3952-1	300	高压ガス	液化ガス	プロパン	高压	爆発危険	カホクガス(株)山田ガス店 82-0740
2	脇本病院 療養病棟 脇本9093-2	300	"	"	"	"	"	(株)はしコーポレーション 72-1901
3	阿久根警察署寮(下木場) 赤瀬川960	400	"	"	"	"	"	(株)エコア肥薩営業所 63-5250
4	Aコープ阿久根 波留605	300	"	"	"	"	"	JA鹿児島いずみガスセンター 64-2628
5	ドリームハイツU 赤瀬川1484-1	400	"	"	"	"	"	阿久根ガス(株) 72-1008
6	食肉衛生検査場 塩浜町1丁目2	300	"	"	"	"	"	(株)はしコーポレーション 72-1901
7	(有)クリーンショップエース阿久根店 赤瀬川1282-1	400	"	"	"	"	"	(株)マルイ運輸燃料課LPガス 79-3337
8	みなみ保育園 西目2086	300	"	"	"	"	"	川畑日通プロパン 74-0065
9	ビューハイツクマモト 脇本8925-1	400	"	"	"	"	"	平藪石油ガス 87-0528
10	コインランドリーこじか 栄町132	450	"	"	"	"	"	(株)阿久根プロパン 73-1892
11	殖産コーポ 赤瀬川2798-5~9	400	"	"	"	"	"	(株)エコア肥薩営業所 63-5250
12	フォーレス西村 塩鶴町1丁目327	490	"	"	"	"	"	(株)コーアガス日本出水サービスショップ 79-3324
13	ロックスハイツ塩鶴 塩鶴町2丁目69	495	"	"	"	"	"	(株)阿久根プロパン 73-1892
14	阿久根大島レストハウス 波留6656	450	"	"	"	"	"	(株)阿久根プロパン 73-1892
15	ファインハイムB棟 脇本8349-6	300	"	"	"	"	"	(株)エコア肥薩営業所 63-5250
16	コーポ樋口 塩鶴町2丁目28	300	"	"	"	"	"	(株)阿久根プロパン 73-1892
17	昭栄アパート 波留5548-1	400	"	"	"	"	"	(株)はしコーポレーション 72-1901
18	ラ・フォーレ鶴見 鶴見町184-1	300	"	"	"	"	"	(株)はしコーポレーション 72-1901
19	上園ハイツ 本町113	300	"	"	"	"	"	(株)はしコーポレーション 72-1901
20	サントラップ集合住宅 赤瀬川1104-6	300	"	"	"	"	"	(株)はしコーポレーション 72-1901
21	文旦保育園 脇本637	300	"	"	"	"	"	阿久根ガス(株) 72-1008
22	グループホームはまゆう 脇本6778-39	400	"	"	"	"	"	阿久根ガス(株) 72-1008
23	デイハウスふたば脇本 脇本7161	487	"	"	"	"	"	JA鹿児島いずみガスセンター 64-2628
24	(株)はしコーポレーション本社 塩浜町1丁目13	400	"	"	"	"	"	(株)はしコーポレーション 72-1901
25	グループホーム桃の家 山下4452-1	300	"	"	"	"	"	(株)はしコーポレーション 72-1901
26	飛松アパート 山下2186	300	"	"	"	"	"	(株)はしコーポレーション 72-1901
27	富吉アパートA~E棟 塩浜町2丁目43	300	"	"	"	"	"	(株)はしコーポレーション 72-1901
28	ハイムフジ 塩鶴町2丁目77	300	"	"	"	"	"	(株)はしコーポレーション 72-1901

29	レアリーゼS 塩鶴町2丁目36	300	高圧ガス	液化ガス	プロパン	高圧	爆発危険	日米礦油(株)鹿児島支店出水出張所 82-3448
30	麺処はし(高之口店) 西目1115	400	〃	〃	〃	〃	〃	(株)はしコーポレーション 72-1901
31	丸子亭 大丸町80	300	〃	〃	〃	〃	〃	(株)はしコーポレーション 72-1901
32	しんばし食堂 西目1365	300	〃	〃	〃	〃	〃	(株)はしコーポレーション 72-1901
33	石山住宅 赤瀬川3878	400	〃	〃	〃	〃	〃	(株)はしコーポレーション 72-1901
34	寺山高校住宅 赤瀬川4252	300	〃	〃	〃	〃	〃	(株)はしコーポレーション 72-1901
35	九州一番 港町34	300	〃	〃	〃	〃	〃	(株)はしコーポレーション 72-1901
36	メディカルハイツ 脇本7579-2	300	〃	〃	〃	〃	〃	(株)はしコーポレーション 72-1901
37	萬福飯店 脇本6931	300	〃	〃	〃	〃	〃	(株)はしコーポレーション 72-1901
38	だいこんの花 折口4255-1	300	〃	〃	〃	〃	〃	(株)エコア肥薩営業所 63-5250
39	(株)ケイオーホテル企画平塚屋 多田464-8	450	〃	〃	〃	〃	〃	川畑日通プロパン 74-0065
40	市場食堂 ぶえんかん 晴海町4	498	〃	〃	〃	〃	〃	阿久根ガス(株) 72-1008
41	ほっともつと阿久根店 鶴見町63	300	〃	〃	〃	〃	〃	(株)阿久根プロパン 73-1892
42	AZコインランドリー 赤瀬川3054-1	400	〃	〃	〃	〃	〃	阿久根ガス(株) 72-1008
43	Y&M塩鶴 塩鶴町1丁目307	495	〃	〃	〃	〃	〃	南国殖産(株)川内支店ガス課 0996-22-2777
44	MGM阿久根店 赤瀬川2831	300	〃	〃	〃	〃	〃	南国殖産(株)川内支店ガス課 0996-22-2777
45	ジョイフル北阿久根店 脇本5730-1	498	〃	〃	〃	〃	〃	(株)ミスミガス宮之城店 0996-53-0554
46	赤瀬川住宅 赤瀬川2790-2	400	〃	〃	〃	〃	〃	(株)阿久根プロパン 73-1892
47	盲養護老人ホーム はすのみ 波留118-5	487	〃	〃	〃	〃	〃	JA鹿児島いずみガスセンター 64-2628
48	コインランドリー さくら 脇本8349-8	490	〃	〃	〃	〃	〃	福岡酸素株式会社 肥薩営業所 67-1929
49	レジェンドケイワ 塩鶴町2丁目143	400	〃	〃	〃	〃	〃	阿久根ガス(株) 72-1008
50	有料老人ホーム桃の家 山下4452-1	300	〃	〃	〃	〃	〃	(株)はしコーポレーション 72-1901
51	(株)はしコーポレーション麺処サテライト店 折口3494-1	300	〃	〃	〃	〃	〃	(株)はしコーポレーション 72-1901
52	サルヴァトーレ波留2号棟 波留2133	300	〃	〃	〃	〃	〃	(株)はしコーポレーション 72-1901
53	嶋屋 浜町107-1	300	〃	〃	〃	〃	〃	(株)はしコーポレーション 72-1901
54	日栄食品(株) 食堂 波留4621-1	300	〃	〃	〃	〃	〃	(株)はしコーポレーション 72-1901
55	ラ・ピア 塩鶴町1-216	400	〃	〃	〃	〃	〃	(株)はしコーポレーション 72-1901
56	(株)はしコーポレーション まるじゅ売店 西目1138	400	〃	〃	〃	〃	〃	(株)はしコーポレーション 72-1901
57	(株)はしコーポレーション 海洋ランド 西目1138	300	〃	〃	〃	〃	〃	(株)はしコーポレーション 72-1901
58	かつ太郎食堂 赤瀬川2833-3	300	〃	〃	〃	〃	〃	(株)はしコーポレーション 72-1901

59	鶴崎水産(健) 赤瀬川4496-8	300	高圧ガス	液化ガス	プロパン	高 圧	爆発危険	(株)はしコーポレーション 72-1901
60	おりた保育園 折口1633-3	400	〃	〃	〃	〃	〃	(株)はしコーポレーション 72-1901
61	牧内住宅 赤瀬川3894-2	300	〃	〃	〃	〃	〃	(株)はしコーポレーション 72-1901
62	又間水産(有)No.2 大丸町92	300	〃	〃	〃	〃	〃	(株)阿久根プロパン 73-1892
63	黒木医院 脇本7390-1	400	〃	〃	〃	〃	〃	(株)共和ガス燃料 62-0142
64	コインランドリー文旦 鶴見町186	400	〃	〃	〃	〃	〃	阿久根ガス(株) 72-1008
65	センチュリー寺山 赤瀬川4229-6	400	〃	〃	〃	〃	〃	阿久根ガス(株) 72-1008
66	コインランドリーコア 琴平町12	400	〃	〃	〃	〃	〃	阿久根ガス(株) 72-1008
67	野村物産(有)平塚屋 赤瀬川464-8	400	〃	〃	〃	〃	〃	阿久根ガス(株) 72-1008
68	デイサービス桃の家 山下4452-1	400	〃	〃	〃	〃	〃	阿久根ガス(株) 72-1008
69	(有)クリーンショップエース三笠店 脇本841-3	400	〃	〃	〃	〃	〃	マルイ運輸(株)燃料課LPガス 79-3337
70	グリーンウッド三笠 脇本7484-1	300	〃	〃	〃	〃	〃	日米礦油(株)鹿児島支店出水出張所 82-3448
71	味っこ 大丸町84	300	〃	〃	〃	〃	〃	(株)川床石油設備工業 87-0156
72	脇本小学校 脇本8060	400	〃	〃	〃	〃	〃	JA鹿児島いずみガスセンター 64-2628
73	三笠中学校 脇本7877	400	〃	〃	〃	〃	〃	JA鹿児島いずみガスセンター 64-2628
74	デイハウスふたば折多 折口1627-4	498	〃	〃	〃	〃	〃	(株)はしコーポレーション 72-1901
75	スーパーよしだ脇本店 脇本830-1	490	〃	〃	〃	〃	〃	(株)共和ガス燃料 62-0142

(500kg以上)

番号	名 称 ・ 所 在 地	最大貯蔵量 (kg)	区 分	種 別	品 名	法	危 険 度	管 理 責 任 者 連 絡 先
1	石原水産 新町87	500	高压ガス	液化ガス	プロパン	高压	爆発危険	(株)はしコーポレーション 72-1901
2	あいわの里 脇本9185-2	600	"	"	"	"	"	(株)はしコーポレーション 72-1901
3	脇本病院 脇本9093-2	700	"	"	"	"	"	(株)はしコーポレーション 72-1901
4	警察職員住宅 県営堤山団地	600	"	"	"	"	"	(株)はしコーポレーション 72-1901
5	県営諏訪団地 波留3116-4	1,500	"	"	"	"	"	(株)エコア肥薩営業所 63-5250
6	特別養護老人ホーム あかり 山下8375-1	500	"	"	"	"	"	(株)はしコーポレーション 72-1901
7	レストラン望海 大川9313	600	"	"	"	"	"	(株)はしコーポレーション 72-1901
8	ヤナセ産業(株)第2工場 山下945	900	"	"	"	"	"	福岡酸素(株)肥薩営業所 67-1929
9	ABCパレス 赤瀬川3122-1	1,200	"	"	"	"	"	(株)はしコーポレーション 72-1901
10	A-Zスーパーセンター 赤瀬川2210	1,700	"	"	"	"	"	阿久根ガス(株) 72-1008
11	レストランまんま A-Z 赤瀬川2210	800	"	"	"	"	"	阿久根ガス(株) 72-1008
12	鹿児島金属(株)阿久根工場 波留3336-1	2,900	"	"	"	"	"	日米礦油(株)鹿児島支店出水出張所 82-3448
13	寿しまどか 阿久根店 赤瀬川3866	990	"	"	"	"	"	(株)コアガス日本出水サービスショップ 79-3324
14	居酒屋無邪気 阿久根店 鶴見町147-1	500	"	"	"	"	"	阿久根ガス(株) 72-1008
15	ヤナセ産業(株)第3工場 山下1583-3	2,830	"	"	"	"	"	福岡酸素(株)肥薩営業所 67-1929
16	日栄食品(株)鹿児島工場 波留4621-1	2,830	"	"	"	"	"	福岡酸素(株)肥薩営業所 67-1929
17	グリーンフォレストみかさ 脇本6313-1	2,900	"	"	"	"	"	日米礦油(株)鹿児島支店出水出張所 82-3448
18	倉津末義商店 波留6525-1	600	"	"	"	"	"	阿久根ガス(株) 72-1008
19	阿久根市学校給食センター 赤瀬川3127-8	1,300	"	"	"	"	"	(有)てらち 74-0662
20	(株)阿久根食肉流通センター 塩浜町1-10	600	"	"	"	"	"	(株)はしコーポレーション 72-1901
21	麺処はし脇本店 脇本7579-2	500	"	"	"	"	"	(株)はしコーポレーション 72-1901
22	市営ふれあい団地 塩浜町2丁目210~213	900	"	"	"	"	"	(株)はしコーポレーション 72-1901
23	第2石山コーポ 赤瀬川1258	500	"	"	"	"	"	(株)はしコーポレーション 72-1901
24	県営堤山団地A棟 赤瀬川1892-3	1,500	"	"	"	"	"	(株)はしコーポレーション 72-1901
25	県公営住宅堤山団地2 赤瀬川1892-14	900	"	"	"	"	"	(株)はしコーポレーション 72-1901
26	阿久根眼科 本町127	500	"	"	"	"	"	(株)はしコーポレーション 72-1901
27	介護老人保健施設 回生苑 赤瀬川551	2,900	"	"	"	"	"	(株)はしコーポレーション 72-1901
28	特別養護老人ホーム 桜ヶ丘荘 赤瀬川265	2,000	"	"	"	"	"	(株)はしコーポレーション 72-1901
29	上野食品(株) 山下7607	800	"	"	"	"	"	(株)はしコーポレーション 72-1901
30	道の駅阿久根 大川4816-6	500	"	"	"	"	"	(株)はしコーポレーション 72-1901

31	エースソーイング 山下945	900	高圧ガス	液化ガス	プロパン	高圧	爆発危険	福岡酸素(株)肥薩営業所 67-1929
32	寺田順一(マルイ農協元気鶏) 脇本尾越6029-1	2,970	"	"	"	"	"	(株)マルイ運輸燃料課LPガス 79-3337
33	飛松バーブハイツ 山下1184	500	"	"	"	"	"	(株)はしコーポレーション 72-1901
34	鹿児島いずみ協同食品(株) 山下3337-3	600	"	"	"	"	"	JA鹿児島いずみガスセンター 64-2628
35	Aコープ三笠店 脇本7498	974	"	"	"	"	"	JA鹿児島いずみガスセンター 64-2628
36	又間水産(有)No.1 大丸町92	500	"	"	"	"	"	(株)阿久根プロパン 73-1892
37	市営寺山団地2・3・4号棟 赤瀬川4328-15	2,940	"	"	"	"	"	アローテクノ鹿児島 099-251-2577
38	水成(株) 山下8341-1	500	"	"	"	"	"	(株)阿久根プロパン 73-1892
39	磯の味 黒之瀬戸 脇本10341	500	"	"	"	"	"	JA鹿児島いずみガスセンター 64-2628
40	麺屋 しげぞう 阿久根店 赤瀬川3047	500	"	"	"	"	"	(株)阿久根プロパン 73-1892
41	小規模介護老人保健施設 真和苑 赤瀬川4059-1	980	"	"	"	"	"	(株)共和ガス燃料 62-0142
42	(株)シムコ 阿久根農場 折口566	985	"	"	"	"	"	(株)ミスガス宮之城店 53-0554
43	サービス付き高齢者向け住宅 ひかり 波留字火ノ山1118-11	500	"	"	"	"	"	(株)はしコーポレーション 72-1901
44	日栄食品(株)鹿児島工場 波留4621-1	2,830	"	"	"	"	"	福岡酸素(株)肥薩営業所 67-1929
45	ランドリーハウスしおづる 塩鶴町2-119	500	"	"	"	"	"	(株)はしコーポレーション 72-1901
46	コインランドリー西目店 西目1115	500	"	"	"	"	"	(株)はしコーポレーション 72-1901
47	(株)はしコーポレーション つけあげ工房 西目1138	500	"	"	"	"	"	(株)はしコーポレーション 72-1901
48	(株)はしコーポレーション 麺処つるみ店 鶴見町193	500	"	"	"	"	"	(株)はしコーポレーション 72-1901
49	弓場の里 波留1222	500	"	"	"	"	"	(株)はしコーポレーション 72-1901
50	コインランドリー赤瀬川店 赤瀬川2618-1	500	"	"	"	"	"	(株)はしコーポレーション 72-1901
51	デイサービスセンター翠香苑(温泉) 赤瀬川2730	1,000	"	"	"	"	"	(株)はしコーポレーション 72-1901
52	デイサービスセンター翠香苑(厨房) 赤瀬川2730	500	"	"	"	"	"	(株)はしコーポレーション 72-1901
53	脇本病院(大浴場) 脇本9093-2	500	"	"	"	"	"	(株)はしコーポレーション 72-1901
54	(株)海連 冷凍加工室 赤瀬川1886-9	500	"	"	"	"	"	(株)はしコーポレーション 72-1901
55	鹿児島銀行マンション 塩鶴町1-143-1	500	"	"	"	"	"	(株)はしコーポレーション 72-1901
56	悠和の里No.1 赤瀬川4069-1	500	"	"	"	"	"	(株)はしコーポレーション 72-1901
57	悠和の里No.2 赤瀬川4069-1	500	"	"	"	"	"	(株)はしコーポレーション 72-1901
58	デイハウスふたば折多 折口1627-8	500	"	"	"	"	"	(株)はしコーポレーション 72-1901
59	市営寺山住宅5号棟 赤瀬川4328-15	500	"	"	"	"	"	(株)はしコーポレーション 72-1901
60	焼肉レストラン・ゴンザ 赤瀬川3843	1,000	"	"	"	"	"	(株)はしコーポレーション 72-1901

61	(有)公善社 さくら会館 塩浜町2-20	500	高圧ガス	液化ガス	プロパン	高圧	爆発危険	(株)はしコーポレーション 72-1901
62	あいわの里子ども療育センター 脇本6921	500	〃	〃	〃	〃	〃	(株)はしコーポレーション 72-1901
63	特別養護老人ホーム満青 脇本9090-23	500	〃	〃	〃	〃	〃	(株)はしコーポレーション 72-1901
64	新蔵商店 晴海町13-2	600	〃	〃	〃	〃	〃	阿久根ガス(株) 72-1008
65	聖園老人ホーム 西目5820	950	〃	〃	〃	〃	〃	阿久根ガス(株) 72-1008
66	中村木材株式会社 赤瀬川2376-3	1,400	〃	〃	〃	〃	〃	有限会社カワバタ商産 74-0148
67	上野食品(株) 山下7607	2,900	〃	〃	〃	〃	〃	日本ガスエネルギー株式会社 川内営業所 20-6888

(9) LPガス

事業所(者)名	住 所	電話番号	備 考
阿久根ガス(株)	阿久根市大丸町90-20	72-1008	
(株)阿久根プロパン	阿久根市塩鶴町1-287	73-1892	
(株)はしコーポレーション	阿久根市塩浜町1-13	72-1901	
川畑日通プロパン	阿久根市大川4983-3	74-0065	
(有)川畑商産	阿久根市大川8117	74-0148	
(有)てらち	阿久根市大川2520	74-0662	

(10) 高圧ガス

事業所(者)名	住 所	種 類	貯蔵数量	備 考
(株)スターゼンミートグループ	阿久根市塩浜町1-10	炭酸ガス	931.60 m ³	
(株)スターゼンミートグループ第1事業所	阿久根市塩浜町1-10	フロン22	33.50 t	
(株)スターゼンミートグループ第2事業所	阿久根市塩浜町1-10	フロン22	87.40 t	
(株)スターゼンミートグループ第3事業所	阿久根市塩浜町1-10	フロン22	87.40 t	
跡上貫道	阿久根市脇本9901-1	空気	96.00 m ³	
あいわの里	阿久根市脇本9185-2	フロン22	44.42 t	
阿久根市漁協第2製氷工場	阿久根市晴海町2	アンモニア	108.30 m ³	
阿久根市漁協第3製氷工場	阿久根市晴海町2	フロン22	41.60 t	
内山病院	阿久根市高松町22	フロン22	44.96 t	
脇本病院	阿久根市脇本9093-2	フロン22	25.20 t	
(株)鹿児島マエハマ	阿久根市折口1695-1	フロン22	54.66 t	

災害に係る他機関及び団体との相互応援協定等

番号	協定の名称	締結(施行)年月日	協定等の相手方
1	災害発生時における阿久根市と阿久根市関係郵便局の協力に関する協定	平成28年2月4日(更新) (平成10年2月4日)	阿久根市関係郵便局(8局) (阿久根, 大川, 鶴川内, 脇本, 西目, 阿久根大丸, 阿久根山下, 川内)
2	鹿児島県消防・防災ヘリコプター応援協定	平成10年6月26日	鹿児島県
3	阿久根市地区電力設備災害復旧に関する協定	令和2年10月1日(更新) (平成10年8月21日)	九州電力送配電株式会社出水配電事業所
4	鹿児島県西部排出油防除協議会	平成11年3月10日	沿海部市町村, 国・県機関, 消防本部, 各関係警察署, 漁業協同組合, 関係企業
5	災害時における救援物資提供に関する協定	平成17年12月21日	南九州コカ・コーラボトリング株式会社
6	鹿児島県内消防相互応援協定	平成30年12月20日(更新) (平成18年10月25日)	鹿児島県, 県内市町村, 消防の一部事務組合
7	災害時の応急対策活動協力に関する協定書	平成19年6月26日	阿久根市水道事業協力会
8	鹿児島県及び県内市町村間の災害時相互応援協定	平成19年6月27日	鹿児島県, 鹿児島県市長会, 鹿児島県町村会
9	災害時の応急対策業務協力に関する協定書	平成19年11月7日	阿久根建友会
10	避難所施設利用に関する協定書	平成20年11月6日	医療法人互舎会(脇本病院)

番号	協定の名称	締結(施行)年月日	協定等の相手方
11	避難所施設利用に関する協定書	平成20年11月6日	社会福祉法人 あいわの里 障害者支援センター
12	全国青年市長会災害相互応援協定	平成23年4月13日	全国青年市長会の会員市
13	阿久根市における大規模な災害時の応援に関する協定書	平成23年10月3日	国土交通省九州地方整備局
14	災害時における物資供給に関する協定書	平成24年6月29日	NPO法人コメリ災害対策センター
15	災害時における応急生活物資(LPガス等)の供給に関する協定書	平成24年7月24日	鹿児島県LPガス協会北薩支部
16	いちき串木野市及び阿久根市の住民の安全確保に関する協定書	平成25年3月26日	九州電力株式会社
17	災害発生時における福祉避難所の設置運営に関する協定書	平成25年5月2日	市内8福祉施設(社会福祉法人青陵会, 障害者支援施設あいわの里支援センター, 社会福祉法人善き牧舎会 聖園老人ホーム, (盲)養護老人ホーム蓮の実園, 小規模多機能ホームコミュニティの杜, 介護老人保健施設グリーンフォレストみかさ, 特別養護老人ホーム桜ヶ丘荘, あいわの里アネックス)
18	災害発生時における福祉避難所の設置運営に関する協定書	平成25年9月3日	小規模多機能ホーム 希望の杜協本
19	避難所施設利用に関する協定書	平成25年12月24日	熊本県芦北町及び津奈木町

番号	協定の名称	締結(施行)年月日	協定等の相手方
20	災害時における一般廃棄物の処理に関する協定書	平成26年9月16日	北薩環境管理協同組合
21	阿久根市及び多良木町災害時相互応援に関する協定書	平成26年12月1日	熊本県球磨郡多良木町
22	市町村広域災害ネットワーク災害時相互応援に関する協定	平成27年7月1日加入 (平成28年6月6日締結)	大阪府泉大津市他21市町
23	災害時における物資供給に関する協定書	平成28年3月22日	株式会社ソフィア
24	災害時における特設公衆電話の設置・利用に関する協定	平成28年8月8日	NTT西日本(株)鹿児島支店
25	大規模災害時における相談業務等の応援に関する協定書	平成29年6月29日	鹿児島県行政書士会
26	災害に係る情報発信等に関する協定	令和2年5月15日	ヤフー株式会社
27	大規模災害時における応急対策に関する協定書	令和2年6月29日	鹿児島県建設業協会出水支部
28	災害時における車両の移動等の協力に関する協定	令和2年7月1日	株式会社野崎自動車
29	防災パートナーシップに関する協定書	令和2年12月1日	株式会社南日本放送

防災行政無線施設一覧

1 親局

名 称	設 置 場 所	所 在 地
親局	阿久根市役所無線室	阿久根市鶴見町200番地

2 遠隔制御局

名 称	設 置 場 所	所 在 地
遠隔制御局	阿久根消防署通信指令室	阿久根市鶴見町200番地

3 中継局

名 称	設 置 場 所	所 在 地
松ヶ根中継局	松ヶ根地区	阿久根市脇本11646番地1
仲仁田簡易中継局	仲仁田地区(水道局水槽脇)	阿久根市大川9281番地1

4 再送信子局

名 称	設 置 場 所	所 在 地
田代再送信子局	田代小学校隣接市有地	阿久根市鶴川内7257番地
尾崎再送信子局	尾崎小学校	阿久根市山下5916番地

5 拡声子局

番 号	名 称	設 置 場 所	所 在 地
1	上野	阿久根小学校	阿久根市栄町94番地
2	倉津	倉津漁港隣接市有地	阿久根市波留6525番地10
3	新港	阿久根漁港新港大島渡船場	阿久根市晴海町10番地5
4	牧内	阿久根市農村環境改善センター	阿久根市赤瀬川2098番地25
5	段	阿久根地区交通安全協会敷地	阿久根市赤瀬川3852番地2
6	大尾	大尾自治公民館	阿久根市赤瀬川1571番地8
7	桑原城	鶴川内分団桑原城班	阿久根市鶴川内10259番地1
8	羽田	鶴川内分団鶴川内班	阿久根市鶴川内1160番地1
9	宮原	鶴川内小学校	阿久根市鶴川内3380番地
10	菺野	菺野自治公民館	阿久根市鶴川内1929番地1
11	木佐木野	木佐木野自治公民館	阿久根市鶴川内10782番地1
12	尾原	阿久根市山村開発センター	阿久根市鶴川内6614番地9
13	米次	米次自治公民館	阿久根市鶴川内6409番地4
14	山下	山下小学校	阿久根市山下834番地
15	弓木野	弓木野自治公民館	阿久根市山下3912番地1
16	永田下	折口納骨堂(折多分団多田班)	阿久根市折口2429番地1
17	折口東	折口ニュータウン第2公園	阿久根市折口1747番地110
18	多田	折多分団多田班	阿久根市多田1225番地2
19	大林	阿久根市学校給食センター	阿久根市赤瀬川3127番地8
20	番所丘	番所丘公園	阿久根市西目6812番地439
21	高之口	高之口自治公民館	阿久根市西目114番地3
22	大川島	西目地区集会施設	阿久根市西目2142番地2
23	佐潟	佐潟漁港隣接市有地	阿久根市西目6927番地3

24	牛之浜	牛之浜自治公民館	阿久根市大川10676番地
25	長迫	長迫自治公民館	阿久根市大川9686番地2
26	野元	市道中央線(大川120市道—45)	阿久根市大川12691番地1地先
27	川畑中	川畑中自治公民館	阿久根市大川6741番地1
28	的場	大川分団大川班	阿久根市大川8338番地1
29	尻無	旧尻無児童館	阿久根市大川4695番地1
30	鈴木段	鈴木段防火水槽隣接集落有地	阿久根市大川491番地2
31	八郷	脇本地区公民館隼人分館	阿久根市脇本12047番地1
32	大漣	大漣自治公民館	阿久根市脇本10970番地9
33	黒之上	黒之上自治公民館	阿久根市脇本10232番地3
34	黒之浜	黒之浜港(三笠分団黒之浜班)	阿久根市脇本13960番地7
35	深田	深田自治公民館	阿久根市脇本9264番地2
36	槁之浦西	槁之浦西多目的研修施設	阿久根市脇本261番地1
37	古里	古里地区集会施設	阿久根市脇本1176番地1
38	瀬之浦上	瀬之浦上農道	阿久根市脇本2520番地
39	下村	三笠支所	阿久根市脇本7363番地
40	桐野	桐野納骨堂(三笠分団桐野班)	阿久根市脇本4429番地
41	筒田	筒田自治公民館	阿久根市脇本5417番地4

消防施設等の現況表

(1) 水防倉庫、資材の現況

番号	倉庫名	河川 海岸名	位置	備蓄主要資器材数									
				土のう	杭	ロープ	掛矢	スコップ	ツルハシ	造林鎌	鋸	大ハンマー	ブルーシート
1	阿久根市 水防倉庫	高松川	鶴見町 200番地	19,300	木 80 金属 700	15	13	18	4	1	4	10	10(10×10)

(2) 水防資材の整備

水防管理団体

品名	単位	標準数量	品名	単位	標準数量
吹（ビニール土のう等）	枚	2,000	杉丸太 末口 3寸～2.5間	本	50
鋸	枚	200	杉丸太 末口 3寸～2間	本	100
縄	本	100	杉丸太 末口 3寸～1間	本	200
杉丸太 末口3寸～3間	本	20	スコップ	丁	30
鎌	丁	10	蛸槌	丁	10
鋸	丁	15	ペンチ	個	8
斧	丁	8	ハンマー	丁	8
唐鍬	丁	10	針金	kg	50
かけや	丁	10	照明器具	個	5
竹	束	50			
粗朶	束	200			

(3) 消防施設の現況【阿久根市】

分団・班名		自動車 ポンプ	積載車	小型 動力 ポンプ	防火水槽			消火栓		
					40m³未満	40m³以上	計	150mm 未満	150mm 以上	計
中央		2	1	1	24	20	44	71(71)	93(93)	164 (164)
三笠	笠	1	1	1	39	8	47	23	3	26
	古里		1	1	24	1	25	7	3	10
	桐野		1	1	38	2	40	6	0	6
	瀬之浦		1	1	23	1	24	10	0	10
	黒之浜		1	1	11	1	12	15	0	15
大川	黒之瀬戸		1	1	33	0	33	11	0	11
	大川	1	1	1	30	2	32	12	1	13
	牛之浜		1	1	17	0	17	12	0	12
鶴川内	尻無		1	1	31	1	32	22	0	22
	鶴川内	1			18	0	18	14	0	14
	田代		1	1	7	1	8	0	0	0
赤瀬川	桑原城		1	1	16	1	17	3	0	3
			1	1	33	6	39	20(20)	29(29)	49(49)
	折口		1	1	32	6	38	24(24)	0	24(24)
折多	折多田		1	1	25	1	26	10(10)	3(3)	13(13)
	山下		1	1	31	3	34	17(17)	1(1)	18(18)
	尾崎		1	1	14	0	14	3	0	3
山下	弓木野		1	1	12	0	12	0	0	0
	西目		1	1	33	3	36	22(22)	5	27(22)
	佐湊		1	1	11	1	12	5(5)	4(4)	9(9)
筒田					9	0	9	4	0	4
合計		5	20	20	511	58	569	311(169)	142(130)	453 (300)

※（ ）は上水道

(4) 消防施設の現況【阿久根消防署】

署所名	指揮車	水槽付 消防ポンプ 自動車	救助 工作車	屈折はしご付 消防ポンプ 自動車	高規格 救急車	軽四輪 小型ポンプ 積載車	水防車	その他 車両
阿久根消防署	1台	2台	1台	1台	3台	1台	1台	5台

(5) 救助用具の現況

【阿久根消防署】

品 名	数 量	品 名	数 量	品 名	数 量
かぎ付はしご	2	携帯用コンクリート破壊器具	1	送排風機	2
三連梯子	1	可燃性ガス測定器	2	耐電衣	6
救命素発射銃	1	空気呼吸器	9	耐電ズボン	6
サバイバースリング	1	空気ボンベ	58	耐電長靴	6
救助用縛帯	3			緩降機	1
平タンカ	2	耐電手袋	6	発電機	2
ロープ(長)	3	安全帯	8	防塵マスク	10
ロープ(短)	10	携帯警報器	9		
カラビナ	20				
滑車	8	簡易画像探査装置	1		
油圧ジャッキ	2	救急用担架	1		
充電式マルチツール	1	投光器一式	3		
木かん一式	1	携帯投光器	4		
エンジンポンプユニット	2	応急処置セット	1		
可搬ウィンチ	2	車両移動器具	2		
		その他の携帯救助工具	1		
ワイヤーロープ式	1	バスケット担架	2		
マンホール救助器具	1	マット型空気ジャッキ式	1		
油圧切断機	1	大型油圧スプレッダー	2		
エンジンカッター	1	救助用支柱器具	3		
酸素切断機	1	電動鋸	1		
チェーンソー	1	大型油圧切断機	2		
鉄線カッター	2	空気切断機	1		
万能斧	3	コンクリート・鉄筋切断用チェーンソー	1		
ハンマー	2	削岩機	1		

※救助工作車、はしご車についての数量(空気ボンベのみ全本数)

【阿久根消防署:潜水機材】

品 名	数 量	品 名	数 量	品 名	数 量
ウエットスーツ	14	BCジャケット	9	水中測深器	1
フィン	9	ドライスーツ	2	水中スピーカー	1
スノーケル	9	水中ライト	9	潜水業務用時間早見表	1
マスク	9	水中ノート	4	修正時間計算尺	1
ブーツ	9	ウエイト(1kg)	28	国際信号旗	1
水中ナイフ	9	ウエイト(2kg)	12		
グローブ	9	ウエイトベルト	9		
ヘルメット	9	レスキューマーカー	4		
タンク(空気ボンベ)	13	ポイントマーカー	3		
レギュレーター	9	ダイバーフラッグフロート	2		

【阿久根市救難所】

品 名	数量
ハンドマイク	1
トランシーバー	2
救命胴衣	20
ヘルメット	20
双眼鏡	1

(6) 無線施設

機 関 名	基地局	移動	携帯	固定局	その他
阿久根消防署	1	13	29	2	
阿久根市役所				1	
市農政課		1	1	1	
阿久根市救難所			2		

市の備蓄状況

品目	単位	目標数量	備蓄数量	保管場所	備考
1 アルファ米	食	9,000	9,005	阿久根市役所, 総合運動公園（管理棟）, 主要避難所等	
2 保存用パン	食	4,500	4,471	阿久根市役所, 総合運動公園（管理棟）, 主要避難所等	
3 飲料水	ℓ	13,500	13,477	阿久根市役所, 総合運動公園（管理棟）, 主要避難所等	
4 粉ミルク	箱	21	27	阿久根市役所	
5 毛布	枚	1,500	1,502	阿久根市役所, 総合運動公園（管理棟）, 主要避難所等	
6 紙おむつ（大人用）	袋	45	50	阿久根市役所	
7 紙おむつ（乳幼児用）	袋	23	28	阿久根市役所	
8 哺乳瓶	箱	21	27	阿久根市役所	
9 生理用品	袋	99	160	阿久根市役所	
10 簡易組立便座	台	20	20	阿久根市役所	
11 災害時袋式トイレ	枚	21,315	21,400	阿久根市役所, 総合運動公園（管理棟）, 主要避難所等	
12 トイレレットペーパー	ロール	750	774	阿久根市役所, 主要避難所等	
13 タオル	枚	1,500	1,500	阿久根市役所	
14 ウェットティッシュ	個	1,500	1,500	阿久根市役所	
15 紙皿	枚	4,500	4,500	阿久根市役所	
16 割り箸	本	4,500	4,500	阿久根市役所	
17 紙コップ	個	4,500	4,500	阿久根市役所	
18 消毒用アルコール	本	20	0	阿久根市役所	
19 消臭スプレー	本	20	20	阿久根市役所	
20 歯ブラシ	本	1,500	1,500	阿久根市役所	
21 歯磨き粉	本	40	40	阿久根市役所	
22 食品用ラップ	本	68	90	阿久根市役所	
23 救急セット（10人用）	セット	14	14	阿久根市役所	
24 ごみ袋	枚	1,400	1,400	阿久根市役所	
25 カセットコンロ	台	14	17	阿久根市役所, 主要避難所等	
26 カセットボンベ	本	126	126	阿久根市役所, 主要避難所等	
27 ブルーシート	枚	140	140	阿久根市役所	
28 なべ	個	30	62	阿久根市役所	
29 おたま	個	60	76	阿久根市役所	
30 やかん	個	23	29	阿久根市役所	
31 給水タンク（10ℓ）	個	20	20	阿久根市役所	
32 トラロープ（200m）	巻	20	20	阿久根市役所	
33 ラジオ	個	20	22	阿久根市役所, 主要避難所等	
34 懐中電灯（ランタン）	個	50	81	阿久根市役所, 主要避難所等	
35 乾電池（単三型）	個	300	300	阿久根市役所	
36 乾電池（単四型）	個	100	120	阿久根市役所	
37 発電機	台	14	14	阿久根市役所, 主要避難所等	
38 投光器	台	14	14	阿久根市役所, 主要避難所等	
39 携行缶（20ℓ）	缶	14	14	阿久根市役所, 主要避難所等	
40 コードリール	台	14	14	阿久根市役所, 主要避難所等	
41 パーテーション	基	50	51	阿久根市役所, 主要避難所等	
42 扇風機	台	20	36	阿久根市役所, 主要避難所等	
43 ストープ	台	20	21	阿久根市役所, 主要避難所等	
44 トイレ用ワンタッチテント	台	20	20	阿久根市役所	
45 マスク（大人用）	枚	4,155	0	阿久根市役所	
46 マスク（子供用）	枚	345	600	阿久根市役所	
47 ゴム手袋	枚	2,300	2,300	阿久根市役所	
48 軍手	双	2,000	2,004	阿久根市役所	
49 車椅子	台	14	21	阿久根市役所	
50 担架	台	2	2	阿久根市役所	
51 紙担架	枚	10	10	阿久根市役所	

「道の駅 阿久根」に国土交通省が整備した防災備蓄倉庫に保管する防災資材一覧

番号	資材名	規格	単位	数量	備考
1	大型土のう袋	丸型 Φ110×108cm	袋	50	
2	土のう袋	ポリエチレン製 48×62cm	袋	125	
3	杉丸太	L＝1.5m, 末口10cm	本	10	
4	トラロープ	Φ9mm 100m	巻	5	
5	ブルーシート	#3000 サイズ 5.4m×5.4m	枚	5	
6	ブルーシート	#3000 サイズ 10m×10m	枚	10	
7	番線	#10 10kg	巻	1	
8	カラーコーン	H700 W360 D360	個	25	
9	A型バリケード	Aガード反射材付き	個	20	
10	A型バリケード用ウエイト		個	20	
11	A型バリケード用パイプ	Φ48.6・2.1mm・2.5m	本	20	
12	矢印板	500×900mm	枚	10	
13	シートイレ	1箱 50回分	箱	5	

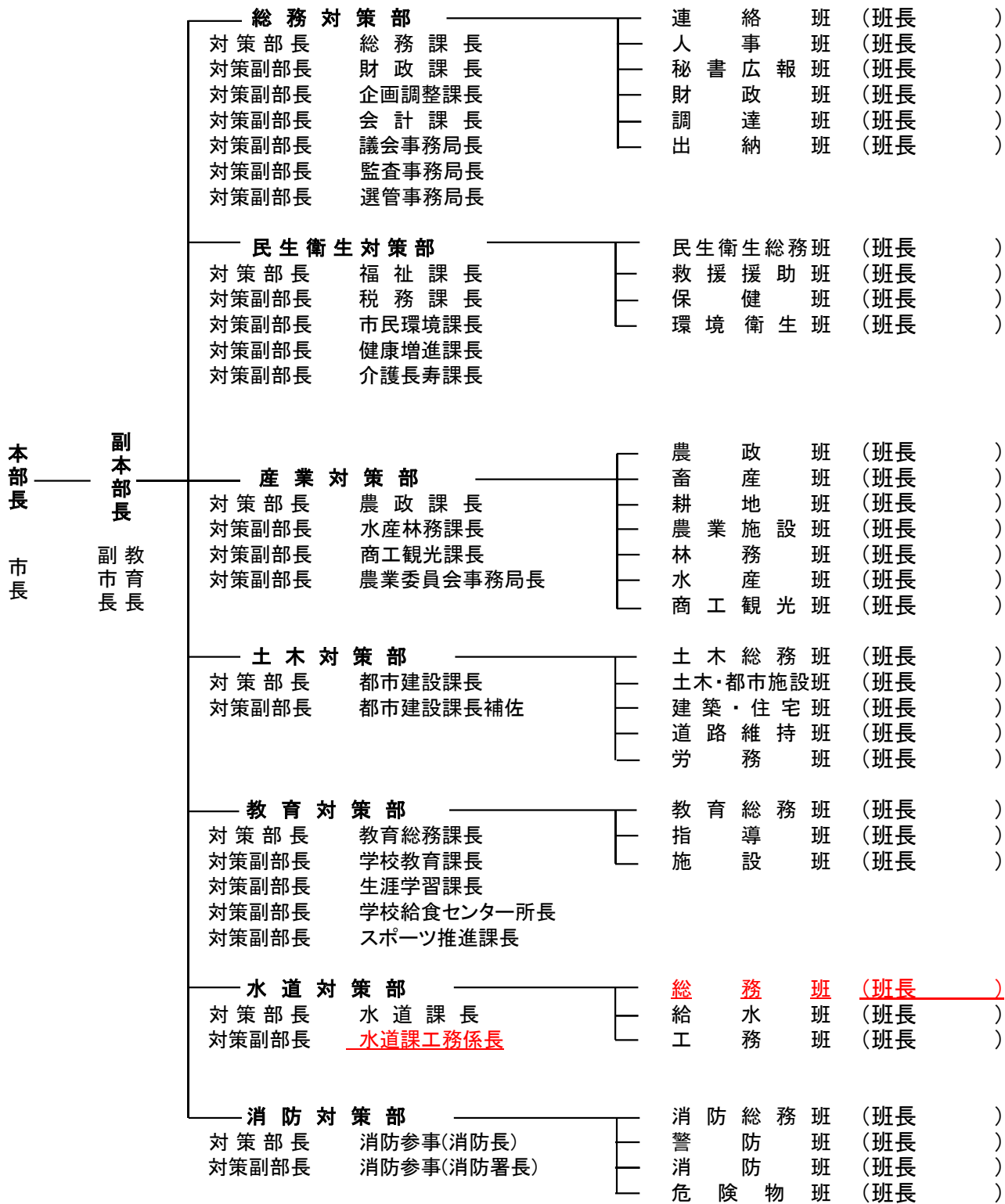
※R元年11月1日付けで国土交通省九州地方整備局鹿児島国道事務所と締結した「道の駅 阿久根」の防災備蓄倉庫の整備・利用に関する覚書に基づき整備

土砂災害警戒区域等の区域内の要配慮者利用施設

番号	施設等の名称等	所在地	施設種別	電話番号
1	阿久根小学校	阿久根市栄町94	学校	72-0025
2	大川小学校	阿久根市大川8061	学校	74-0007
3	西目小学校	阿久根市西目1245	学校	72-0448
4	鶴川内小学校	阿久根市鶴川内3380	学校	72-0489
5	田代小学校	阿久根市鶴川内7257	学校	79-2001
6	折多小学校	阿久根市折口1760	学校	75-0162
7	尾崎小学校	阿久根市山下5916	学校	72-2100
8	阿久根中学校	阿久根市波留5529	学校	72-0123
9	鶴川内中学校	阿久根市鶴川内10300	学校	72-2101
10	鹿児島県立鶴翔高等学校	阿久根市赤瀬川1800	学校	72-7310
11	鶴川内児童クラブ	阿久根市鶴川内3310	社会福祉施設	
12	西目児童クラブ	阿久根市西目1245	社会福祉施設	
13	デイハウスふたば折多(生活介護)	阿久根市折口1627-8	社会福祉施設	0996-75-3339
14	デイハウスふたば折多(就労継続B)	阿久根市折口1627-8	社会福祉施設	
15	福祉ホームふたば	阿久根市折口1627-8	社会福祉施設	
16	グループホーム ふたば(共同生活援助)	阿久根市折口1678-14	社会福祉施設	0996-75-3336
17	デイハウスふたば折多(居宅介護)	阿久根市折口1627-8	社会福祉施設	0996-75-3339
18	デイハウスふたば折多(短期入所)	阿久根市折口1627-8	社会福祉施設	0996-75-3339
19	グループホームふたば(短期入所(空床型))	阿久根市折口1678-14	社会福祉施設	0996-75-3336

参 考

阿久根市災害対策本部組織表



災害対策本部の対策部、班の所掌事務及び配備要員

対策部名	班名	所掌事務	備考
総務対策部 (部長1) (副部長5)	連絡班	<ol style="list-style-type: none"> 本部会議に関すること。 現地本部及び関係機関との連絡調整に関すること。 防災会議その他防災関係機関への連絡調整及び協力要請に関すること。 気象予報等の発令及び解除に関する防災機関への連絡調整に関すること。 原子力発電所の異常事象の状況把握に関すること。 緊急時モニタリングの連絡調整に関すること。 災害応急対策の総合調整に関すること。 各対策部の連絡調整に関すること。 総務対策部内の連絡調整に関すること。 災害対応要員の確保及びローテーションに関すること。 自衛隊の災害派遣要請に関すること。 総務対策部の所管に係る災害情報、被害状況及び応急対策状況(救助活動を含む。)の調査収集及び県等への報告に関すること。 無線通信の運用及び保守に関すること。 代替オフサイトセンターの開設に関すること。 災害調査の作成に関すること。 本部長が特に命じたこと。 	総務課 財政課
	財政班	災害対策に必要な経費の予算経理に関すること。	企画調整課
	人事班	<ol style="list-style-type: none"> 職員の動員及び配置に関すること。 職員及び職員の家族の安否及び職員の住宅等の被害状況の確認並びに職員等への支援に関すること。 その他の対策要員の動員及び配置に関すること。 災害調査班の編成及び災害調査班長の指名に関すること。 職員の被災給付に関すること。 職員の被ばく管理に関すること。 職員の災害補償に関すること。 職員の健康管理に関すること。 災害に係る職員互助会及び共済組合との連絡調整に関すること。 	会計課 議会事務局 監査事務局
	秘書広報班	<ol style="list-style-type: none"> 本部長及び副本部長の秘書に関すること。 り災見舞、災害視察者に関すること。 気象予報警報等の発令及び解除に関する住民及び報道機関への広報伝達に関すること。 災害情報、被害状況及び応急対策状況(救助活動を含む。)の住民及び報道機関への広報発表に関すること。 災害写真等災害記録の収集に関すること。 	選挙管理委員会
	調達班	<ol style="list-style-type: none"> 災害応急物資の調達に関すること。 市有財産の災害調査に関すること。 災害事務のための車両に関すること。 炊出し用主食の調達に関すること。 被災者への炊出し食品の支給に関すること。 	
	出納班	<ol style="list-style-type: none"> 義援金の保管に関すること。 災害に関する諸支出に関すること。 災害に関する用度の出納に関すること。 	

対策部名	班名	所掌事務	備考
民 生 衛 生 対 策 部 (部長1) (副部長3)	民 生 衛 生 総 務 班	1 関係官庁との連絡調整に関する事。 2 民生衛生対策部内の連絡調整に関する事。 3 環境衛生に係る災害情報、被害状況及び応急対策状況(救助活動を含む。)の調査収集並びに県等への報告に関する事。 4 避難所の開設及び管理に関する事。 5 福祉避難所に関する事。 6 応急仮設住宅への入居及び管理に関する事。 7 市民相談窓口の開設及び被災者相談に関する事。 8 要配慮者の実態把握及び情報提供に関する事。 9 避難行動要支援者の避難行動支援、安否及び避難情報の収集に関する事。 10 避難行動要支援者の避難行動体制構築に係る支援相談窓口の設置に関する事。	福祉課 税務課 市 民 環 境 課
	救 援 援 助 班	1 災害救助法による災害調査及び適用に関する事。 2 日本赤十字社との連絡調整に関する事。 3 義援金等に関する事。 4 ボランティア活動の情報提供に関する事。 5 被服、寝具及び生活必需品等の収集に関する事。(調達を含む。) 6 救援物資の調達に関する事。 7 社会福祉施設の被害状況の収集に関する事。 8 生活資金及び厚生資金の貸付けに関する事。	健 康 増 進 課 介 護 長 寿 課
	保 健 班	1 災害時における食品衛生に関する事。 2 応急医療及び助産に関する事。 3 医療機関との連絡調整に関する事。 4 健康相談窓口の設置及び運営に関する事。 5 被災者の健康管理及びメンタルヘルスに関する事。 6 安定ヨウ素剤、災害用医薬品の調達及び配分に関する事。	福祉課 税務課 市 民 環 境 課
	環 境 衛 生 班	1 災害地域のし尿処理に関する事。 2 リ災地域等のごみ処理に関する事。 3 飲料水及び飲食物の汚染状況調査に関する事。 4 飲料水及び飲食物の摂取制限等に関する事。 5 死体の処理及び埋葬に関する事。 6 風評被害対策に関する事。 7 リ災地等の防疫に関する事。	健 康 増 進 課 介 護 長 寿 課

対策部名	班名	所掌事務	備考
産業 対策部 (部長1) (副部長2)	農政班	1 産業対策部内の連絡調整に関する事。 2 農林業関係被害状況のとりまとめ及び災害対策に関する事。 3 応急用農作物の種苗の補給に関する事。 4 農林業関係災害報告に関する事。 5 原子力災害時における農産物の汚染状況等の調査及び応急復旧に関する事。 6 農作物の病害虫の予防及び駆除対策に関する事。 7 緊急食料の確保に関する事。 8 農業災害補償に関する事。 9 農業災害金融対策に関する事。 10 他の災害対策部及び関係機関との災害情報の交換及び連絡に関する事。 11 果樹、野菜その他特産物の災害調査に関する事。 12 一般農作物及び農業用施設の災害調査に関する事。 13 園芸施設の災害対策に関する事。 14 農産物の採取・出荷の制限及び解除に関する事。 15 風評被害対策に関する事。	農政課 水産課 商工観光課 農業委員会 事務局
	畜産班	1 家畜、家さんの災害対策に関する事。 2 家畜の伝染病予防及び防疫に関する事。 3 畜産団体等との連絡調整に関する事。 4 畜産物の汚染状況等の調査及び応急復旧に関する事。 5 畜産物の採取・制限及び解除に関する事。	
	林務班	1 市有林その他森林災害調査に関する事。 2 森林災害の情報収集及び報告に関する事。 3 林産物の災害調査に関する事。 4 治山、林道施設の災害に関する事。 5 山林及び林産物の汚染状況等の調査及び応急復旧に関する事。 6 林産物の採取・出荷の制限及び解除に関する事。	
	耕地班	1 耕地関係の被害状況収集及び情報並びに報告に関する事。 2 農地災害に関する事。	
	農業 施設班	1 海岸の災害に関する事。(都市建設課所管を除く。) 2 農業土木、施設の災害に関する事。 3 防災ダム及び樋門等に関する事。	
	水産班	1 水産業の災害対策に関する事。 2 水産業関係の災害調査に関する事。 3 水産業者の災害金融対策に関する事。 4 漁協その他関係団体との連絡に関する事。 5 水産物等の汚染状況等の調査及び応急復旧に関する事。 6 水産物等の採取・出荷の制限及び解除に関する事。 7 風評被害対策に関する事。	
	商工 観光班	1 商工の災害対策に関する事。 2 商工観光関係の災害調査及び報告に関する事。 3 被災商工観光業者の災害金融対策に関する事。 4 観光客の安全対策に関する事。 5 災害用物資のあつせんに関する事。 6 商工会議所、観光連盟その他関係団体との連絡に関する事。	

対策部名	班名	所掌事務	備考
土 木 対策部 (部長1) (副部長1)	土 木 総務班	1 土木対策部内の連絡調整に関する事。 2 土木対策部の所管に係る災害情報、被害状況及び応急対策状況(救助活動を含む。)の報告に関する事。 3 水位、流量その他の情報に関する事。 4 災害時における公共施設の監視に関する事。 5 水防法に基づく諸対策に関する事。	都 市 建設課
	土木・都市 施設班	1 河川、堤防の災害対策に関する事。 2 地すべり、崩土対策に関する事。 3 港湾、漁港、海岸保全の災害対策に関する事。	
	建築・ 住宅班	1 建築物の災害防止に関する事。 2 災害住宅の応急修理に関する事。 3 応急仮設住宅の設置及び資材の調整に関する事。 4 住宅等の汚染の除去等に関する事。	
	道 路 維持班	1 道路、橋りょうの災害対策に関する事。 2 災害時における道路及び橋りょうの使用に関する事。 3 災害直後の障害物の除去に関する事。 4 道路の汚染の除去等に関せする事。	
	労務班	1 労務の供給に関する事。 2 応急災害対策用自動車の配車に関する事。	
教 育 対策部 (部長1) (副部長3)	教 育 総務班	1 教育対策部内の連絡調整に関する事。 2 本部長の指示に基づく職員の動員、配置及び勤務に関する事。 3 教育対策部の所管に係る災害情報、被害状況及び応急対策状況(救助活動を含む。)の調査収集並びに報告に関する事。 4 青年団、婦人会等の連絡調整に関する事。	教 育 総務課
	指導班	1 児童・生徒の避難に関する事。 2 災害時の教育指導に関する事。 3 児童・生徒に対する学用品等の給与に関する事。	学 校 教育課
	施設班	1 教育施設の災害調査及び応急対策に関する事。 2 社会教育施設の災害調査及び応急対策に関する事。 3 教育施設等の汚染の除去等に関する事。	生 涯 学習課 学校給食 センター スポーツ 推進課
水 道 対策部 (部長1) (副部長1)	総務班	1 水道対策部の総括に関する事。 2 水道施設等の被災情報の収集管理に関する事。 3 給水に係る住民広報に関する事。 4 他機関との連絡調整に関する事。	水道課
	給水班	応急給水、応援給水に関する事。	
	工務班	水道関係施設等の災害対策、被害調査・報告、水質の安全確認その他応急復旧対策に関する事。	
消 防 対策部 (部長1) (副部長1)	消 防 総務班	1 消防対策部内の連絡調整に関する事。 2 関係官庁との連絡調整に関する事。	消防署 消防団
	消防班	消防団の出動、配備及び連絡調整に関する事。	
	警防班	1 被災地における警備計画、警戒及び防ぎよに関する事。 2 被災地の救急救助及び捜索に関する事。 3 避難の警告及び誘導に関する事。 4 その他消防本部の所管に係る災害応急対策に関する事。 5 緊急事態応急対策実施区域の市民等に係る立入りの制限・解除に関する事。 6 県が行う警戒警備体制等への協力に関する事。	
	危険物班	危険物施設の所有者及び危険物取扱者との連絡調整に関する事。	