

編集と発行 阿久根市総務課 TEL(代表) 450 印刷所 有限会社 福崎印刷所

今月の税金は 固定資産税第四期分です。納期は二月二十八日まで。

第一回臨時市議会

公益質屋 佐瀉港復舊工事はよいよ着工

本年最初の臨時市議会は、先月31日午前10時より開会。議案にさきだつて三笠農協より提出されていた請願に対して特別委員会の審議経過および結論を報告し、これを承認して七議案のうち一議案を委員会附託、残り六議案は原案通り可決した。

利子補給や予託金の要 三笠農協再建への結論

昨年6月三笠農協より提出されていた請願に対して、議会は特別委員会をつくり慎重審議していたが、以来委員会を閉じておらず、小委員会3回、その間他市町村の再建協会の須賀などを先行して先月十日、穀物工場の善処貸付金の完全回収を条件に、借受金の利子補給、および予託金を行つて要りとして、この請願を採択することに決定した。

三工事二四五万円

32年度災害による先瀧港防波堤復旧工事は、八八七、一五六円をもつて築地組と工事契約することを確認、また阿久根地区公益質屋にまた浜崎武二氏の死去によつて、鳥飼収入役の任期満了にもならない、その後任として議員の牛之浜林矢氏の収入役就任に同意を与えた、また議案選出の監査委員であつた牛之浜氏の後任に平石正美議員が監査委員に就任することにまた浜崎武二氏の死去によつて、

勤績三十八年

鳥飼収入役退職

市収入役鳥飼重明氏は、先月十二日任期満了により無事退職されました。同氏は、大正九年当時の村役場に書記として勤務され、大正十一年には収入役となられ、昭和九年一月二十三日収入役に就任され、十四年の間収入役を勤められたもので、市職員として勤務されてきた期間は実に三十八年の長期にわたつています。

退任のことば

前収入役鳥飼重明 去る一月十二日附もつて、任期満了となり、退任することになりました。在職三十有数年の長期にわた



鳥飼重明氏

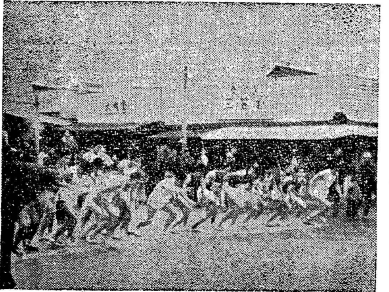
第三回ロードレース選手権大会

大会新三位まで 一位に 木下選手

市協、および市教育委員会主催の第三回ロードレースは、先月二十六日冷たい小雨をうけて行われ、コースは国道市役所前から牛之浜駅前間折返しのコロムエール、四キロメートルで、成績は悪天候にもかかわらず三位までが大会新という優秀な成績をあげており、また特に新人の選出が目立つて、成績はつきぬきで、

県大会に中野、木下さん

1月29日に、市婦人会の総会を兼ねて婦人体験発表大会が行われ、先月29日、市婦人会の総会を兼ねて婦人体験発表大会が行われ、



岩崎二(阿高) 重尾(折口) 重尾(折口)

刀剣類をおもちの方は必ず許可証を

刀剣類の所持にはすべて登録の許可証をうけなければなりません。届出をしないで所持している、不法所持として罰せられますので、もよりの駐在所または教育委員会に届出してください。

保母受験者講習會

児童福祉施設(保育所など)に勤務する保母の資格試験が、県において三月に行われる予定です。その受験希望者に対して、社会福祉協議会では、つきのような要領で受験のための講習会を開くこととなつております。

住宅増築資金を借りたい方へ

申込は15日まで 住宅金融庫では昭和三十三年度の第五回住宅増築資金の貸付けを始めました。

必ず受けてください 牛馬の炭疽予防注射

今度つぎのような要領で炭疽の予防注射を行います。炭疽は牛や馬にとっては、最も悪質の伝染病です。

借りたい方へ

申込は15日まで 住宅金融庫では昭和三十三年度の第五回住宅増築資金の貸付けを始めました。

Table with columns for date, time, location, and collection point for the anthrax vaccination.

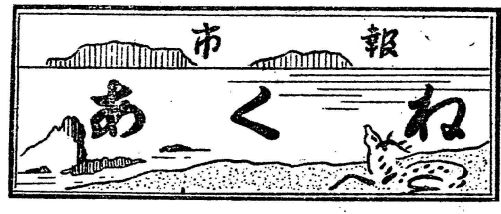
Table with columns for date, time, location, and collection point for the housing fund application.

Handwritten notes and signatures at the bottom of the page.



**全国火災予防週間**  
 2月28日(3月1日)  
 各消防団では2月28日午  
 前5時30分、サイレン警  
 報で非常召集、消防訓練  
 を行います。

編集と発行  
 阿久根市総務課  
 TEL(代表) 450  
 印刷所  
 有限会社 福岡印刷所  
 昭和33年2月20日発行



**2月の出生死亡**

出生	九二
死亡	四〇
自然増	五二
転入	一一六
転出	一一四
社会増	一九
婚姻	二四
離婚	三

**人口動態**  
 人口 四一、三  
 世帯 八、五  
 (三三・二一現在)

## 市民告知板

暦の上では春とはいうものの、気まぐれのような吹雪の日もありました。このころはめつり暖かくなつてまいりました。やはり春の近いのはあらそわれないものです。

市民の皆様、永い冬こもりからぬけて新しい生活に出発しようではありませんか……

【写真は市役所玄関横にすえられた阿久根砲】

**赤ちゃんの検診**  
**健康診断や栄養指導も**

市ではつぎのよう  
 な要領で赤ちゃんの  
 検診を行います。

これは、県赤ちゃんコンクールの子選も兼ねて行われるのですが、健康な赤ちゃんだけでなく、病弱な赤ちゃんに対しては、健康診断や相談にも応じるもので、また保健所の栄養士による離乳などについての栄養指導も行われることになっております。

該当者は非出席してください。

▽場所 三月三日：市病舎  
 四日……大川出張所  
 五日……三笠支所

▽該当する赤ちゃん  
 昭和32年1月1日から12月31日まで  
 に生れた赤ちゃん  
 また、最近再び赤感が発生して  
 いますので赤やんは勿論一般の方  
 も充分注意してください。



市街地で銃をうつことは禁じら  
 れています。  
 ◎銃をもって外に出る場合は、必  
 すおおいをしなければなりません。

**空気銃を  
 おもちの方に!**

◎まず許可を受けておられますか  
 許可は所持許可証(警察署で取  
 りつていただきます)と狩猟免許証  
 (農林事務所で取替つていただきます)  
 を受けなければ狩猟はできません。

◎市街地で銃をうつことは禁じら  
 れています。  
 ◎銃をもって外に出る場合は、必  
 すおおいをしなければなりません。

**給與支拂報告書**  
 は出されましたか!

一月一日現在で給与の支払をし  
 ているもので給与に対する所得税  
 の源泉徴収義務のある人は、市長  
 に対して必ず「給与支払報告書」  
 を提出しなければなりません。

まだ、出してない人は二月末  
 日までに必ず提出してください。

**所得税の申告**

近く32年度所得税の確定申告が  
 行われます。

これは出水税務署員が出張して  
 行うもので、つぎのような日程で  
 行います。

●所得税の申告  
 二月二十八日、三月一日まで  
 本地区 三笠支所  
 三月三日、三月五日まで  
 阿久根地区 中央公民館

**県立拓殖講習  
 所の生徒募集**

県立拓殖講習所では昭和33年度  
 本科講習生を募集しています。

この講習生は、海外移住および  
 国内拓殖を志す青年に対して、一  
 般教養や専門教養を履修させ、こ  
 の事業推進の中堅となる人材を養  
 成するために設立されたもので  
 あります。

◆応募資格  
 (1) 農業高等学校を卒業の男子。  
 (2) 満20才未満のもので高等学校卒  
 業後農業に経験のある男子。  
 (3) 出身中学校長や市長の推せんす  
 るもの。

**就任のことは**  
 収入役 牛之浜林矢

鳥飼 収入役  
 去 一月三日  
 三月三日、三月五日まで  
 阿久根地区 中央公民館

過去十一年にわたり議席を  
 市政に参加してまいりました  
 が、議員として何等市政上に  
 裨益するところも何ら、加  
 うも浅学非才で風采もあが  
 らず、もとよりその器でないこ  
 とはよく承知いたしているの  
 であります。

しかしながらこの大任をお  
 受けました以上、皆様の公  
 僕として、従来の体験を十二  
 分に活用し、全身全霊を込  
 めさせていただきます。



皆さんの中には、自分の山であ  
 るならばいつでも勝手に伐つて  
 いと考えておられる人がいらし  
 るかも知れません。

しかし、それは森林法という法  
 律によつて、山を伐る場合は必  
 知事の許可を得て伐るか、届けて  
 伐らなければならない。

届出たて伐れるものは杉三六  
 年、松三二年、ヒノキ四一年、ク  
 ス四一年、クスギ一年その他は  
 広葉樹は全部届出でなければい  
 けません。

しかし、これ以外の山は許可を  
 得なければ伐れません。

届出は伐採する六十日前に  
 許可の申請は年四回(四月、八月、  
 十一月、二月)に出してください  
 なお、その他届出許可など詳  
 細については、市役所の森林改良  
 指導員におたずねください。

**スギ挿穂の盗難に注意**

今年もいよいよ山を造林する時  
 季になりましたが、造林用のスギ  
 の挿穂を無断で他人の山からぬす  
 む行為があるようです。

現在管林署、農林事務所、警察  
 署などは連絡をとつてその防止  
 に努めています。ぜひ、山に  
 挿えたい方は、木の成長もとり  
 非常に注意を受けてください。

阿久根市、出水市、旧出水郡内  
 の各お医者さん、出水市立、野田  
 村立、高尾野町立、東町立、西長  
 島村立の各国民健康保険病院や診  
 療所、阿久根国立療養所、川内脳  
 病院、薩摩脳病院、水俣市立病院

**国民健康保険**

国民健康保険を始め健康保険、  
 共済組合など医療保険に加入して  
 いる人で、お医者さんにかかれる人  
 は必ず受診証を持参してください。  
 現在それが再診三回以上行われてお  
 らず、またお医者さんの方でも特  
 国保の場合は、被保険者であるか  
 ないかの確認ができません。診察  
 され請求される場合もありません。  
 今後は理由なく受診証を示さな  
 い人は(緊急やむを得ない場合はお  
 医者さんに申出で終つてから提示  
 する。保険の診療せつとわり、ま  
 たお医者さんの方でも確認されず  
 請求された場合は、診療費の支払  
 いたしませんので特に注意くだ  
 さい。

なお、現在市の国保により診療  
 できるお医者さんや病院はつぎの  
 とおりです。



**杉36年以上 松31年以上**  
 山林の伐採に必要な樹齢

市内の有権者数 21,982名

基本・農委・漁調・各選挙人名簿確定

昨年12月調整された基本選挙人名簿、農業委員会委員  
 および海区漁業調整委員の各選挙人名簿が決定しました。  
 基本選挙人名簿による一般選挙の有権者は21,982名で  
 昨年にくらべて305名の減少です。

選挙名簿別有権者数

選挙区	男	女	計
第1 丸瀬戸	1,030	1,219	2,249
第2 大丸	596	780	1,376
第3 波留	825	1,019	1,844
第4 遠見	490	563	1,053
第5 上野	817	998	1,815
第6 大川	626	810	1,436
第7 尻牛	381	422	803
第8 大川	935	1,079	2,014
第9 西目	470	549	1,019
第10 鶴田	265	306	571
第11 折尾	609	701	1,310
第12 折尾	350	412	762
第13 折尾	297	364	661
第14 折尾	80	114	194
第15 折尾	714	858	1,572
第16 折尾	603	678	1,281
第17 折尾	194	224	421
第18 折尾	494	527	1,021
第19 折尾	266	314	580
合計	10,045	11,937	21,982
海区	1,142	802(法人)	1,945
漁業	6,554	7,566	14,120

