



編集と発行 阿久根市総務課 TEL(代表)450 印刷所 有限会社 福岡印刷所

納期 10月31日 納税貯金を是非始めましょう 納税貯金は是非始めましょう



赤い羽根 募金 十月一日から一ヶ月間、赤い羽根の共同募金運動が行われます。

10月のスポット告知板

秋の清掃 十七日は貯金の日です。不用不急の買物を控えて貯蓄しましょう。

赤い羽根 募金

赤い羽根 募金 十月一日から一ヶ月間、赤い羽根の共同募金運動が行われます。

盛況の畜産品評会

- 出品一七七頭 一、一等 尾上そのえ 二、二等 宮田 福蔵 三、三等 松峰 みね 四、四等 春田利夫 五、五等 宇都新五郎 六、六等 尻無沢宗次郎 七、七等 川畑重男 山下五郎 八、八等 柏木 樹 九、九等 田島 伊利



平 万年、中村達郎、三、馬の部(三頭出場) 松田清夫

第三回定例市議会

一般会計一、四四〇万圓を追加 自動車運転免許試験場 阿中屋内体操場など建設 決る

町村合併により国より下り受け

町村合併により国より下り受け 受けた大川地区、小原倉、平次郎り、その敷地として、臨本小学校前に土地(五畝)を購入すること

町村合併により国より下り受け

町村合併により国より下り受け 受けた大川地区、小原倉、平次郎り、その敷地として、臨本小学校前に土地(五畝)を購入すること

町村合併により国より下り受け

町村合併により国より下り受け 受けた大川地区、小原倉、平次郎り、その敷地として、臨本小学校前に土地(五畝)を購入すること

町村合併により国より下り受け

町村合併により国より下り受け 受けた大川地区、小原倉、平次郎り、その敷地として、臨本小学校前に土地(五畝)を購入すること

町村合併により国より下り受け 受けた大川地区、小原倉、平次郎り、その敷地として、臨本小学校前に土地(五畝)を購入すること

町村合併により国より下り受け 受けた大川地区、小原倉、平次郎り、その敷地として、臨本小学校前に土地(五畝)を購入すること

町村合併により国より下り受け 受けた大川地区、小原倉、平次郎り、その敷地として、臨本小学校前に土地(五畝)を購入すること

計量器の定期検査

計量器の定期検査 十月の十四日より、市内の計量器の定期検査が行われます。

Table with columns for location (検査日割) and date (検査日割). Includes locations like 大川、西目地区、新町、高松、大津、波留、鷗、倉.

質流れ品の公売

質流れ品の公売 公益質屋の質流れ品の公売を次のように行います。

町村合併により国より下り受け

町村合併により国より下り受け 受けた大川地区、小原倉、平次郎り、その敷地として、臨本小学校前に土地(五畝)を購入すること

町村合併により国より下り受け

町村合併により国より下り受け 受けた大川地区、小原倉、平次郎り、その敷地として、臨本小学校前に土地(五畝)を購入すること





編集と発行 阿久根市総務課 TEL(代表)450 印刷所 有限会社 福崎印刷所

Table with population statistics for October, including birth/death rates, natural increase, and population dynamics.

新町の火事で感謝された消防団

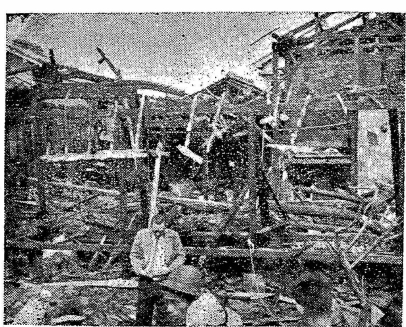
消防機能いかななく發揮 消防団はできる限りのことは... 消防団はできる限りのことは... 消防団はできる限りのことは...

まずはずりきりことわる 押売等防止条例

10月1日から施行 押売等防止条例 10月1日から施行... 押売等防止条例 10月1日から施行...

今年も豊作 水稲予想収穫高 一九九四三石

Table showing rice harvest forecasts for various regions like 西目, 波留, 山下, etc., with expected yields in stone.



写真は新町火災現場の惨状

今年も豊作 水稲予想収穫高 一九九四三石... 今年も豊作 水稲予想収穫高 一九九四三石...

県下で半年間の交通事故は 死亡38人 負傷者288人

- 1 人は右、車は左の対面交通をよく守りましょう。 2 市街地では、人は必ず歩道を歩きましょう。 3 通行のじやまになるものは、店先や道においては避けましょう。 4 幼ない子供の一人歩きや、急に家や横道から道路に飛び出さないようにしましょう。 5 自動車などの無免許、無許可運転は絶対に行けません。 6 スピード違反、定員外乗車、酔っぱらいや居眠り運転は避けましょう。 7 階切では、人も車も一旦とまってから降りましょう。 8 自転車の二人のり、夜の無灯火乗車は避けましょう。

人は右 車は左

秋ウツカ(トビイロウツカ)は 今年秋の気候の低下とともに、急に発生が多くなり、稲を坪枯の状態にし大害をあたえるので、早期発見に努め発生をみたらB・H・C粉剤を散布しましょう。...

親鸞聖人一代展と南極博覧會

親鸞聖人一代展と南極博覧會 鹿兒島市照国神社... 親鸞聖人一代展と南極博覧會 鹿兒島市照国神社...

監査公表

定期監査と補助団体の監査(1)

(建設課)

昭和三十三年七月二十三日から八月三十日まで十五日間にわたり、建設課所管の事務事業についての監査を行った。

① 昭和三十一年度事業執行の状況
土木、耕地、失業対策、建築事業のうち、主として市の単独事業について監査した。

② 設計書について
事前によく作製を終わっているが設計変更については、その都度整理を行い工事施行の推移を明らかにする必要がある。(土木事業)

③ 契約について
地元部落が行う直管工事はほとんど随時契約として締結され、しかも契約書のないもの、見積書のないものなどがある。

④ 工事の検査について
技術吏員の検査の結果によつて補助金が支出される関係で、工事の指導監督は市吏員が行つてゐるが、検査は厳重に行われてゐる。

⑤ 耕地事業においては、暗き、暗きよなどの根掘り、鉄筋の組立など外部より検査し難いものについては、写真によつて証明して

いることは適当な処置である。収入と支出事務の執行状況収入、支出の会計事務については適当な処置がなされてゐるがなおつきよりのなことに気が

⑥ 災害土木費の地元負担金の負担区分について、誤りが発見されたので善処すること。
⑦ 住宅使用料の昭和三十一年度末の滞納額五〇六、〇〇〇円の徴収については、一段の努力を要するに付いては、

⑧ 自動車運行日誌、地元負担金徴収簿、貸金台帳などの帳簿を整備し、常に算執行の状況を明らかにすること。
⑨ 失業対策事業の健康保険、失業保険の印紙の受払事務について改善すること。

⑩ 財産の維持と管理の状況
⑪ 市街地附近の公営住宅の維持修繕の状況は、現場に行き監督を行つたが特別な意見はない。
⑫ 道路台帳、橋梁台帳の整理は良好である。

⑬ 市の道路、橋りょうとして
⑭ 市の公園法が施行されてから一周年目にあたりまして、また利用していただき、市役所隣り大丸公園では、市役所隣り大丸公園では、パレード大会が行われ市役所チームが優勝しました。

⑮ 市の成績は次のとおりです。
一位 新町部落
二位 西目部落
三位 赤瀬川部落
四位 波瀾川部落
五位 山下部落

⑯ 一般個人
一位 慶越 武則
二位 岩崎 祐一
三位 脇崎 友治
四位 大河 孝徳

⑰ 一般団体
一位 柔道会A
二位 黒之浜青年団
三位 折多青年団
四位 柔道会B

⑱ 中学生個人
一位 阿中A
二位 阿中B

⑲ 中学生個人
一位 阿中A
二位 阿中B

⑳ 中学生個人
一位 阿中A
二位 阿中B

㉑ 中学生個人
一位 阿中A
二位 阿中B

都市公園施行記念驛伝と護国神社奉納相撲

十月十三日は都市公園法が施行されてから一周年目にあたりまして、また利用していただき、市役所隣り大丸公園では、市役所隣り大丸公園では、パレード大会が行われ市役所チームが優勝しました。

① 一般個人
一位 慶越 武則
二位 岩崎 祐一
三位 脇崎 友治
四位 大河 孝徳

② 一般団体
一位 柔道会A
二位 黒之浜青年団
三位 折多青年団
四位 柔道会B

③ 中学生個人
一位 阿中A
二位 阿中B

④ 中学生個人
一位 阿中A
二位 阿中B

⑤ 中学生個人
一位 阿中A
二位 阿中B

⑥ 中学生個人
一位 阿中A
二位 阿中B

⑦ 中学生個人
一位 阿中A
二位 阿中B

引揚者の給付金請求は

本年七月から外地引揚者に対する給付金などの請求事務が行われております。しかし、書類が複雑で請求される方々で非常に困つておられることがあります。

① 家族の一括請求の場合で、満二〇才以上の人は各人の印鑑を添へて下さい。
② 外地に居住していたこと(在職履歴)は年月日を追つてできるだけ詳細に記入して下さい。
③ 証明書のとれる方は、時間があかつても必ず請求書に添付するようにして下さい。

④ 「おしらせ」
写真祭詞を読む遺児代表の大川小六 中野マチ子さん

⑤ 「おしらせ」
写真祭詞を読む遺児代表の大川小六 中野マチ子さん

⑥ 「おしらせ」
写真祭詞を読む遺児代表の大川小六 中野マチ子さん

⑦ 「おしらせ」
写真祭詞を読む遺児代表の大川小六 中野マチ子さん

⑧ 「おしらせ」
写真祭詞を読む遺児代表の大川小六 中野マチ子さん

⑨ 「おしらせ」
写真祭詞を読む遺児代表の大川小六 中野マチ子さん

畜産品評会(豚)

豚コレラ発生のため畜産品評会に出品できなかった豚の品評会は先月三十日阿久根市畜産場開かれ、入賞者はつぎのとおりです。

一等 五ヶ月以上七ヶ月未満
井原ハルエ 中野戸内
二等 神田フシ 馬見新七道
三等 浜崎七次 前田栄輔
四等 小村平太郎 釜新助

一等 十月以上十一月未満
井原ハルエ 中野戸内
二等 神田フシ 馬見新七道
三等 浜崎七次 前田栄輔
四等 小村平太郎 釜新助

一等 十月以上十一月未満
井原ハルエ 中野戸内
二等 神田フシ 馬見新七道
三等 浜崎七次 前田栄輔
四等 小村平太郎 釜新助

一等 十月以上十一月未満
井原ハルエ 中野戸内
二等 神田フシ 馬見新七道
三等 浜崎七次 前田栄輔
四等 小村平太郎 釜新助

一等 十月以上十一月未満
井原ハルエ 中野戸内
二等 神田フシ 馬見新七道
三等 浜崎七次 前田栄輔
四等 小村平太郎 釜新助

一等 十月以上十一月未満
井原ハルエ 中野戸内
二等 神田フシ 馬見新七道
三等 浜崎七次 前田栄輔
四等 小村平太郎 釜新助

一等 十月以上十一月未満
井原ハルエ 中野戸内
二等 神田フシ 馬見新七道
三等 浜崎七次 前田栄輔
四等 小村平太郎 釜新助

病原性
インフルエンザの病原性は、普通の顕微鏡でも見ることのできなほどの非常に小さなウイルスといふ微生物です。

病原性は必ず口や鼻から

この三つの型は、いずれもこの病気の病原体であることに変わりありませんが、免疫物質をつくる性質はちがいます。

患者が保菌者や咳やくしゃみや熱によつて死滅します。その点で密閉した室内での沢山人達の集りなどは、伝染に最も好都合です。

インフルエンザの症状
インフルエンザのウイルスは、入口は鼻や口の粘膜です。膜に非常に親和

つまり、この病気は人から人へ、の直接伝染です。これらに飛沫は、普通風のない状態では三メートルぐらいとびます。

咳やくしゃみやハンカチ、紙片、手のひらなどで覆つたり、マスクを使えば伝染の予防に役立ちます。

病気にかかると通常二四〜七二時間の潜伏期において急激に発病します。急に寒気がしたり、或いはふるえを覚えて熱がでます。

この熱は半日か一日の間に三九〜三九度、ときには四〇度にも達します。全身がだるくなり、背中、足、腰が痛み食欲がなくなり、いかに重い病気になるかという感じがします。

この病気は順調に経過すると普通四〜五日、長くても一週間位で全くとびつきます。この病気でおそろしいのは肺炎です。

インフルエンザのウイルスは、入口は鼻や口の粘膜です。膜に非常に親和

つまり、この病気は人から人へ、の直接伝染です。これらに飛沫は、普通風のない状態では三メートルぐらいとびます。

咳やくしゃみやハンカチ、紙片、手のひらなどで覆つたり、マスクを使えば伝染の予防に役立ちます。

病気にかかると通常二四〜七二時間の潜伏期において急激に発病します。急に寒気がしたり、或いはふるえを覚えて熱がでます。

この熱は半日か一日の間に三九〜三九度、ときには四〇度にも達します。全身がだるくなり、背中、足、腰が痛み食欲がなくなり、いかに重い病気になるかという感じがします。

この病気は順調に経過すると普通四〜五日、長くても一週間位で全くとびつきます。この病気でおそろしいのは肺炎です。

インフルエンザのウイルスは、入口は鼻や口の粘膜です。膜に非常に親和

つまり、この病気は人から人へ、の直接伝染です。これらに飛沫は、普通風のない状態では三メートルぐらいとびます。

治療の方法は

インフルエンザのウイルスは、入口は鼻や口の粘膜です。膜に非常に親和

つまり、この病気は人から人へ、の直接伝染です。これらに飛沫は、普通風のない状態では三メートルぐらいとびます。

咳やくしゃみやハンカチ、紙片、手のひらなどで覆つたり、マスクを使えば伝染の予防に役立ちます。

病気にかかると通常二四〜七二時間の潜伏期において急激に発病します。急に寒気がしたり、或いはふるえを覚えて熱がでます。

この熱は半日か一日の間に三九〜三九度、ときには四〇度にも達します。全身がだるくなり、背中、足、腰が痛み食欲がなくなり、いかに重い病気になるかという感じがします。

この病気は順調に経過すると普通四〜五日、長くても一週間位で全くとびつきます。この病気でおそろしいのは肺炎です。

インフルエンザのウイルスは、入口は鼻や口の粘膜です。膜に非常に親和

つまり、この病気は人から人へ、の直接伝染です。これらに飛沫は、普通風のない状態では三メートルぐらいとびます。

予防の方法は

インフルエンザのウイルスは、入口は鼻や口の粘膜です。膜に非常に親和

つまり、この病気は人から人へ、の直接伝染です。これらに飛沫は、普通風のない状態では三メートルぐらいとびます。

咳やくしゃみやハンカチ、紙片、手のひらなどで覆つたり、マスクを使えば伝染の予防に役立ちます。

病気にかかると通常二四〜七二時間の潜伏期において急激に発病します。急に寒気がしたり、或いはふるえを覚えて熱がでます。

この熱は半日か一日の間に三九〜三九度、ときには四〇度にも達します。全身がだるくなり、背中、足、腰が痛み食欲がなくなり、いかに重い病気になるかという感じがします。

この病気は順調に経過すると普通四〜五日、長くても一週間位で全くとびつきます。この病気でおそろしいのは肺炎です。

インフルエンザのウイルスは、入口は鼻や口の粘膜です。膜に非常に親和

つまり、この病気は人から人へ、の直接伝染です。これらに飛沫は、普通風のない状態では三メートルぐらいとびます。

皮膚の鍛錬

冷水まきまつか乾布きまつをする。夏のうちに海水浴にいつたり、紫外線を浴びたりすること。

夜寝るとき、冷い寝まきまつを着か

夏の上着に海水浴にいつたり、紫外線を浴びたりすること。

夜寝るとき、冷い寝まきまつを着か

夏の上着に海水浴にいつたり、紫外線を浴びたりすること。

夜寝るとき、冷い寝まきまつを着か

夏の上着に海水浴にいつたり、紫外線を浴びたりすること。

夜寝るとき、冷い寝まきまつを着か