



所進課 役 田久根 松久 阿市 久松 久松 阿市 久松 阿市 久松 阿市 久松 阿市

市議会第二回臨時会

一般會計の決算を承認 特別會計の決算を承認

外、本屠場設置など14議案を可決

市議会第二回臨時会は去る7月18日開会、22日終了したが、29年度の旧阿久根市、旧三笠町の一般會計及び水道特別會計、国民健康保険特別會計の決算並びに旧三笠町の30年度4月1日から9日までの一般、特別會計の決算を承認、公営住宅建設事業、失業対策事業費、教育施設設備費、本屠場の設置などの起債、その他公営住宅の工事請負契約などの議案を原案通り可決した。本臨時会における議案概要は次の通り

29年度 旧阿久根市の

一般會計

旧三笠町29年度一般會計
才入 三五〇九四・三〇三元
才出 三五〇九四・一〇二元
差引 二〇〇・二〇一元

国民特別會計
才入 六〇〇・二六〇元
才出 五八八・八〇〇元
差引 一一一・四六〇元

水道特別會計

30年度繰越金(黒字)
才入 一五〇・七九三三元
才出 一四九・九二七二元
差引 一一一・四六〇元

国民健康保険特別會計

30年度繰越金(黒字)
才入 二五五・二四八元
才出 二五二・四八二元
差引 二二・七六六元

提出された議案

運輸省小港指定申請承認
昭和29年度、30年度旧三笠町一般會計及び国民健康保険特別會計の決算承認について

国保特別會計
才入 一八〇・三三〇元
才出 二九五・七二二元
差引 一一一・四六〇元

阿久根市に引継ぐ
才入 一五〇・七九三三元
才出 一四九・九二七二元
差引 一一一・四六〇元

折口地区中は 三笠中へ 通學區を變更

折口地区は地域的にも、また三笠中へ通學する生徒数は、男子二〇名、女子二〇名、計四〇名であり、折多小学校区の内、折口東、永田下、永田上、中田が折口地区に属する三笠中へ通學する生徒は三笠中へ通學することになり、折多小学校区内、多

田(内田、丸内、大下、陳之尾)駐在区及び大林駐在区の生徒は、従来通り隴川内中学校に通學する。三、筒田駐在区の生徒は従来通り三笠中へ通學する。

折口地区は地域的にも、また三笠中へ通學する生徒数は、男子二〇名、女子二〇名、計四〇名であり、折多小学校区の内、折口東、永田下、永田上、中田が折口地区に属する三笠中へ通學する生徒は三笠中へ通學することになり、折多小学校区内、多

住宅金融公庫が増築を貸付 申込受付期間は 三月二十日まで

住宅金融公庫では大衆の住宅金融の解決をはかるために昨年より新たに既設住宅の増築に対する融資を行っているが、既に第一、第二次の貸付を終了、今回更に第三次の申込み受付を次の要領で行っております。

申込受付期間

昭和三十一年三月二十日まで

増築資金借入要領

一、申込受付期間
昭和三十一年三月二十日まで

二、融資の出来る増築
増築は、増築による住宅部分(居室、押入、床、廊下、倉庫、納戸、廊下)

住宅金融公庫が増築を貸付

住宅金融公庫では大衆の住宅金融の解決をはかるために昨年より新たに既設住宅の増築に対する融資を行っているが、既に第一、第二次の貸付を終了、今回更に第三次の申込み受付を次の要領で行っております。

申込受付期間

昭和三十一年三月二十日まで

増築資金借入要領

一、申込受付期間
昭和三十一年三月二十日まで

二、融資の出来る増築
増築は、増築による住宅部分(居室、押入、床、廊下、倉庫、納戸、廊下)

折口地区中は 三笠中へ 通學區を變更

折口地区は地域的にも、また三笠中へ通學する生徒数は、男子二〇名、女子二〇名、計四〇名であり、折多小学校区の内、折口東、永田下、永田上、中田が折口地区に属する三笠中へ通學する生徒は三笠中へ通學することになり、折多小学校区内、多

阿久根小、中、田代中学校の校舎建築費三三〇万円

阿久根小、中、田代中学校の校舎建築費三三〇万円、阿久根小、中、田代中学校の校舎建築費三三〇万円、阿久根小、中、田代中学校の校舎建築費三三〇万円、阿久根小、中、田代中学校の校舎建築費三三〇万円

みんな胸に「緑の羽根」を

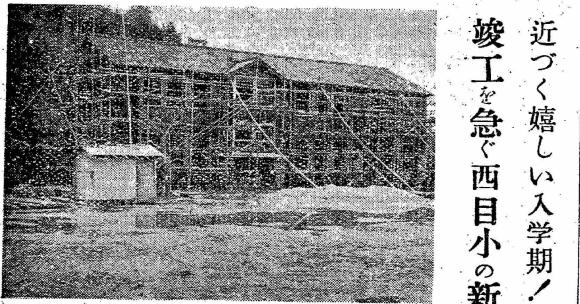
美しい緑の山に囲まれ、山紫水明の国と謳はれて、私たちの国は、戦争のために荒れ果ててしましました。この緑の運動は私達の手に、一日も早く立直らうとする運動です。三月二十日まで、三月二十日まで、三月二十日まで

少年犯罪の60%は窃盗

放逐するな家庭のしつけ 阿久根警察署

竣工を急ぐ西目小の新校舎

近づく嬉しい入学期！ 竣工を急ぐ西目小の新校舎



【西目小学校の旧校舎は明治三十年六月に建築されたもので老朽と白アリのため30年度予算387万円を以て12月中旬富園組が着工、木造二階建一棟160坪(六教室)で四月初旬に竣工の予定】

少年犯罪検挙数

	29年		30年		対 比	
	人員	件数	人員	件数	人員	件数
行害喝盗欺領他違反法反計	5	8	4	1	-5	-8
暴恐強窃詐欺刑交違其令	2	4	1	1	-1	-3
行害喝盗欺領他違反法反計	50	117	50	112	0	-5
暴恐強窃詐欺刑交違其令	1	2	1	4	+1	+3
行害喝盗欺領他違反法反計	1	7	1	10	-1	+9
暴恐強窃詐欺刑交違其令	86	86	68	68	-18	-18
行害喝盗欺領他違反法反計	2	4	3	3	-1	-1
暴恐強窃詐欺刑交違其令	153	233	129	199	-24	-3

總理大臣より表彰

國勢調査で和子さん(倉津)

所得税申告は 3月15日まで

熊本縣下に豚コレラ 病豚の移入に警戒

春先は火災のキケン期

全 國 火災予防運動が始まる

二月二十九日から三月十三日までの三週間、全国一斉に火災予防運動が実施される。三月から四月にかけて例年火災が頻りに発生しているが、冬場の乾燥と低気圧の侵入で火災の発生が多くなると見られており、特に火災の発生しやすい乾物置き場、衣類置き場、などでの注意が必要とされている。この運動期間中は、全国的に火災の発生が減少し、安全な生活を送ることができるように努めよう。

採石業者は通産局長に届が必要

昭和二十六年一月三十一日から採石法が施行され、採石事業の健全な発達を促すことにより、公共の福祉を増進するために採石権の制度が設けられてきた。当市においては、戦災復興、都市計画、土地改良事業など飛躍的に隆盛した土木建築業に附随して採石業もまた盛んになり、市内の石材採取場も相當数に増加している。

しかし、大方の業者は採石権の許可だけで法律の取り扱いは十分と見て、採石事業の健全な発達を促すことにより、公共の福祉を増進するために採石権の制度が設けられてきた。

固定課税台帳の縦覧 3月1日迄

異議申立は三月三十日まで

昭和三十一年度分の固定資産課税台帳の縦覧期間が、三月一日から三十日まで、異議申立は三月三十日までです。

縦覧の期間は、三月一日から三十日まで、午前九時から午後五時までです。

美味い！ 促成トマト

16日に農業高校で初出荷



美味い！ 促成トマト
16日に農業高校で初出荷

阿久根市の有権者数 21,614

基本選挙人名簿の記載人員が確定

今年の12月19日までの各種選挙に使われる基本選挙人名簿の記載人員が、去る12月20日次の通り確定いたしました。

投票区	男	女	計
丸島	957	1,152	2,109
大連	590	727	1,317
波島	792	1,009	1,801
中	470	541	1,011
下	800	986	1,786
本	614	789	1,403
上	371	435	806
中	939	1,061	2,000
下	477	533	1,010
上	282	302	584
下	621	702	1,323
上	347	420	767
下	304	374	678
上	85	114	199
下	712	842	1,554
上	615	685	1,300
下	202	221	423
上	458	515	973
下	259	311	570
合	9,895	11,719	21,614

消したはずは燃えるはず

消したはずは燃えるはず、燃えたはずは消さず、これは火災予防の鉄則である。火災の予防については、防火施設の設置が第一であるが、消火設備の整備も同等に重要である。特に、家庭や職場での防火意識の向上が、火災の発生を防止するために必要である。

阿久根農業高校は、農業普及のため、地元関係機関の協力を得て、促成トマトの生産を行っている。このトマトは、通常のトマトに比べて、収穫が早く、味も良いと評判である。

小型機船底びき網漁業の許可申請について

小型機船底びき網漁業の許可申請は、漁業法に基づき行われる。申請には、漁具の検査と漁師の講習が義務付けられている。また、漁獲物の処理方法についても定められている。

犬には必ず鑑札を

犬には必ず鑑札を付けておくことが法律で定められている。鑑札には、犬の登録番号が刻印されており、これによって犬の所有者が特定できる。また、鑑札には、狂犬病の予防接種の記録も記載されている。

飼育者の皆様へ

飼育者の皆様へ、犬の飼育には責任が伴います。犬の健康と安全を守るためには、適切な飼育方法と定期的な獣医師への相談が必要です。また、散歩時には犬の糞を適切に処理することも求められています。

生活改善は身近に 押入れを考慮しよう!!

生活改善は身近に、押入れを考慮しよう!! 押入れは、衣類や布団を収納するための重要な家具です。押入れの構造や収納方法に注意することで、スペースを有効活用し、生活を快適に過ごすことができます。

市営住宅

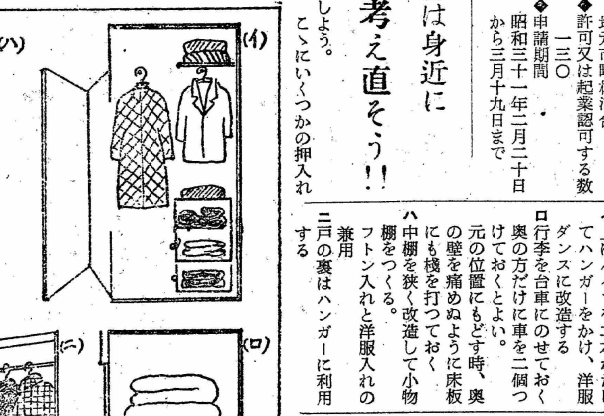
市営住宅の建設が進んでいます。第一種木造住宅は、高松町に4戸、第二種木造住宅は、高松町に4戸、合計8戸です。また、第三種木造住宅は、高松町に4戸、合計12戸です。これらの住宅は、市民の生活の向上と安定を促進するために建設されています。

配給のお知らせ

三月分のお米の配給割合は、内米が九日分、外米が二日分、雑米が四日分、計十五日分です。この外米配給は、米の需給状況を考慮して決定されています。

母子用住宅

母子用住宅の建設が進んでいます。第一種簡易耐火住宅は、高松町に6戸、第二種簡易耐火住宅は、高松町に6戸、合計12戸です。これらの住宅は、母子世帯の生活の安定と向上を促進するために建設されています。



水道修繕の申込みは

水道修繕の申込みは、電話にて行うことができます。電話は、三三二番へかけてください。また、水道現場事務所へ直接の申込みも可能です。水道の正常な利用と生活の安定を確保するために、早めの申込みをお願いします。



市議会第一回定例会

31年度予算審議始まる

一般会計 一億四千三百拾万圓
特別会計 二千六百八拾万圓

健全財政を堅持
市長予算説明の要旨

市民負擔の公平と
利益の平等を

昭和三十一年度阿久根市の台所を決定する第一回定例会は3月12日開会、20日間の会期を以て慎重審議する計となつたが、市長は審議に先立ち、新年度の施政方針を中心とする予算編成の主要を約一時間に亘り、概略次の通り説明した。



顧みまするに三十年四月十日三笠町と合併いたしました。一年、新しい構成員による不慣れや、行進に慣れの相違など行政運営に一抹の不安を感じないではありませんでした。が、大方円満な推移を辿り、巷に不満の声を聞くこともなく、道路の開墾、産業経済の進歩、教育文化の向上、或は

三十一年度も同様の施策に調和し三十二年に引続き、(1)全市民の負担の公平と利益の均等を図り、(2)財政の健全化に意を用い、(3)消耗の経費を抑制し、(4)事業の遂行に必要とする事業費を豊富にする。本職に關し、財政機構を引締めて収支の均衡を保ち、以て四万一千市民の永遠の福祉を以て行なはるべしとあり、(5)同一年度、(6)同一年度の御補助と御協力をいねこの次第であります。

一般会計

Table with financial data for the general account, including items like '一般会計', '特別会計', and '国庫支出金'.

財政規模を引締め
收支の均衡を保つ

才入
才入の構成割合は学校教育建設計上見合せや災害土木事業の減少などで国庫支出金、市債が減少し市税及び地方交付金を主とする一般財源が七〇%を占め、国、県支出金、市債、交付金等の特別財源が三〇%である。

才入

才入の構成割合は学校教育建設計上見合せや災害土木事業の減少などで国庫支出金、市債が減少し市税及び地方交付金を主とする一般財源が七〇%を占め、国、県支出金、市債、交付金等の特別財源が三〇%である。

才出

才出
才出の構成割合は学校教育建設計上見合せや災害土木事業の減少などで国庫支出金、市債が減少し市税及び地方交付金を主とする一般財源が七〇%を占め、国、県支出金、市債、交付金等の特別財源が三〇%である。

市債

市債
昭和三十一年度、公債買戻収入約五〇万圓、土地売却収入約五〇万圓の他、配当金収入などである。

税金

税金
前年度と同様現年度分は前年度に對して約九四・五%、五〇・五六七九二五圓を計上した。これは算上総額の三五・二九%となつて、前年度より一・七%の増減である。

地方交付税

地方交付税
昭和三十一年度、地方交付税は前年度に對して約九四・五%、五〇・五六七九二五圓を計上した。これは算上総額の三五・二九%となつて、前年度より一・七%の増減である。

市役所費

市役所費
昭和三十一年度、市役所費は前年度に對して約九四・五%、五〇・五六七九二五圓を計上した。これは算上総額の三五・二九%となつて、前年度より一・七%の増減である。

教育費

教育費
昭和三十一年度、教育費は前年度に對して約九四・五%、五〇・五六七九二五圓を計上した。これは算上総額の三五・二九%となつて、前年度より一・七%の増減である。

社会及労働施設費

社会及労働施設費
昭和三十一年度、社会及労働施設費は前年度に對して約九四・五%、五〇・五六七九二五圓を計上した。これは算上総額の三五・二九%となつて、前年度より一・七%の増減である。

衛生費

衛生費
昭和三十一年度、衛生費は前年度に對して約九四・五%、五〇・五六七九二五圓を計上した。これは算上総額の三五・二九%となつて、前年度より一・七%の増減である。

公債費

公債費
昭和三十一年度、公債費は前年度に對して約九四・五%、五〇・五六七九二五圓を計上した。これは算上総額の三五・二九%となつて、前年度より一・七%の増減である。

諸支出金

諸支出金
昭和三十一年度、諸支出金は前年度に對して約九四・五%、五〇・五六七九二五圓を計上した。これは算上総額の三五・二九%となつて、前年度より一・七%の増減である。

備費

備費
昭和三十一年度、備費は前年度に對して約九四・五%、五〇・五六七九二五圓を計上した。これは算上総額の三五・二九%となつて、前年度より一・七%の増減である。

事業経費を豊富に

事業経費を豊富に
昭和三十一年度、事業経費は前年度に對して約九四・五%、五〇・五六七九二五圓を計上した。これは算上総額の三五・二九%となつて、前年度より一・七%の増減である。



昭和三十一年度、昭和三十二年に引続き、(1)全市民の負担の公平と利益の均等を図り、(2)財政の健全化に意を用い、(3)消耗の経費を抑制し、(4)事業の遂行に必要とする事業費を豊富にする。

昭和三十一年度、昭和三十二年に引続き、(1)全市民の負担の公平と利益の均等を図り、(2)財政の健全化に意を用い、(3)消耗の経費を抑制し、(4)事業の遂行に必要とする事業費を豊富にする。

昭和三十一年度、昭和三十二年に引続き、(1)全市民の負担の公平と利益の均等を図り、(2)財政の健全化に意を用い、(3)消耗の経費を抑制し、(4)事業の遂行に必要とする事業費を豊富にする。

水道特別会計

水道特別会計は経常経費に佐鶴地区の延長工事を含んだ水道勘定が、二二九八八〇〇円、臨時勘定の簡易水道建設費、六九三〇〇〇円、合計一九〇五二、八〇〇円であり、上水道勘定は二二九八八〇〇円のうち五三六〇〇〇円は左高地区の拡張工事であり、その他の六七五九、八一〇円が現在の事業の経常費で、事務所費一、二〇六、九四四円、事業費二、三三八、八四六円、公債費三、五八八、四四六円、その他四二、五三三円であり、才入は佐鶴地区の拡張工事費はすべて市債によることその他の経常費は公営企業収入及水道使用料を充当しました。

国民健康保険特別会計

国民健康保険は国の指導方針に基づき予算の編成を事業勘定として、四、八〇三、〇〇〇円、施設勘定二、四三三、〇〇〇円、計七、二三六、〇〇〇円であり、事業勘定は、市役所費一、二〇〇万円、保険給付費二、九七〇万円、保険施設費一、四四〇万円、職員費一、〇〇〇万円、公債費一、七〇〇万円、請支出金二、七〇〇万円を計上して、これらで国民健康保険の中核をなす医療給付は相当制限されてい

事業勘定

市役所費一、二〇〇万円、保険給付費二、九七〇万円、保険施設費一、四四〇万円、職員費一、〇〇〇万円、公債費一、七〇〇万円、請支出金二、七〇〇万円を計上して、これらで国民健康保険の中核をなす医療給付は相当制限されてい

恵まれぬ友に洋服贈る!!

恵まれぬ友に洋服贈る!! 恵まれぬ友に洋服贈る!! 恵まれぬ友に洋服贈る!! 恵まれぬ友に洋服贈る!! 恵まれぬ友に洋服贈る!!

佐鶴の明るい話題

佐鶴の明るい話題 佐鶴の明るい話題 佐鶴の明るい話題 佐鶴の明るい話題 佐鶴の明るい話題

恩給特別会計

恩給特別会計は本年度から新たに創設した会計であり、本市の職員は戦後の採用が殆んどであり、現在では恩給費の支出は少ないと見られますが、10年乃至15年後には相当多額の恩給費の支出が予想されるので、恩給費の支出が一般会計に付する目的であり、極力直営衛生に主力をおき、市民の負担を軽減し、恩給の減額を計って行きたいと思っております。

御存じですか

御存じですか 御存じですか 御存じですか 御存じですか 御存じですか

新しい医療分業制度

新しい医療分業制度 新しい医療分業制度 新しい医療分業制度 新しい医療分業制度 新しい医療分業制度

御願

御願 御願 御願 御願 御願

市商工業会の感謝店会

市商工業会の感謝店会 市商工業会の感謝店会 市商工業会の感謝店会 市商工業会の感謝店会 市商工業会の感謝店会

親しみと信頼をお客に!

親しみと信頼をお客に! 親しみと信頼をお客に! 親しみと信頼をお客に! 親しみと信頼をお客に! 親しみと信頼をお客に!

便利に恩給の振替預入制度

便利に恩給の振替預入制度 便利に恩給の振替預入制度 便利に恩給の振替預入制度 便利に恩給の振替預入制度 便利に恩給の振替預入制度

自動的に貴方の貯金に

自動的に貴方の貯金に 自動的に貴方の貯金に 自動的に貴方の貯金に 自動的に貴方の貯金に 自動的に貴方の貯金に



着々進む折多土地改良事業

着々進む折多土地改良事業 総工事費8220万円、延長2500米。折多土地改良事業は、折多川沿いの土地改良事業で、総工事費8220万円、延長2500米、現在進行中の事業です。

市役所は皆さんのもの

市役所は皆さんのもの 市役所は皆さんのもの 市役所は皆さんのもの 市役所は皆さんのもの 市役所は皆さんのもの

小がく一年生のみなさん

小がく一年生のみなさん 小がく一年生のみなさん 小がく一年生のみなさん 小がく一年生のみなさん 小がく一年生のみなさん

お子さんによんであげて下さい

お子さんによんであげて下さい お子さんによんであげて下さい お子さんによんであげて下さい お子さんによんであげて下さい お子さんによんであげて下さい

昭和三十一年度第一次の陸海空自衛官募集始まる

昭和三十一年度第一次の陸海空自衛官募集始まる 採用人員 陸上9000名 海上700名 航空200名 受付期間 3月20日～4月16日まで 試験期日 4月25日～5月7日まで