



所進課 田松 久松 市田 松市 役市調 久松 阿市調 久松 所人集 阿市調 久松 発行編 阿市調 久松 TEL(代表) 140

港根阿久の脈勢

本年は更に内港南の岸壁を擴充

合併により新市政の建設計画は着々と推進されつつあるが、市勢伸張の中心となるものは北唯一の天然の良港として重要な性をもつ阿久根港の繁栄である。

貿易港として古い歴史を有する阿久根港は昭和十二年の修築工事も八分通り完成し、製氷工場を始め造船所、鉄工所、給油所、給水所、魚市場などの施設も完備し、地の利を得て漁港、商港としての態勢を整え、定期航路、観光ルートの基地として、貨客の集散地を呈し、漁商船の出入は盛況を極めている。

特に当港の位置が避難港に最適であり、台風時には地区外船船で、ばいとなり、現在の第二種漁港から第四種漁港に格上陳情中である。

現在着々と進められている外港の整備、内港のゆんせつ、岸壁工事と相俟つて港の持つ重要度は益々増大し、30年度における鮮魚の水揚げ、水産物の取引と移出入貨物、船客等の動態と港の修築現況は概ね次のとおりである。

漁港あくね

漁業関係で直接生計を立てている人は約六千人に達し

阿久根港を常時規模とする漁船総数は三〇三隻、季節的に加えると五二四隻の鮮魚水揚げ推定量は約二八〇万貫(地元漁船二二〇万貫、外來船六一〇万貫)金額にして約二億一千五百万円、牛乳、鰯島方面より水産加工品は約三三〇万貫に及んでいる。

尚市内の漁家数一二三二戸(漁家人口六八三二人)漁業関係で直接生計を立てている人は約六千人に達し、間接的には市内商工業者の約四分の一に達している。この漁業の盛衰は直に市勢の発展に繋がっている。

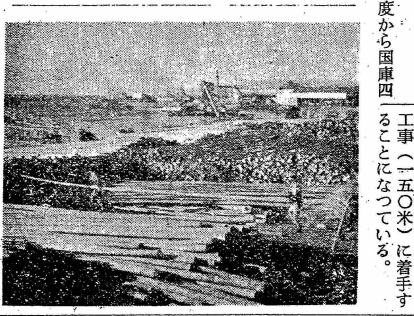
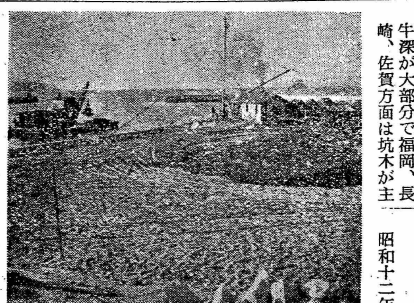
市も地元漁民も漁業の振興に取組み、築港など沿岸漁業対策や遠洋漁業の切替策など力を入れているが、尚当面の幾多の困難が山積している。

港の修築状況

一、移出入貨物
移出されるものは食糧、油類、薬品、セメント、鉄材及び金鋼製品、肥料、木材類、その他雜貨類でその仕向先は長島、鰯島、牛深が大部分で福岡、長崎、佐賀方面は坂木が主である。30年度の移出額は五七六〇〇噸となつて、前年度に比し約一割増加している。

二、移出入貨物
移出されるものは食糧、油類、薬品、セメント、鉄材及び金鋼製品、肥料、木材類、その他雜貨類でその仕向先は長島、鰯島、牛深が大部分で福岡、長崎、佐賀方面は坂木が主である。30年度の移出額は五七六〇〇噸となつて、前年度に比し約一割増加している。

三、地元元負担三割の割で五五二万円を以て興営事業として始まり、以来十七年間(昭和二十年は中止)継続事業として修築工事費一億一千六百万円が投じられ、(内地元負担三五〇万円)内港の岸壁、護岸も一応整備され、外港の防波堤も完成、目下三十年度事業分として外港岸壁一八〇メートルの整備中、内港三万九千三百平方メートルのうち、二三、三七三平方メートルのみをせつ作業に最後の追ひををかけているが、更に本年度は内港南側(田野野粉工場地)の岸壁工事(一五〇米)に着手することになっている。



(写真上は外港の整備工事、下は波止場に集積された竹材)

地区で市政懇談会

協本で市政懇談会

市では例年市政懇談会をひらき、直接の意見を交えて市政の発展をよく知つていただく、市民の要望を身近に聞き、これを行政面に反映させるための機会を設けてきたが、本年は合併後における市政の最速をはかる意味、社会教育の充実、農繁期に臨本地区に対し二月六日、一週間の七カ所を懇談会を実施した。

農繁期のため出席が鈍く、市民の要望を身近に聞き、これを行政面に反映させるための機会を設けてきたが、本年は合併後における市政の最速をはかる意味、社会教育の充実、農繁期に臨本地区に対し二月六日、一週間の七カ所を懇談会を実施した。

黒之浜線の増設

合併により通勤者やその他バス利用者が増加したため、昨年五月バス増設ダイヤ改正で五カ所を南園交差点に折衝した結果、これが認められて一応地元民の不便は緩和されたが、その後市職員の調査の上、これに對策を検討し、右の実情を直接面談し、右の結果を以て増設の方針を決定した。

市職員により便の増設を調査の上、これに對策を検討し、右の実情を直接面談し、右の結果を以て増設の方針を決定した。

江内線の運行開始

江内線運行開始について、昨年五月申請の際、会社より本線は待避線を作れば許可になるとのことだったが、市の方でもこれに協力した。市では直ちに地元民と協力、昨年九月末待避線を作り認可をまつたが、未だ運行をみないため、その認可の件について鹿兒島陸運事務所を訪問したところ、本件については昨年七月十七日付で県の同意書をつけて会社から運輸省へ認可申請書を出したところ書類不備のため返戻されたので再調査等のため日時を要し本年一月中旬完全な書類の認可の件について鹿兒島陸運事務所を訪問したところ、本件については昨年七月十七日付で県の同意書をつけて会社から運輸省へ認可申請書を出したところ書類不備のため返戻されたので再調査等のため日時を要し本年一月中旬完全な書類

南園バス

黒之浜線の運行開始と

黒之浜線の運行開始と、江内線の運行開始と、江内線の運行開始について、昨年五月申請の際、会社より本線は待避線を作れば許可になるとのことだったが、市の方でもこれに協力した。市では直ちに地元民と協力、昨年九月末待避線を作り認可をまつたが、未だ運行をみないため、その認可の件について鹿兒島陸運事務所を訪問したところ、本件については昨年七月十七日付で県の同意書をつけて会社から運輸省へ認可申請書を出したところ書類不備のため返戻されたので再調査等のため日時を要し本年一月中旬完全な書類

会社側民の要請に確約

会社側民の要請に確約、江内線の運行開始について、昨年五月申請の際、会社より本線は待避線を作れば許可になるとのことだったが、市の方でもこれに協力した。市では直ちに地元民と協力、昨年九月末待避線を作り認可をまつたが、未だ運行をみないため、その認可の件について鹿兒島陸運事務所を訪問したところ、本件については昨年七月十七日付で県の同意書をつけて会社から運輸省へ認可申請書を出したところ書類不備のため返戻されたので再調査等のため日時を要し本年一月中旬完全な書類

近づく入学シーズン

今年四月新入小学一年生が、指折り数えられ、入学の準備がすすんでいく。家庭でも何となく心算をくわえて、入学の準備がすすんでいく。家庭でも何となく心算をくわえて、入学の準備がすすんでいく。家庭でも何となく心算をくわえて、入学の準備がすすんでいく。

可愛い子供さんの「しつけ」はこうして

「しつけ」はこうして、可愛らしい子供さんのしつけ方。今年四月新入小学一年生が、指折り数えられ、入学の準備がすすんでいく。家庭でも何となく心算をくわえて、入学の準備がすすんでいく。家庭でも何となく心算をくわえて、入学の準備がすすんでいく。

「小作料」の最高決定

「小作料」の最高決定、農地の小作料は従来、田一畝あたり六〇〇円といわれてきたが、新制度により、最高決定された。農地の小作料は従来、田一畝あたり六〇〇円といわれてきたが、新制度により、最高決定された。

新制度による

新制度による、農地の小作料は従来、田一畝あたり六〇〇円といわれてきたが、新制度により、最高決定された。農地の小作料は従来、田一畝あたり六〇〇円といわれてきたが、新制度により、最高決定された。

各小学校新入児童数

阿久根小学校	三四三名
大川小学校	一八三名
山下小学校	一〇四名
西小学校	一三名
尾崎小学校	五二名
尾崎小学校	五八名
尾崎小学校	三七名
折多小学校	九〇名
折多小学校	九〇名
折多小学校	一四名
折多小学校	二三名
折多小学校	二三名

ひき逃げ待った

ひき逃げ待った、二月から自動車は「自動車損害賠償責任保険証明書」を持たないと走れなくなるとのこと。ひき逃げ待った、二月から自動車は「自動車損害賠償責任保険証明書」を持たないと走れなくなるとのこと。

昭和31年度 市縣民税の算出方法

市縣民税は今年から市税條例を適用

昭和31年度市縣民税の算出方法... 市縣民税は今年から市税條例を適用...

市縣民税の課税

市縣民税は毎年申書の通り... 市縣民税の課税... 市縣民税は毎年申書の通り...

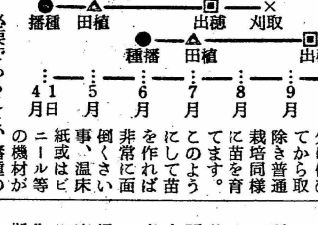
Table with columns for tax categories and rates. Title: (市縣民税所得割算定基準表)

固定資産税の課税基準

土地、家屋及び償却資産... 固定資産税の課税基準... 土地、家屋及び償却資産...

農業 (農)

普通栽培と早期栽培... 早期栽培の實際... 普通栽培と早期栽培...



普通栽培と早期栽培... 普通栽培と早期栽培の比較...

多収の早期栽培

稲風の被害を受けぬ稲作... 多収の早期栽培... 稲風の被害を受けぬ稲作...

縣青年産業体験発表大会

市代表 桐野下 大野さんが堂々一位で全國大会へ... 縣青年産業体験発表大会...



(写真は仔豚に親しむ大野さん)

市人口の動き

Table showing population statistics for various areas like 城岡、御嶺、大宮等.

阿久根市奨学生採用について

阿久根市奨学生採用について... 阿久根市奨学生採用について...

受胎希望者へ

受胎希望者へ... 受胎希望者へ... 受胎希望者へ...

山林原野の火入れには必ず届出を! 恐い山火事を防止

Various notices and small advertisements at the bottom of the page.