

阿久根市新建設計画

基本は強化される行財政力を活用し 市民の福祉、市勢の伸展を目標に

合併しようとする阿久根市と、合併後阿久根市が協定による合併後の必要な建設計画を樹て、あらかじめ知事の見解を聴いた上で、その建設計画を議決することになった。この建設計画を樹てるために、合併促進協議会を以て、合併促進協議会を構成し、慎重に今後の建設計画を練つたのである。その成案を得て、知事の意見も聴き、去る四月九日阿久根三笠の両議会で之を議決したが、新建設計画の基本方針は組織と運営の合理化、愚れた環境並びに資源の開發活用によつて、四万一千市民の福祉増進、市勢の伸展を期するよう行政執行元締の府となる市の整備、消防の充實

三笠支所の業務内容は

- 一、戸籍、住民登録に関する事務
- 二、配給に関する事務
- 三、証明に関する事務
- 四、福祉に関する事務
- 五、市税その他の証明、手数料の徴収事務
- 六、三笠町が実施してきた国民健康保険の事務

知事、縣議の選挙得票

- 知事選挙、市全域の得票数
- 一、三〇票 小坂輝美
 - 二、二〇票 萩原三
 - 三、一〇票 木原友治
 - 四、一〇票 伊藤信夫
 - 五、一〇票 山本泰蔵
 - 六、一〇票 御幸吉

主食配給店を變更したい方へ!

毎年五月と十一月の一回だけ主食配給店に變更したい方へ! ついての登録變更が認められてあります。御希望の方は次の日時に印鑑と食糧通帳を持参し、市配給係に届け出下さい。

日時 5月10日、12日まで

場所 大川出張所 大川校區 三笠支所 臨本地區 市役所 市内全域

特に臨本地区の方々へ 諸証明料、手数料は

國が法律によつて政治を執つていると同様、各市町村も法や規則を基礎にして、それぞれたつての政令を定めて行政執行にあつてゐるものであります。合併によつて三笠町の條例は自然消滅し、臨本地区も阿久根市條例を適用することになります。そこで先づ皆さん方に最も身近な問題である手数料條例及び規則の披示し御知らせ致します。

尚この條例は市民平等の便宜を受けると云ふ立法精神のもとに定められたものであります。その殆んどが受益の代償と考へて御協力願ひます。

項目	単位	金額
出生證明書交付手数料	一枚	三〇圓
戸籍謄本下附手数料	一枚	五〇圓
主要食糧小賣業者に対する購入割記入手数料	一件	一〇〇圓
印鑑登録及び証明手数料	一件	四〇圓
公課資産の証明手数料	一件	四〇圓
土地建物に関する手数料	一件	四〇圓
公簿の閲覧手数料	一回	三〇圓
圖面の閲覧手数料	一回	四〇圓
圖面の謄抄本下附手数料	一件	八〇圓
山林原野宅地その他境界踏査又は測量に要する手数料一ヶ所	一ヶ所	三〇〇圓
その他の各種証明手数料		四〇圓

春の仔牛せり市

4月13日午前11時より市家畜市場にて

項目	最高	最低	平均
春の仔牛セリ市	一六〇圓	一〇〇圓	一三〇圓
出場頭数	一〇三頭		
出場頭数	一〇三頭		
出場頭数	一〇三頭		

定期予防接種を

接種区域	実施場所	一回	二回	三回	接種検査
新町、上野	阿久根小学校	5月10日	5月17日	5月24日	5月24日
高松、西	西村集会所	5月10日	5月17日	5月24日	5月24日
赤松、下	三笠中学校	5月10日	5月17日	5月24日	5月24日
波野、下	三笠中学校	5月10日	5月17日	5月24日	5月24日
波野、上	阿久根中学校	5月10日	5月17日	5月24日	5月24日
阿久根、中	阿久根中学校	5月10日	5月17日	5月24日	5月24日
尾崎、中	尾崎小学校	5月10日	5月17日	5月24日	5月24日
尾崎、下	尾崎小学校	5月10日	5月17日	5月24日	5月24日
尾崎、上	尾崎小学校	5月10日	5月17日	5月24日	5月24日
尾崎、中	尾崎小学校	5月10日	5月17日	5月24日	5月24日
尾崎、下	尾崎小学校	5月10日	5月17日	5月24日	5月24日
尾崎、上	尾崎小学校	5月10日	5月17日	5月24日	5月24日
尾崎、中	尾崎小学校	5月10日	5月17日	5月24日	5月24日
尾崎、下	尾崎小学校	5月10日	5月17日	5月24日	5月24日
尾崎、上	尾崎小学校	5月10日	5月17日	5月24日	5月24日
尾崎、中	尾崎小学校	5月10日	5月17日	5月24日	5月24日
尾崎、下	尾崎小学校	5月10日	5月17日	5月24日	5月24日
尾崎、上	尾崎小学校	5月10日	5月17日	5月24日	5月24日
尾崎、中	尾崎小学校	5月10日	5月17日	5月24日	5月24日
尾崎、下	尾崎小学校	5月10日	5月17日	5月24日	5月24日
尾崎、上	尾崎小学校	5月10日	5月17日	5月24日	5月24日
尾崎、中	尾崎小学校	5月10日	5月17日	5月24日	5月24日
尾崎、下	尾崎小学校	5月10日	5月17日	5月24日	5月24日
尾崎、上	尾崎小学校	5月10日	5月17日	5月24日	5月24日
尾崎、中	尾崎小学校	5月10日	5月17日	5月24日	5月24日
尾崎、下	尾崎小学校	5月10日	5月17日	5月24日	5月24日
尾崎、上	尾崎小学校	5月10日	5月17日	5月24日	5月24日
尾崎、中	尾崎小学校	5月10日	5月17日	5月24日	5月24日
尾崎、下	尾崎小学校	5月10日	5月17日	5月24日	5月24日
尾崎、上	尾崎小学校	5月10日	5月17日	5月24日	5月24日
尾崎、中	尾崎小学校	5月10日	5月17日	5月24日	5月24日
尾崎、下	尾崎小学校	5月10日	5月17日	5月24日	5月24日
尾崎、上	尾崎小学校	5月10日	5月17日	5月24日	5月24日
尾崎、中	尾崎小学校	5月10日	5月17日	5月24日	5月24日
尾崎、下	尾崎小学校	5月10日	5月17日	5月24日	5月24日
尾崎、上	尾崎小学校	5月10日	5月17日	5月24日	5月24日
尾崎、中	尾崎小学校	5月10日	5月17日	5月24日	5月24日
尾崎、下	尾崎小学校	5月10日	5月17日	5月24日	5月24日
尾崎、上	尾崎小学校	5月10日	5月17日	5月24日	5月24日
尾崎、中	尾崎小学校	5月10日	5月17日	5月24日	5月24日
尾崎、下	尾崎小学校	5月10日	5月17日	5月24日	5月24日
尾崎、上	尾崎小学校	5月10日	5月17日	5月24日	5月24日
尾崎、中	尾崎小学校	5月10日	5月17日	5月24日	5月24日
尾崎、下	尾崎小学校	5月10日	5月17日	5月24日	5月24日
尾崎、上	尾崎小学校	5月10日	5月17日	5月24日	5月24日
尾崎、中	尾崎小学校	5月10日	5月17日	5月24日	5月24日
尾崎、下	尾崎小学校	5月10日	5月17日	5月24日	5月24日
尾崎、上	尾崎小学校	5月10日	5月17日	5月24日	5月24日
尾崎、中	尾崎小学校	5月10日	5月17日	5月24日	5月24日
尾崎、下	尾崎小学校	5月10日	5月17日	5月24日	5月24日
尾崎、上	尾崎小学校	5月10日	5月17日	5月24日	5月24日
尾崎、中	尾崎小学校	5月10日	5月17日	5月24日	5月24日
尾崎、下	尾崎小学校	5月10日	5月17日	5月24日	5月24日
尾崎、上	尾崎小学校	5月10日	5月17日	5月24日	5月24日
尾崎、中	尾崎小学校	5月10日	5月17日	5月24日	5月24日
尾崎、下	尾崎小学校	5月10日	5月17日	5月24日	5月24日
尾崎、上	尾崎小学校	5月10日	5月17日	5月24日	5月24日
尾崎、中	尾崎小学校	5月10日	5月17日	5月24日	5月24日
尾崎、下	尾崎小学校	5月10日	5月17日	5月24日	5月24日
尾崎、上	尾崎小学校	5月10日	5月17日	5月24日	5月24日
尾崎、中	尾崎小学校	5月10日	5月17日	5月24日	5月24日
尾崎、下	尾崎小学校	5月10日	5月17日	5月24日	5月24日
尾崎、上	尾崎小学校	5月10日	5月17日	5月24日	5月24日
尾崎、中	尾崎小学校	5月10日	5月17日	5月24日	5月24日
尾崎、下	尾崎小学校	5月10日	5月17日	5月24日	5月24日
尾崎、上	尾崎小学校	5月10日	5月17日	5月24日	5月24日
尾崎、中	尾崎小学校	5月10日	5月17日	5月24日	5月24日
尾崎、下	尾崎小学校	5月10日	5月17日	5月24日	5月24日
尾崎、上	尾崎小学校	5月10日	5月17日	5月24日	5月24日
尾崎、中	尾崎小学校	5月10日	5月17日	5月24日	5月24日
尾崎、下	尾崎小学校	5月10日	5月17日	5月24日	5月24日
尾崎、上	尾崎小学校	5月10日	5月17日	5月24日	5月24日
尾崎、中	尾崎小学校	5月10日	5月17日	5月24日	5月24日
尾崎、下	尾崎小学校	5月10日	5月17日	5月24日	5月24日
尾崎、上	尾崎小学校	5月10日	5月17日	5月24日	5月24日
尾崎、中	尾崎小学校	5月10日	5月17日	5月24日	5月24日
尾崎、下	尾崎小学校	5月10日	5月17日	5月24日	5月24日
尾崎、上	尾崎小学校	5月10日	5月17日	5月24日	5月24日
尾崎、中	尾崎小学校	5月10日	5月17日	5月24日	5月24日
尾崎、下	尾崎小学校	5月10日	5月17日	5月24日	5月24日
尾崎、上	尾崎小学校	5月10日	5月17日	5月24日	5月24日
尾崎、中	尾崎小学校	5月10日	5月17日	5月24日	5月24日
尾崎、下	尾崎小学校	5月10日	5月17日	5月24日	5月24日
尾崎、上	尾崎小学校	5月10日	5月17日	5月24日	5月24日
尾崎、中	尾崎小学校	5月10日	5月17日	5月24日	5月24日
尾崎、下	尾崎小学校	5月10日	5月17日	5月24日	5月24日
尾崎、上	尾崎小学校	5月10日	5月17日	5月24日	5月24日
尾崎、中	尾崎小学校	5月10日	5月17日	5月24日	5月24日
尾崎、下	尾崎小学校	5月10日	5月17日	5月24日	5月24日
尾崎、上	尾崎小学校	5月10日	5月17日	5月24日	5月24日
尾崎、中	尾崎小学校	5月10日	5月17日	5月24日	5月24日
尾崎、下	尾崎小学校	5月10日	5月17日	5月24日	5月24日
尾崎、上	尾崎小学校	5月10日	5月17日	5月24日	5月24日
尾崎、中	尾崎小学校	5月10日	5月17日	5月24日	5月24日
尾崎、下	尾崎小学校	5月10日	5月17日	5月24日	5月24日
尾崎、上	尾崎小学校	5月10日	5月17日	5月24日	5月24日
尾崎、中	尾崎小学校	5月10日	5月17日	5月24日	5月24日
尾崎、下	尾崎小学校	5月10日	5月17日	5月24日	5月24日
尾崎、上	尾崎小学校	5月10日	5月17日	5月24日	5月24日
尾崎、中	尾崎小学校	5月10日	5月17日	5月24日	5月24日
尾崎、下	尾崎小学校	5月10日	5月17日	5月24日	5月24日
尾崎、上	尾崎小学校	5月10日	5月17日	5月24日	5月24日
尾崎、中	尾崎小学校	5月10日	5月17日	5月24日	5月24日
尾崎、下	尾崎小学校	5月10日	5月17日	5月24日	5月24日
尾崎、上	尾崎小学校	5月10日	5月17日	5月24日	5月24日
尾崎、中	尾崎小学校	5月10日	5月17日	5月24日	5月24日
尾崎、下	尾崎小学校	5月10日	5月17日	5月24日	5月24日
尾崎、上	尾崎小学校	5月10日	5月17日	5月24日	5月24日
尾崎、中	尾崎小学校	5月10日	5月17日	5月24日	5月24日
尾崎、下	尾崎小学校	5月10日	5月17日	5月24日	5月24日
尾崎、上	尾崎小学校	5月10日	5月17日	5月24日	5月24日
尾崎、中	尾崎小学校	5月10日	5月17日	5月24日	5月24日
尾崎、下	尾崎小学校	5月10日	5月17日	5月24日	5月24日
尾崎、上	尾崎小学校	5月10日	5月17日	5月24日	5月24日
尾崎、中	尾崎小学校	5月10日	5月17日	5月24日	5月24日
尾崎、下	尾崎小学校	5月10日	5月17日	5月24日	5月24日
尾崎、上	尾崎小学校	5月10日	5月17日	5月24日	5月24日
尾崎、中	尾崎小学校	5月10日	5月17日	5月24日	5月24日
尾崎、下	尾崎小学校	5月10日	5月17日	5月24日	5月24日
尾崎、上	尾崎小学校	5月10日	5月17日	5月24日	5月24日
尾崎、中	尾崎小学校	5月10日	5月17日	5月24日	5月24日
尾崎、下	尾崎小学校	5月10日	5月17日	5月24日	5月24日
尾崎、上	尾崎小学校	5月10日	5月17日	5月24日	5月24日
尾崎、中	尾崎小学校	5月10日	5月17日	5月24日	5月24日
尾崎、下	尾崎小学校	5月10日	5月17日	5月24日	5月24日
尾崎、上	尾崎小学校	5月10日	5月17日	5月24日	5月24日
尾崎、中	尾崎小学校	5月10日	5月17日	5月24日	5月24日
尾崎、下	尾崎小学校	5月10日	5月17日	5月24日	5月24日
尾崎、上	尾崎小学校	5月10日	5月17日	5月24日	5月24日
尾崎、中	尾崎小学校	5月10日	5月17日	5月24日	5月24日
尾崎、下	尾崎小学校	5月10日	5月17日	5月24日	5月24日
尾崎、上	尾崎小学校	5月10日	5月17日	5月24日	5月24日
尾崎、中	尾崎小学校	5月10日	5月17日	5月24日	5月24日
尾崎、下	尾崎小学校	5月10日	5月17日	5月24日	5月24日
尾崎、上	尾崎小学校	5月10日	5月17日	5月24日	5月24日
尾崎、中	尾崎小学校	5月10日	5月17日	5月24日	5月24日
尾崎、下	尾崎小学校	5月10日	5月17日	5月24日	5月24日
尾崎、上	尾崎小学校	5月10日	5月17日	5月24日	5月24日
尾崎、中	尾崎小学校	5月10日	5月17日	5月24日	5月24日
尾崎、下	尾崎小学校	5月10日	5月17日	5月24日	5月24日
尾崎、上	尾崎小学校	5月10日	5月17日	5月24日	5月24日
尾崎、中	尾崎小学校	5月10日	5月17日	5月24日	5月24日
尾崎、下	尾崎小学校	5月10日	5月17日	5月24日	5月24日
尾崎、上	尾崎小学校	5月10日	5月17日	5月24日	5月24日
尾崎、中	尾崎小学校	5月10日	5月17日	5月24日	5月24日
尾崎、下	尾崎小学校	5月10日	5月17日	5月24日	5月24日
尾崎、上	尾崎小学校	5月10日	5月17日	5月24日	5月24日
尾崎、中	尾崎小学校	5月1			



發行所 役所 阿久根市 (TEL) 24-140-237

就任に當り市民の皆様へ

市長 松田 進



このたびは市民皆様方の御支持により市長に當選させていただきました。...

私には今日まで、市民各位の絶大なる愛市への御努力と御協力により幾多の困難を克服して参りました。...

かねて奉仕と犠牲の美徳をいかに發揮し、益々市勢発展への基盤を建設し以て阿久根市の確立に一層の拍車をかけられん事を強く切望してやみません。...

尚今後の市政に對する抱負については後日当初予算編成の機会に詳しく申述べることとし、最後に市民各位の御健康と御多幸を祈念し、私の就任の御挨拶と致します。

改選後の初議會 市長は牧内議員 副議長に浜上議員 議長は牧内議員 副議長に浜上議員

市議會の構成整う 議長は牧内議員 副議長に浜上議員

市議會の構成整う 議長は牧内議員 副議長に浜上議員

市議會の構成整う 議長は牧内議員 副議長に浜上議員

市議會の構成整う 議長は牧内議員 副議長に浜上議員

市議會の構成整う 議長は牧内議員 副議長に浜上議員

市議會の構成整う

選挙直後の議會政治の空白をさけ、早急に議會の陣容を整える必要から改選後初めての市議會が八日開かれた。

議長は牧内議員 副議長に浜上議員

議長は牧内議員 副議長に浜上議員

議長は牧内議員 副議長に浜上議員

議長は牧内議員 副議長に浜上議員

議長は牧内議員 副議長に浜上議員

市議會の構成整う 議長は牧内議員 副議長に浜上議員

市議會の構成整う 議長は牧内議員 副議長に浜上議員

市議會の構成整う 議長は牧内議員 副議長に浜上議員

市議會の構成整う 議長は牧内議員 副議長に浜上議員

市議會の構成整う 議長は牧内議員 副議長に浜上議員

市議會の構成整う 議長は牧内議員 副議長に浜上議員

合併後の新阿久根市展望

人を知り、人に知られることが社會生活を営む上に最も大事なことであると同様、地域的にも相互間の色々々を知ること、即ち市の姿をよく知ることは市民生活の上にも最も肝要なことであると思ふべきです。

合併後の新阿久根市を統計の窓から展望してみませう

合併後の新阿久根市を統計の窓から展望してみませう

合併後の新阿久根市を統計の窓から展望してみませう

合併後の新阿久根市を統計の窓から展望してみませう

郷土の近代行政史

明治5年、行政改革で波留村、山下村、西内村、赤瀬川村、折戸村、多田村を以て阿久根郷と稱す。

明治13年阿久根郷と稱す

明治17年阿久根郷と稱す

明治22年阿久根郷と稱す

明治22年阿久根郷と稱す

現在の人口と面積

常任人口(五月一日) 男 2,626人 女 2,323人

支所 二箇所 面積 三三、六〇〇方呎

地域別面積と

地域別面積と

地域別面積と



(市役所本廳)

人口の概数

大字折口	人口	一、二〇〇
大字西目	人口	二、八〇〇
大字山下	人口	四、八〇〇
大字山	人口	三、五〇〇
大字大川	人口	三、七〇〇
大字鶴川内	人口	一、五〇〇
大字赤瀬川	人口	二、〇〇〇
大字多田	人口	六、〇〇〇
大字人口	合計	一、〇〇〇

誤字訂正と御詫び 五月五日発行の記事中一頁市議員得票を一部誤載してありますので次の通り訂正し御詫び致します。

春季交通事故防止運動

線返すまい! 悲惨な交通事故 昨年度に於て全国「吾子の無惨な姿をなで交通事故のため死

入選の「赤ちゃんコンクール」 今年「赤ちゃんコンクール」 入選のお母さん御目出度う

名、その中縣の審査會で優良児に二名、準優良児に一名が入選し

車は左、人は右 ①右は右、車は左の対面交通をよく守りましょう。

子供の日、母の日 五月五日の子供の日、五月八日の母の日に

赤木茂 勝雄 大丸 小濱親 一三 上野三千代 幸雄 琴平

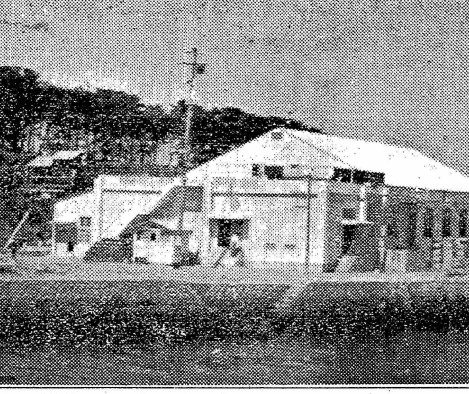
母の日 阿久根小学校 五年 遠藤清子 五月八日は母の日です。きよねんは、カ

自營製氷工場完成 昨年十月、総工費三千八百万円を以て、着工以來完成自營の製氷工場は、去る五月五日

虫歯と食物の関係 歯の持主でも歯だけはいれ歯という方をよく

母 三笠中学校 三年 江良浩子 お母さんに抱かれて すやすやとあどけなく

森林病害虫等の防除について 皆さん松喰虫、杉喰虫の発生時期となりま



母 三笠中学校 三年 江良浩子 お母さんに抱かれて すやすやとあどけなく

森林病害虫等の防除について 皆さん松喰虫、杉喰虫の発生時期となりま

物など食べるのは歯の爲にも良いのです 歯をみがこう

家 主婦のメモ 虫歯と食物の関係 食物の持主でも歯だけはいれ歯という方をよく