



発行所 阿久根市役所 (TEL) 24-140-237 調査課

正しい政治は公明選挙から！のるまいあこの手の誘惑に

2月27日は衆議院議員総選挙

補充選挙人名簿に

次の方々はお忘れなく
登録を申請しませう
基本名簿も閲覧に供します
市選挙管理委員会

市選挙管理委員会においては衆議院議員総選挙に於ける補充選挙人名簿の調製を致します。この補充選挙人名簿は昨年九月十五日現在により調製した基本選挙人名簿に登記されていないもので左記に該当する人であり、この補充選挙人名簿は有権者の申請に基づいて作製するものであります。申請がなければ名簿に登記出来ませんのでこの点充分御注意下さい。尚登録申請書は各部落主任に配布してありますが、不足を生じた場合は直接市選挙管理委員会へ申し出下さい。

選ぶべからず十二章

- 一、選挙に金をかけ
- 二、どこにも名前を出したがる人
- 三、やたらに金品を寄附する人
- 四、ペコペコ辞儀をし歩く人
- 五、親分の名ていばる人
- 六、恩や情でからむ
- 七、後援會を作りたがる人
- 八、他人の意見でこまかす人
- 九、會議より二次會の好きな人
- 一〇、家庭の平和の保てぬ人
- 一一、汚職に關係した人
- 一二、暴力を用いる人

2月 市税のこよみ

固定資産税(第四期分)
指定納期 2月25日
御忘れなく月末までには納め下す。

気象からみた阿久根の馬鈴薯

阿久根市の馬鈴薯は春植えが主であり、その作付面積も次第に増加し昭和28年頃よりすれば約三倍に増加した。28年は三八町歩に達している。この馬鈴薯は気候の冷涼な地方に適している。内地では関東以北の地方に多く栽培せられ、殊に北海道は種々の生産地として有名なのは周知のとおりである。又この馬鈴薯は日本に來てからの歴史は他の農作物に比し、その栽培に関する研究も澤山行はれていて、地方により上地にあるのは甚だ意を強うする所であるが、関東附近の多收地に比べると半量であるのはまだ研究の余地があるようである。

反収量について

當市馬鈴薯の反収は昭和23年以降28年まで六カ年の平均は三八貫で、縣の平均反収より可なり多い方であるが、各地との比較及び反収の増加程度を調べてみると、縣の明治44年頃の反収は二二〇貫であつたのが最近では二八〇貫程度に増加して來てゐるし、また大分、熊本兩縣と比較しても本縣の上昇趨勢は確實性があるようである。收量の点からも大分兩縣より上地にあるのは甚だ意を強うする所であるが、関東附近の多收地に比べると半量であるのはまだ研究の余地があるようである。

御宅の体温計は狂つていませんか

皆様御使用の体温計は正確なものと自然に狂つてゐるものがあり、随分狂つてゐるものがあります。若し狂つた体温計を知らず使つておられますと取返しのつかぬことになるので、私達の大事な身体を托する体温計には良品を使はねばなりません。それについて今度左記日程により縣計量檢定所後援にて當市役所及び

進め國道の災害復旧

事情は「こうです」
島國道の一部の大破壊は既に認められ、復旧の途程も明らかになりつつあります。この復旧は、復旧の途程も明らかになりつつあります。この復旧は、復旧の途程も明らかになりつつあります。

尚終霜の平年を比べると

この阿久根の二月五日の積算温度は五〇度となり、東京の三月六日の積算温度は五七度、前橋五四度、水戸五〇度で大体似た値となつてゐる。又雨量を見ると阿久根の二月五日の積算雨量は五八〇耗に對し、東京の三月六日は五五〇耗、前橋五九〇耗、水戸五三〇耗でこれも大体似た値である。日照時については右の馬鈴薯の栽培に比べてや、不足の感じがする。数字を示すと阿久根二月五日の日照時六時間、東京三月六日六時間、前橋八三二時間、水戸六八四時間、二百時間位少ないのが難点である。

結び

以上の調べによつて見ると、當市の馬鈴薯はなるべく早く植付けをして高温にならぬ前(六月に入らぬ前)に收穫することが最も氣候的に良いのではないかと思料される。しかし早植を受けると危険率は多けれど、海岸沿いは殆んど無霜地帯であるので、地勢を考慮して極力早植を考慮して

狂つていませんか

御使用の体温計は正確なものと自然に狂つてゐるものがあり、随分狂つてゐるものがあります。若し狂つた体温計を知らず使つておられますと取返しのつかぬことになるので、私達の大事な身体を托する体温計には良品を使はねばなりません。それについて今度左記日程により縣計量檢定所後援にて當市役所及び

御宅の体温計は狂つていませんか

皆様御使用の体温計は正確なものと自然に狂つてゐるものがあり、随分狂つてゐるものがあります。若し狂つた体温計を知らず使つておられますと取返しのつかぬことになるので、私達の大事な身体を托する体温計には良品を使はねばなりません。それについて今度左記日程により縣計量檢定所後援にて當市役所及び

進め國道の災害復旧

事情は「こうです」
島國道の一部の大破壊は既に認められ、復旧の途程も明らかになりつつあります。この復旧は、復旧の途程も明らかになりつつあります。この復旧は、復旧の途程も明らかになりつつあります。

あなたの御子供さんに

就学通知は届きましたか
昭和二十三年四月二日から二十四年四月一日までに出生した児童は、本年四月小学校に入學することになつております。市教育委員会では、住民簿を基にして該當者を調査し、駐在員を通じて

火災の通報は迅速に、場所を「ハツキリ」と

「火災」を電話で消防局に通報する時は、迅速に、場所を「ハツキリ」と

火災の通報は迅速に、場所を「ハツキリ」と

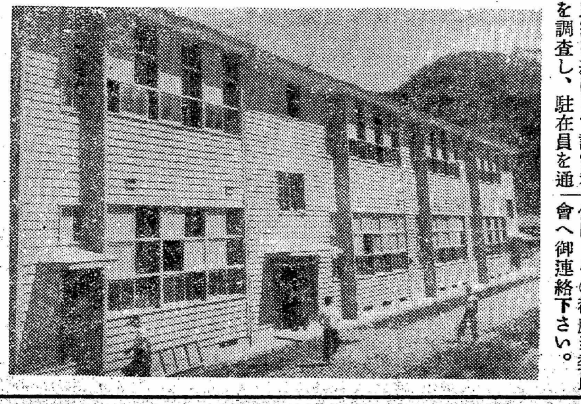
「火災」を電話で消防局に通報する時は、迅速に、場所を「ハツキリ」と

火災の通報は迅速に、場所を「ハツキリ」と

「火災」を電話で消防局に通報する時は、迅速に、場所を「ハツキリ」と

火災の通報は迅速に、場所を「ハツキリ」と

「火災」を電話で消防局に通報する時は、迅速に、場所を「ハツキリ」と



適正な小作料設定のため

次の日割で小作料調査

農地の小作料は農業委員が一筆毎に定める事になりました。現在の農地の小作料は農地制度改革当時の石当り七圓換算が昭和二十五年以降七倍となり(石が一反歩当り六〇圓に満たない場合は六〇圓を超えない範囲で調節して受授すること)となつております。結局出畑の區別なく又土地の良否の區別なく一反歩当り六〇圓という誠に不合理現在の経済情勢からみて余りに少額に過ぎ、土地所有者にとっては公租公課等を支拂えば賃上りの小作料は零と云ふような傾向にあり小作料増加の傾向にあり、これでは折角の農業改革による農家の地位安定向上と生産増強の成果が期待出来ない事となり、速かに小作料制度改正の必要が痛感されるのであります。

小作地実地調査日割

実施日	部	落	名
2月9日	上野	新町	大曲、高松
2月10日	折中	中村	大林
2月11日	折中	折中	折中
2月12日	折中	折中	折中
2月13日	折中	折中	折中
2月14日	折中	折中	折中
2月15日	折中	折中	折中
2月16日	折中	折中	折中
2月17日	折中	折中	折中
2月18日	折中	折中	折中
2月19日	折中	折中	折中
2月20日	折中	折中	折中
2月21日	折中	折中	折中
2月22日	折中	折中	折中
2月23日	折中	折中	折中
2月24日	折中	折中	折中
2月25日	折中	折中	折中
2月26日	折中	折中	折中
2月27日	折中	折中	折中
2月28日	折中	折中	折中
2月29日	折中	折中	折中

選挙の知識 (九)

地方選挙の心得

◆選挙運動(2)
選挙の當日に於て投票の入口から約一町以内の区域に掲示したものは撤去しなければなりません。
新聞紙、雑誌の報道及び評論等の自由新聞又は雑誌が選挙に關しての報道及び評論を掲載する自由は妨げられない。但し選挙の公正を害してはならない。選挙運動放送の制限は一定の制限があります。

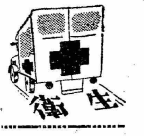
公職の候補者は、いつ

公職の候補者は、いつか一回の新聞に選挙運動中一回を限り選挙に關しての報告をする事が出来ます。規格は横九・縦二・幅二の範囲に色刷は認められない。選挙運動放送の制限は一定の制限があります。

作地に立札を立て、頂上のように御願ひをする次第であります。勿論小作地だけに立て、頂上はよい譯で字、地番、所有者、耕作者、がはつきりわかるよう書いてその部落の調査開始二、三日前に立て、頂上のように御願ひ致します。

場合を除く外は、放送設備、廣告放送設備、共同聴取用放送設備を含む)を使用して選挙運動のために放送し又は放送させる事ができません。
◆個人演説會
公營施設使用の個人演説會
公職の候補者は、左に掲げる施設を使用して個人演説會を開催することが出来ます。
1. 学校及び市町村立の公民館
2. 地方公共団体の管理する公會室及び議事堂
3. 前各号の外、市町村の選挙管理委員會が指定する施設(阿久根市は大川公會堂のみ指定)
右の施設を使用して行う個人演説會は同一施設につき一回に限り無料であるが、二回以降は有料となる。
◆公營施設使用の個人演説會開催申請
公營施設を使用して個人演説會を開催しようとする候補者は、開催すべき日二日前までに文書で選挙管理委員會に申請しなければなりません。
個人演説會の施設を使用する時間
一回について五時間を超えない事はできません。
個人演説會の公營施設の使用制限
學校に於てはその授業、研究又は諸行事、その他の施設に於ては業務又は諸行事に支障がある場合は使用することが出来ません。
個人演説會の制限
知事及び縣教育委員の候補者は六十回に限られております。

付する標記を掲げなければ行ふことができません。
夜間の街頭演説の禁止
午後九時から翌日午前六時までの間は選挙運動のため街頭演説をすることはできません。
街頭演説の場合の選挙運動員の制限
街頭演説に從事する者、選挙運動員、助手その他業務を提供する者、船員(除く)を含む)は候補者一人につき二十五人を超えてはなりません。
右の運動員は一定の腕章をつけなければならぬ。自動車に乗車する運動員も一定の腕章をつけなければならぬ。
特定の建物及び施設に於ける演説の禁止
定められた場合を除き左記の建物で演説會を開くことはできません。
1. 國、地方公共団体、日本國有鐵道、日本電氣公社又は日本電信電話公社の所有又は管理する建物(公營住宅を除く)
2. 自動車、船舶、乗合自動車、電車(選挙運動に使用する場合は除く)及び停車場その他鐵道地内
3. 病院、診療所その他療養施設
選挙期日後の挨拶
選挙の期日後に近づくに連れて選挙運動が進行するよう希望してやみません。



病氣になつてからあわらないうちから病氣にならない工夫をするのが賢明です。病氣の治療よりも病氣の予防の方が大切です。貴方の家庭から更に病人を出さないようにお爺さんやお婆さんもお父さんもお母さんもお爺さんもお婆さんもお父さんもお母さんもお爺さんもお婆さんもお父さんもお母さん...

結核予防に福音
無料診察で貰える「保健カード」を御利用下さい

お清物は
この要領で
お清物としてお茶漬の味は日本人に切つても切れないものです。
漬物のつけ方上手は世帯持ち上手と云われます。少々時期は遅れますが漬物の漬付け方を御紹介致しますので参考にしてください。
漬物の漬けて下さい
漬物には新漬たあんとなんかあんがありま。普通家庭でなさるは本たかあんの方です。
本たかあんにも大根の干し方に依つて又いつ頃まで食べるかに依つて塩、糖の量が異つて

家畜保健 炭疽予防注射の御知らせ

炭疽予防のため法の規定に基き牛及び馬について次の日割で炭疽予防注射を実施致します。飼育者は必ず炭疽予防注射を受けよう手配願ひます。

一、注射を受ける畜家は牛及び馬、但し産前一カ月以内のもの、産後十日以内のもの、若しくは生後一カ月以内のもの、今回の注射前三カ月以内に、炭疽炭疽予防注射を受けた旨の証明書を有するもの、若しくは疾病に罹つたもので家畜防疫員に申出たものを除く。

日	地域	集会所
2月11日	赤瀬川	赤瀬川集会所
2月10日	横手新宮原	横手新宮原集会所
2月9日	高之濱	高之濱集会所
2月8日	大川上	大川上集会所
2月7日	折中	折中集会所
2月6日	折中	折中集会所
2月5日	折中	折中集会所
2月4日	折中	折中集会所
2月3日	折中	折中集会所
2月2日	折中	折中集会所
2月1日	折中	折中集会所

