

(第3号表)

昭和28年度施工事業費並財源區分表

決算額 50,890,683圓

財源區分

一般財源 18,619,892圓

國庫支出金 17,394,279圓

寄附金 2,167,739圓

Table with columns: 事業内容, 決算額, 一般財源, 市債, 國庫支出金, 寄附金, 記事. Includes items like 復興事業費, 災害復旧費, etc.

Table with columns: 事業内容, 決算額, 一般財源, 市債及寄附金, 記事. Includes items like 市営住宅, 保育園, 下水道, etc.

Table with columns: 事業内容, 決算額, 一般財源, 市債及寄附金, 記事. Includes items like 補助金, 市債, 下水道, etc.

土木費 予算に対して九二%執行... 事業の内容は別添第三号表に大方掲げてあります。

産業経済費 この中の土地改良事業費が公共事業であるため、政府の認可の關係で約九五萬圓の繰上執行は市外の予定通り執行されている。費用別支出額は農業委員會が設置した事であり、九五%の執行率であり、九二%の執行率に達しては、本年度の事業として、市民の福祉と畜産の振興をねらつて屠場を設置した事であり、

保健衛生費 市有林の手入れ、市営住宅の管理費等であり、本年度は、動業銀行増資分の割に、市債の二、八〇〇、〇〇〇圓、寄附金九四四、〇三八圓、市債二、八〇〇、〇〇〇圓、寄附金九四四、〇三八圓、

諸支出金 内容は徴税費九二萬、市債奨励費一萬、水道特別會計金一五萬、市制祝賀費二萬等であり、使用料及手数料(主に公營企業及財産収入、主に給水工事収入)、

水道特別會計 水道特別會計は、才出共七、四九、五、六二二圓で、決算額は、才出共七、四九、五、六二二圓、

婦人陸上自衛官(看護婦の免許を有する者)を募集

締切 8月30日

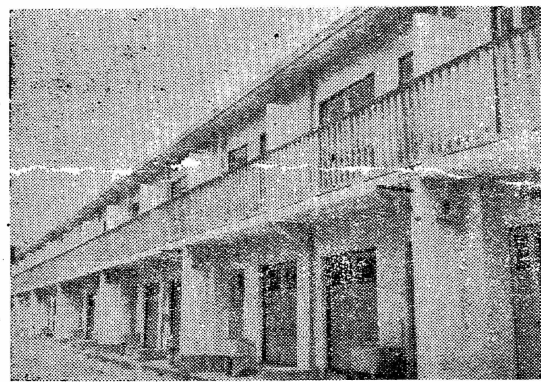
詳細は市總務課え問合せ下さい

水道特別會計

才出 水道費及公債費が主な支出であります。水道費は更に事務費(事務費)と事業費に分けておりますが、事務費が九六萬、(人件費七八萬、物件費その他一八萬、事業費が四六五萬)であり、事業費は赤瀬川線、湯國線、松野線の延長並に給水工事費で三三九、九方、給水新増設工事費二七三、四件、量水器購入費一三〇、電料六三、三、その他六方という支出區分であり、公債費は水道事業の殆ど大部分が長期の起債で建設されておりますので、この償還金であります。水道事業が水道使用料四五〇、〇圓を上げ、

この収入で經常費と公債費を賄い、その上相當の延長工事費その他につきこみ得る状態にあることは、水道事業が企業としても成功を収めているとみて差支えないと思つております。

瀧の高台に完成した市營鐵筋アパート



鐵筋コンクリート二階建、延坪一六二坪、工費一切七四二、八千圓を以て7月25日竣工

陸上海上航空自衛官募集

募集期間 八月十六日から九月三十日まで。志願資格 昭和四年十月二日生から昭和十一年十月一日生まで。男子で新制中學卒業程度の學力を有し、心身健全な者。

商業調査実施

九月一日現在、以て全國一斉に商業統計調査が實施されております。この調査は昭和二十九年九月に第一回の調査が行われ、今回は二回目になるわけであります。

台風見舞 被害總額五千万円を超す



17日台風第五号の非常警報に接し、直ちに災害対策本部を市消防本部に移し、消防員を総動員して危険地帯と警戒される地域を、高潮の重点をおき、高潮の危険な危険地帯の住民を避難させ、高潮の被害に当たらずに、各地を巡視した。18日は関係防の應援も得て、萬一の場合に備えていたのであります。幸い人畜の被害をみず、家屋家財も最少限の被害に止まり、避難作業に協力下さつた方々の力による處大であり、茲に御禮申し上げます。

九月一日現在、以て全國一斉に商業統計調査が實施されております。この調査は昭和二十九年九月に第一回の調査が行われ、今回は二回目になるわけであります。

調査の結果は、極めて調査に法に基き指定統計調査に法に従って、商家の指針に迷惑をかけることは、絶対に避けたい。調査員が御伺い(10日頃までの予定)したら、調査員を御伺い、極的な御協力を願います。



発行所 阿久根市役所 (TEL) 24-140

漁業調整委員選舉

今回の漁業調整委員の選挙の区域は、熊本縣と鹿兒島縣との境から薩摩高江村と申木野市との境になる地先海面(龍島を含む)北薩海區として、この區域の中から七人の委員を選舉するものであります。

市農業委員会 会長副會長決る

市長は新農委正副會長並びに市農委代表者選任のため二十四日、改選後の初の委員会を召集し、互選による會長の選任を諮つたところ、市長は推薦により満場一致をもちて牧内甚吉委員を新會長に選任し、續いて副會長は副會長の選任を求め投票による互選の結果、若松政吉委員が當選。

夏休みの生活 指導について

児童生徒の夏休みの生活指導については、学校或は家庭でそれぞれ学力増進、家庭並に社會に於ける社會的公的の体験、余暇の善用、健康安全教育、不良化防止対策等各分野にわたつて研究すべしと思ひますが、左記事項を参照の上、夏休みの意義を十分にいかされるよう望みます。

市税のこよみ 指定納期8月25日 児童生徒の個々の自主的自律的生活遂行の機会としていかにしたい。

児童生徒の個々の自主的自律的生活遂行の機会としていかにしたい。 ①夏休みは自由放任な期間でなく教育指導の一環としてとりあげ一つの生活單元として総合的な計画を立てて直接間接の指導の機会をなるべく多く用意したい。

身体障害者のお知らせ

毎年度実施して居ります身体障害者の無料巡回相談を本年も亦近く行ふことになっておりますので、次のごとくお申し込み下さい。



市役所の電話は 事務能率の増進、市民へのサービス向上並びに市外通話料節減のため電話機を増設しました。

主婦のふとんの手入れをしませう ぬいぐるみの梅雨も晴れ、かけ布団はなるべく軽い布がよい。 ぬいぐるみの手入れは、ぬいぐるみの生地は乾かし、丸洗いし、二日に一回洗います。

ニセホリドル乳剤に御注意 最近北九州で製造ホリドル乳剤が発見されました。この製造物は次の点が異つて居ります。

Table with 5 columns: 種類, 数量, 一等, 二等, 三等, 四等, 五等. Title: 本年産麥の政府買入価格

子供の水浴 水泳ははげしい運動でもつとも好む遊び材料の一つですが水泳は高い山に登るのと同じ様に激しい運動なので、その上、海岸の紫外線は陸地の二、三倍も強いのではなからして、かかればなれば、子供を一日の予定で海岸に連れて行つて折角だからと云いながら、一日も海中で遊ばせたりするのは有害無益であります。







発行所 阿久根市役所 (TEL) 24-140

續 財政事情公表

昭和28年度豫算執行については、29年度8月末現在の状況を昭和28年度下期の財政事情(6月20日発行の本紙46号)で概略説明しましたが、その後5月末末出納閉鎖に当たり才入才出の決算がはつきりいたしましたのでその概要をお知らせいたします。

業 状 況

Table with columns: 歳入, 歳出, 歳入歳出, 歳入歳出, 歳入歳出. Data for various categories like 歳入, 歳出, 歳入歳出.

昭和二十八年度最終 予算は総額一三三、九一三、〇八四でありました。...

昭和28年度 歳入歳出 決算報告

三、五六七〇超過しては、この結果だけ黒字に結ぶわけであり、併しながらかは、事業繰延による関係であり、その内容は次の第一号表の通り繰延総額一三、二八二、三四二、二〇〇である。...

(第1号表) 繰延(繼續工事)事

Table with columns: 事業区分, 28年度, 29年度, 繰延事業費. Data for various projects.

これは前に述べた様に一三〇〇〇〇円超る事業繰延の關係で、この事情を除外すれば大体百分に近く、予定の業務を遂行したことになるわけであり、...

歳入

才入決算額一、九一〇、七八四、四七〇円の中、平衡交付金が多額に上り、...

公營企業及財産収入は、企業収入として公益質屋収入三八万、財産収入として土地改良金一八万、...

寄附金は、公營企業及財産収入に對して約九五萬の不足、土地改良並に學校建築の事業繰延の關係であり、...

歳出は、総支出額一、九一〇、七八四、四七〇円の中、...

市役所費は、旅費一〇萬、物件費五萬、...

教育費は、旅費一〇萬、物件費五萬、...

消防費は、消防三輪車購入費一四〇萬、...

市税 予算に對して約一三二二、四〇〇の超過を示し、...

國庫支出金 豫算三五五、四〇〇円に對して、...

使用料及手數料 概ね予算通りであり、...

雜收入 土地改良事業費七〇萬、...

市債 市の各種事業を推進すべく、...

市役所費 旅費一〇萬、物件費五萬、...

教育費 旅費一〇萬、物件費五萬、...

金、寄附金、繰越金、雜収入で一〇%に足らない比率であります。...

繰越金 昭和二十七年の才入超過額をそのまま繰越したものであります。...

市債 市の各種事業を推進すべく、...

市役所費 旅費一〇萬、物件費五萬、...

教育費 旅費一〇萬、物件費五萬、...

消防費 消防三輪車購入費一四〇萬、...

消防費 消防三輪車購入費一四〇萬、...

(第2号表) 昭和28年度才入才出決算額調

Main financial table with columns: 歳入, 歳出, 歳入歳出, 歳入歳出, 歳入歳出. Sub-headers: 一般會計, 水道特別會計, 議事所, 議事所, 議事所.

予備費より流用した額は当該費目の予算額に合算計上した。△は対予算超過額を示す。