

# 公共施設

あくねの魅力

あくねの特産

あくねの暮らし

あくねの歴史

あくねの紹介

あくねの魅力

あくねの特産

あくねの暮らし

あくねの歴史

あくねの紹介



① 阿久根市役所



⑥ 阿久根総合運動公園



② 阿久根地区消防組合（阿久根消防署）



③ 阿久根警察署



総合体育館



陸上競技場



多目的雨天屋内運動場



プール



④ 阿久根市保健センター



⑤ 学校給食センター



⑦ 市立図書館・郷土資料館



⑧ 三笠支所・脇本地区公民館



⑨ 大川出張所・大川診療所

- ① ㊦ 阿久根市鶴見町 200 番地 ☎ (0996) 73-1211

---

- ② 消防署は市役所に隣接。市内の防災拠点として機能しています。阿久根地区消防組合は阿久根市と出水郡長島町を管轄。  
㊦ 阿久根市鶴見町 200 番地 ☎ (0996) 72-0119

---

- ③ 市民の生命・財産を守り、犯罪や事故を未然に防ぐことによって、平和な社会を維持しています。  
㊦ 阿久根市赤瀬川 3852 番地 1 ☎ (0996) 73-0110

- ④ 市民の健康維持・健康増進にかかわる拠点施設です。健診や健康相談などを行っています。  
㊦ 阿久根市鶴見町 166 番地 ☎ (0996) 73-3768

---

- ⑤ 市内の小学校・中学校に、安心・安全で栄養バランスのとれたおいしい学校給食を提供しています。  
㊦ 阿久根市赤瀬川 3127 番地 8 ☎ (0996) 72-7081

---

- ⑥ 総面積は約 15 万㎡。広大な敷地内に各競技場が設備。  
㊦ 阿久根市赤瀬川 2486 番地 1 ☎ (0996) 73-4649  
【総合体育館】メインのアリーナはバレーボールコート 4 面が設置できる広さ。卓球場などを併設。

- 【陸上競技場】400 mトラックや直線 100 mコースのほか、障害水濼、跳躍場、投てき場なども整備。
- 【多目的雨天屋内運動場】ゲートボール2面、フットサル1面分の広さがあり、雨天練習に最適。照明も完備。
- 【プール】屋内施設で 25m × 6m コースの公認プール。

---

- ⑦ 1 階と 2 階が図書館。一般書のほか、阿久根に関する蔵書もあります。3 階は資料館になっていて、貴重な資料が展示されています。  
㊦ 阿久根市高松町 2 番地 ☎ (0996) 72-0607

- ⑧ 【三笠支所】市の北部に位置する脇本地区で市民の各種手続を行う施設として役割を果たしています。  
【脇本地区公民館】脇本地区の教育・文化に関する拠点として役割を果たしています。  
㊦ 阿久根市脇本 7363 番地 ☎ (0996) 75-0002

---

- ⑨ 【大川出張所】市の南部に位置する大川地区で市民の各種手続を行う施設として役割を果たしています。  
㊦ 阿久根市大川 8224 番地 ☎ (0996) 74-0001  
【大川診療所】大川地区で地域住民の医療機関として診療を行っています。  
㊦ 阿久根市大川 8219 番地 1 ☎ (0996) 74-0054





議会構成図

議長・副議長	常任委員会	総務文教委員会
		産業厚生委員会
		予算委員会
		広報広聴委員会
	議会運営委員会	
特別委員会	※必要に応じ設置	

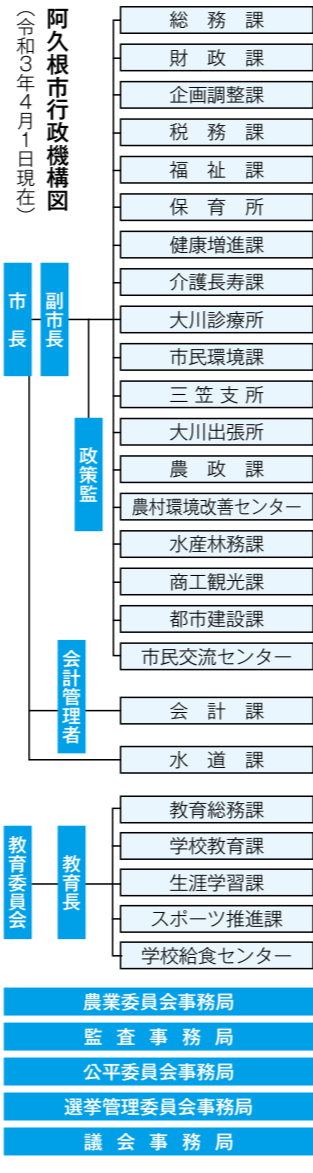
# 行政

## 市民・議会・行政が一体となったまちづくり

より良いまちの実現に向けて、市の魅力である自然の恵みや歴史と文化を活かし、多様な産業が躍進するまちや、教育・防災・医療・福祉などあらゆる分野において、賑わいと活力を創出する充実したまちを目指して市民・議会・行政が一体となり取り組んでいます。



Citizens, the council, and the administration are collaborating together to create a city where diverse industries can thrive by taking advantage of the city's natural blessings, history, and culture. In addition, we seek the emergence of a flourishing city characterized by vigour and vitality in all areas such as education, disaster prevention, medical care, and welfare.



歴代市長

歴順	氏名	就任年月日
初代	松田 進	昭和27年4月1日
2	〃	昭和30年5月1日
3	丹宗 忠	昭和34年5月1日
4	〃	昭和38年5月1日
5	〃	昭和42年5月1日
6	〃	昭和46年5月1日
7	坂元 善文	昭和50年2月2日
8	川畑 強	昭和54年2月2日
9	〃	昭和58年2月2日
10	〃	昭和62年2月2日
11	新戸 勝記	昭和63年9月11日
12	〃	平成4年9月11日
13	斎藤 洋三	平成8年9月11日
14	〃	平成12年9月11日
15	〃	平成16年9月11日
16	竹原 信一	平成20年9月11日
17	〃	平成21年5月31日
18	西平 良将	平成23年1月16日
19	〃	平成27年1月16日
20	〃	平成31年1月16日

歴代助役・副市長

歴順	氏名	就任年月日
初代	松元 末吉	昭和27年4月1日
2	中村 豊治	昭和30年5月1日
3	江良 英千代	昭和34年5月13日
4	〃	昭和38年5月13日
5	〃	昭和42年5月13日
6	〃	昭和46年5月13日
7	小野 義成	昭和50年6月13日
8	新戸 勝記	昭和54年8月8日
9	〃	昭和58年8月8日
10	〃	昭和62年8月8日
11	川畑 文平	昭和63年9月26日
12	〃	平成4年9月26日
13	川原 實	平成7年6月5日
14	古川 伸二	平成10年4月1日
15	川畑 裕	平成12年4月1日
16	〃	平成16年4月1日
17	前村 洋行	平成20年4月1日
18	仙波 敏郎	平成22年8月2日
19	馬場 義季	平成23年2月17日
20	寺地 正吉	平成25年4月1日
21	春原 善幸	平成29年4月1日
22	松崎 裕介	令和3年4月1日

※平成19年度から「助役」は「副市長」へ名称変更

歴代教育長

歴順	氏名	就任年月日
初代	徳留 斌	昭和27年11月1日
2	木佐貫 重元	昭和28年4月1日
3	東 穂 幸男	昭和30年3月1日
4	長 濱 照彦	昭和31年6月1日
5	〃	昭和31年10月1日
6	〃	昭和35年10月1日
7	黒崎 栄	昭和36年7月5日
8	〃	昭和39年10月1日
9	〃	昭和43年10月1日
10	〃	昭和47年10月1日
11	峯 徳 栄	昭和51年10月1日
12	池田 友吉	昭和55年10月1日
13	大 磯 政明	昭和59年10月15日
14	〃	昭和63年10月15日
15	〃	平成4年10月15日
16	井上 満博	平成6年4月1日
17	〃	平成8年10月15日
18	橋山 重遠	平成12年10月15日
19	〃	平成16年10月15日
20	原田 正美	平成23年2月17日
21	〃	平成27年5月11日
22	中野 正弘	平成30年5月11日
23	〃	令和3年5月11日

# 議会

## 市民の声を行政に生かす



議会風景 (傍聴席から)



議長  
野畑 直



副議長  
濱崎 國治

阿久根市議会は選挙で選ばれた15名の議員で構成され、市の条例、予算などを審議し、市の施策などの重要な意思決定をします。会議は、年4回の定例会と必要に応じて開かれる臨時会があり、本会議のほか、詳細な審査等を行う4つの常任委員会が設置されています。また、市民から出された請願や陳情などの審査も行っています。

The Akune City Council is made up of 15 elected members who deliberate on city ordinances, budgets, etc., and make important decisions to set city policy. There are four city council meetings per year and special sessions held as needed, in addition to the regular sessions where all council members are present. There are four specialized committees that conduct detailed examinations and report back to the main council body. The city council also examines whether or not to endorse the petitions from citizens.

### 歴代議長

歴順	氏名	就任年月日
初代	牧内 基吉	昭和27年4月1日
2	〃	昭和30年5月8日
3	江良 英千代	昭和32年6月13日
4	坂元 善文	昭和34年5月13日
5	白濱 貴徳	昭和36年11月13日
6	坂元 善文	昭和38年5月6日
7	〃	昭和42年5月6日
8	平国 正富	昭和44年11月17日
9	〃	昭和46年5月6日
10	牛之濱 水雄	昭和50年5月6日
11	大田 繁	昭和54年5月7日
12	〃	昭和56年5月7日
13	梶尾 孫兵衛	昭和58年5月6日
14	富吉 福蔵	昭和60年5月7日
15	迫口 保雄	昭和62年5月7日
16	若松 富春	平成元年5月10日
17	富吉 福蔵	平成元年12月28日
18	若松 富春	平成2年6月11日
19	〃	平成3年12月20日
20	平田 修二	平成5年12月24日
21	〃	平成7年12月24日
22	〃	平成9年12月24日
23	築地新 格	平成11年12月24日
24	若松 富春	平成13年6月11日
25	山田 勝	平成13年12月25日
26	京田 道弘	平成15年12月22日
27	〃	平成17年12月26日
28	庵 重人	平成19年12月21日
29	京田 道弘	平成20年9月29日
30	濱之上 大成	平成21年4月17日
31	〃	平成23年5月11日
32	〃	平成25年5月13日
33	木下 孝行	平成27年5月8日
34	〃	平成29年5月15日
35	野畑 直	令和元年5月10日
36	〃	令和3年5月10日

### 歴代副議長

歴順	氏名	就任年月日
初代	花田 末吉	昭和27年4月1日
2	大石 六蔵	昭和29年3月31日
3	濱上 信久	昭和30年5月8日
4	江良 英千代	昭和31年5月8日
5	坂元 善文	昭和32年6月13日
6	船元 金吾	昭和34年5月13日
7	戸 庄右衛門	昭和35年5月4日
8	平石 正美	昭和38年5月6日
9	〃	昭和42年5月6日
10	牛之濱 林 矢	昭和46年5月6日
11	中津濱 實	昭和50年5月6日
12	富吉 福蔵	昭和54年5月7日
13	恒吉 金喜	昭和56年5月7日
14	奥平 慶蔵	昭和58年5月6日
15	富吉 福蔵	昭和59年6月7日
16	山田 政	昭和60年5月7日
17	中村 健一	昭和62年5月7日
18	京田 勇	平成元年5月10日
19	平田 修二	平成元年12月28日
20	築地新 格	平成3年12月20日
21	〃	平成5年12月24日
22	〃	平成7年12月24日
23	鶴岡 辰男	平成7年12月24日
24	谷口 勝	平成9年12月24日
25	山田 勝	平成11年12月24日
26	田上 正	平成15年12月22日
27	庵 重人	平成17年12月26日
28	児玉 賢一郎	平成19年12月21日
29	鳥飼 光明	平成21年4月17日
30	木下 孝行	平成23年5月11日
31	中面 幸人	平成25年5月13日
32	岩崎 健二	平成27年5月8日
33	野畑 直	平成29年5月15日
34	飯塚 一徳	令和元年5月10日
35	濱崎 國治	令和3年5月10日



# 資料編

## 位置

阿久根の位置				市庁舎の位置	
極地	地名	経緯度	隣接地	地名・番地	経緯度
東	池之段	東経130°18'45"	薩摩川内市東郷町	阿久根市鶴見町 200番地	東経130°11'34" 北緯32°00'52"
西	桑島	東経130°09'39"	東シナ海		
南	深迫	北緯31°55'40"	薩摩川内市西方町		
北	焼崎	北緯32°07'43"	八代海		

## 総面積

市域の総面積	広ぼう		
	東西	南北	海岸線延長
134.28km <sup>2</sup>	11.1km	22.4km	40.0km

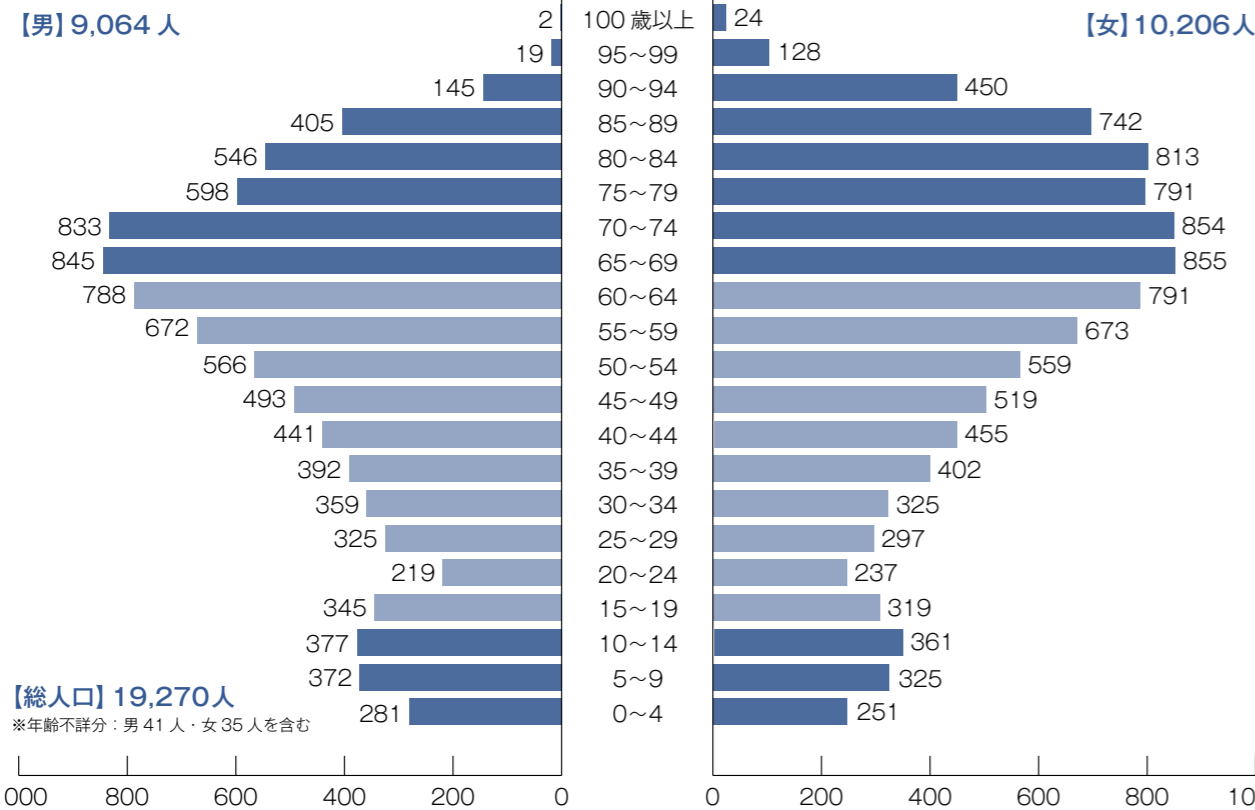
## 人口の推移

各年 10月1日現在

年次	世帯数	人口(人)			1世帯当り 人員(人)	密度(1kmあたり)		女性100人に対する 男の割合(人)
		男	女	計		世帯数	人口(人)	
昭和30年	8,526	19,702	21,478	41,180	4.83	62.8	303.2	91.7
35年	9,200	18,491	20,417	38,908	4.23	67.7	286.5	90.6
40年	9,267	16,814	19,212	36,026	3.89	68.2	265.2	87.8
45年	9,310	14,992	17,398	32,390	3.48	68.5	238.5	86.2
50年	9,464	13,965	16,330	30,295	3.20	69.7	223.0	85.5
55年	9,742	13,585	15,942	29,527	3.03	71.7	217.3	85.2
60年	10,031	13,438	15,747	29,185	2.91	73.8	214.8	85.3
平成2年	10,122	12,798	15,071	27,869	2.75	74.5	205.1	84.9
7年	10,261	12,664	14,842	27,506	2.68	76.3	204.9	85.3
12年	10,285	12,102	14,168	26,270	2.55	76.6	195.7	85.4
17年	10,177	11,536	13,536	25,072	2.46	75.8	186.7	85.2
22年	9,830	10,714	12,440	23,154	2.36	73.2	172.4	86.1
27年	9,196	9,922	11,276	21,198	2.31	68.5	157.9	88.0
令和2年	8,617	9,064	10,206	19,270	2.24	64.2	143.5	88.8

出典：「国勢調査」(各年 10月1日現在)

## 年齢別人口内訳



出典：令和2年「国勢調査」(令和2年10月1日現在)

# 統計から見た 阿久根市民の暮らし

<b>人口</b>  <b>19,427人</b> 一世帯あたり2.0人 (R3.9.30現在)	<b>人口密度</b>  <b>1km<sup>2</sup> 144.7人</b> (R3.9.30現在)	<b>出生</b>  <b>1ヶ月に7.3人</b> (R3年平均)	<b>死亡</b>  <b>1ヶ月に30.5人</b> (R3年平均)
<b>転入</b>  <b>1日に1.3人</b> (R3年平均)	<b>転出</b>  <b>1日に1.9人</b> (R3年平均)	<b>結婚</b>  <b>1ヶ月に4.6組</b> (R3年平均)	<b>離婚</b>  <b>1ヶ月に2.6組</b> (R3年平均)
<b>高齢化率</b>  <b>65歳以上 42.1%</b> (R3.9.30現在)	<b>医師(歯科医を含む)</b>  <b>市民355人に 1人</b> (H30.12.31現在)	<b>ゴミ排出量(収集)</b>  <b>一世帯 1ヶ月に33.7kg</b> (R2年度)	<b>酒類消費量</b>  <b>大人1人あたり 10.5ℓ</b> (R3年)
<b>市職員数</b>  <b>市民93.4人に 1人</b> (R3.4.1現在)	<b>消防職員数</b>  <b>市民502.8人に 1人</b> (R3.4.1現在)	<b>警察職員数</b>  <b>市民449.2人に 1人</b> (R3.12.31現在)	<b>救急車出動件数</b>  <b>1日に3.3件</b> (R3年平均)
<b>市予算(一般会計)</b>  <b>1人あたり 75.62万円</b> (R2年度)	<b>市税</b>  <b>1人あたり 100,970円</b> (R2年度)	<b>火災発生件数</b>  <b>1ヶ月に1.4件</b> (R3年平均)	<b>交通事故発生件数</b>  <b>1日に1.1件</b> (R3年平均)

あぐねの魅力

あぐねの特産

あぐねの暮らし

あぐねの歴史

あぐねの紹介

あぐねの魅力

あぐねの特産

あぐねの暮らし

あぐねの歴史

あぐねの紹介