

地域計画(案)

策定年月日	令和7年3月31日
更新年月日	令和 年 月 日 (第1回)
目標年度	令和17年度
市町村名 (市町村コード)	阿久根市 (462063)
地域名 (地域内農業集落名)	脇本中部地区 (脇本馬場・脇本浜・下村・上原・古里・瀬之浦上・瀬之浦下・大湊川)

注:「地域名」欄には、協議の場が設けられた区域を記載し、農林業センサスの農業集落名を記載してください。

1 地域における農業の将来の在り方

(1) 地域計画の区域の状況

区域内の農用地等面積(農業上の利用が行われる農用地等の区域)	239.5 ha
① 農業振興地域のうち農用地区域内の農地面積	201.7 ha
② 田の面積	74.4 ha
③ 畑の面積(果樹、茶等を含む)	165.1 ha
④ 区域内において、規模縮小などの意向のある農地面積の合計	2.0 ha
⑤ 区域内において、今後農業を担う者が引き受ける意向のある農地面積の合計	29.5 ha
(参考)区域内における〇才以上の農業者の農地面積の合計	ha
うち後継者不在の農業者の農地面積の合計	ha
(備考)	

注1:①については、農業振興地域担当部局と調整の上、記載してください。

2:②及び③については、農業委員会の農地台帳の面積(現況地目)に基づき記載してください。

3:④については、規模縮小又は離農の意向のある農地面積を記載してください。

4:⑤については、区域内に特定することができない場合には、引き受ける意向のあるすべての農地面積を記載の上、備考欄にその旨記載してください。

5:(参考)の区域内における〇才以上の農業者の農地面積等については、できる限り記載するように努めてください。

6:「区域内の農用地等面積」に遊休農地が含まれている場合には、備考欄にその面積を記載してください。

(2) 地域農業の現状及び課題

当地区は、農業者の平均年齢62歳で大字脇本の中央部に位置し集团的農地が大半を占めている市内有数の農業地域である。地域の中央部に基盤整備された水田が広がり、その周囲が畑作地帯となっている。一部の水田においては耕作条件整備事業等が導入されたが担い手のニーズを満たすには至っておらず水田の汎用化や畑作地帯の集約化に向けて地域全体で農地を利用していく仕組みの構築が喫緊の課題である。

(3) 地域における農業の将来の在り方(作物の生産や栽培方法については、必須記載事項)

・個人農業は、厳しい現実が続いており農業法人を含めて所得向上の道を追求し、地域農業を確立していく。
・畑地帯においては、耕作条件の悪化とともに耕作放棄地が増えたため、地区外からの耕作者が面積を拡大している。良好な関係を保ちながら耕作放棄地の拡大を防ぐ。

2 農業の将来の在り方に向けた農用地の効率的かつ総合的な利用に関する目標

(1)農用地の効率的かつ総合的な利用に関する方針			
基盤整備地区においても小面積の農地が多く、効率的な農業ができない。畔外しをして大区画化を図り、作業効率を高める。また、未相続農地が貸借の障害になる場合が多い。相続登記の義務化を活用して所有者の理解を深め高度利用を図る。			
(2)担い手(効率的かつ安定的な経営を営む者)に対する農用地の集積に関する目標			
現状の集積率	56.4	%	将来の目標とする集積率
			60.7 %
(3)農用地の集団化(集約化)に関する目標			
水田地帯において良好な耕作状況であり、脇本中央土地改良区を中心として集積・集約に向けて取り組む。			

3 農業者及び区域内の関係者が2の目標を達成するためとるべき必要な措置

(1) 農用地の集積、集団化の取組
農地中間管理機構を活用して、認定農業者や新規就農者を中心に団地面積の拡大を進めるとともに、農業担い手への農地集積を進める。
(2) 農地中間管理機構の活用方法
農地中間管理機構への貸し付けを推進し、担い手の経営意向を考慮しながら段階的に集約化を進める。
(3) 基盤整備事業への取組
担い手のニーズを踏まえ、耕作条件整備事業等の活用を検討し、農用地の大区画化・汎用化等のための基盤整備を推進する。
(4) 多様な経営体の確保・育成の取組
市やJAと連携し、地域内外から多様な経営体を募集し、栽培技術や農業用機械のレンタルなどの支援や生産する農地をあっせんし、相談から定着まで切れ目のない取り組みを展開する。
(5) 農業協同組合等の農業支援サービス事業者等への農作業委託の取組
地域内で農作業の効率化を図るため、栽培から出荷までの農業生産行程の一部又は全部を請け負う事業体を活用し、遊休農地の発生防止を図る。

以下任意記載事項（地域の実情に応じて、必要な事項を選択し、取組内容を記載してください）

<input checked="" type="checkbox"/> ①鳥獣被害防止対策	<input type="checkbox"/> ②有機・減農薬・減肥料	<input type="checkbox"/> ③スマート農業	<input type="checkbox"/> ④畑地化・輸出等	<input type="checkbox"/> ⑤果樹等
<input type="checkbox"/> ⑥燃料・資源作物等	<input checked="" type="checkbox"/> ⑦保全・管理等	<input type="checkbox"/> ⑧農業用施設	<input type="checkbox"/> ⑨耕畜連携等	<input type="checkbox"/> ⑩その他

【選択した上記の取組内容】

①瀬の浦上地区においては、令和9年度の実施に向け、鳥獣被害対策実践事業等の検討を進める。
また、鳥(ヒヨドリ)の被害も出てきていることから、市の農作物鳥獣害防止施設整備事業の活用を進める。
⑦中山間地域等直接支払制度、多面的機能支払制度を活用して、農地の管理・景観維持に取り組む。

4 地域内の農業を担う者一覧(目標地図に位置付ける者)

属性	農業を担う者 (氏名・名称)	現状			10年後 (目標年度:令和 年度)				
		経営作目等	経営面積	作業受託 面積	経営作目等	経営面積	作業受託 面積	目標地図 上の表示	備考
			別紙のとおり			ha	ha		
					ha	ha	ha	ha	
				ha	ha	ha	ha	ha	
				ha	ha	ha	ha	ha	
				ha	ha	ha	ha	ha	
				ha	ha	ha	ha	ha	
				ha	ha	ha	ha	ha	
				ha	ha	ha	ha	ha	
				ha	ha	ha	ha	ha	
				ha	ha	ha	ha	ha	
				ha	ha	ha	ha	ha	
				ha	ha	ha	ha	ha	
				ha	ha	ha	ha	ha	
				ha	ha	ha	ha	ha	
計				ha	ha	ha	ha	ha	

注1:「属性」欄には、認定農業は「認農」、認定新規就農者は「認就」、法人化を行うことが確実であると市町村が判断する集落営農は「集」、基本構想水準到達者は「到達」、農業協同組合は「農協」、農業支援サービス事業者(農協を除く)は「サ」、上記に該当しない農用地等を継続的に利用する者は「利用者」の属性を記載してください。

2:「経営面積」「作業受託面積」欄には、地域計画の対象地域内における農業を担う者の経営面積、作業受託面積を記載してください。

3:農業を担う者に位置付ける場合は、できる限りその者から同意を得ていること。

4:作業受託面積には、基幹3作業の実面積を記載してください。なお特定農作業受託面積は、作業受託面積に含めず、経営面積に含めてください。

5:備考欄には、農業を担う者として位置付けられた者に不測の事態に備えて、代わりに利用する者を記載するよう努めてください。

5 農業支援サービス事業者一覧(任意記載事項)

番号	事業体名 (氏名・名称)	作業内容	対象品目

6 目標地図(別添のとおり)

7 基盤法第22条の3(地域計画に係る提案の特例)を活用する場合には、以下を記載してください。

農用地所有者等数(人)		うち計画同意者数(人・%)	
-------------	--	---------------	--

注1:「農用地所有者等」欄には、区域内の農用地等の所有者、賃借人等の使用収益権者の数を記載してください。

注2:「うち計画同意者数」欄には、同意者数を記載してください。

注3:提案する地区の対象となる範囲を目標地図に明記してください。

(留意事項)

農業を担う者を位置付ける際、これらの者の氏名が含まれた地域計画について、法令に基づく手続として、本人の同意なく、関係者の意見聴取や、地域計画の案の縦覧、地域計画の公告を行うことができますが、個人情報保有に当たっては、利用目的をできる限り特定し、本人から直接書面に記録された個人情報を取得するときは、あらかじめ、本人に対し、その利用目的を明示してください。

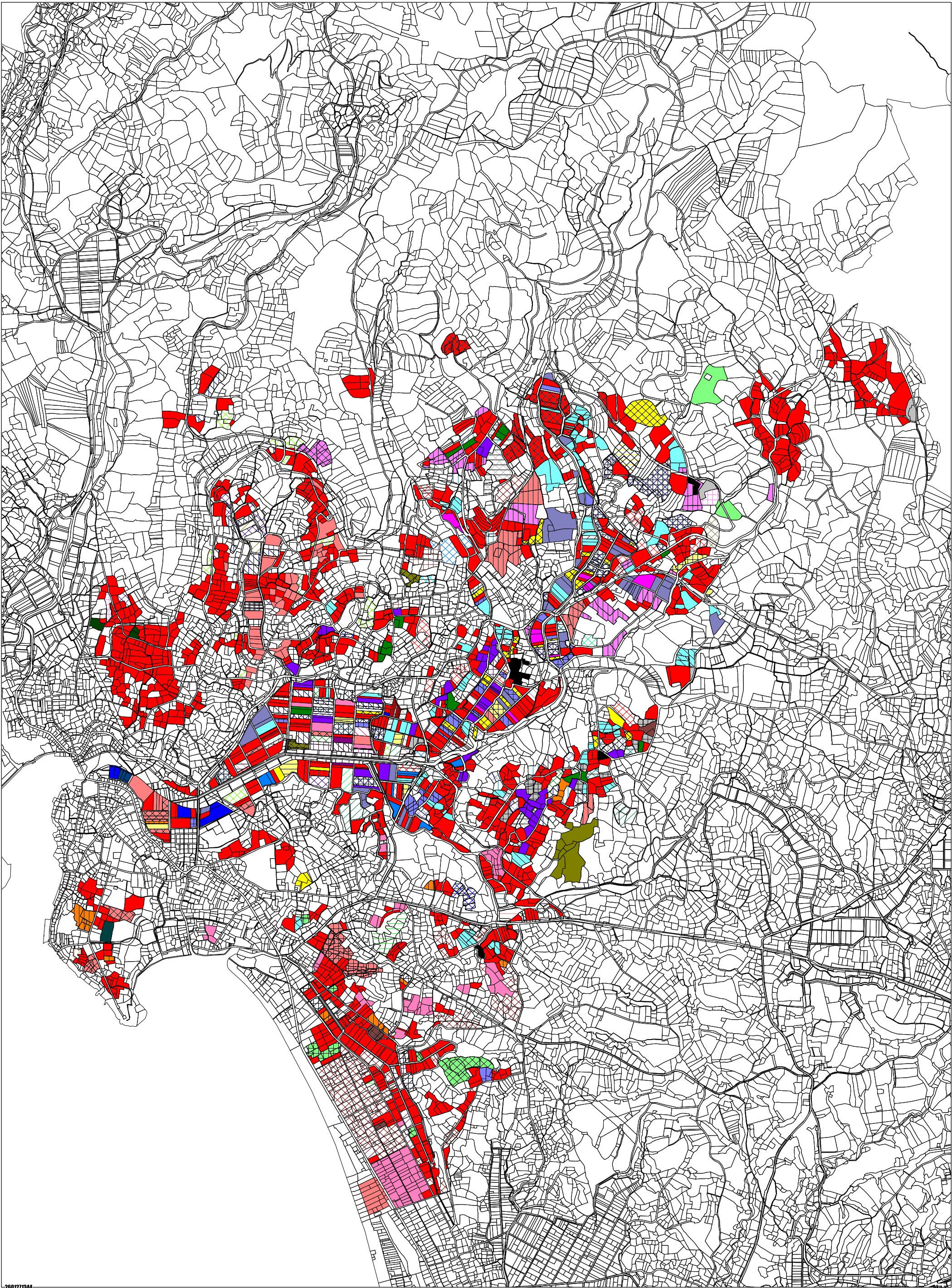
また、市町村の公報への掲載等とは別に、インターネットの利用により関係者以外の不特定多数に対して情報を提供する場合は、氏名を削除するなど配慮してください。

必要に応じて区域内の農用地の一覧を参考として添付してください。

4 地域内の農業を担う者一覧(目標地図に位置付ける者)

属性	農業を担う者 (氏名・名称)	現状			10年後 (目標年度:令和 17 年度)				
		経営作目等	経営面積	作業受託面積	経営作目等	経営面積	作業受託面積	目標地図上の表示	備考
1	認就	露地野菜・水稻	6.60 ha	0 ha	露地野菜・水稻	8.90 ha	0 ha	1	
2	認就	露地野菜	0.25 ha	0 ha	露地野菜	1.25 ha	0 ha	2	
3	認農	露地野菜	12.03 ha	0 ha	露地野菜	15.00 ha	0 ha	3	
4	認農	果樹・露地野菜・水稻	0.95 ha	0 ha	果樹・露地野菜・水稻	0.95 ha	0 ha	4	
5	認農	果樹・露地野菜・水稻	0.97 ha	0 ha	果樹・露地野菜・水稻	0.97 ha	0 ha	5	
6	認農	露地野菜・水稻	0.83 ha	0 ha	露地野菜・水稻	0.83 ha	0 ha	6	
7	認農	果樹	0.28 ha	0 ha	果樹	0.28 ha	0 ha	7	
8	認農	露地野菜・水稻	0.09 ha	0 ha	露地野菜・水稻	0.09 ha	0 ha	8	
9	認農	果樹	2.54 ha	0 ha	果樹	2.54 ha	0 ha	9	
10	認農	果樹	1.89 ha	0 ha	果樹	2.39 ha	0 ha	10	
11	認農	施設・露地野菜・水稻	2.76 ha	0 ha	施設・露地野菜・水稻	2.76 ha	0 ha	11	
12	認農	施設果樹・水稻	1.15 ha	0 ha	施設果樹・水稻	1.15 ha	0 ha	12	
13	認農	露地野菜・水稻	1.89 ha	0 ha	露地野菜・水稻	1.89 ha	0 ha	13	
14	認農	露地野菜・水稻	0.35 ha	0 ha	露地野菜・水稻	0.35 ha	0 ha	14	
15	認農	果樹・水稻	0.52 ha	0 ha	果樹・水稻	0.52 ha	0 ha	15	
16	認農	露地野菜	0.26 ha	0 ha	露地野菜	0.26 ha	0 ha	16	
17	認農	施設・露地野菜・水稻	3.69 ha	0 ha	施設・露地野菜・水稻	3.69 ha	0 ha	17	
18	認農	施設・露地野菜・水稻	0.43 ha	0 ha	施設・露地野菜・水稻	0.43 ha	0 ha	18	
19	認農	肉用牛・飼料・水稻	0.67 ha	0 ha	肉用牛・飼料・水稻	0.67 ha	0 ha	19	
20	認就	肉用牛・飼料・水稻	1.64 ha	0 ha	肉用牛・飼料・水稻	1.64 ha	0 ha	20	
21	認農	露地野菜	0.36 ha	0 ha	露地野菜	0.36 ha	0 ha	21	
22	認就	施設・露地野菜・水稻	0.10 ha	0 ha	施設・露地野菜・水稻	0.10 ha	0 ha	22	
23	認農	施設・露地野菜	0.35 ha	0 ha	施設・露地野菜	0.35 ha	0 ha	23	
24	認農	施設・露地野菜・水稻	0.21 ha	0 ha	施設・露地野菜・水稻	0.21 ha	0 ha	24	
25	認農	露地野菜・水稻	1.03 ha	0 ha	露地野菜・水稻	1.03 ha	0 ha	25	
26	認農	生産牛・水稻・サカキ	0.18 ha	0 ha	生産牛・水稻・サカキ	0.18 ha	0 ha	26	
27	認農	露地野菜・水稻	0.82 ha	0 ha	露地野菜・水稻	0.82 ha	0 ha	27	
28	認農	果樹・露地野菜・水稻	4.62 ha	0 ha	果樹・露地野菜・水稻	3.62 ha	0 ha	28	
29	認農	露地野菜・水稻	0.79 ha	0 ha	露地野菜・水稻	0.79 ha	0 ha	29	
30	認農	露地野菜・水稻	0.66 ha	0 ha	露地野菜・水稻	0.66 ha	0 ha	30	
31	認農	肉用牛一貫・飼料・水稻	2.81 ha	0 ha	肉用牛一貫・飼料・水稻	2.81 ha	0 ha	31	
32	認農	施設・露地野菜・水稻	0.27 ha	0 ha	施設・露地野菜・水稻	0.27 ha	0 ha	32	
33	認農	露地野菜	1.00 ha	0 ha	露地野菜	1.50 ha	0 ha	33	
34	認農	露地野菜	0.68 ha	0 ha	露地野菜	0.68 ha	0 ha	34	
35	認農	施設・露地野菜・水稻	0.71 ha	0 ha	施設・露地野菜・水稻	0.71 ha	0 ha	35	
36	認農	果樹・水稻	0.22 ha	0 ha	果樹・水稻	0.22 ha	0 ha	36	
37	認農	施設・露地野菜・水稻	5.84 ha	0 ha	施設・露地野菜・水稻	5.84 ha	0 ha	37	
38	認農	露地野菜	2.30 ha	0 ha	露地野菜	3.30 ha	0 ha	38	
39	認農	肉用牛一貫・飼料・水稻	1.32 ha	0 ha	肉用牛一貫・飼料・水稻	1.32 ha	0 ha	39	
40	認農	果樹・水稻	0.77 ha	0 ha	果樹・水稻	0.77 ha	0 ha	40	
41	認農	露地野菜・水稻	1.92 ha	0 ha	露地野菜・水稻	1.92 ha	0 ha	41	
42	認農	露地野菜・水稻	0.34 ha	0 ha	露地野菜・水稻	0.34 ha	0 ha	42	
43	認農	施設・露地野菜・水稻	3.36 ha	0 ha	施設・露地野菜・水稻	2.46 ha	0 ha	43	
44	認農	露地野菜・水稻	1.63 ha	0 ha	露地野菜・水稻	1.63 ha	0 ha	44	
45	認農	肉用牛・飼料・WCS	4.19 ha	0 ha	肉用牛・飼料・WCS	4.19 ha	0 ha	45	
46	認農	果樹・露地野菜・水稻	1.38 ha	0 ha	果樹・露地野菜・水稻	1.38 ha	0 ha	46	
47	認農	施設・花卉・水稻	1.53 ha	0 ha	施設・花卉・水稻	1.53 ha	0 ha	47	
48	認農	畜産一貫・果樹・水稻	0.20 ha	0 ha	畜産一貫・果樹・水稻	0.20 ha	0 ha	48	
49	認農	露地野菜・花木	1.88 ha	0 ha	露地野菜・花木	1.88 ha	0 ha	49	
50	認農	露地野菜・水稻	0.19 ha	0 ha	露地野菜・水稻	0.19 ha	0 ha	50	
51	認農	施設・露地野菜・水稻	1.49 ha	0 ha	施設・露地野菜・水稻	1.49 ha	0 ha	51	
52	認農	イチゴ・イチゴ苗・露地野菜	0.49 ha	0 ha	イチゴ・イチゴ苗・露地野菜	0.49 ha	0 ha	52	
53	認農	甘藷・施設野菜	0.79 ha	0 ha	甘藷・施設野菜	0.79 ha	0 ha	53	
54	認農	甘藷・甘藷苗	2.78 ha	0 ha	甘藷・甘藷苗	2.78 ha	0 ha	54	
55	認農	生産牛・飼料・水稻	4.76 ha	0 ha	生産牛・飼料・水稻	4.76 ha	0 ha	55	
56	認農	肥育・繁殖牛・飼料	3.84 ha	0 ha	肥育・繁殖牛・飼料	3.84 ha	0 ha	56	
57	認農	生産牛・水稻・WCS	5.20 ha	0 ha	生産牛・水稻・WCS	5.20 ha	0 ha	57	
58	認農	果樹・露地野菜・水稻	7.94 ha	0 ha	果樹・露地野菜・水稻	7.94 ha	0 ha	58	
59	認農	施設・露地野菜・水稻	6.02 ha	0 ha	施設・露地野菜・水稻	9.00 ha	0 ha	59	
60	認農	水稻・受託作業	1.24 ha	0 ha	水稻・受託作業	1.24 ha	0 ha	60	
61	認農	露地野菜	0.60 ha	0 ha	露地野菜	0.60 ha	0 ha	61	
62	利用者	露地野菜・水稻	1.51 ha	0 ha	露地野菜・水稻	1.51 ha	0 ha	62	
63	利用者	生産牛・露地野菜・水稻	0.35 ha	0 ha	生産牛・露地野菜・水稻	0.35 ha	0 ha	63	
64	利用者	露地野菜・水稻	1.29 ha	0 ha	露地野菜・水稻	1.29 ha	0 ha	64	
65	利用者	露地野菜・水稻	0.34 ha	0 ha	露地野菜・水稻	0.34 ha	0 ha	65	
66	利用者	露地野菜・水稻	1.02 ha	0 ha	露地野菜・水稻	1.02 ha	0 ha	66	
67	利用者	露地野菜・水稻	0.86 ha	0 ha	露地野菜・水稻	0.86 ha	0 ha	67	
68	利用者	露地野菜・水稻	2.24 ha	0 ha	露地野菜・水稻	2.24 ha	0 ha	68	
69	利用者	露地野菜	0.74 ha	0 ha	露地野菜	1.74 ha	0 ha	69	
70	利用者	露地野菜・水稻	0.46 ha	0 ha	露地野菜・水稻	0.46 ha	0 ha	70	
71	利用者	露地野菜・水稻	0.16 ha	0 ha	露地野菜・水稻	0.16 ha	0 ha	71	
72	利用者	露地野菜・水稻	0.33 ha	0 ha	露地野菜・水稻	0.33 ha	0 ha	72	
73	利用者	水稻	0.28 ha	0 ha	水稻	0.28 ha	0 ha	73	
74	利用者	施設果樹・露地野菜	1.01 ha	0 ha	施設果樹・露地野菜	1.01 ha	0 ha	74	
75	利用者	露地野菜・水稻	0.74 ha	0 ha	露地野菜・水稻	0.74 ha	0 ha	75	
76	利用者	露地野菜・水稻・苜蓿	0.18 ha	0 ha	露地野菜・水稻・苜蓿	0.18 ha	0 ha	76	
77	利用者	露地野菜・水稻	0.57 ha	0 ha	露地野菜・水稻	0.57 ha	0 ha	77	

78	利用者		露地野菜・水稻	0.55	ha	0	ha	露地野菜・水稻	0.55	ha	0	ha	78	
79	利用者		露地野菜・水稻	0.75	ha	0	ha	露地野菜・水稻	0.95	ha	0	ha	79	
80	利用者		露地野菜・水稻	0.29	ha	0	ha	露地野菜・水稻	0.29	ha	0	ha	80	
81	利用者		施設・露地野菜水稻	0.95	ha	0	ha	施設・露地野菜水稻	0.95	ha	0	ha	81	
82	利用者		施設野菜・水稻	1.31	ha	0	ha	施設野菜・水稻	1.31	ha	0	ha	82	
83	利用者		露地野菜・水稻	0.45	ha	0	ha	露地野菜・水稻	0.45	ha	0	ha	83	
84	利用者		露地野菜・水稻	0.40	ha	0	ha	露地野菜・水稻	0.40	ha	0	ha	84	
85	利用者		露地野菜・水稻	0.21	ha	0	ha	露地野菜・水稻	0.21	ha	0	ha	85	
86	利用者		露地野菜・水稻	0.75	ha	0	ha	露地野菜・水稻	0.75	ha	0	ha	86	
87	利用者		養鶏	-	ha	0	ha	養鶏	-	ha	0	ha	87	畜舎
88	利用者		水稻	0.61	ha	0	ha	水稻	0.61	ha	0	ha	88	
	計	88経営体		134.96	ha	0	ha		145.49	ha	0	ha		



2601271344



検討中（一般農家）		1	2	3	4	5	6	7	8	9	10	11	12	13	14	15	16	17	18	19	20	21	22	23	24	25	26	27	28	29
30	31	32	33	34	35	36	37	38	39	40	41	42	43	44	45	46	47	48	49	50	51	52	53	54	55	56	57	58	59	60
61	62	63	64	65	66	67	68	69	70	71	72	73	74	75	76	77	78	79	80	81	82	83	84	85	86	87	88			